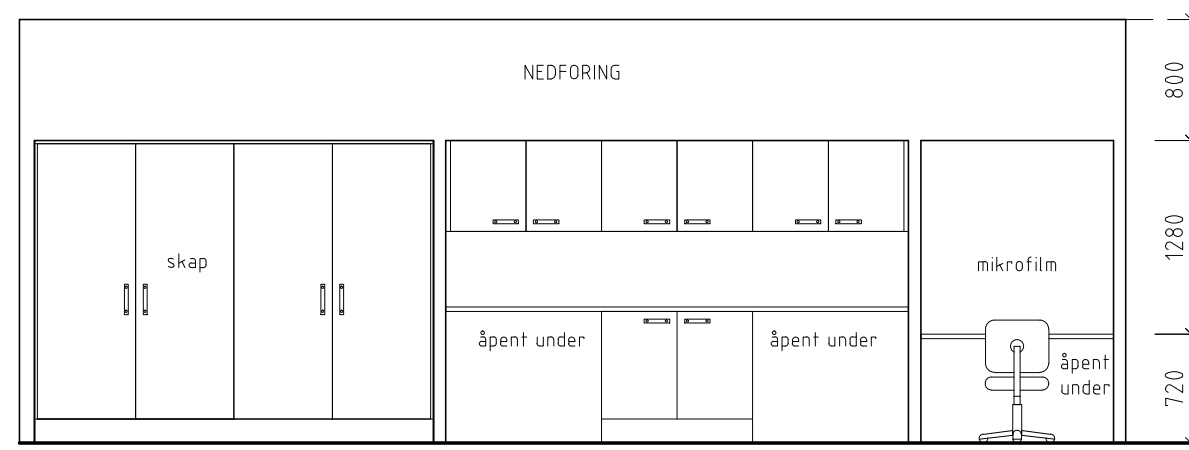
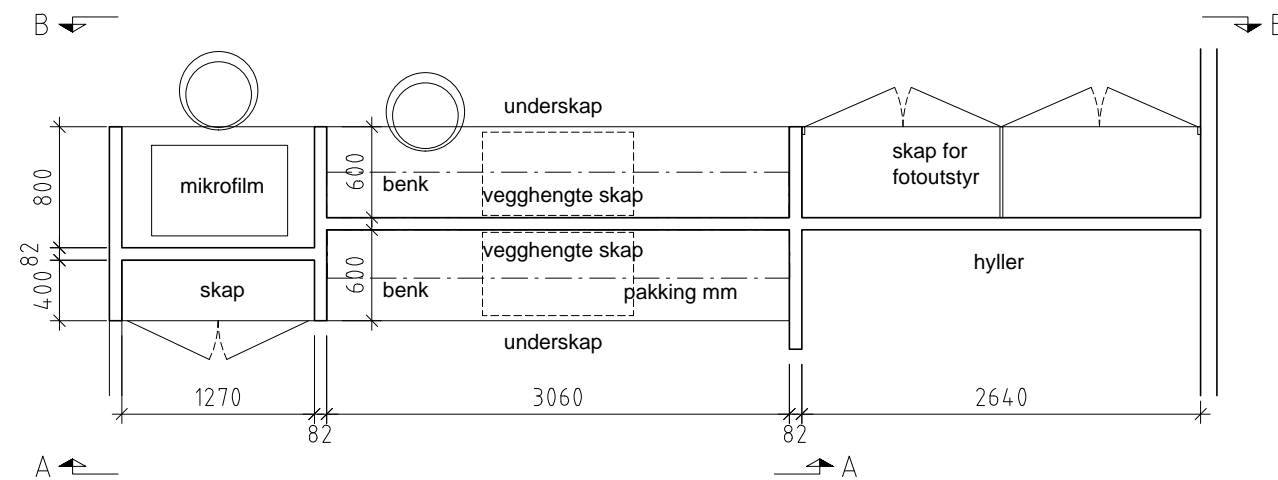


OPPISS AA kontor-side



OPPISS BB korridor-side



PLAN

#### MATERIALER/UTFØRELSE

- Alle synlige overflater som skapfronter, sokler og hyller skal være belagt med høytrykkslaminat type "Colors" fra Formica, i farge F5341 Wasabi grønn (NCS S 2040-G80Y).
- Benkeplater i heltre eik 30mm.

#### Høyskap

- Slagdører med espagnolettås.
- 4 flyttbare hyller i høyden.
- Håndtak, type: "Strap Large", fra Turnstyle Designs, håndsydde håndtak i mørkebrunt skinn og med blank kromknapp, str.: L 200 x B 25, monteres vertikalt på dør.

#### Overskap

- Låsbare slagdører
- 2 flyttbare hyller i høyden.
- Håndtak, type: "Strap Medium", fra Turnstyle Designs, håndsydde håndtak i mørkebrunt skinn og med blank kromknapp, str.: L 168 x B 25, monteres horisontalt på dør.
- Belysning under overskap: LED-strips; for eksempel type "Versa" fra Hettich, med varm hvitt lys. Monteres langs ytterkant på underside av skapene. Dørene på skapet skal gå litt nedenfor kanten på skroget slik at LED-stripsen blir skjult når de er lukket.

#### Underskap

- Låsbare slagdører
- Med 2 flyttbare hyller i høyden.
- Håndtak, type: "Strap Medium", fra Turnstyle Designs, håndsydde håndtak i mørkebrunt skinn og med blank kromknapp, str.: L 168 x B 25, monteres horisontalt på dør.
- Skal være bærende støtte for benkeplate.

OBS: ALLE MÅL MÅ KONTROLLERES PÅ STEDET AV UTFØRENDE FØR PRODUKSJON!!

Aust-Lofoten vgs  
Bibliotek

Skjemategning: Plassbygget vegg O30  
Tegningsnr.: IA60-101

12/09/2014

M 1:50

KAPSEL