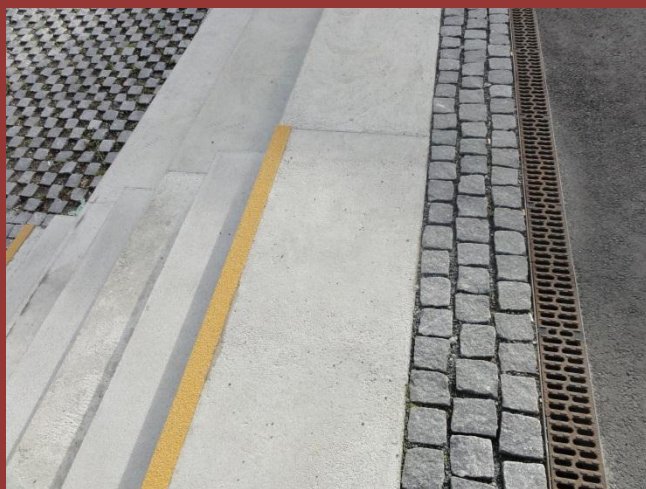




Obs: markering av hvert trappetrinn i hht TEK10, ikke bare topp og bunn som her



Varselsfelt foran øverste trinn, bør være «kunstig»

UTENDØRS TRAPP (KRAV TEK10)

- Jevn stigning og samme høyde på opptrinn.
- Håndlist på begge sider og i hele trappeløpet. Avsluttes etter første og siste trinn med avrundet kant
- Taktilt og visuelt varselsfelt foran øverste trinn, oppmerksomhetsfelt foran nederste trinn
- Kontrastmarkering på trappeforkant på samtlige trinn
- Håndlister må gjerne være i kontrastfarge (anbefaling Hb 278)



TRAPP

- + markering av trappeneser visuelt
- varselsfelt og oppmerksomhetsfelt mangler
- håndlist kun på en side

UNDER

- + håndlist ok, men leder på høyre side til blomsterpotte
- ikke markering av trappeneser
- varselsfelt og oppmerksomhetsfelt mangler



UTENDØRS RAMPE (anbefalinger Hb 278)



- Håndlist på begge sider og i to høyder: 70 og 90cm. Avsluttes 30cm etter første og siste trinn med avrundet kant
- Kantstein eller list langs rampen nederst (høyde ca 10 cm)
- Min 90cm fri bredde
- Stigning max 1:20. Kortere enn 3 m kan ha max 1:12.
- Repos 1.60x1.60m for hver 0.6m stigning
- Håndlister bør ha kontrast mot bakgrunn



RAMPE

NAV TIL VENSTRE

- + ok bredde, jevnt dekke
- for bratt, stigning 1:11
- håndlist kun ene side og ikke i to høyder



Stigning rampe apotek 1:10
Stigning rampe til venstre 1:6



INFORMASJON OG SKILTING (anbefalinger i Hb 278)

- tydelig skilting
- symboler og piktogrammer er bra for mange brukergrupper
- tekst må ha god lesbarhet
- god kontrast mellom bakgrunn og tekst/symbol
- opphøyde bokstaver kan brukes der det er hensiktsmessig
- god belysning som ikke blander
- plass foran informasjonstavler for å komme inntil

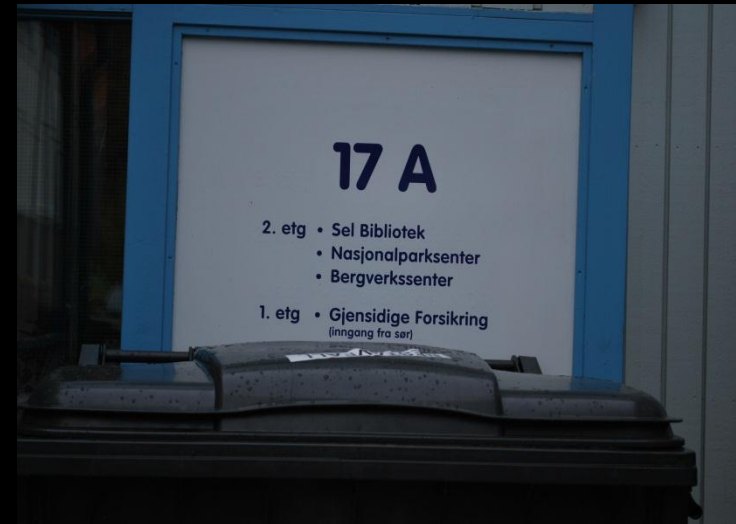




INFORMASJON OG SKILTING

Sel bibliotek

- for lite kontrast til bakgrunn
- for lite skilt/feil plassering





HINDRINGER I FERDSELSSONEN

Pullerter, reklameskilt, kumlokk, avfallscontainere, og annet møblement må plasseres slik at de ikke blir til hinder for ferdsel





MØBLERING

- tilstrekkelig antall hvileplasser
- variert utforming – inkludert benker med god komfort; med rygg og armlene og sittehøyde 45 cm
- bør plasseres i egne møbleringsfelt og ikke hindre ferdsel
- gi rom for rullestol ved siden av
- benker bør ha farge som gjør dem lette å se





MØBLERING

- + møbleringselement i overgang park og fortau deler inn gaterommet positivt
- kan med fordel ha en markering i belegg som definerer sonen sterkere og sørger for naturlig ledelinje forbi



SENTRUMSPARKEN OVER + sone for benker trukket til side for gangvegen



TIL VENSTRE: - kant foran benker



ORIENTERENDE ELEMENT
Blickfang, landemerker
øker lesbarheten,
definerer stedet

P-PLASSER

- Tilstrekkelig antall p-plasser for HC-brukere (kommunen kan gi føringer om andel)
- Bredde 4.5m
- Lengde 6m
- Plasseres nær hovedinngang
- Plassene skal merkes og skiltes



P-PLASSER

- utflytende flater uten at soner for ulike trafikantgrupper defineres
- ingen merking av plassene



- dårlig oppmerket
- p-plasser av denne størrelse bør ha tydeligere soner for fotgjengere som skal krysse plassen
- + inndeling med vegetasjonsfelt øker lesbarheten av plassen



P-PLASSER

- + tydelig kantavgrensninger
- + markering ved kryssing
fortau
- + egen gangbane med
tydelig kontrast
- Ingen oppmerking av p-
plassene
- Ingen skilting og merking av
HC-plasser



VIKTIGE
FERDSELSÅRER

SKOLEVEI

VIKTIGE
FERDSELSÅRER

SKOLEVEI



- sammenhengende naturlig ledelinje mangler
- gate-element hinder i veien

VIKTIGE
FERDSELSÅRER

SKOLEVEI



- Slitasje og lite kontrast gangfelt
- Ikke nedsenket kantstein
- Ikke varselsfelt/oppmerksomhetsfelt

VIKTIGE
FERDSELSÅRER

SKOLEVEI



- Naturlige ledelinje asfalt/gress
- Belysning ok
- Tverrfall ok, bredde ok

VIKTIGE
FERDSELSÅRER

SKOLEVEI



- Ikke jevnt dekke
- Skiltet gangveg
- (Mangler fortau/gangveg/oppmerket bred skulder fram til skilt)

VIKTIGE
FERDSELSÅRER

SKOLEVEI



- Bom markert godt
- Krav passasje 1,2 m
- Belysning ok



VIKTIGE
FERDSELSÅRER

SKOLEVEI

- Tydelig adkomst Otta barneskole

VIKTIGE
FERDSELSÅRER

SKOLEVEI



- Gangbro ved Nyhusom



VIKTIGE
FERDSELSÅRER

SKOLEVEI

- Stigning varierer 1:10-1:12

VIKTIGE FERDELSÅRER

SKOLEVEI

- Jevnt dekke
- Belysning
- Rekkverk men ikke håndlist
- Bredde 2m ok





VIKTIGE
FERDSELSÅRER

SKOLEVEI

- Kryssing av veg ikke markert
- Gangfelt knapt synlig
- Mangler varselfelt og oppmerksomhetsfelt



VIKTIGE FERDSLSÅRER

SKOLEVEI

- Ikke sammenhengende fortau
- Mange kryssinger over kjøreareal som ikke er markert/er dårlig markert (kunne her vært markert med kantstein)
- Avkjørsler kan med fordel snevres inn



VIKTIGE FERDSLSÅRER

SKOLEVEI

- kryssinger over kjøreareal som ikke er markert



- Fortau med tilpasningszone (annet belegg) mot vegg



VIKTIGE FERDELSÅRER

SKOLEVEI

- Kryssinger ikke markert
- Kantstein ikke nedsenket



VIKTIGE FERDSELSÅRER



- Kryssing ikke markert.

VIKTIGE FERDSELSÅRER



- Gangfelt mangler vis 2 cm, varselfelt og oppmerksomhetsfelt.
- Gangfelt har naturlige ledelinjer på sidene (positivt, men ikke krav)
- Sammenhengende fortau med god bredde.

VIKTIGE FERDSELSÅRER



- Naturlige ledelinjer langs begge sider med kantstein
- Noe usammenhengende forbi avkjørsler
- Ujevnt dekke med skader og hull.



VIKTIGE FERDELSÅRER

- Ledelinjer usammenhengende
- Smale fortau