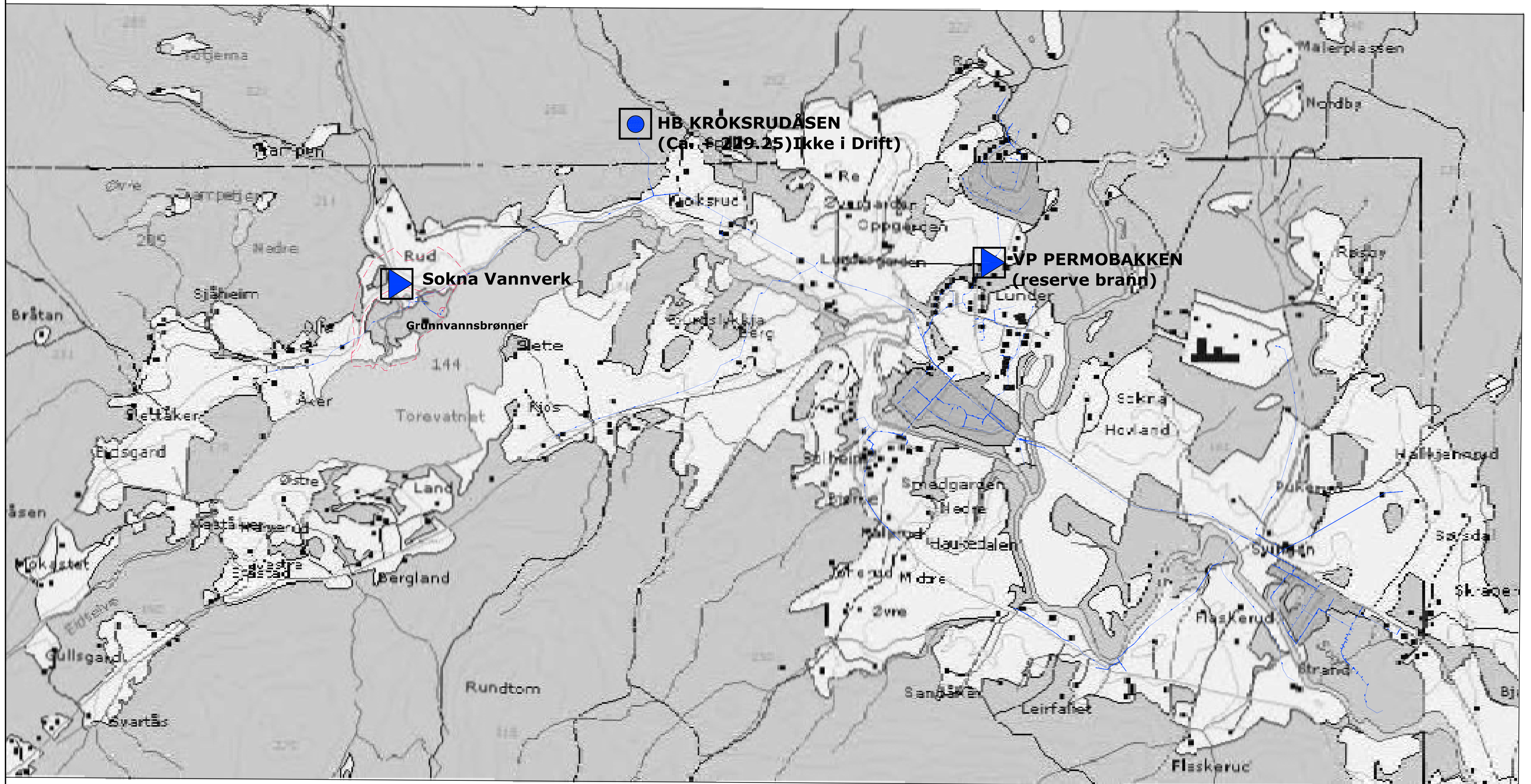
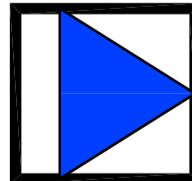
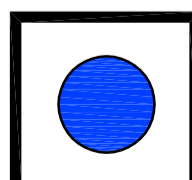
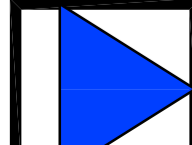


**Nytt basseng nord for
Roaberget (ca. +227.50)**



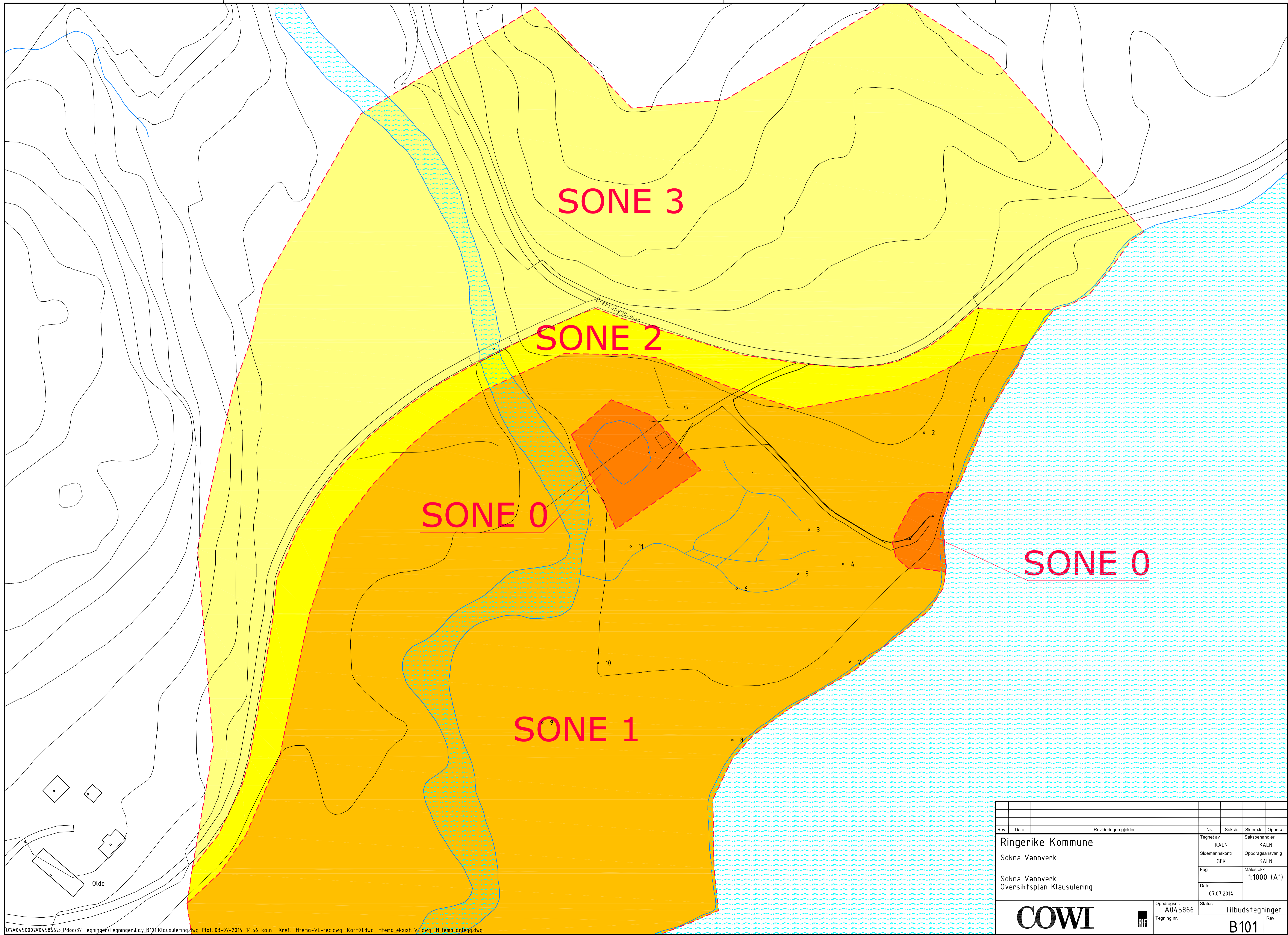
OVERSIKT SOKNA VANNVERK:

- Vannledning
-  Sokna VV (kote ca +145,00)
-  HB Roaberget (Kote ca. +227,50)
-  VP Permobakken (kun reserve)

Materiale ledningsnett:

- 12,8 km -jern/stål rør
- 5,0 km -PVC-rør
- 4,8 km -PE-rør
- 1,4 km -annet materialet.

Rev.	Dato	Revideringen gjelder	Nr.	Saksb.	Sidem.k.	Oppdr.a.
Ringerike Kommune			Tegnet av		Saksbehandler	
Sokna Vannverk			KALN		KALN	
			Sidemannsktr.		Oppdragsansvarlig	
			GEK		KALN	
Sokna Vannverk			Fag		Målestokk	
Oversiktskart			07.07.2014		1:1000 (A1)	
			Oppdragsnr.		Status	
			A045866		Tilbudstegning	
			Tegning nr.		Rev.	



SONE 3

SONE 2

SONE 0

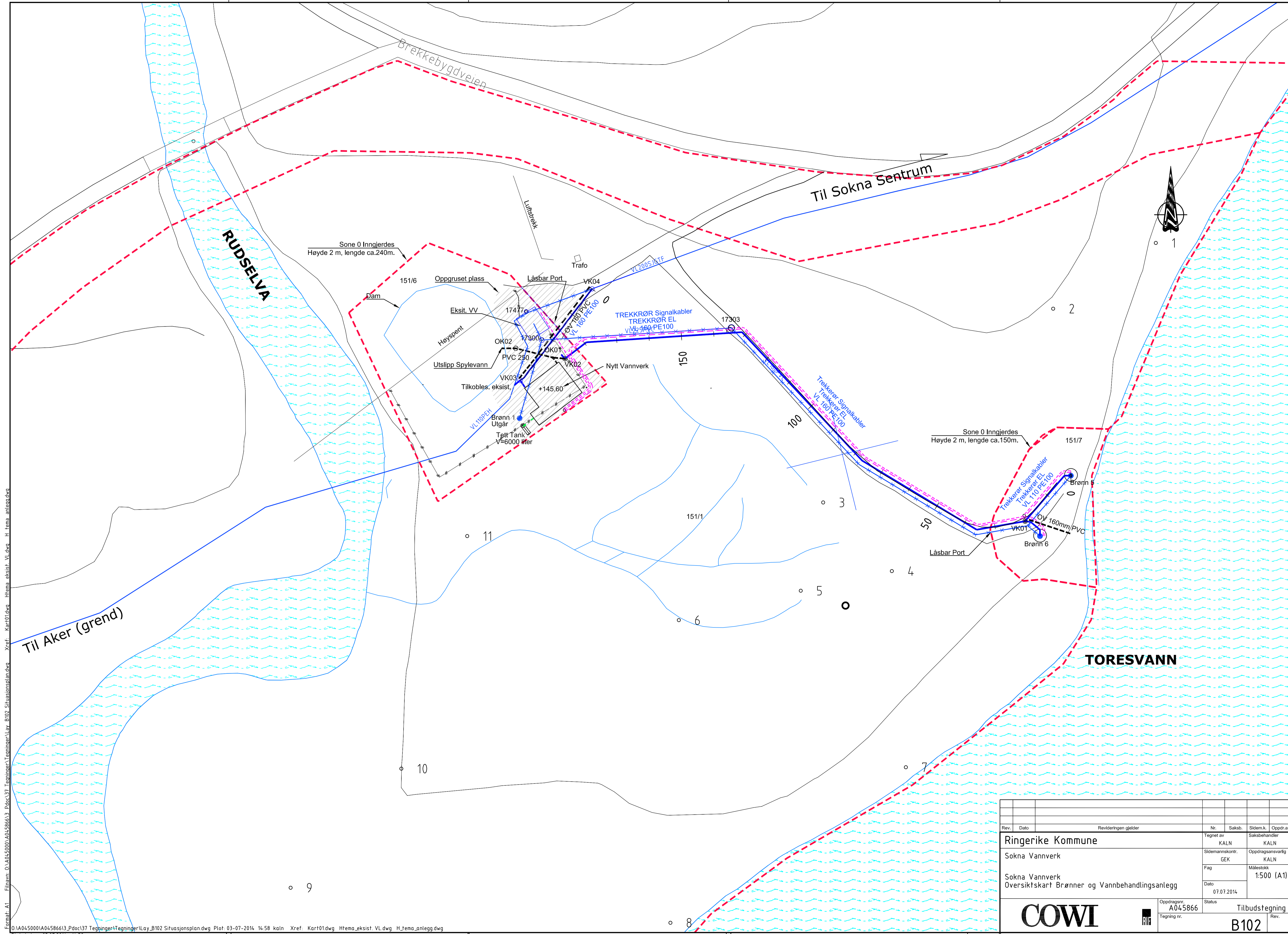
SONE 0

SONE 1

Brekkebygdveien

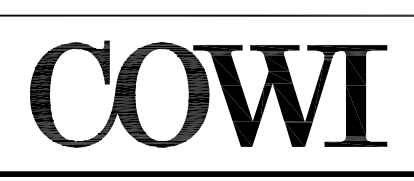
Olde

Rev.	Dato	Revideringen gjelder	Nr.	Saksb.	Sidem.k.	Oppdr.a.
Ringerike Kommune			Tegnet av	KALN	Saksbehandler	KALN
Sokna Vannverk			Sidemannskont.	GEK	Oppdragsansvarlig	KALN
Sokna Vannverk			Fag	Målestokk		
Oversiktsplan Klausulering			Dato	07.07.2014		
COWI			Oppdragsnr.	A045866	Status	Tilbudstegninger
			Tegning nr.			Rev.
					B101	

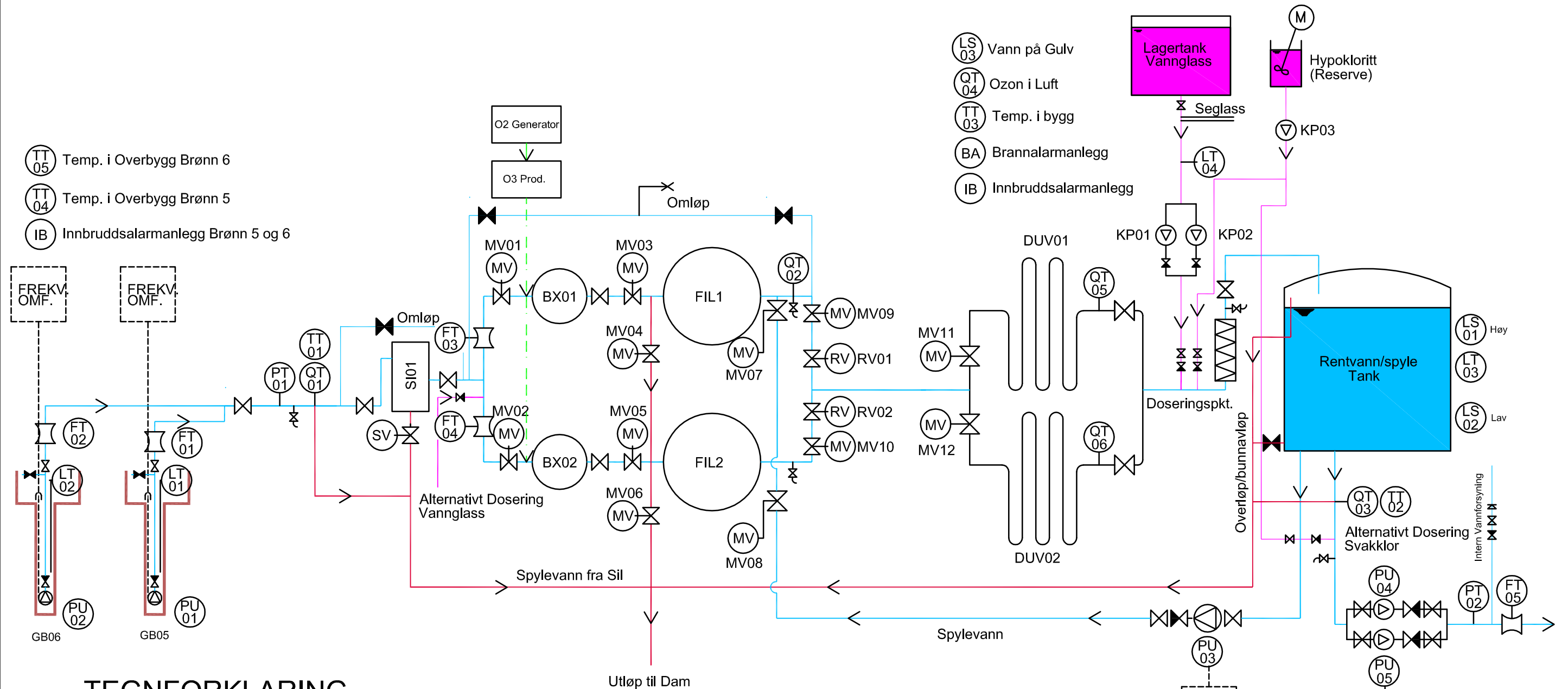


Filnavn: D:\A045000\A045866\3_Pdoc\37_Tegninger\Tegninger\Lay_B102_Situasjonsplan.dwg Xref: Kar101.dwg Hfema_eksist_VL.dwg H_fema_anlegg.dwg
 Format: A1
 D:\A045000\A045866\3_Pdoc\37_Tegninger\Tegninger\Lay_B102_Situasjonsplan.dwg Plot: 03-07-2014 14:58 kaln Xref: Kar101.dwg Hfema_eksist_VL.dwg H_fema_anlegg.dwg
 Plot: kaln 03.07.2014 14:58

Rev.	Dato	Revideringen gjelder	Nr.	Saksb.	Sidem.k.	Oppdr.a.
		Ringerike Kommune		Tegnet av	Saksbehandler	
		Sokna Vannverk		KALN	KALN	
				Sidemannskont.	Oppdragsansvarlig	
				GEK	KALN	
				Fag	Målestokk	
					1:500 (A1)	
				Dato		
				07.07.2014		
				Oppdragsnr.	Status	
				A045866	Tilbudstegning	
				Tegning nr.	Rev.	



Oppdragsnr. A045866
 Tegning nr. B102



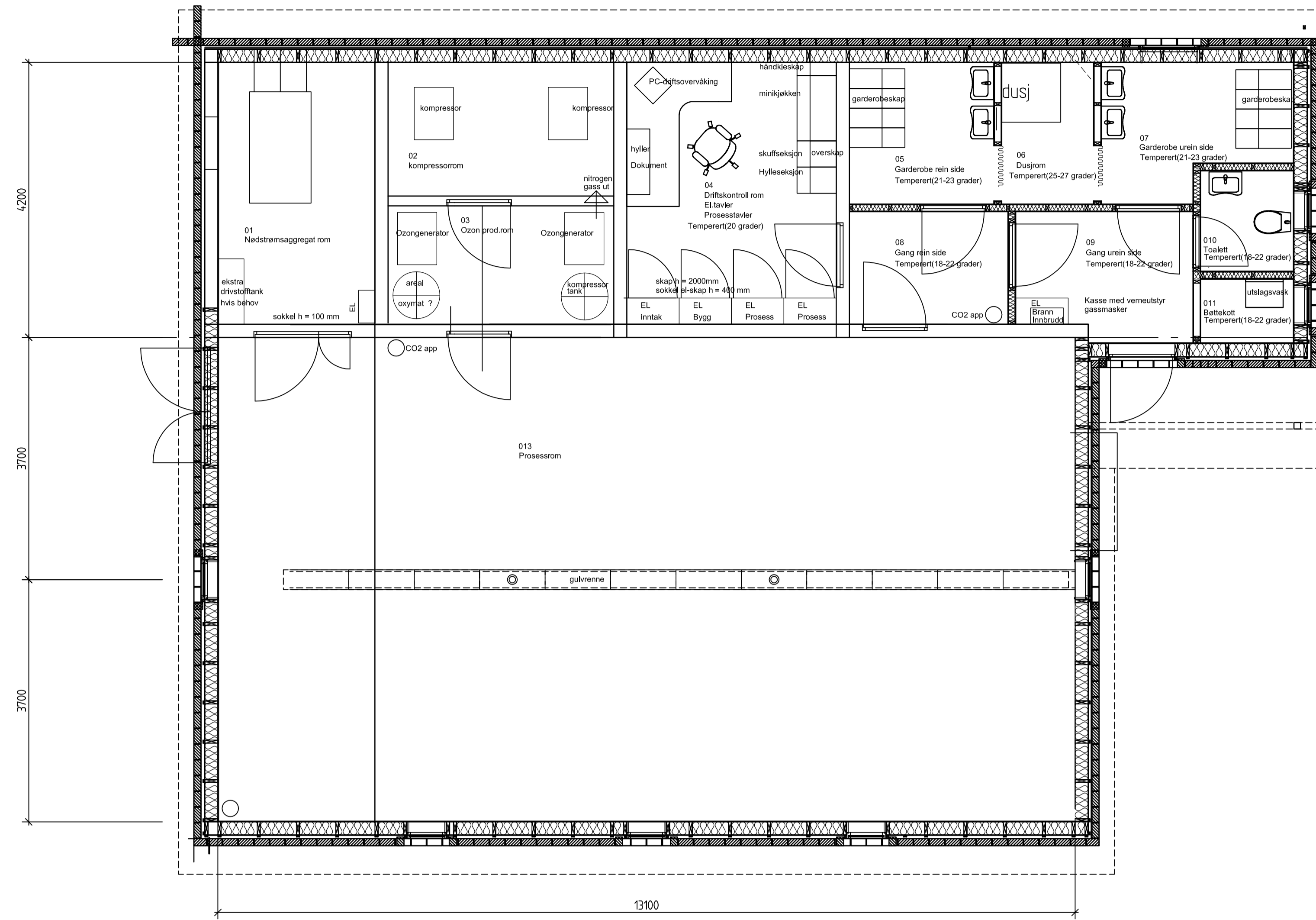
- LS 03 Vann på Gulv
- QT 04 Ozon i Luft
- TT 03 Temp. i bygg
- BA Brannalarmanlegg
- IB Innbruddsalarmanlegg

- TT 05 Temp. i Overbygg Brønn 6
- TT 04 Temp. i Overbygg Brønn 5
- IB Innbruddsalarmanlegg Brønn 5 og 6

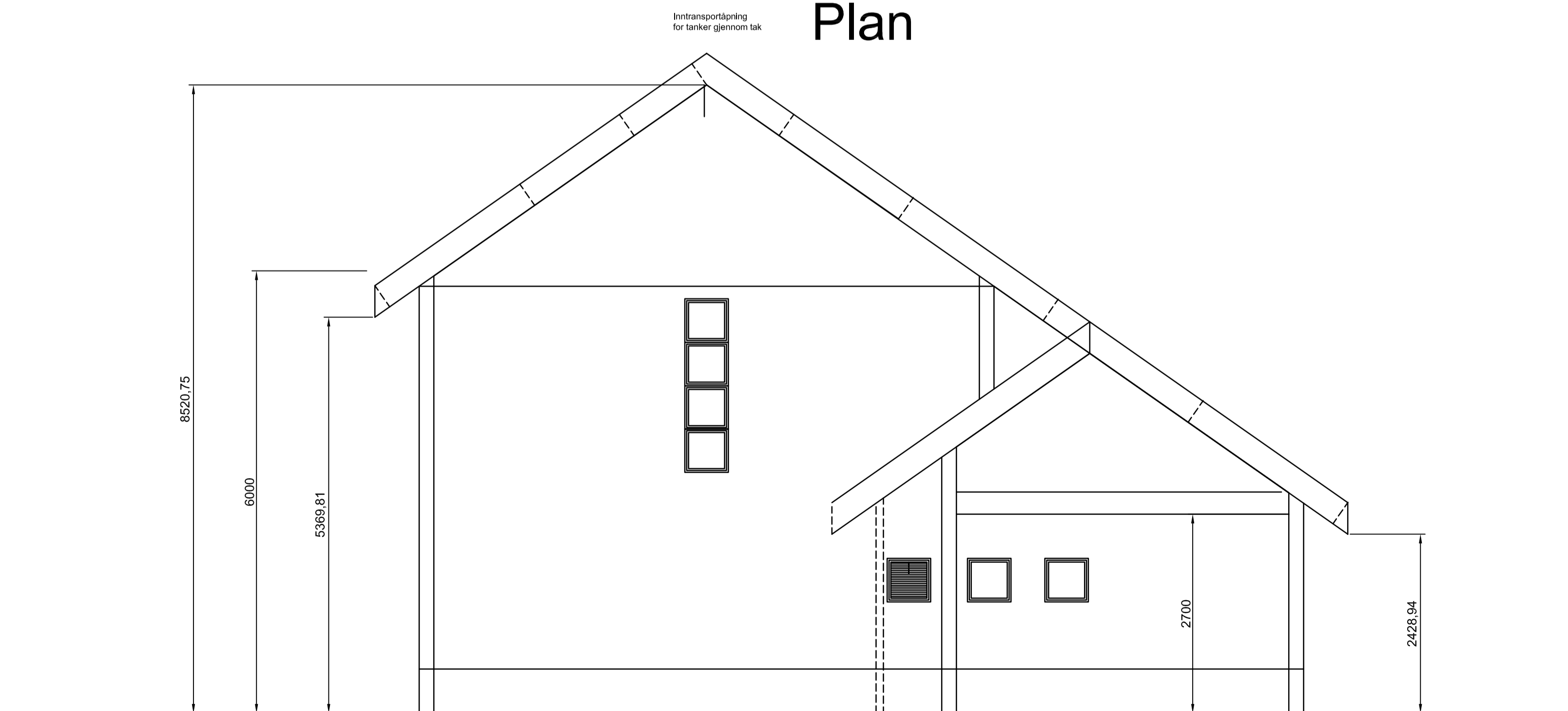
TEGNFORKLARING

- | | | | |
|-----|------------------------|---|---|
| QT | Prosess Måler | ⊗ | Avstengningsventil manuell (Normal Åpen) |
| MV | Motorstyrt ventil | ⊠ | Avstengningsventil manuell (NormalStengt) |
| DUV | UV anlegg | ⊗ | Tilbakeslagsventil |
| FT | Vannmengdemåler | ○ | Styrt ventil |
| PT | Trykktransmitter | | |
| LT | Nivåtransmitter | | |
| LS | Nivåbryter | | |
| KP | Doseringspumper | | |
| PU | Pumper | | |
| TT | Temperatur transmitter | | |
| RV | Reguleringsventil | | |
- QT01 = Måler for ledningsevne
 QT02 = Restozonmåler (Antall og plassering vurderes av prosessleverandør)
 QT03 = pH Måler
 QT04 = Ozon i inneluft
 QT05 = UV Intensitet
 QT06 = UV Intensitet
 TT01 = Temp. råvann
 TT02 = Temp. Rentvann
 TT03 = Innetemperatur

Rev.	Dato	Revisjonen gjelder	Nr.	Saksb.	Sidem.k.	Oppdr.a.
Ringerike Kommune			Tegnet av	KALN	Saksbehandler	KALN
Sokna Vannverk			Sjefmannskont.	GEK	Oppdragsansvarlig	KALN
Sokna Vannverk			Fag		Målestokk	Ingen
Flytskjema			Dato	07.07.2014		
COWI			Oppdragsnr.	A045866	Status	Tilbudstegning
			Tegning nr.			Rev.
					H 210	

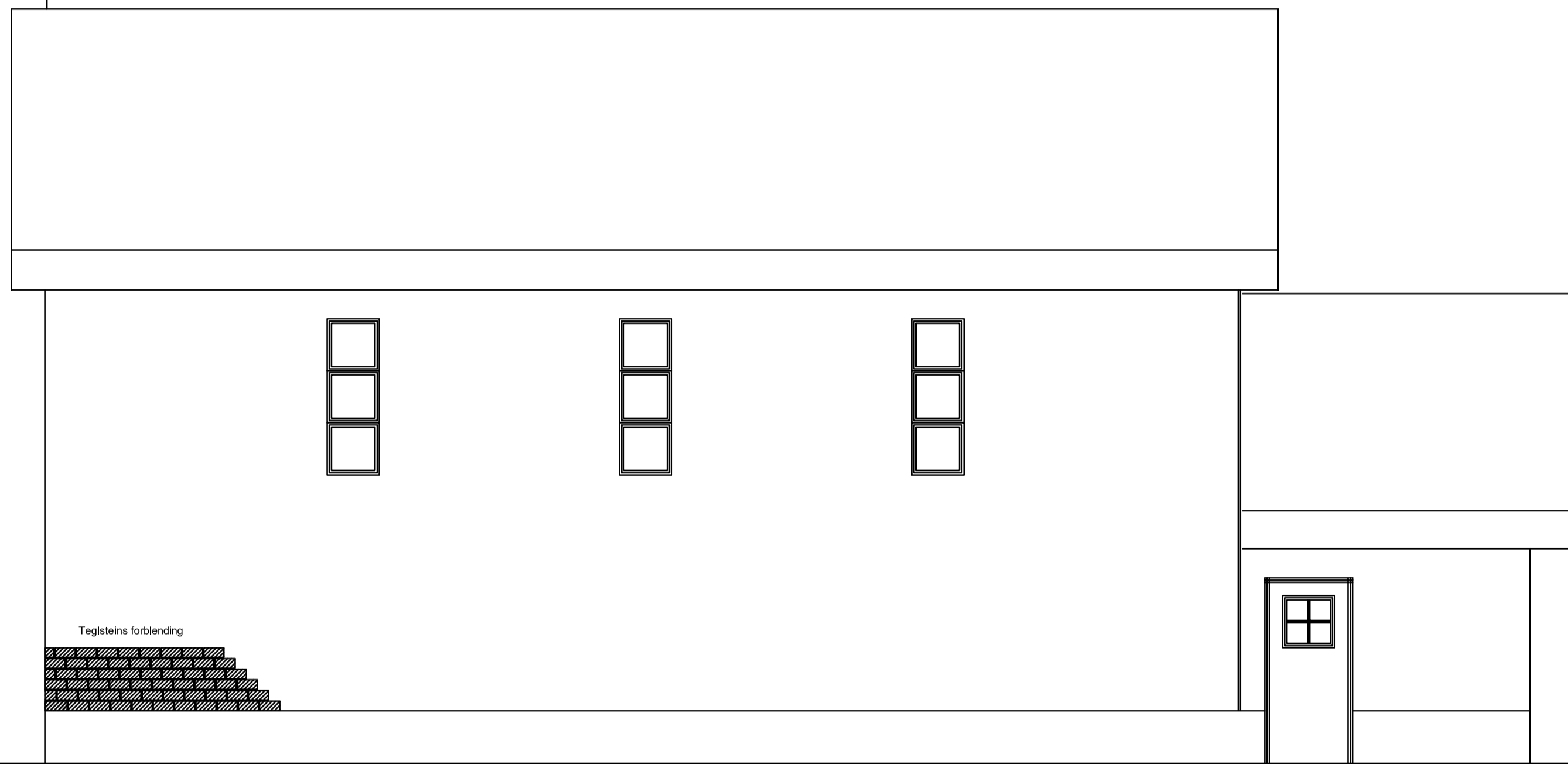


Plan

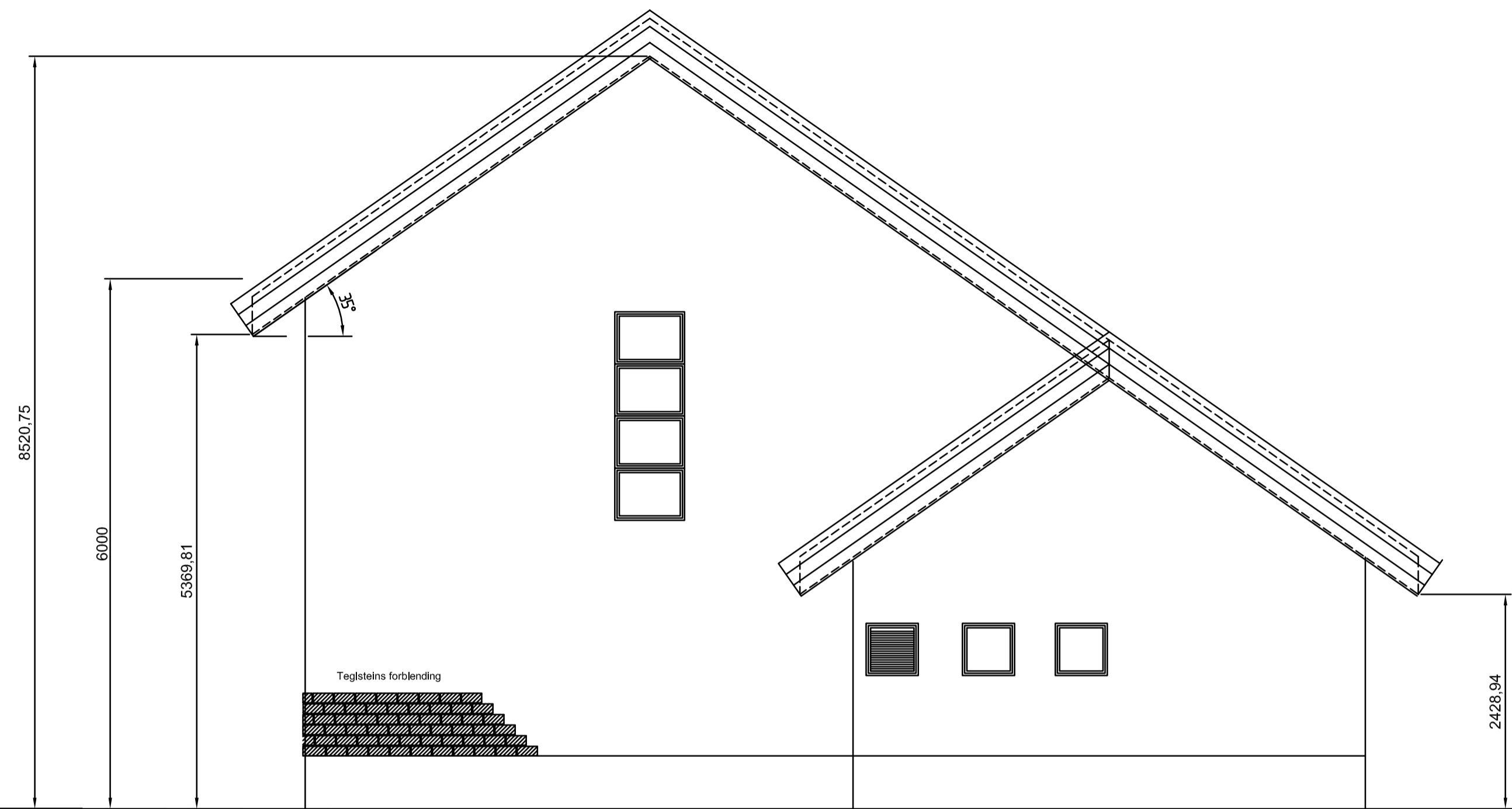


Snitt

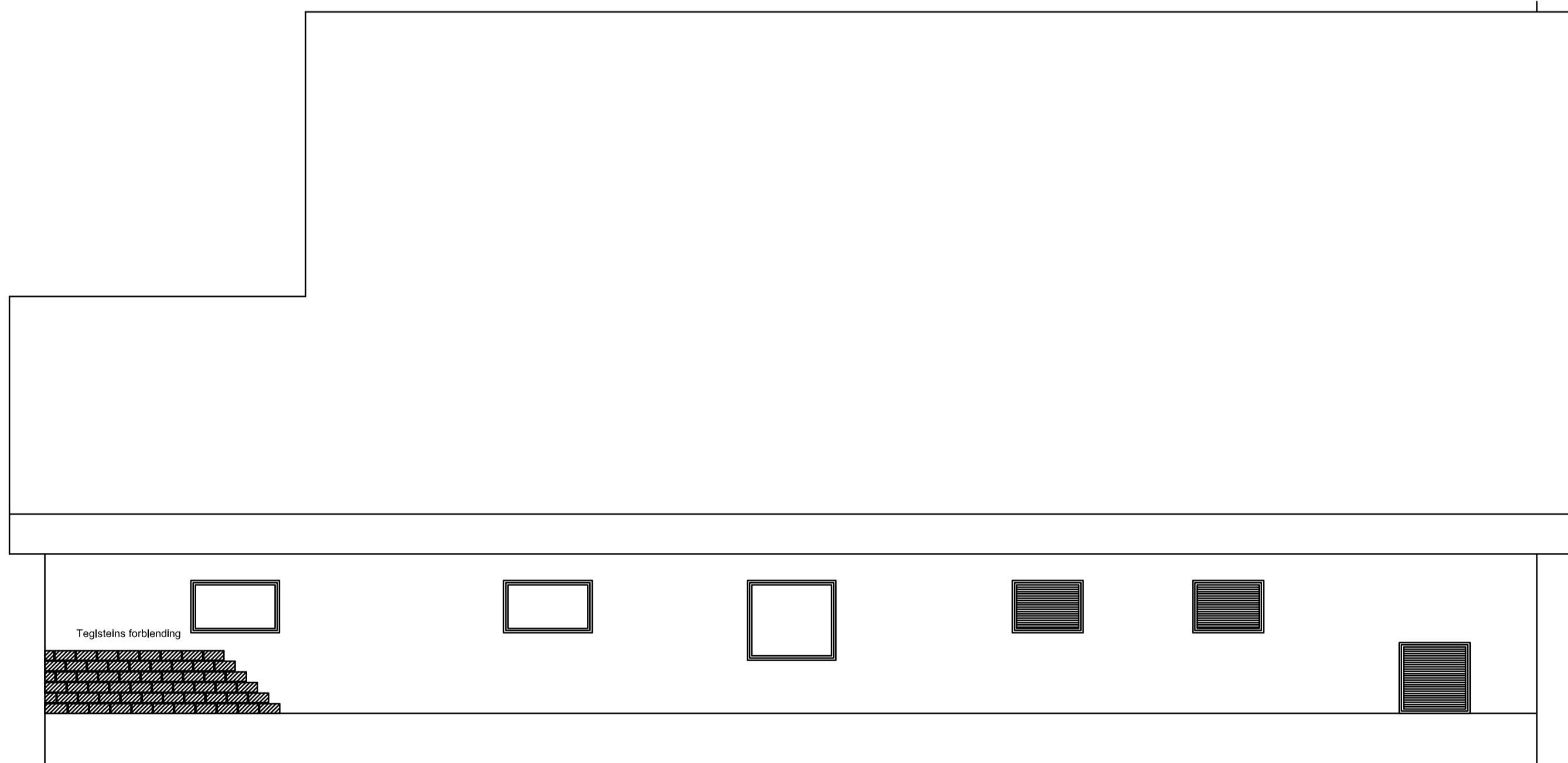
Rev.	Dato	Revideringen gjelder	Nr.	Saksb.	Sidem.k.	Oppdr.a.
		RINGERIKE Kommune	Tegnet av	KALN	Saksbehandler	KALN
		Sokna Vannverk	Sidemannskont.	GEK	Oppdragsansvarlig	KALN
		Vannbehandlingsanlegg	Fag	Bygg	Målestokk	1:50
		Plan og snitt	Dato			
		COWI	Oppdragsnr.	Status	Foreløpig	
			Tegning nr.	Rev.		



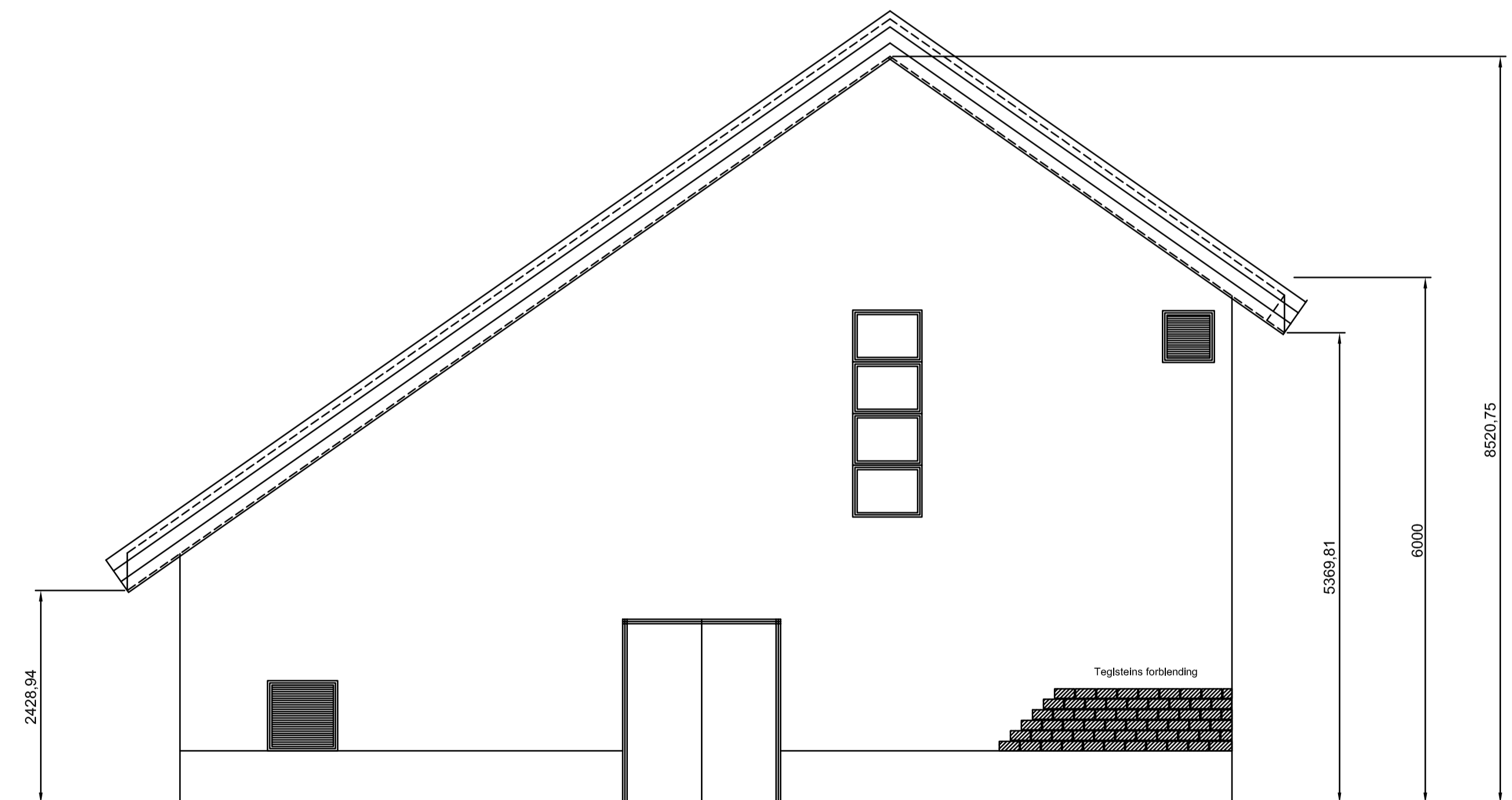
Fasade Nord



Fasade Vest



Fasade Sør



Fasade Øst

Rev.	Dato	Revideringen gjelder	Nr.	Saksb.	Sidem.k.	Oppdr.a.
RINGERIKE Kommune			Tegnet av		Saksbehandler	
Sokna Vannverk			KALN		KALN	
Vannbehandlingsanlegg			Sidemannskont.		Oppdragsansvarlig	
Fasader			GEK		KALN	
			Fag		Målestokk	
			Bygg		1:50	
			Dato			
COWI			Oppdragsnr.		Status	
RIF			Tegning nr.		Foreløpig	
			Rev.			