

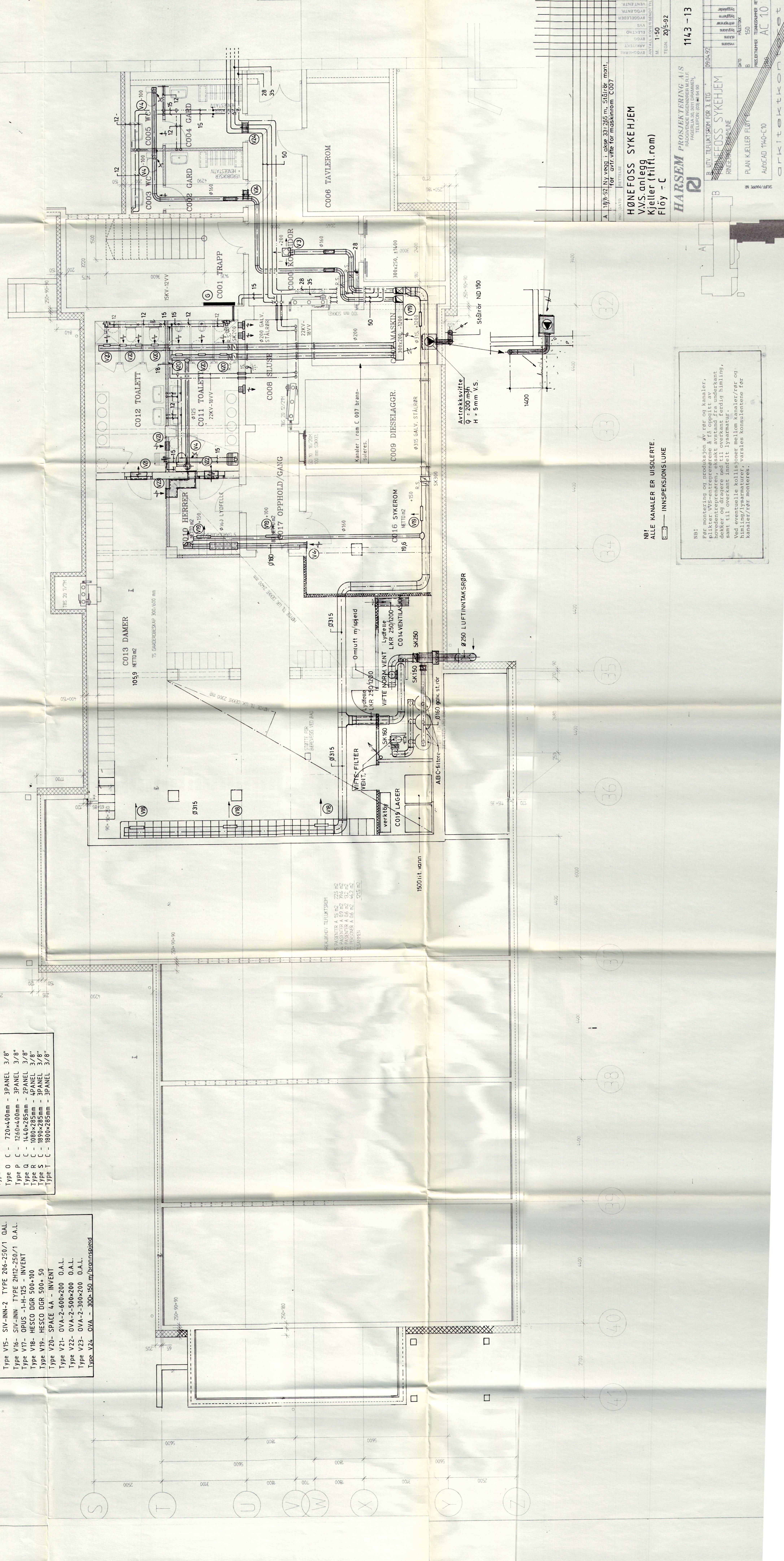
SPEKIFIKASJON:

TILLUFT- OG AVTREKKSVENTILER:

- Type V1 - OPUS 3 - 125mm - INVENT
- Type V2 - OPUS 3 - 200mm - INVENT
- Type V3 - OPUS 1-H-160mm - INVENT
- Type V4 - SPACE-1-125mm - INVENT
- Type V5 - SPACE-1-200mm - INVENT
- Type V6 - DIFFUSTAT-V-250-1000 - INVENT
- Type V7 - DIFFUSTAT-D-250-1000 - INVENT
- Type V8 - MULTIDIFF-V-100 - INVENT
- Type V9 - MULTIDIFF-V-160 - INVENT
- Type V10 - MULTIDIFF-D-100 - INVENT
- Type V11 - DIFFUSTAT V-200-500 - INVENT
- Type V12 - MULTIDIFF D-160-100 - INVENT
- Type V13 - DIFFUSTAT D-300-500 - INVENT
- Type V14 - DIFFUSTAT D-200-500 - INVENT
- Type V15 - SV-INN-2 TYPE 206-250/1 O.A.L.
- Type V16 - SV-MN TYPE 212-250/1 O.A.L.
- Type V17 - OPUS -1-H-125 - INVENT
- Type V18 - HESCO DGR 500-100
- Type V19 - HESCO DGR 500-50
- Type V20 - SPACE 4A - INVENT
- Type V21 - OVA-2-600x200 O.A.L.
- Type V22 - OVA-2-500x200 O.A.L.
- Type V23 - OVA-2-300x200 O.A.L.
- Type V24 - OVA - 300-150 m/brannspjeld

RADIATORER:

- Type A C - 1620x285mm - 4PANEL 3/8"
- Type B C - 1620x285mm - 3PANEL 3/8"
- Type C C - 630x600mm - 1PANEL 3/8"
- Type D C - 1170x600mm - 4PANEL 1/2"
- Type E C - 2340x285mm - 2PANEL 3/8"
- Type F C - 2430x285mm - 3PANEL 3/8"
- Type G C - 1170x600mm - 2PANEL 3/8"
- Type H C - 1260x600mm - 3PANEL 3/8"
- Type I C - 1350x600mm - 4PANEL 3/8"
- Type J C - 1350x285mm - 3PANEL 3/8"
- Type K C - 630x400mm - 1PANEL 3/8"
- Type L C - 1620x400mm - 3PANEL 1/2"
- Type M C - 1620x400mm - 2PANEL 3/8"
- Type N C - 1260x400mm - 2PANEL 3/8"
- Type O C - 1720x400mm - 3PANEL 3/8"
- Type P C - 1440x285mm - 2PANEL 3/8"
- Type Q C - 1080x285mm - 4PANEL 3/8"
- Type R C - 1080x285mm - 3PANEL 3/8"
- Type S C - 1800x285mm - 3PANEL 3/8"



NB!
ALLE KANALER ER UISOLERTE.
□ = INNSPEKSIONSLUKKE

NB!
Ved monteringen av røyr og kanaler, skal alle røyr og kanaler være godt isolerte. Ved eventuelle kollisjoner mellom kanaler/røyr og annen utrustning, skal disse bli løst opp og monteres på nytt. Ved eventuelle kollisjoner mellom kanaler/røyr og annen utrustning, skal disse bli løst opp og monteres på nytt. Ved eventuelle kollisjoner mellom kanaler/røyr og annen utrustning, skal disse bli løst opp og monteres på nytt.

HÅRSEM PROSJEKTERING A/S
FASERULVA 201 (PARKVEI)
TELEFON: 028 96 54 00

HØNEFOSS SYKEHJEM
V.V.S. anlegg
Kjøler (Hittf. rom)
Floy - C

M. 1150
TEGN. 2015-92

1143 - 13

PLAN KJELLER FLOY
AutoCAD 140-C10
ORBITAL
SØTHER OG GYTHFELDT