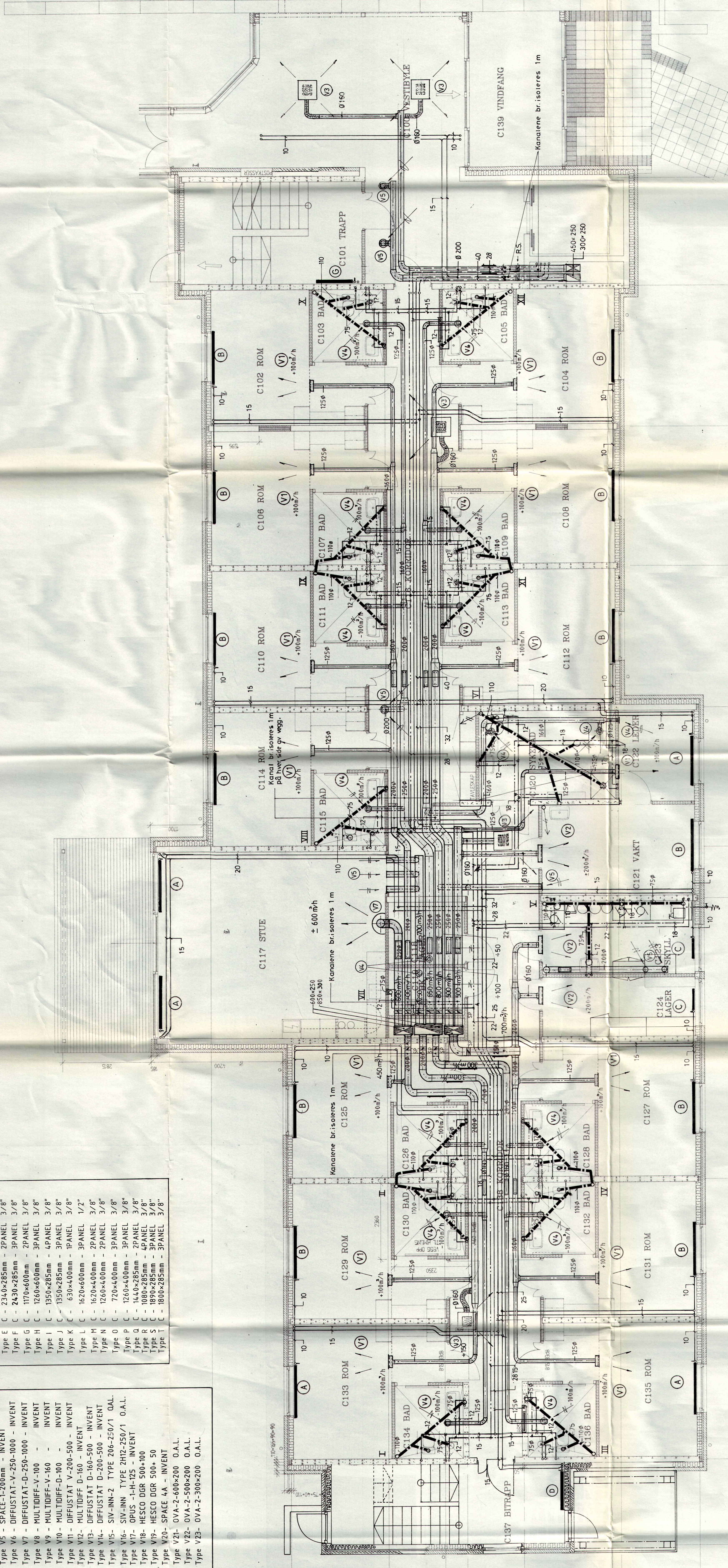


SPEKIFIKASJON

- TILLUFT- OG AVTREKKSVENTILER:**
- Type V1 - OPUS 3 - 125mm - INVENT
 - Type V2 - OPUS 3 - 200mm - INVENT
 - Type V3 - OPUS 1-H-160mm - INVENT
 - Type V4 - SPACE-1-125mm - INVENT
 - Type V5 - SPACE-1-200mm - INVENT
 - Type V6 - DIFFUSAT-V-250-1000 - INVENT
 - Type V7 - DIFFUSAT-D-250-1000 - INVENT
 - Type V8 - MULTIDIFF-V-100 - INVENT
 - Type V9 - MULTIDIFF-V-160 - INVENT
 - Type V10 - MULTIDIFF-D-100 - INVENT
 - Type V11 - MULTIDIFF-D-160 - INVENT
 - Type V12 - DIFFUSAT V-200-500 - INVENT
 - Type V13 - DIFFUSAT D-160-500 - INVENT
 - Type V14 - DIFFUSAT D-200-500 - INVENT
 - Type V15 - SV-NN-2 TYPE 206-250/1 O.A.L.
 - Type V16 - SV-NN TYPE 210-250/1 O.A.L.
 - Type V17 - OPUS 1-H-125 - INVENT
 - Type V18 - HESCO DGR 500-100
 - Type V19 - HESCO DGR 500-50
 - Type V20 - SPACE KA - INVENT
 - Type V21 - OVA-2-600x200 O.A.L.
 - Type V22 - OVA-2-500x200 O.A.L.
 - Type V23 - OVA-2-300x200 O.A.L.

- RADIATORER:**
- Type A C - 1620x285mm - 4PANEL 3/8"
 - Type B C - 1620x285mm - 3PANEL 3/8"
 - Type C C - 630x600mm - 1PANEL 3/8"
 - Type D C - 170x600mm - 4PANEL 1/2"
 - Type E C - 234x285mm - 2PANEL 3/8"
 - Type F C - 2430x285mm - 3PANEL 3/8"
 - Type G C - 170x600mm - 2PANEL 3/8"
 - Type H C - 170x600mm - 3PANEL 3/8"
 - Type I C - 170x600mm - 4PANEL 3/8"
 - Type J C - 170x600mm - 5PANEL 3/8"
 - Type K C - 170x600mm - 6PANEL 3/8"
 - Type L C - 170x600mm - 7PANEL 3/8"
 - Type M C - 170x600mm - 8PANEL 3/8"
 - Type N C - 170x600mm - 9PANEL 3/8"
 - Type O C - 170x600mm - 10PANEL 3/8"
 - Type P C - 170x600mm - 11PANEL 3/8"
 - Type Q C - 170x600mm - 12PANEL 3/8"
 - Type R C - 170x600mm - 13PANEL 3/8"
 - Type S C - 170x600mm - 14PANEL 3/8"
 - Type T C - 170x600mm - 15PANEL 3/8"



BRANNISOLASJON.
 Kanaler brannisoleres 1m, på hver side ved gjennomgang branncelleveg mellom avdelingene, samt ved gjennomgang branncelleveg mot pasientrom.
 Samlet 2m brannisolasjon ved hver gjennomgang i branncelleveg. Ved gjennomgang i brannvegg isoleres kanalene i angitte antall meter.

BRANNSETTING/RØYKSETTING.
 Alle kanaler/førgjenomføringer i dekker, brannvegger, branncelleveg mellom avdelingene og branncelleveg mot pasientrom skal brannfettes/fuges med godkjent tetningsmasse.

NB!
 SYNLIGE HORIZONTALTALTE WARMERØR VED TAK ISOLERES.
 VERTICAL SYNLIGE RØR SAMT AVGRENINGER TIL RADIATORER ISOLERES IKKE.

NB!
 ALLE TILLUFTSKANALER ISOLERES MED 25mm LAMELLVATTER 06 AL-FØLIE.
 INNSPEKSIONSLUKER

HARSEM PROSJEKTERING AS
 FAGERLUNDAVEI 30, 2015 HØNEFOSS
 TELEFON: 205-9222
 FAX: 205-9221

HØNEFOSS SYKEHJEM
 RINGVEIEN 150
 1500 HØNEFOSS

PLAN 1 ETASJE FØY
 AUCAD 1140-C11

1143-14

ARKITEKT OG GYTHFELDT AS
 RINGVEIEN 150
 1500 HØNEFOSS