

NB!
 For montering og produksjon av rør og kanaler, plukker VVS-entreprenørene å få oppgitt av prosedententreprenøren, eksakt avstand fra underkant dekker og drænerer ned til overkant ferdig himling, samt til overkant innfelt lysarmatur.
 Ved eventuelle kollisjoner mellom kanaler/rør og himling/lysarmaturer, varsles konsulentene før kanaler/rør monteres.

NB!
 SYNLIGE HORIZONTALTE RØR TIL RADIATORER ISOLERES VED TAK.
 VERTIKALE VARMERØR NED TIL RAD. SAMT AVGR.TIL RAD. ISOLERES IKKE.

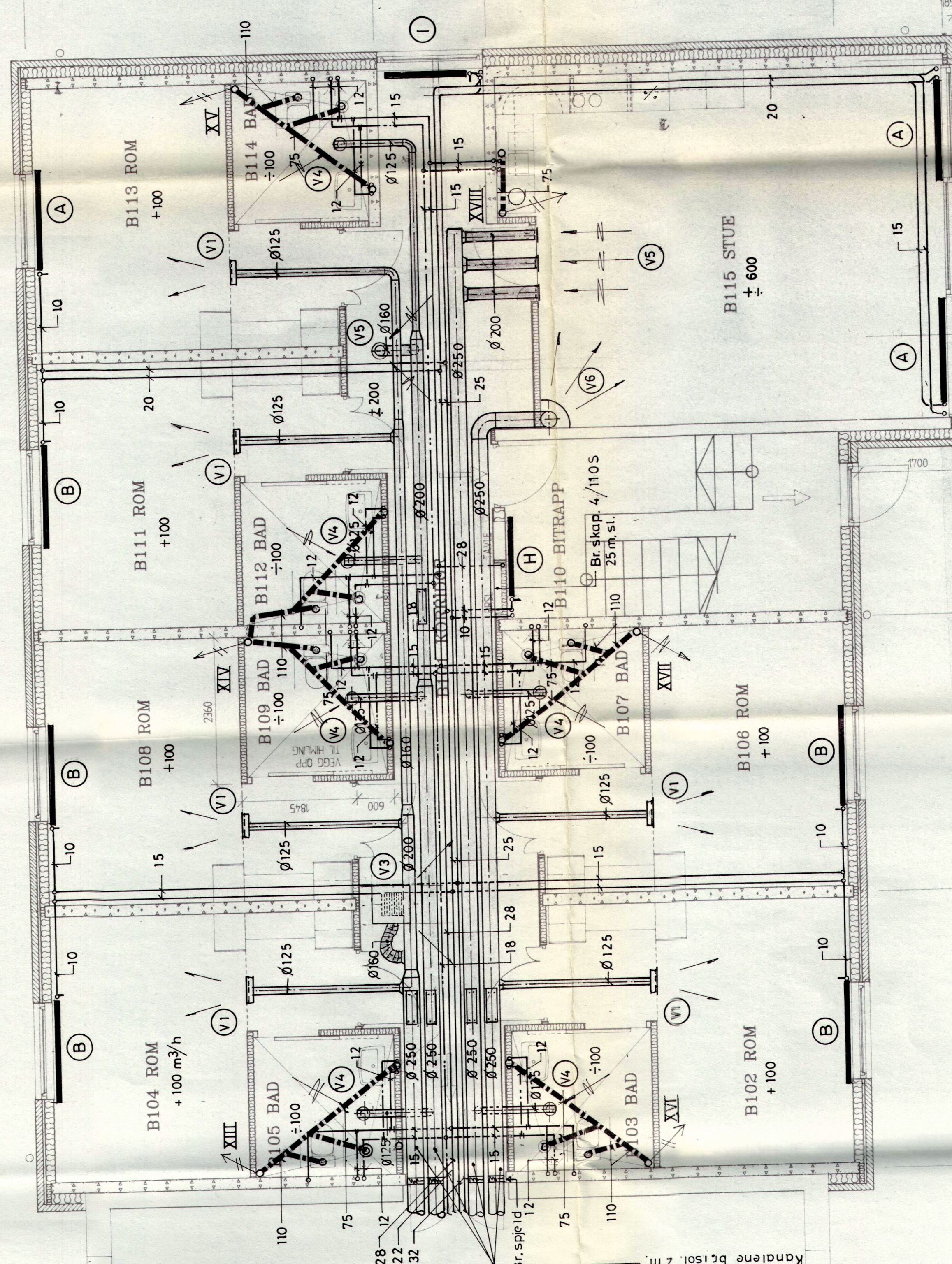
SPESIFIKASJON:

TILLUFT- OG AVTREKKSVENTILER:

- Type V1 - OPUS 3 - 125mm - INVENT
- Type V2 - OPUS 3 - 200mm - INVENT
- Type V3 - OPUS 1-H-160mm - INVENT
- Type V4 - SPACE-1-125mm - INVENT
- Type V5 - SPACE-1-200mm - INVENT
- Type V6 - DIFFUSTAT-V-250-1000 - INVENT
- Type V7 - DIFFUSTAT-D-250-1000 - INVENT
- Type V8 - MULTIDIFF-V-100 - INVENT
- Type V9 - MULTIDIFF-V-160 - INVENT
- Type V10 - MULTIDIFF-D-100 - INVENT
- Type V11 - DIFFUSTAT V-200-500 - INVENT
- Type V12 - MULTIDIFF D-160 - INVENT
- Type V13 - DIFFUSTAT D-160-500 - INVENT
- Type V14 - DIFFUSTAT D-200-500 - INVENT
- Type V15 - SIV-INN-2 TYPE 206-250/1 O.A.L.
- Type V16 - SIV-INN TYPE 2H12-250/1 O.A.L.
- Type V17 - OPUS -1-H-125 - INVENT
- Type V18 - HESCO DGR 500+100
- Type V19 - HESCO DGR 500+ 50
- Type V20 - SPACE 4A - INVENT
- Type V21 - OVA-2-600x200 O.A.L.
- Type V22 - OVA-2-500x200 O.A.L.
- Type V23 - OVA-2-300x200 O.A.L.

RADIATORER:

- Type A C - 1620x285mm - 4PANEL 3/8"
- Type B C - 1620x285mm - 3PANEL 3/8"
- Type C C - 630x600mm - 1PANEL 3/8"
- Type D C - 1170x600mm - 4PANEL 1/2"
- Type E C - 2340x285mm - 2PANEL 3/8"
- Type F C - 2430x285mm - 3PANEL 3/8"
- Type G C - 1170x600mm - 2PANEL 3/8"
- Type H C - 1260x600mm - 3PANEL 3/8"
- Type I C - 1350x285mm - 4PANEL 3/8"
- Type J C - 1350x285mm - 4PANEL 3/8"
- Type K C - 630x400mm - 1PANEL 3/8"
- Type L C - 1620x600mm - 3PANEL 1/2"
- Type M C - 1620x400mm - 2PANEL 3/8"
- Type N C - 1260x400mm - 2PANEL 3/8"
- Type O C - 720x400mm - 3PANEL 3/8"
- Type P C - 1260x400mm - 3PANEL 3/8"
- Type Q C - 1440x285mm - 2PANEL 3/8"
- Type R C - 1080x285mm - 4PANEL 3/8"
- Type S C - 1890x285mm - 3PANEL 3/8"
- Type T C - 1800x285mm - 3PANEL 3/8"



NB!
 ALLE TILLUFTSKANALER ISOLERES MED 25mm LAMELLMATTE OG AL. FOLIE.
 [Symbol] - INN SPEKJON SLUKER

BRANNISOLASJON.
 Kanaler brannisoleres 1m. på hver side ved gjennomgang branncellevegg mellom avdelingene, samt ved gjennomgang branncellevegg mot pasientrom.
 Samlet 2m. brannisolasjon ved hver gjennomgang i branncellevegg.
 Ved gjennomgang i brannvegg isoleres kanalene i angitte antall meter.

BRANNSETTING/RØYKSETTING.
 Alle kanaler/rørgjennomføringer i dekker, brannvegger, branncellevegger mellom avdelingene og branncellevegger mot pasientrom skal brannfettes/-fuges med godkjent fettingsmasse.

HØNEFOSS SYKEHJEM
 V.V.S. anlegg
 1. etasje
 Fløy - B

HARSEM PROSJEKTERING A/S
 FAGDISKRET INGENIØRBYRÅ
 ULVÅSVEIEN 10
 TELEFON: (03) 63 64 90

HØNEFOSS SYKEHJEM
 RINGEBØ
 SKJUMNE

PROSJEKTNUMMER: 1143-8
 TEGN.: 20/5-92
 PLAN 1 ETASJE FLØY B
 AutoCAD 1140-A11
 ORKITEKTONISKT
 SÆTHER OG GYTHFELDT AS
 Skarveveien 10B, Sæther, Østfold, Viken, Strømsdal 2, 3060 Viken, tel. 037 2201 fax 037 2202