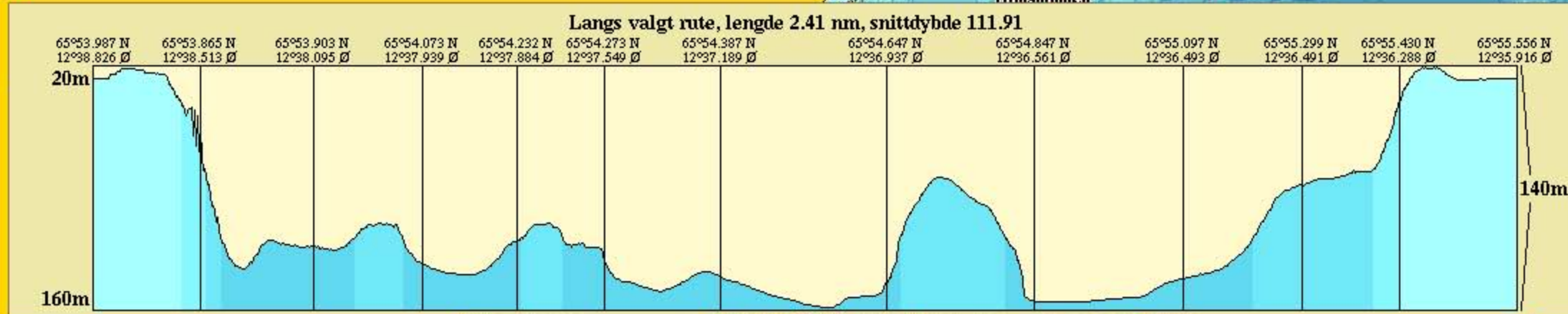


Ingen bunnkalkulering

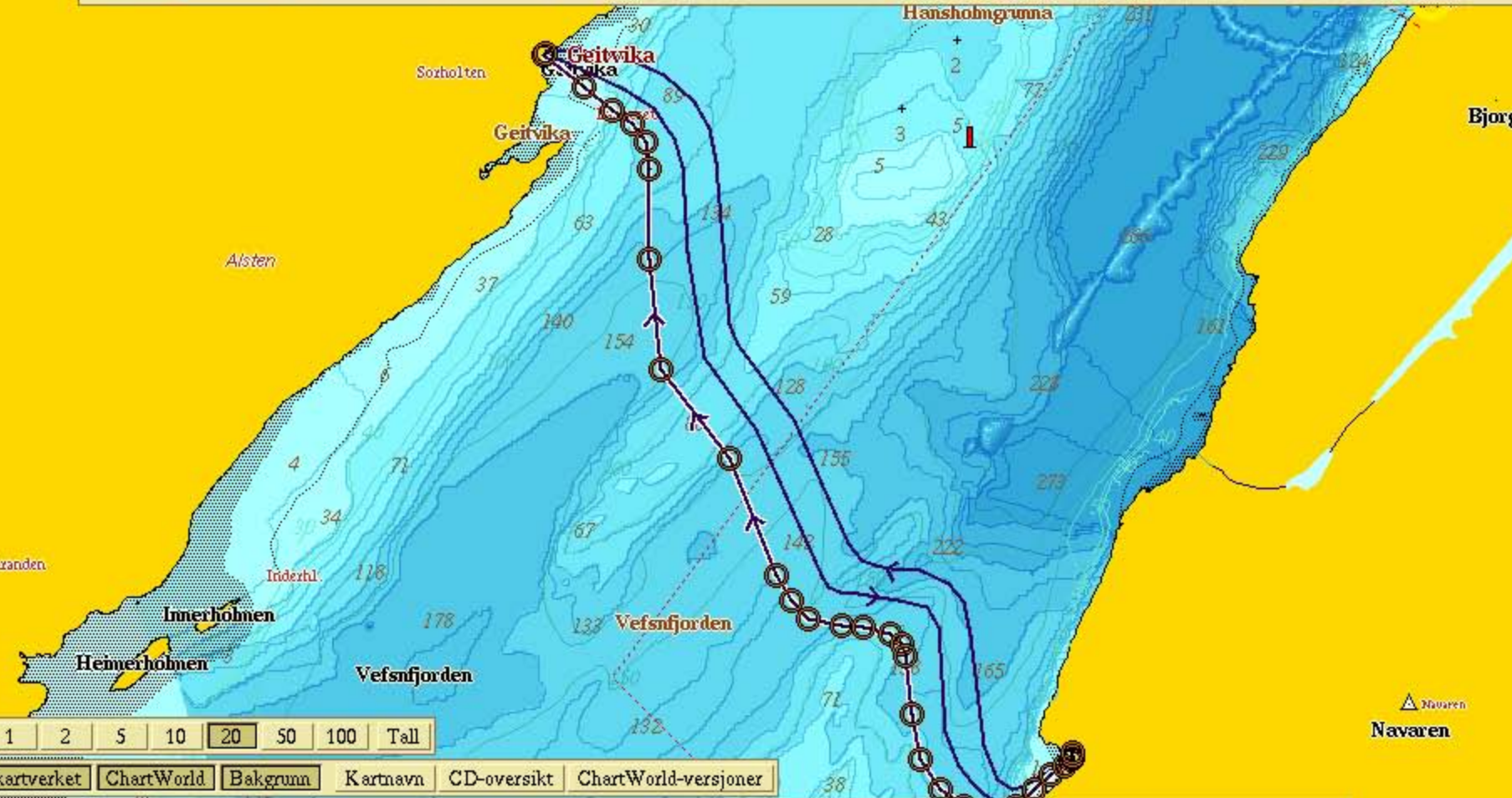
Syøostre



Kant



Kvasstinden



Valgt rute  
**5/3-2014**  
**2.41 nm**  
 Fra uten navn  
 til uten navn

Autonav Senter  
 Endre Ferdig

Siste posisjon er fra 6/3-2014 07:33:31

Rutens lengde er 2.41 nm

A	B	C	<b>D</b>	E	
F	G	H	I	J	
Rød	Gul	Grønn	Lilla	Brun	Sort
<b>Rute</b>	Slepestrek	Linje	Areal		
Skift retning	Endre tekst	Fjern punkt	Fjern alt		

Dybdekoter 1 2 5 10 20 50 100 Tall

Kartvalg Sjøkartverket ChartWorld Bakgrunn Kartnavn CD-oversikt ChartWorld-versjoner

Plotterlag <<< >>> A B C D E F G H I J Periode Høyre museknapp endrer navn

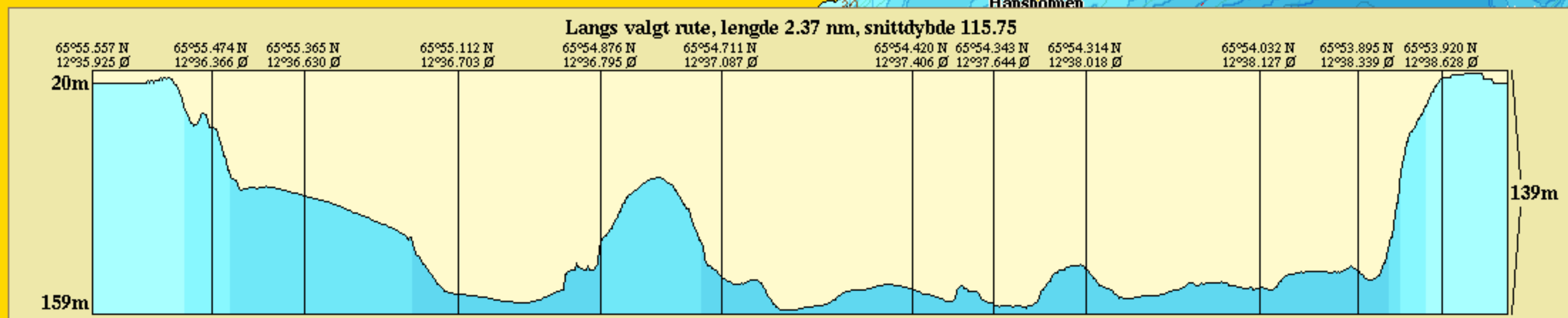
CPU 31°C



Ingen bunnkalkulering

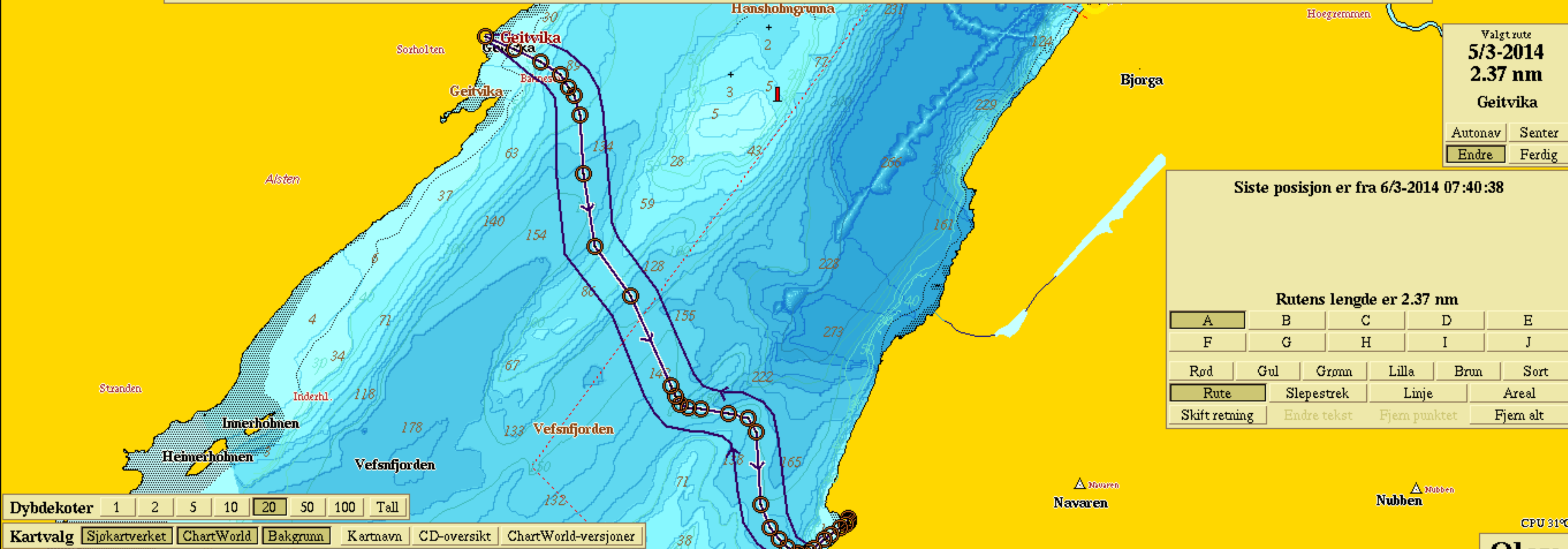
Syøostre

Kant



Kvasstinden

Volden  
Vestvågan  
Osen  
Storenget



Valgt rute  
**5/3-2014**  
**2.37 nm**  
Geitvika

Autonav Senter  
Endre Ferdig

Siste posisjon er fra 6/3-2014 07:40:38

Rutens lengde er 2.37 nm

A	B	C	D	E	
F	G	H	I	J	
Rød	Gul	Grønn	Lilla	Brun	Sort
Rute	Slepestrek	Linje	Areal		
Skift retning	Endre tekst	Fjern punktet	Fjern alt		

Dybdekoter 1 2 5 10 20 50 100 Tall

Kartvalg Sjøkartverket ChartWorld Bakgrunn Kartnavn CD-oversikt ChartWorld-versjoner

Plotterlag <<< >>> A B C D E F G H I J Periode Høyre museknapp endrer navn

CPU 31°C

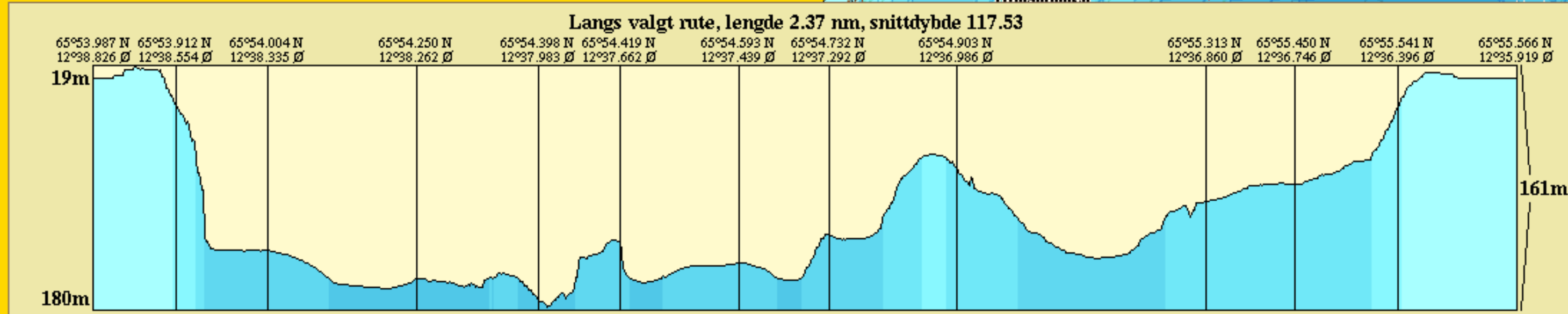


Ingen bunnkalkulering

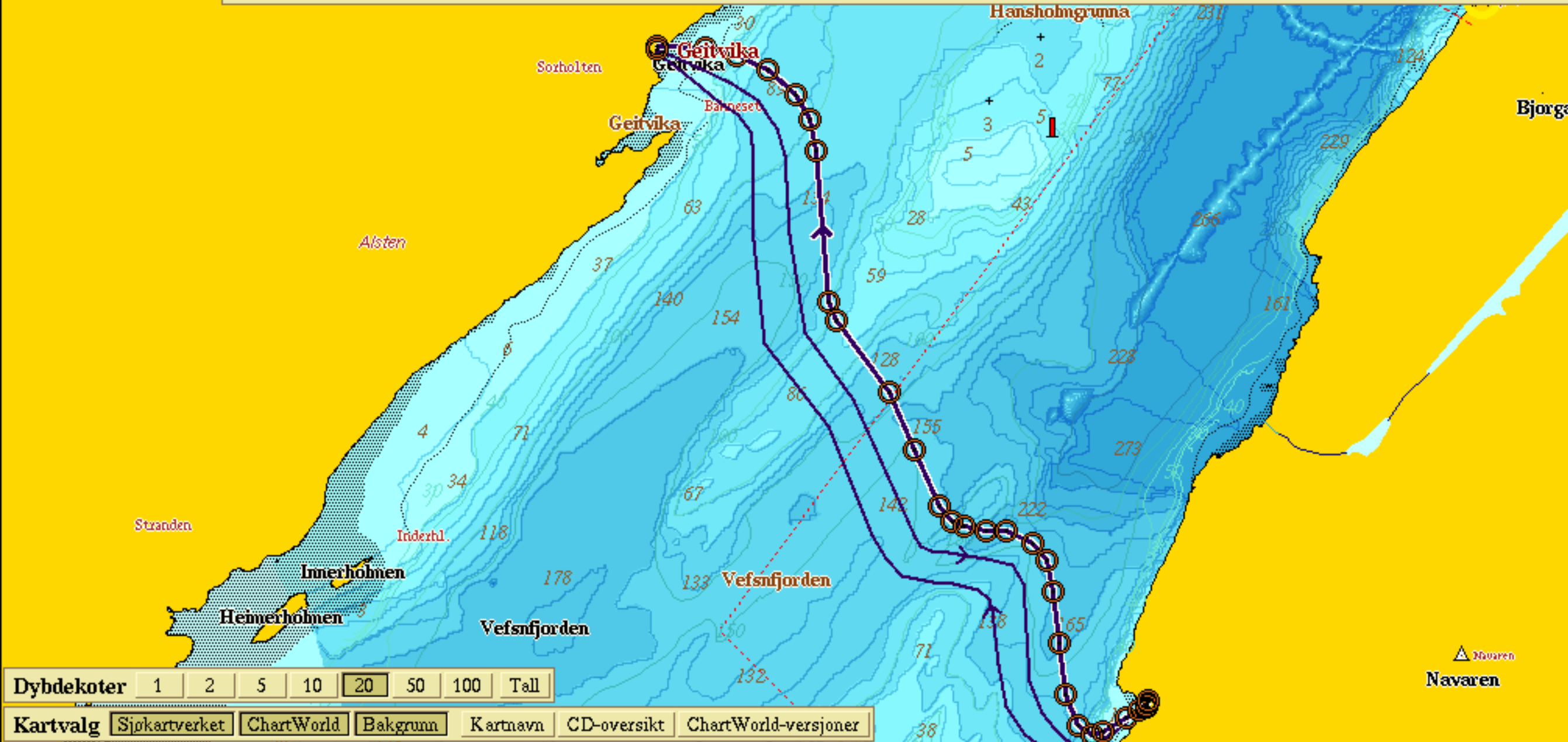
Syvestre



Kant



Kvasstinden



Valgt rute  
**5/3-2014**  
**2.37 nm**  
 Fra uten navn  
 til uten navn

Autonav Senter  
 Endre Ferdig

Siste posisjon er fra 6/3-2014 07:39:10

Rutens lengde er 2.37 nm

A	B	C	<b>D</b>	E	
F	G	H	I	J	
Rød	Gul	Grønn	Lilla	Brun	Sort
<b>Rute</b>	Slepestrek	Linje	Areal		
Skift retning	Endre tekst	Fjern punktet	Fjern alt		

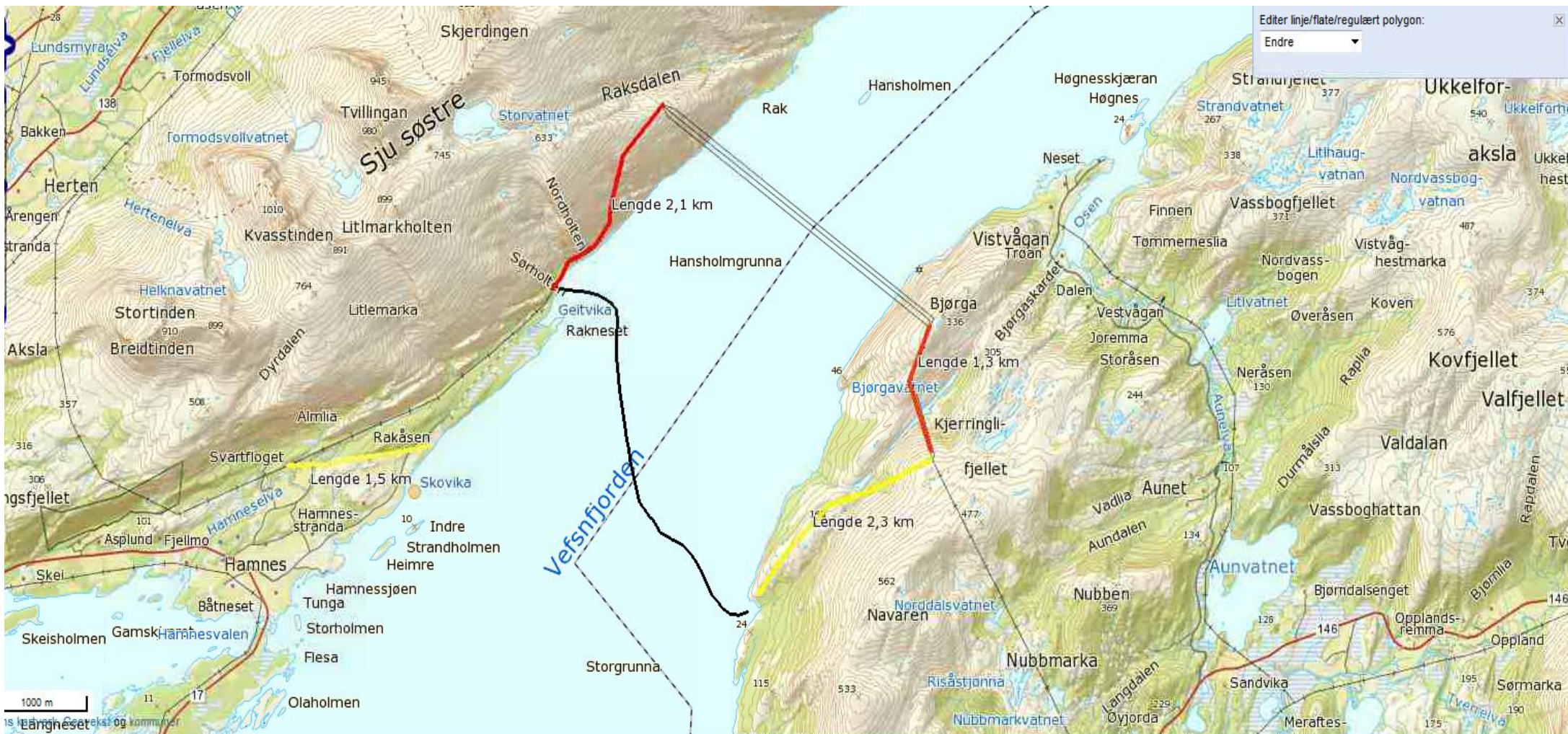
Dybdekoter 1 2 5 10 20 50 100 Tall

Kartvalg Sjøkartverket ChartWorld Bakgrunn Kartnavn CD-oversikt ChartWorld-versjoner

Plotterlag <<< >>> A B C D E F G H I J Periode Høyre museknapp endrer navn

CPU 31°C





Trasè for sjøkabel er markert med sort linje.