

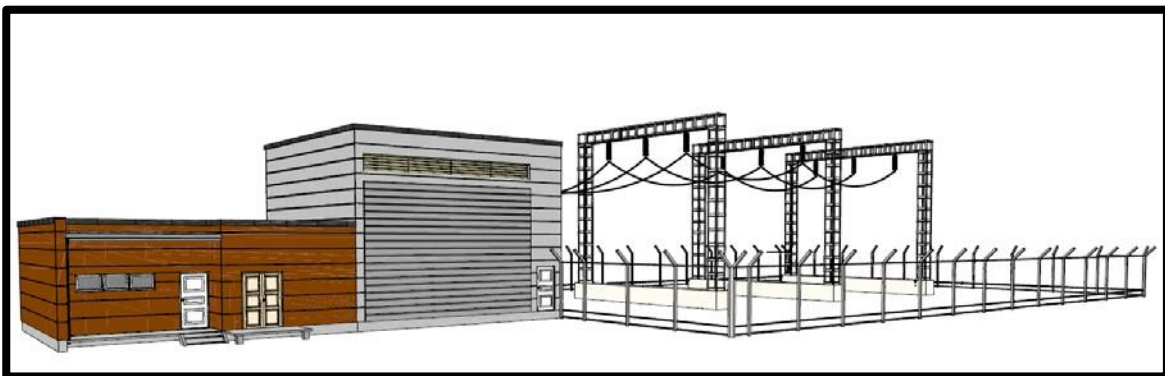
Trongsundet & Tosbotn transformatorstasjoner

Kravspesifikasjon/ Leveransebeskrivelser

Forespørsel om rådgivningsoppdrag for:
Utarbeidelse av funksjonsbeskrivelse av

- 02 Elektro
- 03 VVS
- 07 Utendørs EL og VVS

I tillegg ønskes det utarbeidet en rapport med brannsikkerhetsstrategi nivå A



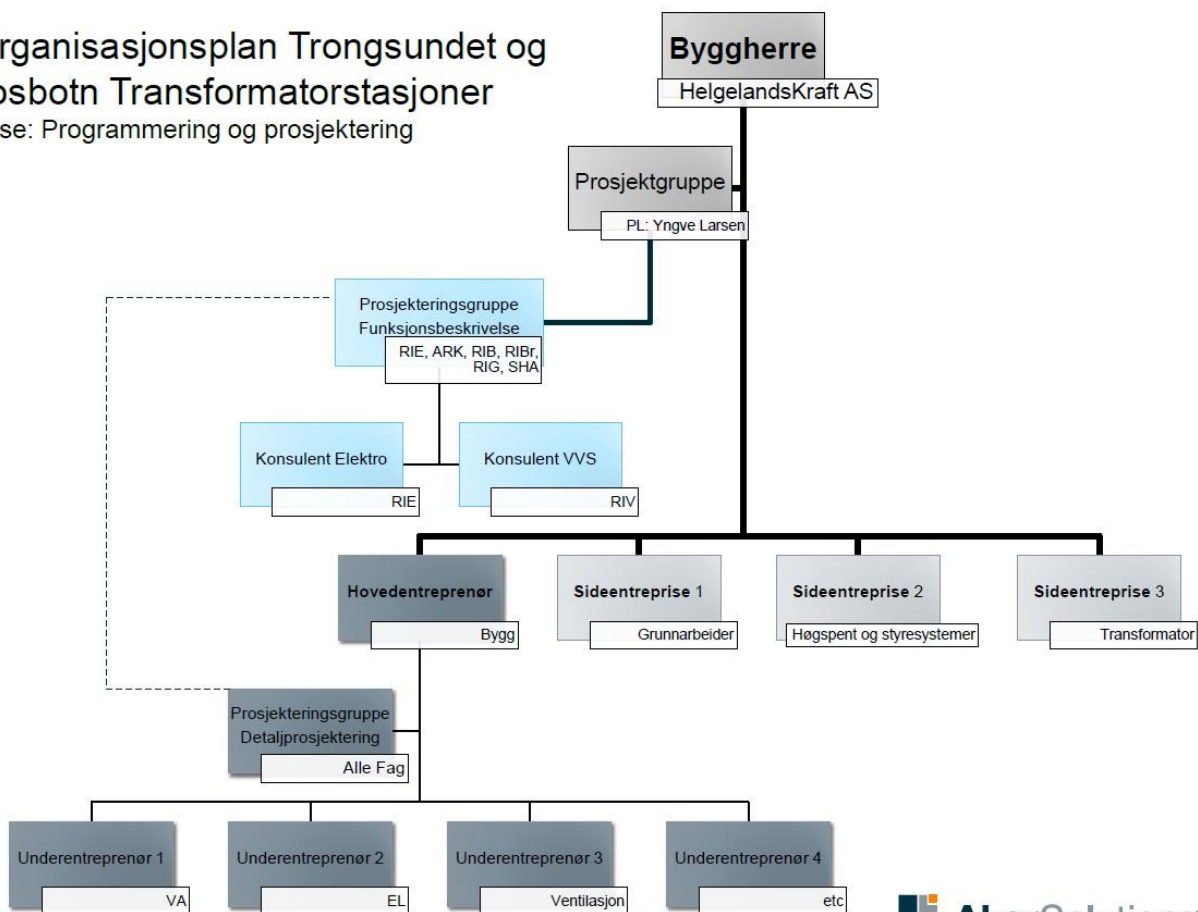
Prosjektinfo

2 stk transformatorstasjoner skal settes opp i Brønnøy kommune. 1 ved Trongsundet og 1 i Tosbotn. Fysisk oppstart er planlagt til forsommeren 2014. Konkurranseskriften skal offentliggjøres i februar 2014. Byggherre er HelgelandsKraft AS, og administreres av HKs prosjektgruppe. HKs prosjekteringsgruppe har behov for konsulenttjenester for å lage en funksjonsbeskrivelse etter NS 3450. Beskrivelsen inklusive tillegg skal inngå i et konkurransegrunnlag til offentlig anskaffelse etter forsyningsforskriften. Tett samarbeid med oppdragsgiveren må påregnes. HK har en egen prosjektgruppe som utfører store deler av funksjonsbeskrivelsen selv. Konkurranseskriften som helhet utføres av HK.

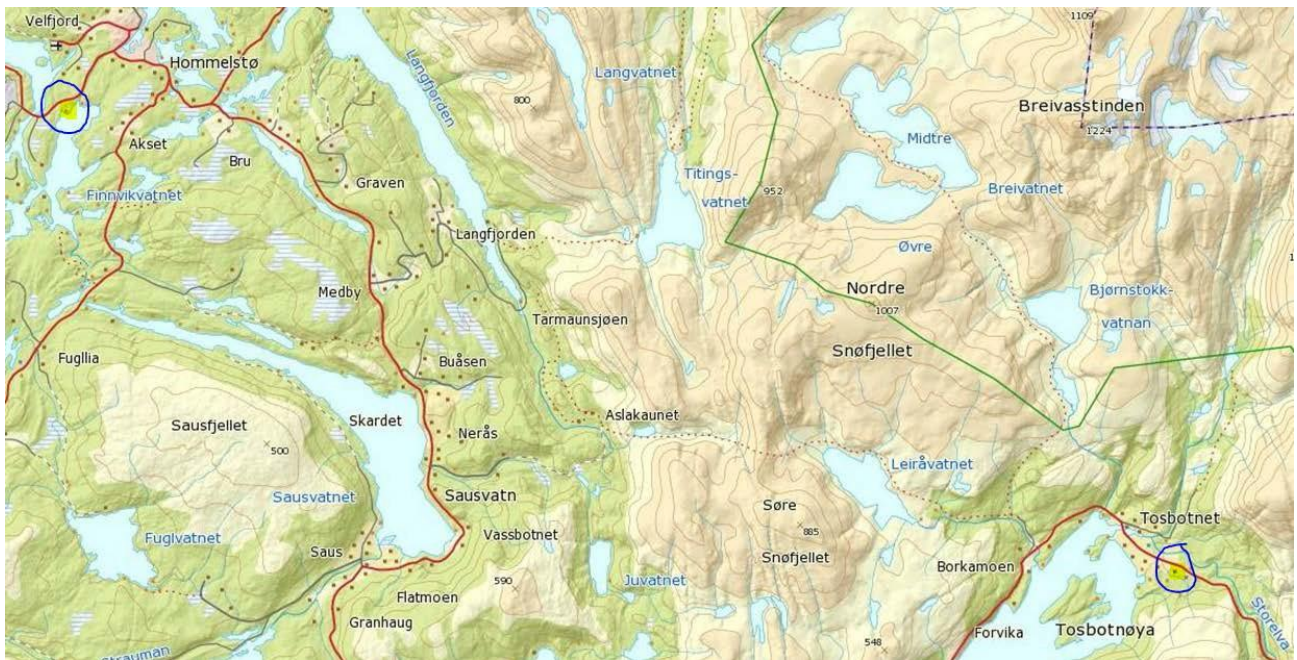
For hovedentreprisen og sideentreprisene vil det bli konkurranse med forhandling. Kunngjøring blir i Sellihca og Merzell.no. Det vil bli avholdt tilbudsbehandling for hovedentreprisen.

Organisasjonsplan Trongsundet og Tosbotn Transformatorstasjoner

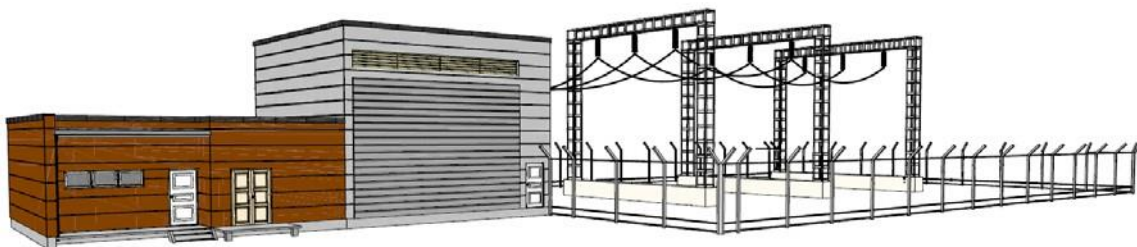
Fase: Programmering og prosjektering



Figur 1 Organisasjonsplan og entrepriseform



Bilde 1 Kartutsnitt som viser geografisk plassering i Brønnøy kommune



Bilde 2 Eksempel på hva som skal etableres. 2 stk transformatorstasjoner skal bygges, inklusiv uteområde



Beskrivende del

Konsulentene skal inngå i byggherrens prosjekteringsgruppe for å utarbeide sine respektive kapitler i konkurransegrunnlaget. Prosjekteringsmøter kan forventes å bli avholdt i Sandnessjøen, Mosjøen, Mo i Rana og Brønnøysund. Sikkerhet, Helse og Arbeidsmiljø (SHA) skal stå sentralt i prosjekteringsfasen. ROS analyser må også påregnes. Det vil bli tett samarbeid med HK's prosjekteringsgruppe.

Det er hovedentreprisen og sideentreprisen for grunnarbeider som skal funksjonsbeskrives innen følgende fag:

Kapittel 00 Generelt

- SHA-relaterte avgjørelser og vurderinger skal dokumenteres, både for produksjon, montering og senere vedlikehold.
- BIM-modellering er ønskelig

Kapittel 02 Elektro

- Basis
- Lavspent
- Lys
- Elvarme
- Reservekraft
- Inklusiv kapittel 06 utendørs EL i samme kategori
- Inklusiv tegninger/visualisering der hvor det er nødvendig
- Krav til FDV-dokumentasjon ifm leveransen
- SHA-relaterte avgjørelser og vurderinger skal dokumenteres, både for produksjon, montering og senere vedlikehold.

Kapittel 03 VVS

- Sanitær
- Brannslukning
- Luftbehandling
- Varme
- Inklusiv kapittel 06 utendørs VVS i samme kategori
- Inklusiv tegninger/visualisering der hvor det er nødvendig
- Krav til FDV-dokumentasjon ifm leveransen
- SHA-relaterte avgjørelser og vurderinger skal dokumenteres, både for produksjon, montering og senere vedlikehold.

Rapport med brannsikkerhetsstrategi Nivå A

Dokumentasjon og kontroll av brannsikkerhet. Ref byggforsk 321.025, nivå A. Grensesnitt/overgang mot entreprisform og nivå B må inkluderes.



Pristabeller

Timesats			
Personellkategori	Timesats (eks mva)	Timesats 50% overtid (eks mva)	Timesats 100% overtid (eks mva)
RIV jr			
RIV sr			
RIE jr			
RIE sr			
RIBr jr			
RIBr sr			
Back office, adm oppgaver			
SUM til vurdering			

Spesifikasjon arbeidstid				
Spesifikasjon normal arbeidstid:	fra kl		til kl	
Spesifikasjon 50% overtid	fra kl		til kl	
Spesifikasjon 100% overtid	fra kl		til kl	

Tabell 1 Oppmøtekostnad skal inkludere alle kostnader med å få rådgivende ingeniører til HKs lokaler i de aktuelle byene. Inklusiv transport, reisetid, kost, losji og alle andre relaterte utgifter. For tur og retur.

Oppmøtekostnad	
Mosjøen	
Brønnøysund	
Sandnessjøen	
Mo i Rana	