



Konkurransesgrunnlag Del II

Bilag A2

ARBEIDSOMFANG

**Arkitekt for Utviklingsplan
ved Fræna videregående skole**



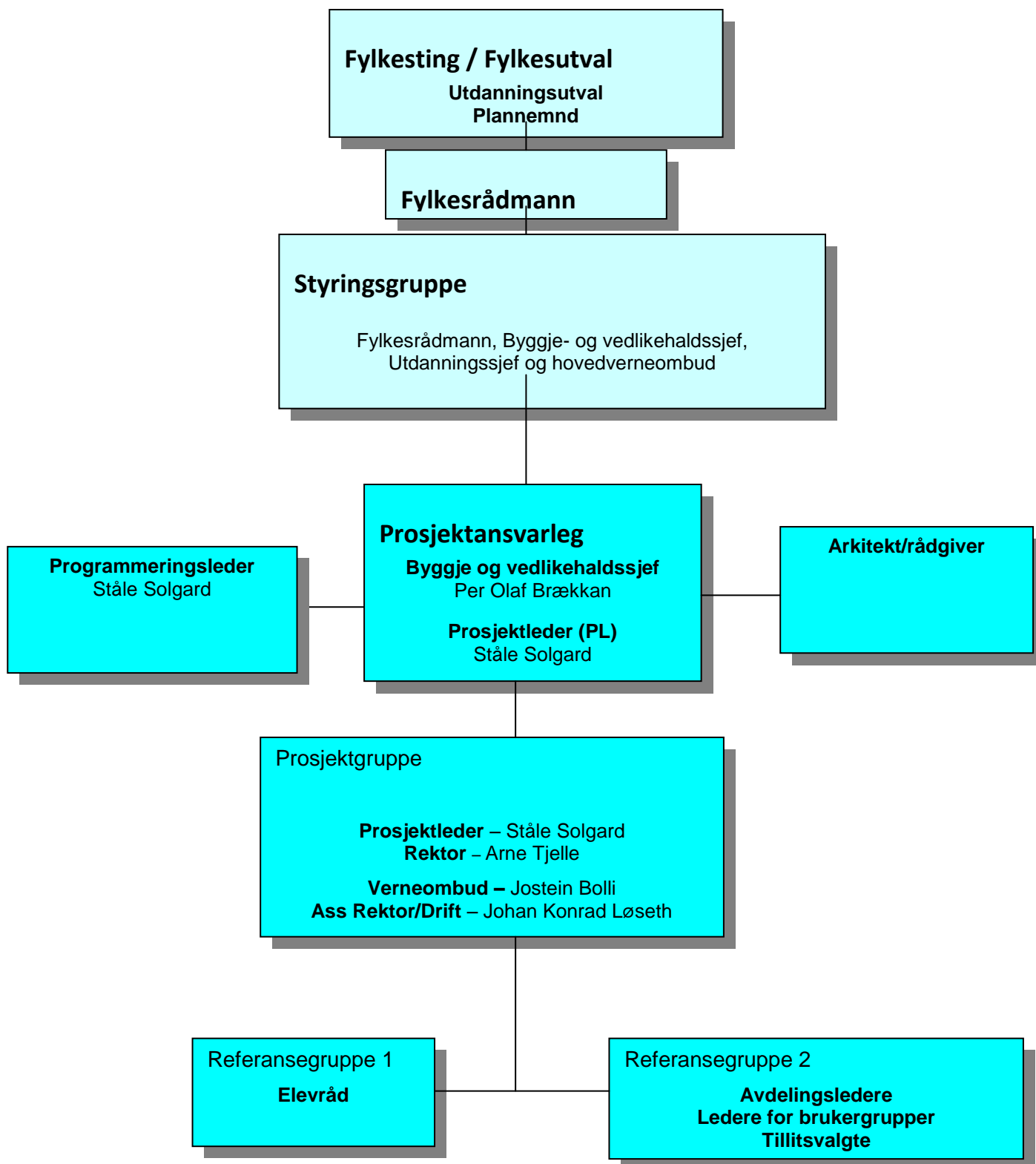
Innhold

1	ORGANISERING AV PROSJEKTET	3
1.1	Organisering generelt	3
1.2	Organisering av funksjoner, aktører	3
2	GJENNOMFØRINGSMODELL	4
2.1	Modell for prosjektgjennomføringen	4
2.2	Prosjekthotell	4
2.3	Faseoppdeling og prosesser	4
2.4	Beslutningsprosesser og beslutningsgrunnlag	4
3	BESKRIVELSE AV KONTRAKTSARBEIDET	4
3.1	Generelt	4
3.2	Brukermedvirkning	5
3.3	Møteplan	6



1 ORGANISERING AV PROSJEKTET

1.1 Organisering generelt





1.2 **Organisering av funksjoner, aktører**

Prosjektleder fra fylkeskommunen – administrerer kontrakt med arkitekt og leder arbeidet med utviklingsplanen.

Programmeringsleder fra fylkeskommunen – avklarer spørsmål knyttet til dimensjonerende tilbudsstruktur og elevplasser.

Avdelingsledere, ledere for brukergrupper, tillitsvalgte, verneombud og elevråd deltar som referansegruppe i prosjektet.

Arkitekt deltar i prosjektgruppa og utarbeider utviklingsplan for Fræna vgs.

2 **GJENNOMFØRINGSMODELL**

2.1 **Modell for prosjektgjennomføringen**

Valgt gjennomføringsmodell for prosjektet er:

- Byggherrestyrt planlegging/prosjektering

2.2 **Prosjekthotell**

- Web- baserte verktøy (prosjekthotell) skal etableres for prosjektet. Alle aktører i prosjektet (byggherre, rådgivere, entreprenører og andre involverte) skal ha tilgang.

2.3 **Faseoppdeling og prosesser**

13.12.2013	Oppstartsmøte med arkitekt. Presentasjon av overordna funksjonsprogram og andre overordna føringer.
14.02.2014	Alternativer skisseres og sendes ut på høring til skolen og evt andre.
14.03.2014	Prosjektgruppas utkast til endelig utviklingsplan sendes til høring. (Økonomi, skisser, tekst).
05.04.2014	Høringer og møter med skolen er avsluttet. Sak til politisk behandling skrives.

2.4 **Beslutningsprosesser og beslutningsgrunnlag**

Prosesen er lagt opp med to høringsrunder før endelig utviklingsplan sendes til politisk behandling.

Høring 1:	Alternative skisser
Høring 2:	Endelig forslag til utviklingsplan.

3 **BESKRIVELSE AV KONTRAKTSARBEIDET**

3.1 **Generelt**

Arbeidet omfatter utarbeiding av utviklingsplan for Fræna vgs.

Fræna videregående skole er en kombinert skole som tilbyr et bredt spekter av utdanningsprogram. Skolen er lokalisert i Elnesvågen, kommunesenteret i Fræna kommune.

I tillegg til Fylkeskommunens egen bygningsmasse på ca 6 000 m², leier skolen også lokaler av Fræna kommune. Dette gjelder idrettshall med tilhørende lokaler for HO og TPO(Base for tilpassa opplæring) og Byggfaghall med tilhørende teorirom. En kafe i sentrum er benyttet som praksislokaler for RM. Skolen har tilbud innen blått naturbruk som mangler tilfredsstillende praksislokaler. Skolen rekrutterer i hovedsak elever fra kommunene Fræna og Eide.



Utviklingsplanene skal inneholde de momentene som er listet opp i innholdsfortegnelsen i Del II - Bilag E kap 2.0. Arkitekten skal gi en analyse over mulig plassering av funksjonene gitt i funksjonsprogrammet i eksisterende bygninger og evt nybygg.

Dette betyr at arkitekten også må kunne ta noe hensyn til konsekvenser overordnede tekniske løsninger medfører. Analysen skal synliggjøres i form av enkle skisser hvor arealet hovedfunksjonene trenger er symbolisert ved farge (jmf eksempeltegning Del II - Bilag E kap 1.0), samt som prosatekst i utviklingsplanen.

Utviklingsplanen skal inneholde mulig fremdriftsplan og en kostnadsvurdering av tiltakene.

Behov for nybygg skal illustreres som 3D-tegninger sammen med eksisterende byggmasse.

Arkitekten er ansvarlig for å skrive utviklingsplanene i henhold til vedlagte innholdsliste Del II - Bilag C kap 2.0.

Byggherre har besluttet at dRofus (www.drofus.no) skal benyttes i prosjektet. Dette programmet benyttes i planleggingsfasen av byggeprosjektet, og har støtte for sentrale prosesser knyttet til:

- planlegging og kartlegging av arealer, rom og funksjoner
- romfunksjonsprogrammering, registrering og kontrollering av kravene til hvert rom
- utstysplanlegging, kostnadskontroll og innkjøp av utstyr
- sjekk av samsvar mellom program og modell via IFC.

Arkitekten får ansvar for at beskrivelser av hovedfunksjoner og nærhetskrav legges inn i dRofus. Videre vil arkitekten ha ansvar for at programmert areal registreres i dRofus, slik at dette kan benyttes i senere planlegging og programmering.

3.2 Brukermedvirkning

For å få utarbeidet utviklingsplanene må arkitekt møte brukerne ved Fræna vgs.

En må regne med ca 10 hele møtedager med Prosjektgruppe, referansegrupper, brukergrupper etc. For å unngå mye reising kan disse møtene konsentreres om hele dager. Møtene avholdes i hovedsak ved Fræna vgs, men noen kan bli lagt til Molde når det er praktisk hensiktsmessig. I tillegg kommer reiser ved befarings osv.



3.3 Møteplan

Møte	Des	Jan	Feb	Mars	Apr	Mai
Byggherre					1	
Prosjektgruppe	1	2	2	2	1	1
Referansegruppe/Brukergrupper	1	2	2	2	1	1

Møter kan bli forskjøvet etter behov.