

Leveranse oversikt

- 1 Kontor- og platemøbler
- 2 Kontor- og møtestoler
- 3 Sitte- og konferansemøbler
- 4 Biblioteksinnredning
- 5 Utemøbler
- 6 Tilpassede innredninger / finsnekker
- 7 Vedal leveranse
- 8 Kopi / Lager / Spesialrom / Miljøstasjoner
- 9 Gjenbruk

REV -	08.02.13	Finsnekker	Tegn.av BB	Kontr.av BE
REV A	14.08.13	Innkjøpspakker – fargekodet	Tegn.av BB	Kontr.av DK
REV B	06.09.13	Utsendelse innkjøpspakker	Tegn.av BB	Kontr.av DK
REV			Tegn.av BB	Kontr.av BE

BEATE ELLINGSEN AS
 INTERIØRARKITEKTER
 MØBEDESIGN MINIL
 OSCARSGATE 32
 N-0238 OSLO
 www.beate-ellingsen.no

Tegn.nr
IA - 2-2-00
 Rev.nr Rev.dat
B 06.09.13

Alle mål må kontrolleres på stedet

ARKITEKT: S+J Arkitekter AS INTERIØRARKITEKT: Beate Ellingsen AS
SSB AKERSVEIEN 26 - INTERIØR
 0 etg
Møbleringsplan - Fargekodet
 Oslo 03.10.2011 Mål 1:300 Tegn.av BB Kontr.av BE



Leveranse oversikt

- 1 Kontor- og platemøbler
- 2 Kontor- og møtestoler
- 3 Sitte- og konferansemøbler
- 4 Biblioteksinnredning
- 5 Utemøbler
- 6 Tilpassede innredninger / finsnekker
- 7 Vedal leveranse
- 8 Kopi / Lager / Spesialrom / Miljøstasjoner
- 9 Gjenbruk

REV -	08.02.13	Finsnekker	Tegn.av BB	Kontr.av BE
REV A	14.08.13	Innkjøpspakker – fargekodet	Tegn.av BB	Kontr.av DK
REV B	06.09.13	Utsendelse innkjøpspakker	Tegn.av BB	Kontr.av DK
REV			Tegn.av BB	Kontr.av BE

BEATE ELLINGSEN AS
 INTERIØRARKITEKTER
 MØBELDESIGN MINIL
 OSCARSGATE 32
 N-0238 OSLO
 www.beate-ellingsen.no

Tegn.nr	IA - 2-2-01
Rev.nr	B
Rev.dat	06.09.13

Alle mål må kontrolleres på stedet

ARKITEKT: S+J Arkitekter AS INTERIØRARKITEKT: Beate Ellingsen AS
SSB AKERSVEIEN 26 - INTERIØR
 1 etg
 Møbleringsplan - Fargekodet
 Oslo 03.10.2011 Mål 1:300 Tegn.av BB Kontr.av BE



Leveranse oversikt

- 1 Kontor- og platemøbler
- 2 Kontor- og møtestoler
- 3 Sitte- og konferansemøbler
- 4 Biblioteksinnredning
- 5 Utemøbler
- 6 Tilpassede innredninger / finsnekker
- 7 Vedal leveranse
- 8 Kopi / Lager / Spesialrom / Miljøstasjoner
- 9 Gjenbruk

REV -	08.02.13	Finsnekker	Tegn.av BB	Kontr.av BE
REV A	14.08.13	Innkjøpspakker – fargekodet	Tegn.av BB	Kontr.av DK
REV B	06.09.13	Utsendelse innkjøpspakker	Tegn.av BB	Kontr.av DK
REV			Tegn.av BB	Kontr.av BE

BEATE ELLINGSEN AS
 INTERIØRARKITEKTER
 MØBLEDISIGN MINIL
 OSCARSGATE 32
 N-0238 OSLO
 www.beate-ellingsen.no

Tegn.nr	
IA - 2-2-02	
Rev.nr	Rev.dat
B	06.09.13

Alle mål må kontrolleres på stedet

ARKITEKT: S+J Arkitekter AS	INTERIØRARKITEKT: Beate Ellingsen AS
SSB AKERSVEIEN 26 - INTERIØR	
2 etg	
Møbleringsplan - Fargekodet	
Oslo 03.10.2011	Mål 1:300
Tegn.av BB	Kontr.av BE



Leveranse oversikt

- 1 Kontor- og platemøbler
- 2 Kontor- og møtestoler
- 3 Sitte- og konferansemøbler
- 4 Biblioteksinnredning
- 5 Utemøbler
- 6 Tilpassede innredninger / finsnekker
- 7 Vedal leveranse
- 8 Kopi / Lager / Spesialrom / Miljøstasjoner
- 9 Gjenbruk

REV -	08.02.13	Finsnekker	Tegn.av BB	Kontr.av BE
REV A	14.08.13	Innkjøpspakker – fargekodet	Tegn.av BB	Kontr.av DK
REV B	06.09.13	Utsendelse innkjøpspakker	Tegn.av BB	Kontr.av BK
REV			Tegn.av BB	Kontr.av BE

BEATE ELLINGSEN AS
 INTERIØRARKITEKTER
 MØBLEDISIGN MINIL
 OSCARSGATE 32
 N-0238 OSLO
 www.beate-ellingsen.no

Tegn.nr
IA - 2-2-03
 Rev.nr Rev.dat
B 06.09.13

Alle mål må kontrolleres på stedet

ARKITEKT: S+J Arkitekter AS INTERIØRARKITEKT: Beate Ellingsen AS
SSB AKERSVEIEN 26 - INTERIØR
3 etg
Møbleringsplan - Fargekodet
 Oslo 03.10.2011 Mål 1:300 Tegn.av BB Kontr.av BE



Leveranse oversikt

- 1 Kontor- og platemøbler
- 2 Kontor- og møtestoler
- 3 Sitte- og konferansemøbler
- 4 Biblioteksinnredning
- 5 Utemøbler
- 6 Tilpassede innredninger / finsnekker
- 7 Vedal leveranse
- 8 Kopi / Lager / Spesialrom / Miljøstasjoner
- 9 Gjenbruk

REV -	08.02.13	Finsnekker	Tegn.av BB	Kontr.av BE
REV A	14.08.13	Innkjøpspakker – fargekodet	Tegn.av BB	Kontr.av DK
REV B	06.09.13	Utsendelse innkjøpspakker	Tegn.av BB	Kontr.av DK
REV			Tegn.av BB	Kontr.av BE

BEATE ELLINGSEN AS
 INTERIØRARKITEKTER
 MØBLEDISIGN MINIL
 OSCARSGATE 32
 N-0238 OSLO
 www.beate-ellingsen.no

Tegn.nr
IA - 2-2-04
 Rev.nr Rev.dato
B 06.09.13

Alle mål må kontrolleres på stedet

ARKITEKT: S+J Arkitekter AS INTERIØRARKITEKT: Beate Ellingsen AS
SSB AKERSVEIEN 26 - INTERIØR
4 etg
Møbleringsplan - Fargekodet
 Oslo 03.10.2011 Mål 1:300 Tegn.av BB Kontr.av BE



Leveranse oversikt

- 1 Kontor- og platemøbler
- 2 Kontor- og møtestoler
- 3 Sitte- og konferansemøbler
- 4 Biblioteksinnredning
- 5 Utemøbler
- 6 Tilpassede innredninger / finsnekker
- 7 Vedal leveranse
- 8 Kopi / Lager / Spesialrom / Miljøstasjoner
- 9 Gjenbruk

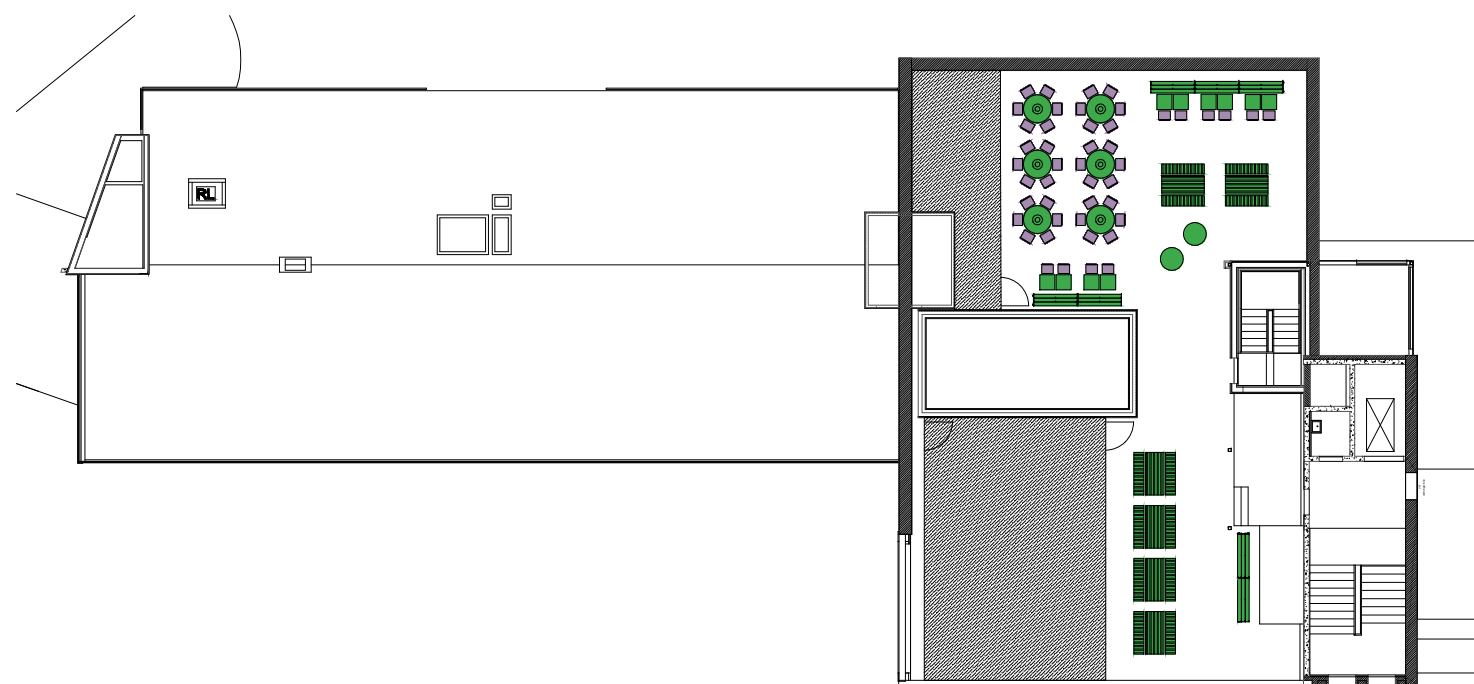
REV -	08.02.13	Finsnekker	Tegn.av BB	Kontr.av BE
REV A	14.08.13	Innkjøpspakker – fargekodet	Tegn.av BB	Kontr.av DK
REV B	06.09.13	Utsendelse innkjøpspakker	Tegn.av BB	Kontr.av DK
REV			Tegn.av BB	Kontr.av BE

BEATE ELLINGSEN AS
 INTERIØRARKITEKTER
 MØBLEDISIGN MNIL
 OSCARSGATE 32
 N-0238 OSLO
 www.beate-ellingsen.no

Tegn.nr
IA - 2-2-05
 Rev.nr Rev.dato
B 06.09.13

Alle mål må kontrolleres på stedet

ARKITEKT: S+J Arkitekter AS INTERIØRARKITEKT: Beate Ellingsen AS
SSB AKERSVEIEN 26 - INTERIØR
 5 etg
 Møbleringsplan - Fargekodet
 Oslo 03.10.2011 Mål 1:300 Tegn.av BB Kontr.av BE



Leveranse oversikt

- 1 Kontor- og platemøbler
- 2 Kontor- og møtestoler
- 3 Sitte- og konferansemøbler
- 4 Biblioteksinnredning
- 5 Utemøbler
- 6 Tilpassede innredninger / finsnekker
- 7 Vedal leveranse
- 8 Kopi / Lager / Spesialrom / Miljøstasjoner
- 9 Gjenbruk

REV -	14.08.13
REV A	06.09.13
REV	
REV	

		Tegn.av BB	Kontr.av KKG
	Utsendelse innkjøpspakker	Tegn.av BB	Kontr.av DK
		Tegn.av	Kontr.av KKG
		Tegn.av	Kontr.av KKG

BEATE ELLINGSEN AS
 INTERIØRARKITEKTER
 MØBLEDISIGN MINIL
 OSCARSGATE 32
 N-0238 OSLO
 www.beate-ellingsen.no

Tegn.nr	
	IA - 2-2-07
Rev.nr	Rev.dat
A	06.09.13

Alle mål må kontrolleres på stedet

ARKITEKT: S+J Arkitekter AS	INTERIØRARKITEKT: Beate Ellingsen AS
SSB	
Takterrasse	
Møbleringsplan	
Oslo 03.10.2011	Mål 1:300
	Tegn.av DK Kontr.av BE