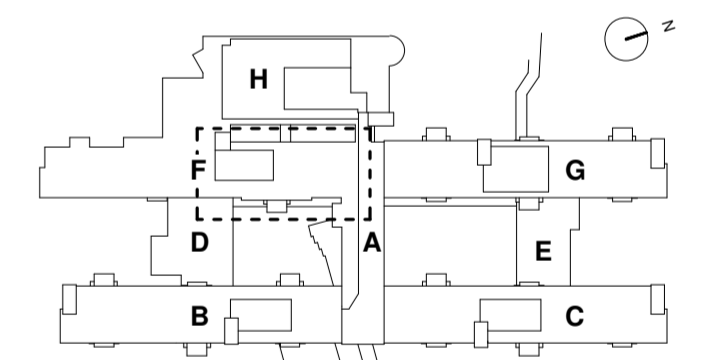


A	ARBEIDSTEGNING, SOM VIST	RBH	19.03.2013	SET	19.03.2013
Ø	ANBUDESRUNNLAG	TO	22.06.2012	SET	22.06.2012
0.1	GRUNNLAB BRUKERBEH INV	TO	12.10.2011	SET	12.10.2011
REV. INDEKS	TEKST	TEGN.	ANSV.	SIGN.	ANSV. SIGN. DATO

TEGN. NR.	FAG FASE	B.D.	TYPE	FLOY	ETG.	LOPENR.	REVISJON
A D 200 16 F 1 009							A



NORDLANDSSYKEHUSET
 VESTERÅLEN

TEGNINGSSTATUS: ARBEIDSTEGNING

A BOARCH arkitekter a.s
 ARKITEKTER MMAL NFA E: epost@boarch.no
 SJOSET 21, BOKS 324, 8001 BODØ
 TLF: 75 56 51 70 FAX: 75 56 51 71

B Prosjektpartner Bodø a.s
 Rådgivende ingeniør byggteknikk
 Terminalveien 13 8006 Bodø
 TLF: 75551300 fax: 75551310

E Norconsult a.s
 Alsgården, Noltveien 17, 8013 Bodø
 TLF: 75 56 58 00 Fax: 75 56 58 01

V Norconsult a.s
 Alsgården, Noltveien 17, 8013 Bodø
 TLF: 75 56 58 00 Fax: 75 56 58 01

VVA

PROSJ. ANSVARLIG	PROJ. NR.	TEGNET	DATO
GISLE JAKHELLN	377	TONN/SET	02.11.09
SAKSBEHANDLER	MALESTOKK	MÅL I	
SVEN ERIK TØDEN	1:50	mm	

PLAN MØBLERING FLØY F
 1. ETG - LAB

TEGN. NR.	FAG FASE	B.D.	TYPE	FLOY	ETG.	LOPENR.	REVISJON
A D 200 16 F 1 009							A