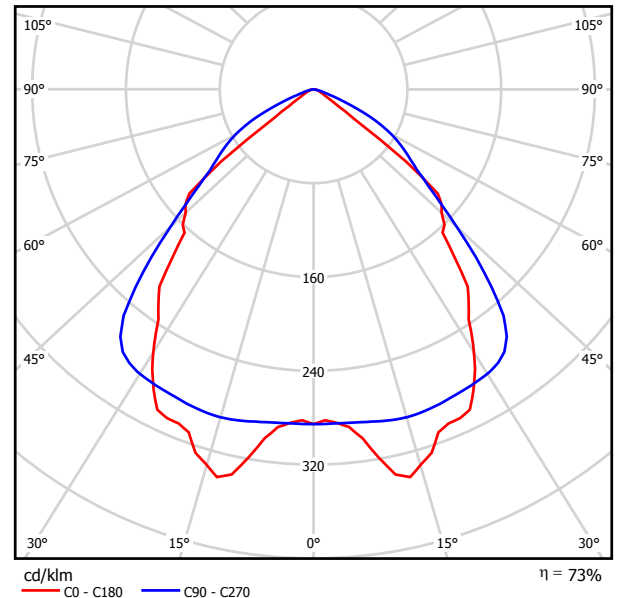


Designer
Telefon
Faks
E-Post

Glamox GDS 400 HIT - 1x400W HIT 400 W / Armaturdata



Lysutstråling 1:



Armaturklassifisering etter CIE: 100
CIE Flux Code: 64 96 100 99 73

Egnet for industrihaller, idrettshaller og andre steder hvor takhøyden krever en slik armatur
Symmetrisk eller asymmetrisk lysfordeling
E40 sokkel for flere typer dampplamper

Spesifikasjoner
Armatur for installering direkte i tak eller på horisontal wire. Armaturhus av Aluzink. Overflatebehandlet med hvit epoxy/polyester-pulverlakk.
Symmetrisk eller asymmetrisk reflektor i eloksert aluminium. Enkel topplate for en armatur, dobbel topplate for to armaturer. Med dobbeltopp kan armaturer kombineres med to forskjellige lampetyper for å få et blandingslys. Topplate må bestilles separat.
5 mm herdet sikkerhetsglass kan leveres separat.

Lyskilder
Natrium høytrykk (HST) 150 - 250 - 400W. Metallhalogen (HIT) 150 - 250 - 400W.

Forkobling
Kompensert konvensjonell forkobling (F).

Montering
For montasje direkte i tak eller i horisontal wire. Braketter for horisontalt wireoppheng må bestilles separat.

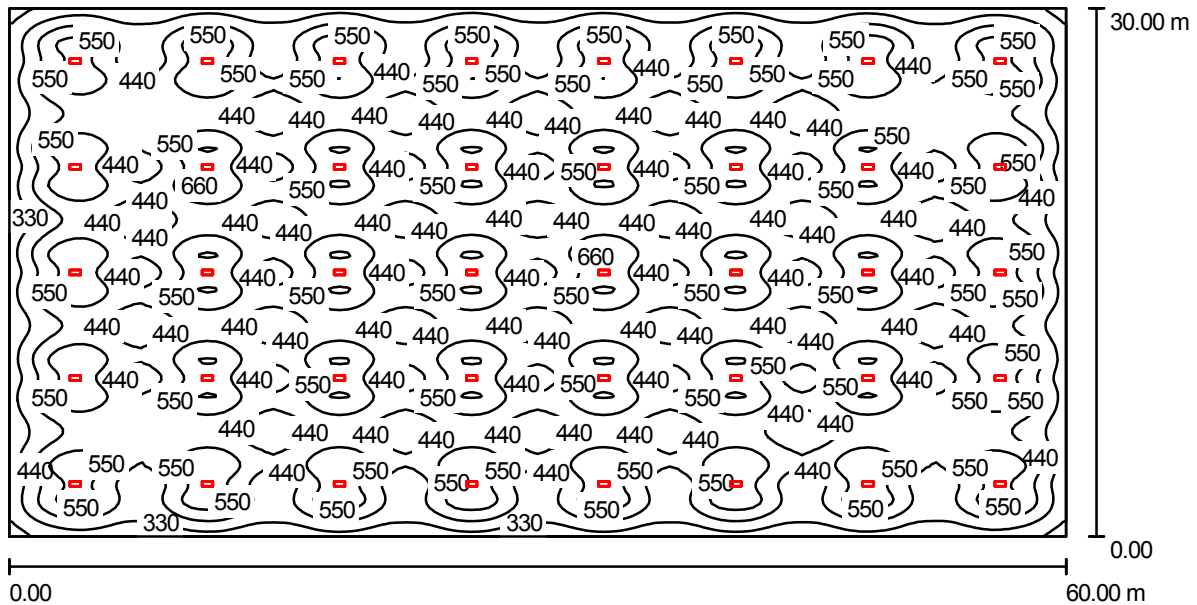
Tilkobling
2 stk. membrannipler i topp (kabel Ø $\leq 13\text{ mm}$). 2 stk. svekninger i hver ende og i topp. Membrannipler følger med.
6-polet 16 mm² koblingsklemme for enkel topplate og 12-polet 16 mm² koblingsklemme for dobbel topplate.

Lysutstråling 1:

Beregning av blending iht. UGR											
p Tak		70	70	50	50	30	70	70	50	50	30
p Vegger		50	30	50	30	30	50	30	50	30	30
p Gulv		20	20	20	20	20	20	20	20	20	20
Romstørrelse X Y		Synsretning på tvers i forhold til lampeakse					Synsretning på langs i forhold til lampeakse				
2H	2H	25.1	26.2	25.4	26.4	26.6	27.9	29.0	28.2	29.2	29.4
	3H	25.0	25.9	25.3	26.2	26.4	28.1	29.1	28.4	29.3	29.6
	4H	24.9	25.8	25.2	26.1	26.3	28.1	29.0	28.4	29.3	29.5
	6H	24.8	25.7	25.2	26.0	26.3	28.0	28.9	28.4	29.1	29.4
	8H	24.8	25.6	25.2	25.9	26.2	28.0	28.8	28.4	29.1	29.4
12H	24.8	25.5	25.2	25.8	26.2	28.0	28.7	28.3	29.0	29.3	
4H	2H	25.5	26.4	25.8	26.6	26.9	28.0	28.9	28.3	29.1	29.4
	3H	25.4	26.1	25.7	26.4	26.7	28.2	28.9	28.6	29.3	29.6
	4H	25.3	26.0	25.7	26.3	26.7	28.2	28.8	28.6	29.2	29.5
	6H	25.3	25.8	25.7	26.2	26.6	28.1	28.7	28.5	29.1	29.4
	8H	25.3	25.8	25.7	26.1	26.6	28.1	28.6	28.5	29.0	29.4
12H	25.2	25.7	25.7	26.1	26.5	28.1	28.5	28.5	28.9	29.4	
8H	4H	25.3	25.8	25.7	26.1	26.6	28.1	28.6	28.5	29.0	29.4
	6H	25.2	25.6	25.7	26.0	26.5	28.0	28.4	28.5	28.9	29.3
	8H	25.2	25.6	25.7	26.0	26.5	28.0	28.4	28.5	28.8	29.3
	12H	25.2	25.5	25.7	26.0	26.5	28.0	28.3	28.4	28.7	29.2
12H	4H	25.2	25.7	25.7	26.1	26.5	28.0	28.5	28.5	28.9	29.3
	6H	25.2	25.5	25.7	26.0	26.5	28.0	28.4	28.5	28.8	29.3
	8H	25.2	25.5	25.7	25.9	26.4	28.0	28.3	28.4	28.7	29.2
Variasjon av tilskuerposisjon for armaturavstand S											
S = 1.0H		+1.2 / -3.3					+1.3 / -1.5				
S = 1.5H		+2.7 / -9.1					+2.0 / -2.9				
S = 2.0H		+3.7 / -10.0					+3.3 / -5.2				
Standardtabell		BK01					BK01				
Korreksjonssumman d		6.3					9.1				
Korrigerte blendingsindikeringer relatert til 34000lm Samlet lysstrøm											

Designer
Telefon
Faks
E-Post

Rom 1 / Sammenfatning



Takhøyde: 5.000 m, Montasjhøyde: 5.000 m, Vedlikeholdsfaktor: 0.80

Verdier i Lux, Målestokk 1:429

Flate	ρ [%]	E_m [lx]	E_{min} [lx]	E_{max} [lx]	E_{min} / E_m
Arbeidsplan	/	481	179	689	0.372
Gulv	20	471	221	561	0.469
Tak	70	89	65	98	0.730
Vegger (4)	50	154	70	290	/

Arbeidsplan:

Høyde: 0.850 m
Målepunkter: 128 x 128 Punkter
Yttergrense: 0.000 m

Armatur-stykkliste

Nr.	Antall	Betegnelse (Korreksjonsfaktor)	Φ [lm]	P [W]
1	40	Glamox GDS 400 HIT - 1x400W HIT 400 W (1.000)	34000	433.0
Samlet:			1360000	17320.0

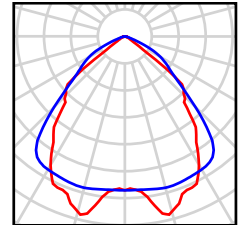
Spesifikk tilkoblet effekt: $9.62 \text{ W/m}^2 = 2.00 \text{ W/m}^2/100 \text{ lx}$ (Grunnflate: 1800.00 m^2)



Designer
Telefon
Faks
E-Post

Rom 1 / Armaturstykkliste

40 Antall Glamox GDS 400 HIT - 1x400W HIT 400 W
Artikkelnr.:
Armaturlysstrøm: 34000 lm
Armatureffekt: 433.0 W
Armaturklassifisering etter CIE: 100
CIE Flux Code: 64 96 100 99 73
Bestykning: 1 x HIT 400 W (Korreksjonsfaktor
1.000).





Designer
Telefon
Faks
E-Post

Rom 1 / Lystekniske resultater

Samlet lysstrøm: 1360000 lm
 Samlet effekt: 17320.0 W
 Vedlikeholdsfaktor: 0.80
 Yttergrense: 0.000 m

Flate	Middels belysningsstyrker [lx]			Refleksjonsfaktor [%]	Middels lystetthet [cd/m ²]
	direkte	indirekte	samlet		
Arbeidsplan	416	65	481	/	/
Gulv	404	67	471	20	30
Tak	0.00	89	89	70	20
Vegg 1	77	76	152	50	24
Vegg 2	84	73	156	50	25
Vegg 3	77	77	154	50	24
Vegg 4	84	74	158	50	25

Jevnhet på arbeidsplanet

E_{\min} / E_{\max} : 0.372 (1:3)

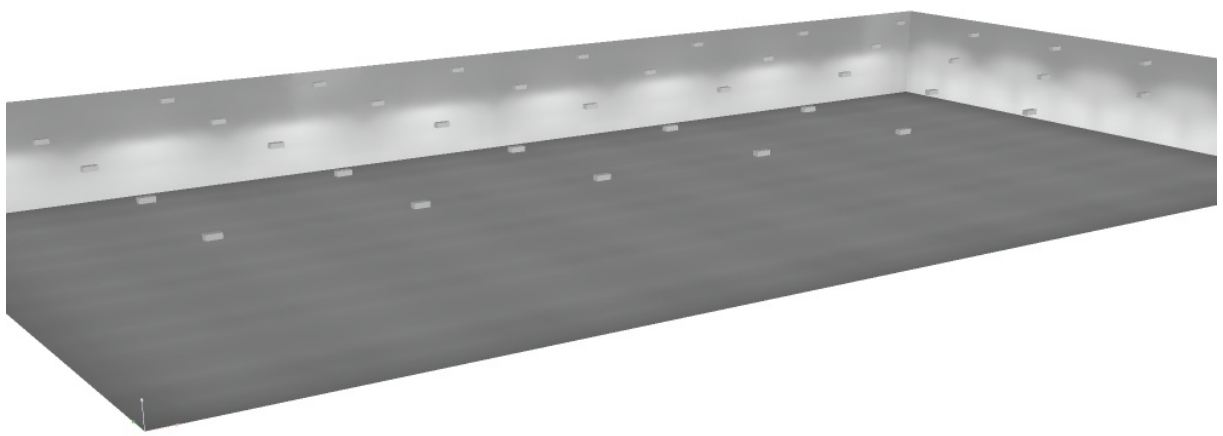
E_{\min} / E_{\max} : 0.260 (1:4)

Spesifikk tilkoblet effekt: $9.62 \text{ W/m}^2 = 2.00 \text{ W/m}^2/100 \text{ lx}$ (Grunnflate: 1800.00 m²)



Designer
Telefon
Faks
E-Post

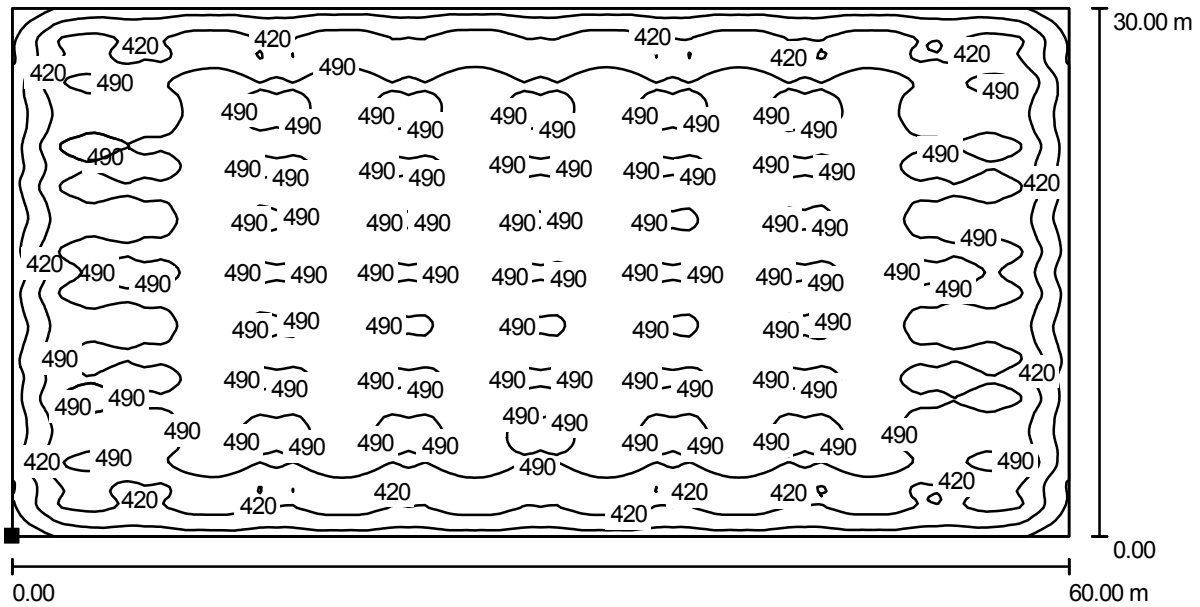
Rom 1 / 3D-gjengivelse





Designer
Telefon
Faks
E-Post

Rom 1 / Gulv / Isolinjer (E)



Verdier i Lux, Målestokk 1 : 429

Overflatens stilling i rommet:
Markert punkt:
(0.000 m, 0.000 m, 0.000 m)



Målepunkter: 128 x 128 Punkter

E_m [lx]
471

E_{min} [lx]
221

E_{max} [lx]
561

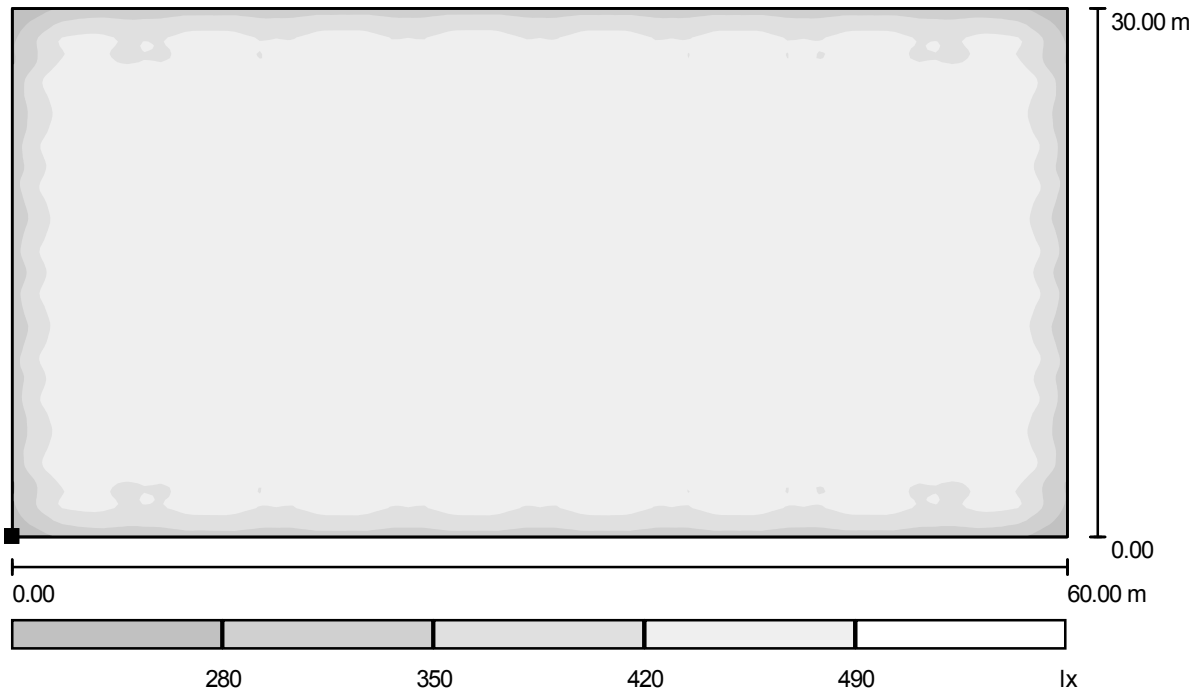
E_{min} / E_m
0.469

E_{min} / E_{max}
0.393



Designer
Telefon
Faks
E-Post

Rom 1 / Gulv / Gråskala (E)



Målestokk 1 : 429

Overflatens stilling i rommet:
Markert punkt:
(0.000 m, 0.000 m, 0.000 m)



Målepunkter: 128 x 128 Punkter

E_m [lx]	E_{min} [lx]	E_{max} [lx]	E_{min} / E_m	E_{min} / E_{max}
471	221	561	0.469	0.393