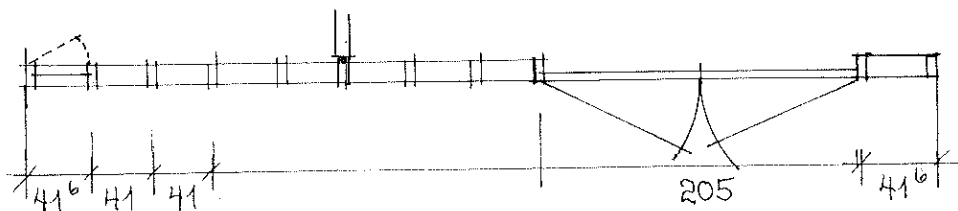
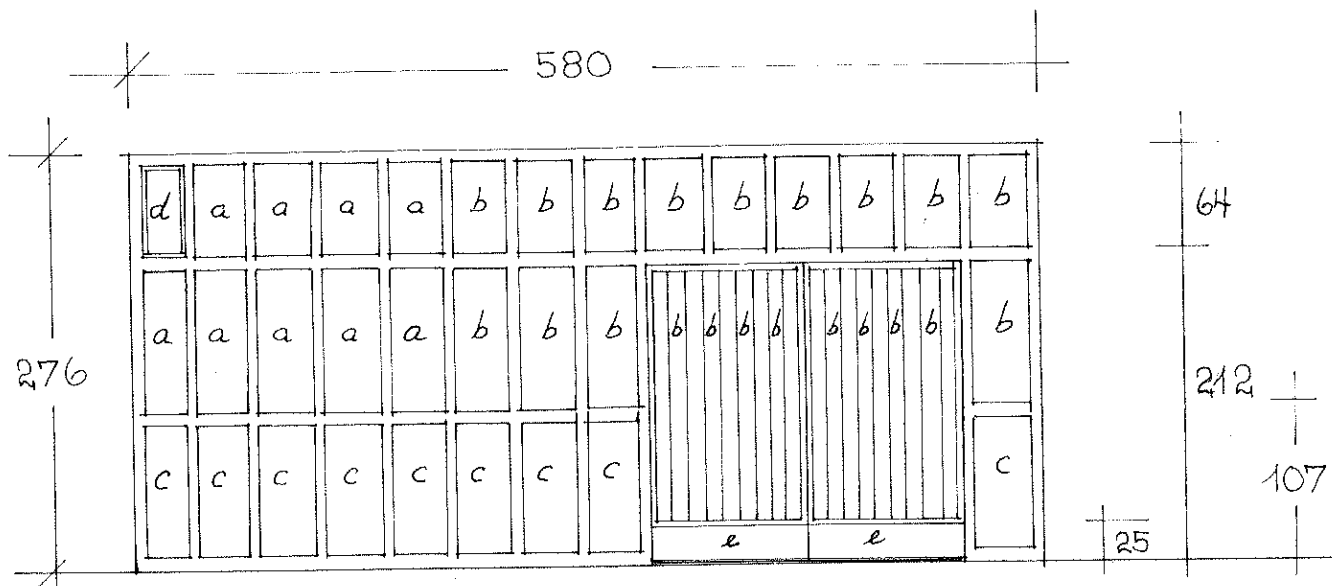


DØRTYPE



HOVEDINNGANGSPARTI.

Dør nr. 101. Stk. 1.

Karmer, rammer, glasslister og panel på dørblad i teak.

Felter a: Thermo-glass direkte i karmer med glasslister.

Felter b: Speilglass direkte i karmer med glasslister.

Felter c: Seaporsceldirekte i karmer m/glasslister på utvendig side og på innvendig side mot vindfang.

På innvendig side mot billett kontor: Sponplate med finer for maling.

Mellomrom (se detalj) isoleres med 5 cm. Isopor.

Felter d: Innadslående sidehengslet ramme med Thermo-glass.

Felter e: Sparkeplater av rustfritt stål.

Metallvinkel innstøpt i sprang i gulv som terskelanslag for dører, og metallslaglist av rustfritt stål på dørblader medregnes.

Partiet innsettes med fugekitt mot vegger og himling.

Alternativt regnes det med karmer, rammer, glasslister og panel på dørblad av impregnert kvistfri furu.

Felter c regnes alternativt med Supereternitt på utvendig side, og innvendig side mot vindfang.

Felter c mot billett kontor som i alternativ 1.