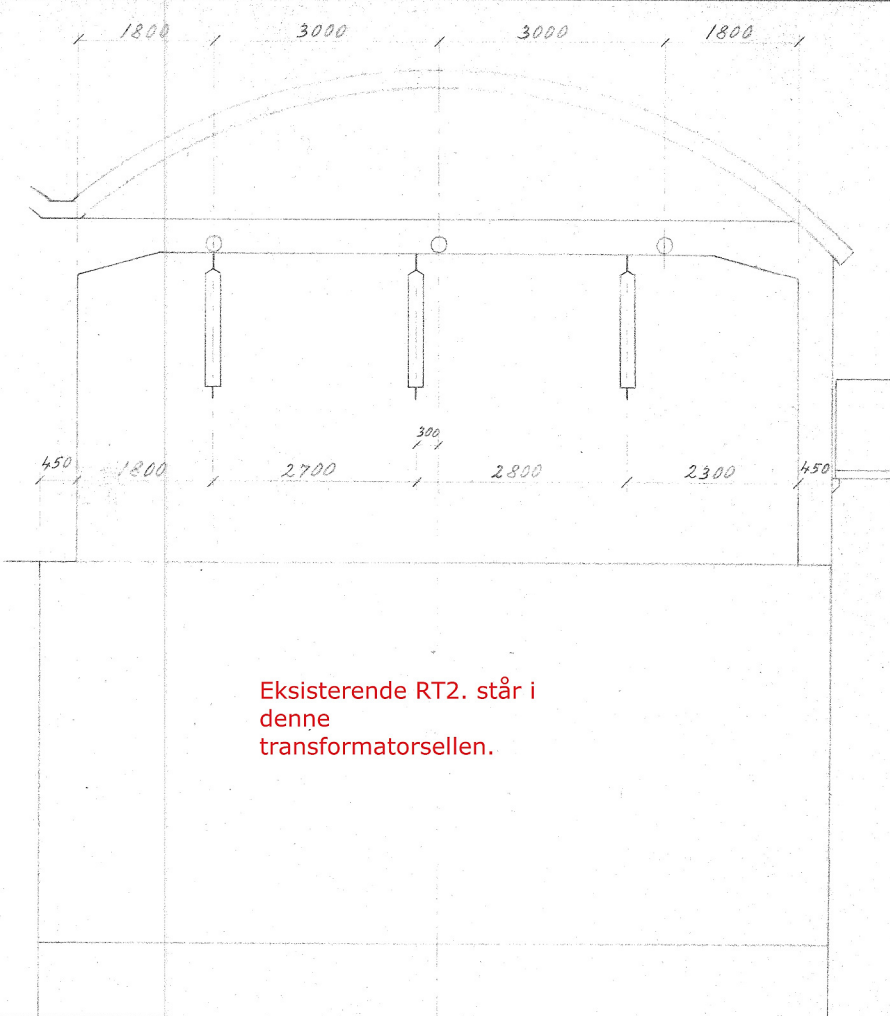
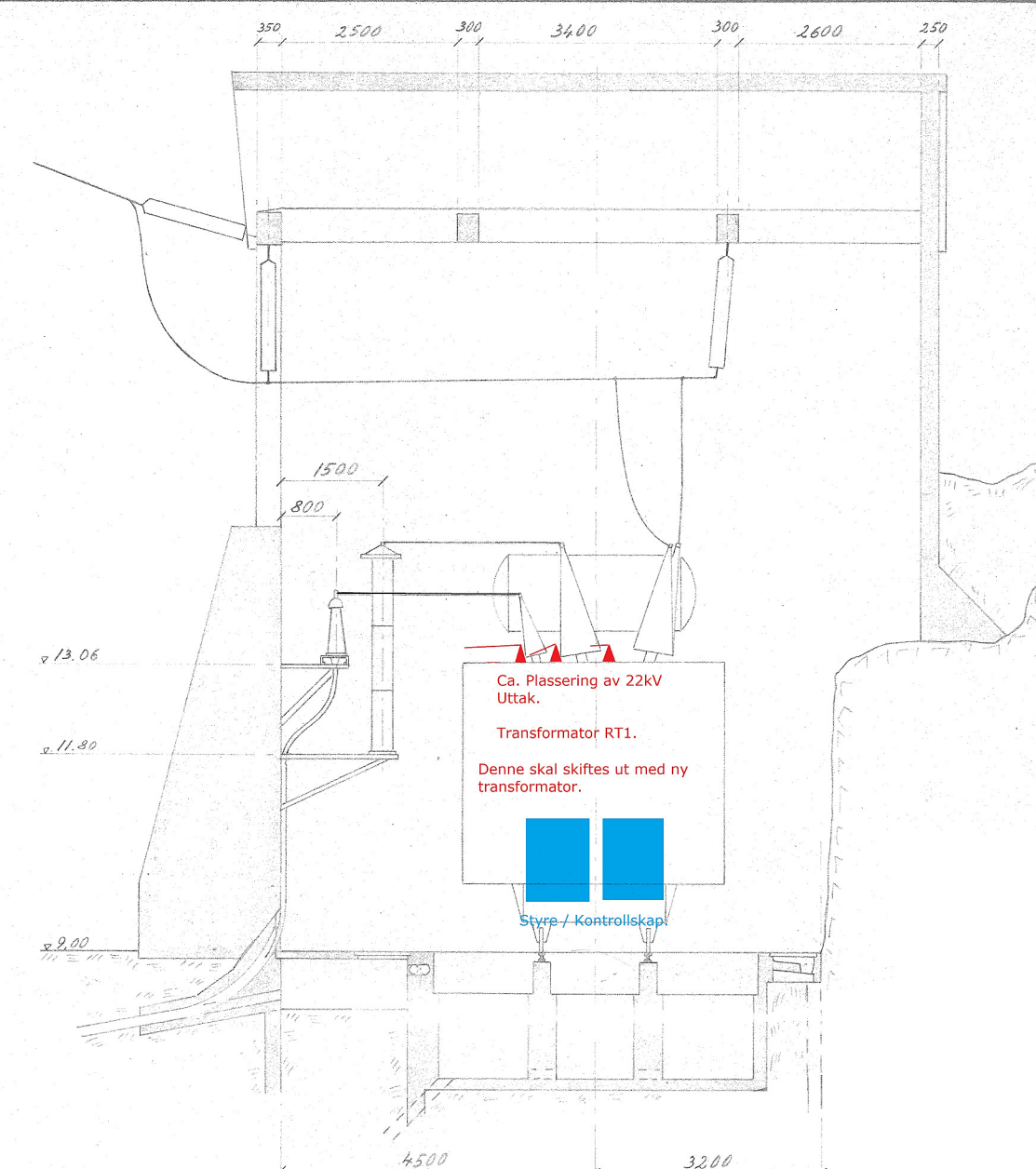


Nye RT1 Skal plasseres i denne transformatorcellen



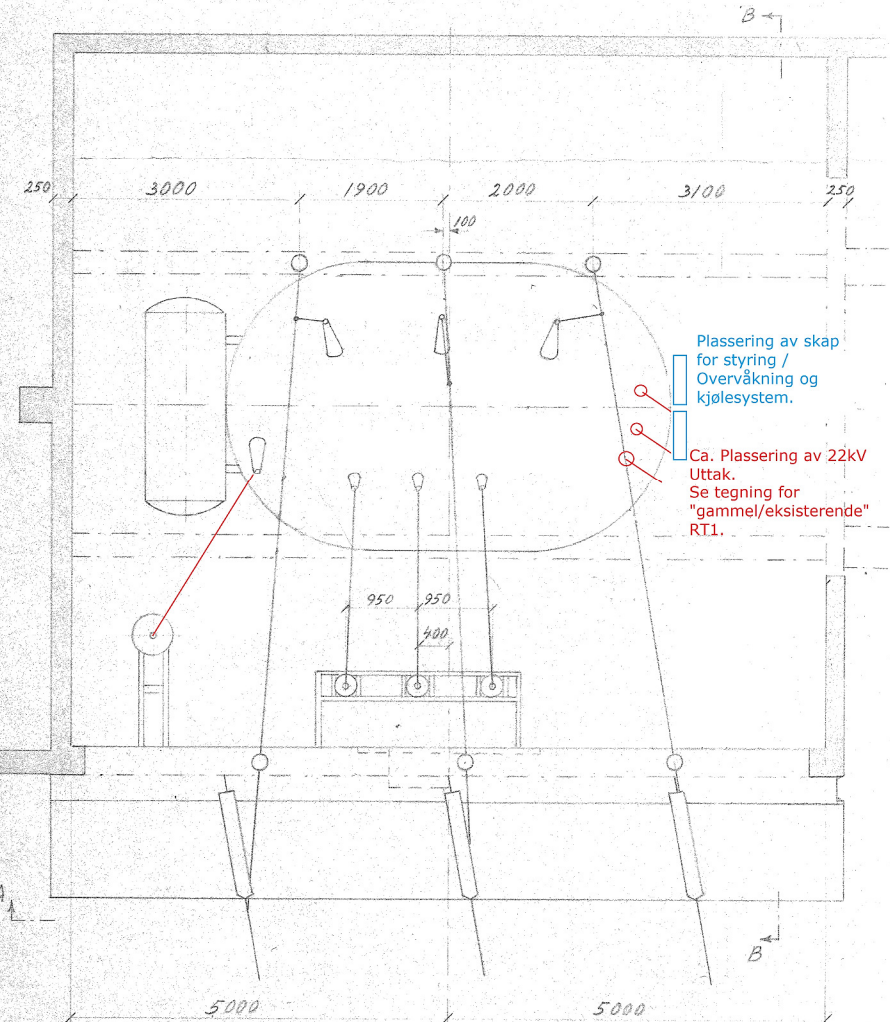
Eksisterende RT2. står i denne transformatorcellen.



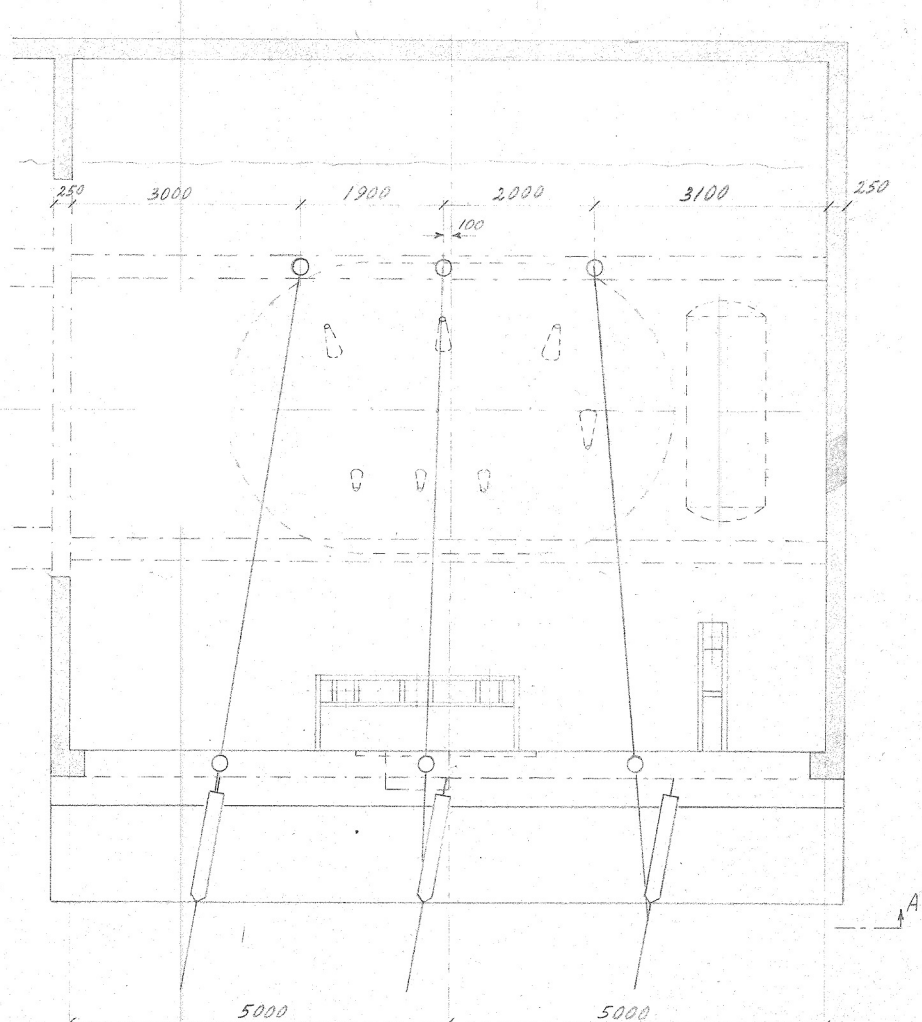
Ca. Plassering av 22kV Uttak.
 Transformator RT1.
 Denne skal skiftes ut med ny transformator.
 Styre / Kontrollskap

Snitt A-A

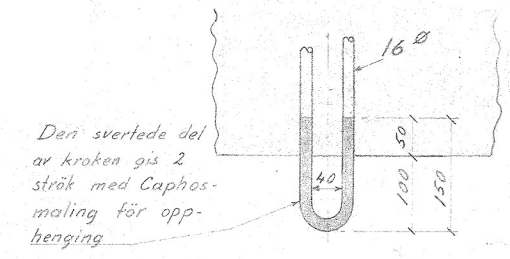
Snitt B-B



Plassering av skap for styring / Overvåkning og kjølesystem.
 Ca. Plassering av 22kV Uttak. Se tegning for "gammel/eksisterende" RT1.



Plan



Den svertede del av kroken gis 2 strøk med Caphosmaling for opphenging.

Detalj av krok for opphenging av isolatorkjeder.
 M. 1:5

Mosjøen Transformatorstasjon	Målestokk 1:50	Tegn. K.G. 9/6-55
Overbygg for hovedtransformatoren	Trac. 1:5	Kfr.:
Plassering av isolatorkjeder.	Erstatning for: 2294	
NVE Bygningsavdelingen		B-2294 α
		Erstattet av: