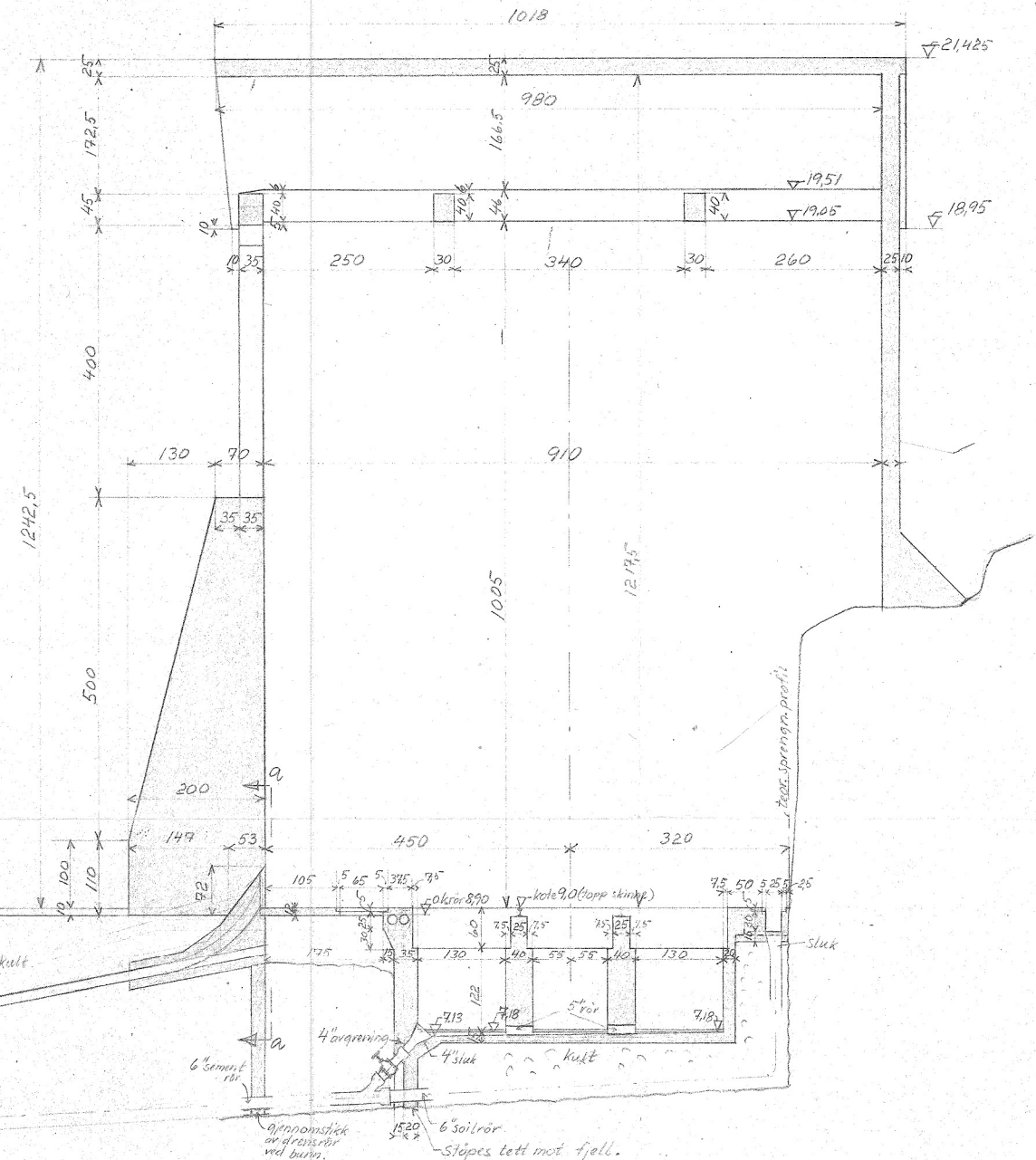
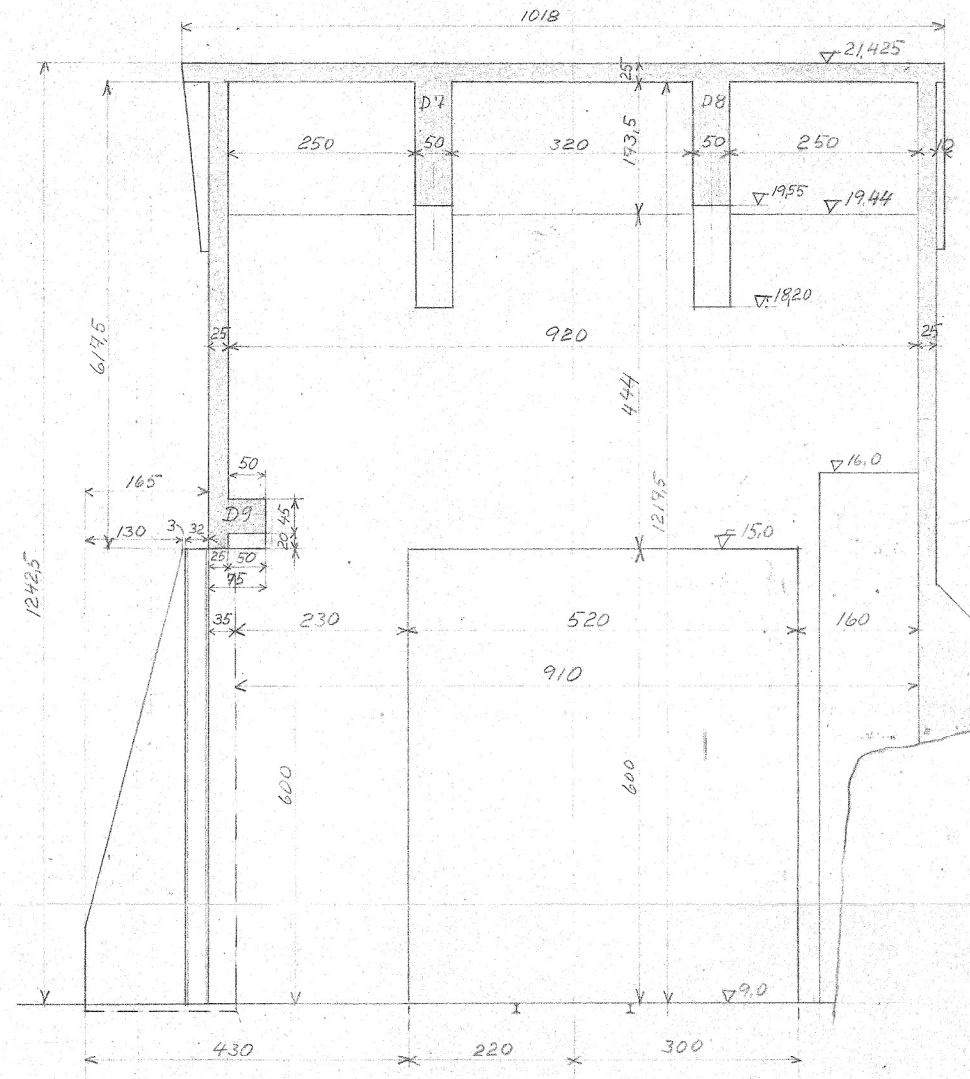


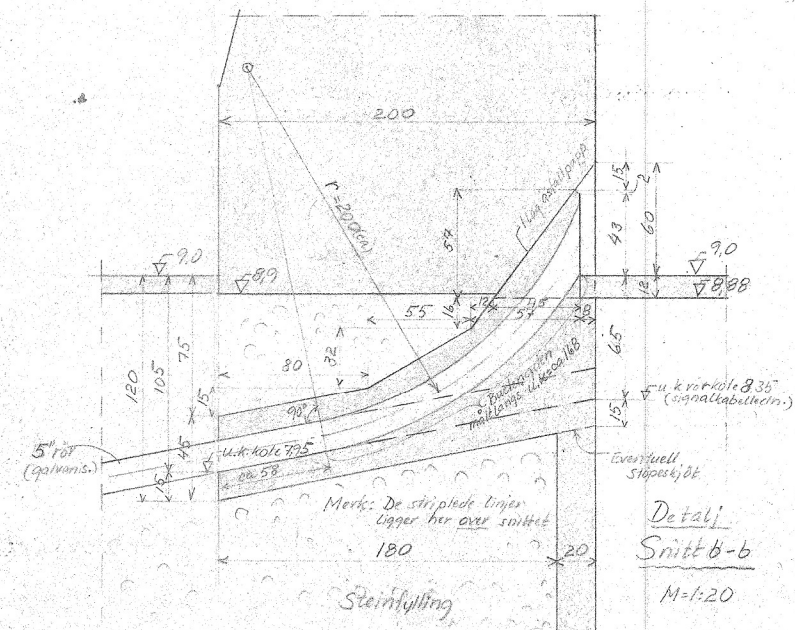
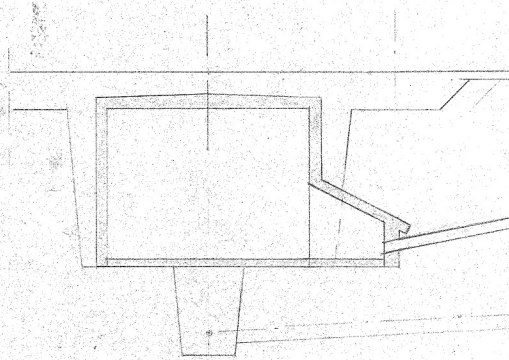
Merk! I den 35cm tykke veggen mellom ventilrommet og Oljegraven er utspart en kasse for å gi plass for event. utskifting av ventilen. På denne tegn. er angitt en dybde av 15cm på kassen. Rør og ventil er bare skissert inn, og delvis ønskelig om kassedybden kunne reduseres. Veggen føres forøvrig til fjell i bunn og på sidene i full tykkelse (35cm).



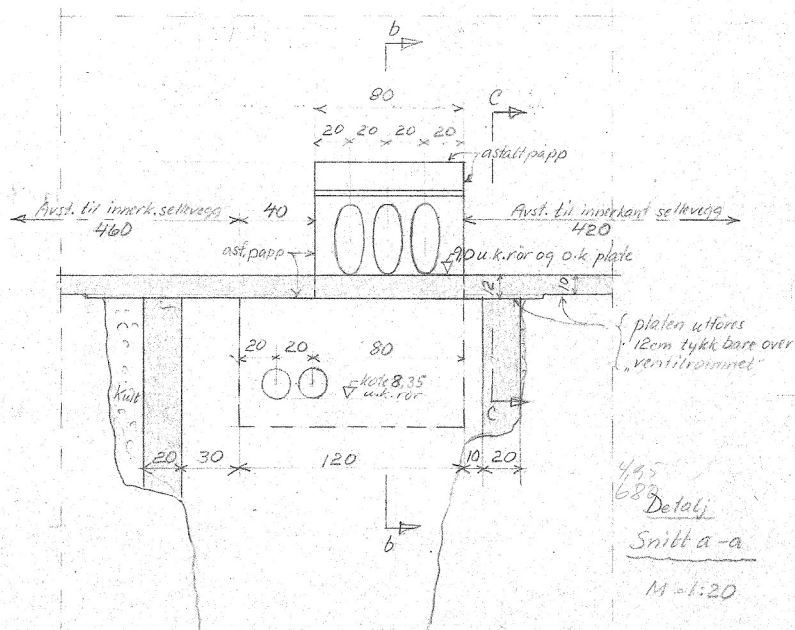
Snitt A-A (iflg tegn 11145)
M=1:50
(nordre selle)



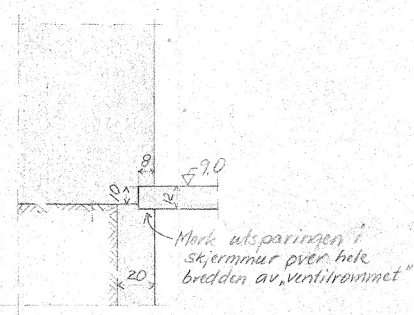
Snitt B-B
(iflg tegn 11145)
M=1:50



Detalj Snitt b-b
M=1:20



Detalj Snitt a-a
M=1:20



Snitt c-c
M=1:20

Underlaget for kabellingsrørene må komprimeres omhyggelig før rørene legges!

Merk at i fugene mellom skjermmur og innløpingskloss legges det ett lag ast.papp

Betongkvalitet: C-betong

Bunn av sjakt supplert (og korrigert) ved snitt A-A og a-a 23-8-55 ØV.

Røttel rørdimensjon samt høyde av u.k. signalkabler 15-6-55 ØV.

Drager D9 endret 7-6-1955 ØV.

Korr. og suppl. av mål på snitt B-B. 1-6-55 ØV.

MOSJØEN TRANSFORM. STAS.

Snitt trossoverbygg
Betongtegn.

Erstatning for:

NVE
BYGNINGS- og FJERNLEDN. KONTOR

M	Tegn. ØV	23-5-55
1:50	Trac.	
1:20	Kontr.	

11148 34

Erstattet av: