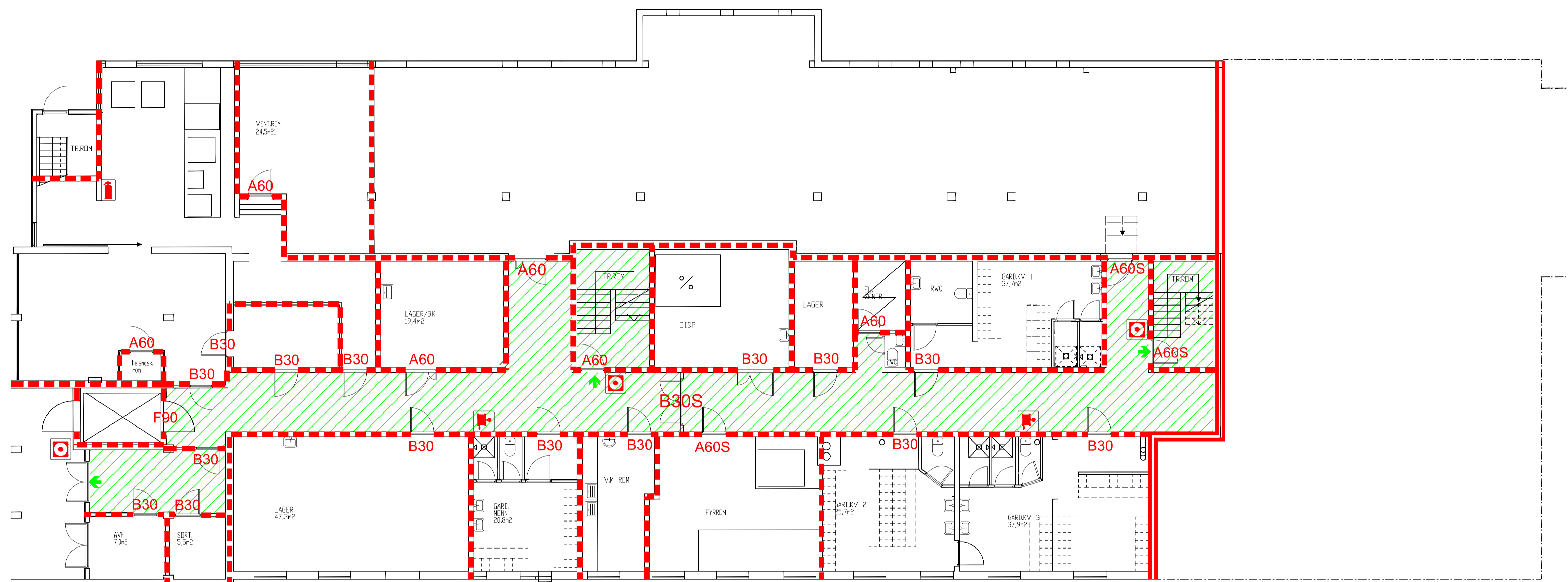


Filnavn: \\cowi\ne\projects\A025378\3\_Pdf\CAD\Tegninger\Brann\tegninger\Brann\tegning - underetasje.dwg Xref: SYKKUL.DWG  
 Format: A1  
 Plottet: Fabr 27.04.2012 09:52



**Krav til brannklassifiserte dører BF -87**  
 For Råde sykehjem er kravet til brannklassifiserte dører; B30

Brantegninger betegner brannmotstand på dører slik den fremstår i bygningen i dag.

Heisdører er ikke merket med brannmotstand, men antas å tilfredstille F 90 i henhold til særskilt melding fra Statens bygningstekniske etat, HO-3/1989, endret bruksområde for hiserdører F 90.

I undretasjen er det valgt å montere 7 ståldører som har brannmotstand A 60, i stedet for B 30 som er kravet i henhold til BF-87. Dørene mellom trapperom og kjeller skal ha brannmotstand A 60 S også i henhold til BF-87

- ➔ Utgang
- Manuell brannmelder
- Brannslange/slokkeapparat
- - - Brannseksjoneringsvegg REI 120 A2-s1,d0 [A 120]
- - - Branncellebegrensende vegg EI 60 [B 60]
- /// Rømningsvei
- F90 B30 A60 Brannklassifisert dører
- B30S A60S Brannklassifisert dører med selvlukker

Rev.	Dato	Revideringen gjelder	Nr.	Saksb.	Sidem.k.	Oppdr.a.
		Råde Kommune	Tegnet av	Saksbehandler		
		Bo og servicesenter	TABR	ARSO		
		Branntegning	Sidemanskontr.	Oppdragsansvarlig		
		Plan undereetasje	ARSO	ARSO		
			Fag	Målestokk		
			Brann	A1 - 1:100		
			Dato	A3 - 1:200		
			15.03.12			
			Oppdragsnr.	Status		
			A025378			
			Tegning nr.	Rev.		