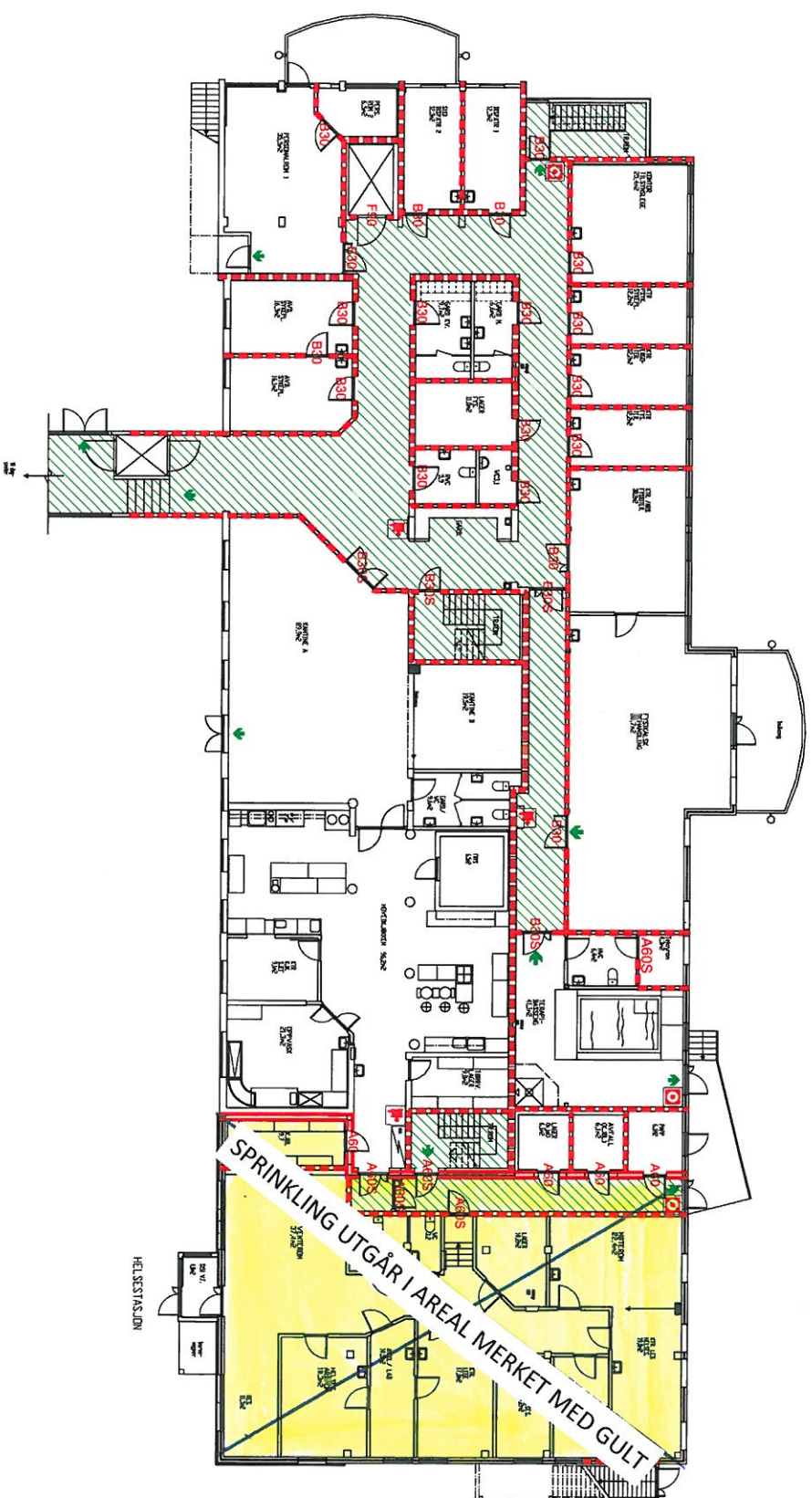


14.01.2017 10:51



**Krav til brannklassifiserte dører BF -d7**  
 For Råde sykehjem er kravet til brannklassifiserte dører B30  
 Brannetninger betegner brannmotstand på dører slik den fremstår i  
 bygningen i dag.  
 Heisdører er ikke merket med brannmotstand,  
 men anslås å tilfredsstille F 90 i henhold til særskilt melding fra  
 Statens bygningslektiske etat, HO-3/1989,  
 endret bruksområde for heisdører F 90.

- Utgang
- Manuell brannmelder
- Brannslanger/slokkapparat
- Brannseksjoneringsvegg REI 120 A2-s1,d0 (A 120)
- Branncellebegrensende vegg EI 60 (B 60)
- Rømningsvei
- Brannklassifisert dører
- F90 B30 A60
- B30S A60S Brannklassifisert dører med selvlukker

Råde Kommune		Oppdragsnr. A025378	
Råde Kommune		Oppdragsnavn BR-02 00	
By og serviceseniter		Oppdragsleder	
Branntegning		Oppdragsleder	
Plan 1. etasje		Oppdragsleder	
COWI		Oppdragsleder	
BR-02 00		Oppdragsleder	