

design

manual

Versjon 1.0 - januar 2010

Forord

Denne designmanualen presenterer Patentstyrets visuelle identitet og gir retningslinjer for hvordan organisasjonen skal fremstå på ulike områder. Dette omtaler vi som “designlinjen”.

Med visuell identitet mener vi alle visuelle elementer som Patentstyret omgir seg med, og som er med på å gi oss vårt selvbilde, og vårt etterlatte inntrykk i omgivelsene. De visuelle virkemidlene består bl.a. av logo, identitetsfarger, typografi og mønster. Sammen danner disse det visuelle limet som gjør at Patentstyrets identitet kommer klart og tydelig frem på tvers av ulike medier og bruksområder. Disse deles inn i aktive elementer som nøkkeltryksaker, profilerende tryksaker og elektroniske medier, og passive elementer som bygninger og interiør.

Designlinjen tar utgangspunkt i Patentstyrets kommunikasjonsstrategi, og skal underbygge Patentstyrets kjerneverdier som er **kompetanse, engasjement** og **tilgjengelighet**.

Patentstyret er en statlig etat og ønsker derfor ikke å fremstå som ekstravagant og sløsende, men nøkternt elegant.

Designlinjen skal bidra til å fremheve budskapet på en ryddig måte slik at uttrykket framstår som **kompetent, fremtidsrettet, åpent og tydelig**. Designlinjen skal bidra til at alle visuelle elementer har et enhetlig uttrykk. Dermed får omverdenen et klarere og mer helhetlig bilde av Patentstyret. Den skal brukes av de som jobber med utforming av kommunikasjon og visuelle elementer for Patentstyret.

Designheftet er Patentstyrets eiendom, og skal kun lånes ut til personer som har til hensikt å bruke heftet i organisasjonens interesse. Dersom det oppstår tvil om bruken av retningslinjene og profilelementene, kontaktes Patentstyrets markedsavdeling.

The background of the page is a dark gray color. On the left side, there are several light gray, hand-drawn style lines that form various shapes, including circles, ovals, and irregular loops. These lines are scattered across the left half of the page. On the right side, the word "Logo" is written in a bright blue, sans-serif font. The word is positioned in the upper right quadrant of the page.

Logo

Logo

Logoen er hovedelementet i Patentstyrets designlinje og den offisielle signaturen. Selve logoen består av et symbol og navnetrekk i en gitt sammenstilling.

Alt rundt oss er bygd opp av former, og vi kan forenkle alt vi ser til en serie grunnformer. Patentstyrets opprinnelige symbol ble utviklet på nittitallet og består av de tre grunnformene sirkel, triangel og kvadrat. De symboliserte byggesteinene for Patentstyrets virksomhetsområder. I revideringen av designlinjen er det valgt å bygge videre på dette symbolet.

Patentstyret ønsker å fremstå som kompetent, fremtidsrettet, åpen og tydelig. Dette skal logoens nye utforming bidra til ved hjelp av:

- En blå identitetsfarge som symboliserer kunnskap og kompetanse.
- Grunnformene satt sammen i en komposisjon som viser transformasjon og utvikling.
- Både symbolet og typografien har en åpen og kraftig form som gjør at Patentstyret som avsender står tydelig frem.



C: 0	C:100	C: 66	C: 35
M: 0	M: 32	M: 15	M: 5
Y: 0	Y: 0	Y: 0	Y: 0
K: 100	K: 0	K: 0	K: 0
R: 0	R: 0	R: 64	R: 158
G: 0	G: 135	G: 172	G: 209
B: 0	B: 205	B: 225	B: 241

Logo

Logomerke og navnetrekk

Logoen er hovedelementet i Patentstyrets designprogram og vil være den offisielle signaturen. Selve logoen består av et symbol og navntrekk i en gitt sammenstilling. Logoen skal ikke deles opp.

Logoversjoner

Patentstyrets logo finnes i farget versjon i positiv og negativ, og i sort/hvit i positiv og negativ versjon. I tillegg kan den trykkes i gråtoner, Black 7 og trykkes eller preges i sølv. Da skal sort/hvit logoversjon brukes som utgangspunkt.

Logoen har også en grønn variant som er utviklet for å skille ut intern kommunikasjon som intranett og interne skjemaer. Denne skal kun brukes internt. Se kapittel om intern profil.

Plassering mot ulike bakgrunner

Logoen må gjengis mot rolige bakgrunner slik at den fremstår tydelig. Fargen på bakgrunnen må stå i best mulig kontrast mot logoen. Skal logoen gjengis på foto eller illustrasjonsbakgrunn må en alltid vurdere om den positive eller negative logovarianten skaper best kontrast. I mange tilfeller vil negativ, helt hvit versjon, være det beste alternativet. Dersom logoen skal være i farger på en slik bakgrunn, skal det benyttes et definert hvitt felt bak.



Logo

Beskyttelsesområde

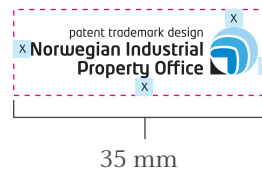
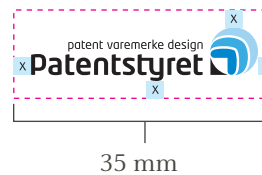
Vi har definert et beskyttelsesområde rundt logoen som tilsvarer en *x*-høyde (størrelsen på firkanten i symbolet, se illustrasjonen). Andre elementer må ikke plasseres innenfor dette området.

Minimum størrelse for logoen er 35 mm i bredden. *X*-høyden definerer også her beskyttelsesområdet for logoen.

Beskyttelsesområde



Minimum størrelse



The background of the slide is a dark grey color. On the left side, there are several thin, light grey lines that form abstract, organic shapes. These lines are somewhat chaotic and overlapping, creating a sense of movement and depth. The lines vary in thickness and curvature, some forming closed loops while others are open and flowing.

Farger

Farger

Profilfarger for trykk

Patentstyret har et sett av hovedfarger som skal være de dominerende fargene. Tilleggsfarger kan brukes i illustrasjons-elementer og dekor. Det er viktig at fargegjengivelsen kontrolleres når vi produserer trykksaker. De forskjellige fargesystemene gir ulike fargenyanser, avhengig av hvilket fargesystem og programvare man benytter og hvilket underlag fargen gjengis på.

Om ulike fargesystemer

CMYK (Cyan, Magenta, Yellow, Key = svart) er et fargesystem beregnet på trykking i fire farger. Dette er anbefalt å bruke i trykksaker for å få riktigst mulig fargegjengivelse. På fargekartet her har vi oppgitt alle fargeverdier og nyanser av fargen.

PMS (Pantone Matching System) er et annet fargesystem for spesialfarger til trykking. Det er tilgjengelig i programvare som Adobe In-Design, Photoshop og Illustrator. PMS verdier merket * er ikke oversettbare fra CMYK og vil derfor ha mindre avvik fra angitt CMYK verdi. (Agendum har oversatt og tolket disse verdiene.)

RGB (Rød, Gul, Blå) er et fargesystem beregnet for skjermbaserte medier. Disse fargene skal brukes på våre nettsider og i skjermbaserte presentasjoner. Word, Excel og Powerpoint bruker RGB. Fargekartet viser alle fargeverdier og nyanser av fargen.

HEX-kode (skjermfarger) er beregnet for bruk på nett.

Hovedfarger

Støttefarger

		PANTONE	CMYK	RGB	HEX	
Hovedfarger		Blå	3005	C: 100 M: 32 Y: 0 K: 0	R: 0 G: 135 B: 205	0087cd
		Vårgrønn	390*	C: 40 M: 0 Y: 100 K: 0	R: 166 G: 205 B: 60	a6ce39
		Varm gul	138	C: 0 M: 38 Y: 94 K: 0	R: 251 G: 170 B: 41	fbaa29
		Rødorange	173	C: 0 M: 69 Y: 100 K: 6	R: 228 G: 107 B: 31	e46blf
		Mørk grå	Black 7	C: 0 M: 0 Y: 11,5 K: 87	R: 72 G: 71 B: 65	484741
Støttefarger		Lys gul	459	C: 6 M: 6 Y: 51 K: 0	R: 242 G: 227 B: 148	f2e994
		Gulgrønn	396*	C: 12 M: 0 Y: 79 K: 6	R: 219 G: 218 B: 88	d9da55
		Mellomblå	292*	C: 66 M: 15 Y: 0 K: 0	R: 64 G: 172 B: 225	40ace1
		Lys blå	291*	C: 35 M: 5 Y: 0 K: 0	R: 158 G: 209 B: 241	9ed1f1
		Lys grå	413	C: 0 M: 0 Y: 6 K: 18,5	R: 211 G: 212 B: 206	d4d4ca
		Svart	Black	C: 0 M: 0 Y: 0 K: 100	R: 0 G: 0 B: 0	231f20

The background features a dark gray field with several light gray, hand-drawn style lines. These lines are mostly on the left side, forming various shapes like circles, ovals, and irregular loops. Some lines cross each other, creating a layered, abstract composition.

Typografi

Typografi

Max er Patentstyrets hovedfont*.

Typografi er en vesentlig del av design-programmet og valget av Max som hovedfont bidrar til å gi et tidsmessig, moderne og gjenkjennelig skriftbilde. Max er en karaktersterk font som bidrar til å synliggjøre Patentstyret som en moderne virksomhet. Max er spesielt godt egnet for titler, ingresser og mindre felt med brødtekst. Max er også godt egnet til å gi karakter til andre bruksområder som skilting og profilering. Max finnes i ulike snitt. De best brukte er Regular, Light, Bold, Book. I tillegg benyttes Lining Figures (tall på linje).

Celeste er en fin støttefont. Det er en antikvaskrift som understreker mer klassiske kvaliteter.

Max og **Celeste** benyttes i alle trykksaker, på skilt og annet trykket materiell.

Verdana er en erstatningsfont i elektroniske medier. Benyttes på alle dokumenter og bruksområder som formidles elektronisk, og brukes i alle Patentstyrets maler i Word og Powerpoint med mer.

*Font = skrift

1234567890

A B C D E F G H I J K L M N O P Q R S T U V W X Y Z Æ Ø Å

One day the woman was standing by this window and looking down into the garden.

Max LF light
Regular

One day the woman was standing by this window and looking down into the garden, when she saw a bed which was planted with the most beautiful rampion - rapunzel, and it looked so fresh and green that she longed for it, and had the greatest desire to eat some. This desire increased every day, and as she knew that she could not get any of it, she quite pined away, and began to look pale and miserable. Then her husband was alarmed, and asked, what ails you, dear wife.

One day the woman was standing by this window and looking down into the garden, when she saw a bed which was planted with the most beautiful rampion - rapunzel, and it looked so fresh and green that she longed for it, and had the greatest desire to eat some. This desire increased every day, and as she knew that she could not get any of it, she quite pined away, and began to look pale and miserable. Then her husband was alarmed, and asked, what ails you, dear wife.

Celeste
Celeste Italic

Verdana

A B C D E F G H I J K L M O Q R S T U V W X Y Z Æ Ø Å

Verdana er fonten vi benytter til våre interne Word-maler og Powerpoint presentasjoner. Denne fonten er spesielt laget for optimal lesning på skjerm og egner seg svært godt på web. Fonten finnes som standard på de fleste datamaskiner. Egner seg derfor godt til utveksling av dokumenter via nettet.



Foto og mønsterelement

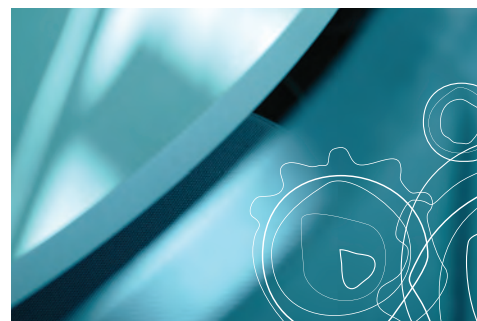
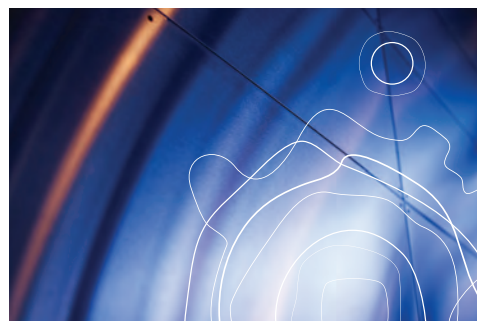
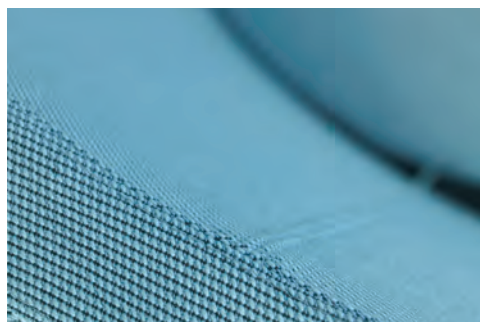
Bildebruk

All bildebruk skal reflektere Patentstyrets verdier og underbygge det ønskede uttrykket; **kompetent, fremtidsrettet, åpent og tydelig**. Ved å bruke fargesterke bilder og bilder med uventede utsnitt bidrar vi til dette.

Bildene skal reflektere Patenstyrets virkeområde, og norske/skandinaviske bilder bør etterstrebes der bildebanker benyttes. Der bilder brukes i kombinasjon med mønsterelementet må det påsees at bakgrunnen er rolig.

Illustrasjoner utover mønsterelementet skal ikke benyttes om det ikke er særskilt avtalt med avdeling for marked og kommunikasjon.

Patentstyret har en base av profilbilder som kan benyttes. Bildene kan fåes ved henvendelse til avdeling for marked og informasjon.



Mønsterelement

Mønsterelement

Mønsterelementet er kanskje det elementet som sterkest vil bidra til gjenkjenning av Patentstyret på tvers av ulike bruksområder. Grunnlaget i mønsterelementet er hentet fra logosymbolet. Videre har tanken på synergier og bevegelse stått sentralt i utviklingen. Mønsteret kan gi assosiasjoner til ringvirkninger i vann, til tannhjul og til utvikling og innovasjon.

Mønsterelementet kan brukes i flere ulike farger og kombinasjoner, og kan benyttes som flatedekor på trykksaker, elektroniske maler og på skilt og dekorelementer. Mønsteret kan benyttes i mikro- og makroutsnitt.

Kun godkjente mønsteroriginaler skal benyttes dersom det utarbeides nye fargekombinasjoner, og de skal godkjennes av Patentstyret.



Interiør og skilting

Skiltsystem

Det er laget et enhetlig skiltdesign som går igjen i etasjeskilt, navneskilt og dørskilt. Det er valgt et fleksibelt skilt-system som gjør det enkelt å skifte ut og supplere med nytt innhold og flere skilt. Våre hovedfarger er benyttet som dekor og gjenkjennende element. Max benyttes som font i tekst.

På møterom og stillerom brukes folie for å navngi rommene. Navnene skrives i Max.

Navneskilt

Lages med en Wordmal, og skrives primært ut på spesialpapir (eks. Curious Met. Metal, anodised, 120 g fra POPYRUS). Folie bør være blank på begge sider, og egnet til printer. For eksempel 3M Colour laser transparency film CG 3720.



Retningslinjer for interiør
og farger vil bli definert

