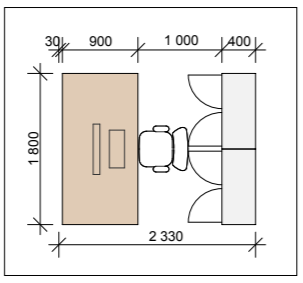
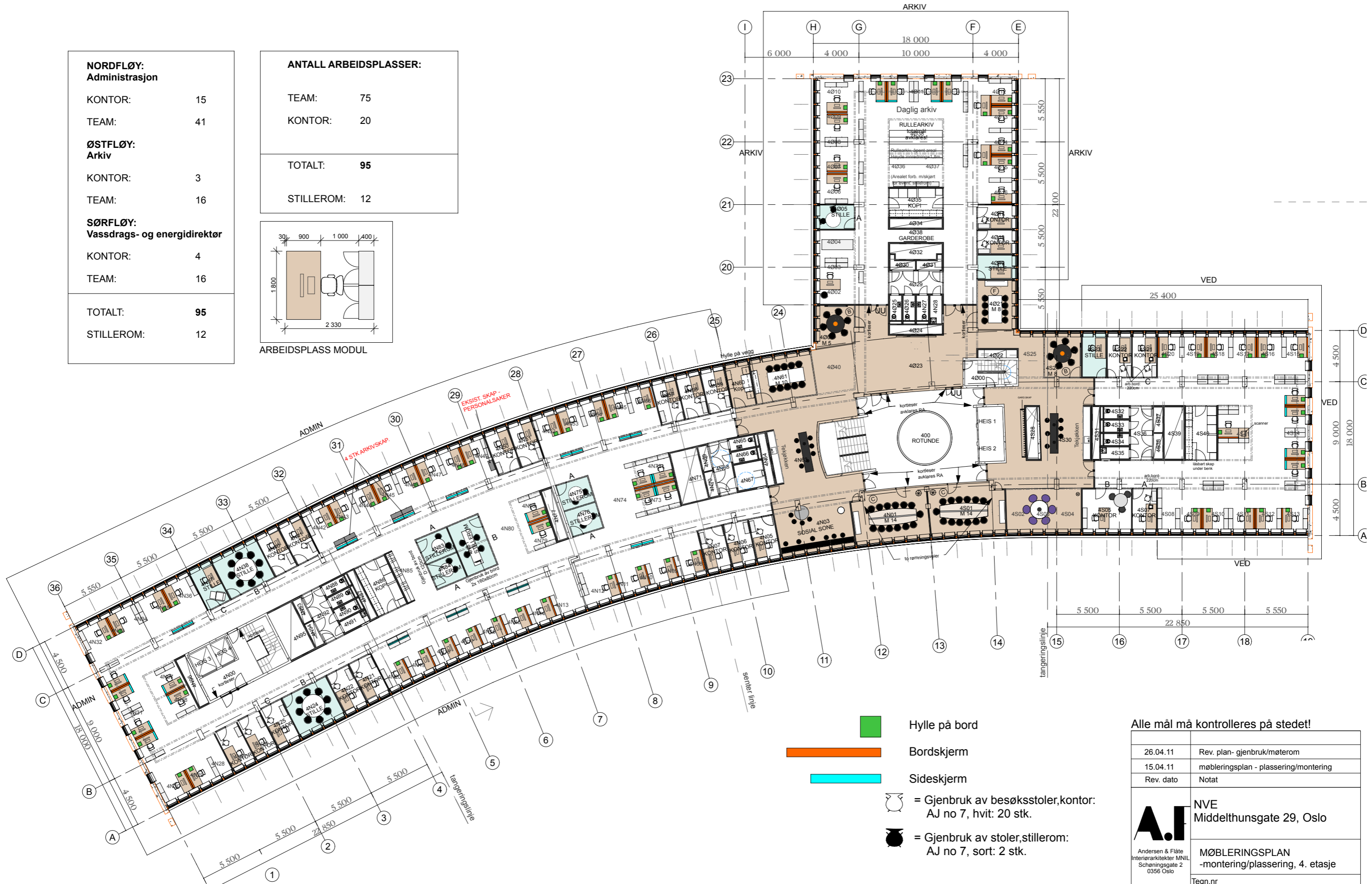







NORDFLØY: Administrasjon	
KONTOR:	15
TEAM:	41
ØSTFLØY: Arkiv	
KONTOR:	3
TEAM:	16
SØRFLØY: Vassdrags- og energidirektør	
KONTOR:	4
TEAM:	16
TOTALT:	95
STILLEROM:	12

ANTALL ARBEIDSPASSER:	
TEAM:	75
KONTOR:	20
TOTALT:	95
STILLEROM:	12



ARBEIDSPASSER MODUL



-  Hylle på bord
-  Bordskjerm
-  Sideskjerm
-  = Gjenbruk av besøksstoler, kontor: AJ no 7, hvit: 20 stk.
-  = Gjenbruk av stoler, stillerom: AJ no 7, sort: 2 stk.

Alle mål må kontrolleres på stedet!

26.04.11	Rev. plan- gjenbruk/møterom	
15.04.11	møbleringsplan - plassering/montering	
Rev. dato	Notat	
 Andersen & Flåte Interiørarkitekter MNIL Schøningstg. 2 0356 Oslo	NVE Middelthunsgate 29, Oslo	
	MØBLERINGSPLAN -montering/plassering, 4. etasje	
Tegn.nr	05 - 04 - 03	
Dato	Målestokk	Sign.
15.04.11	(1:300/A3)	arf/ml