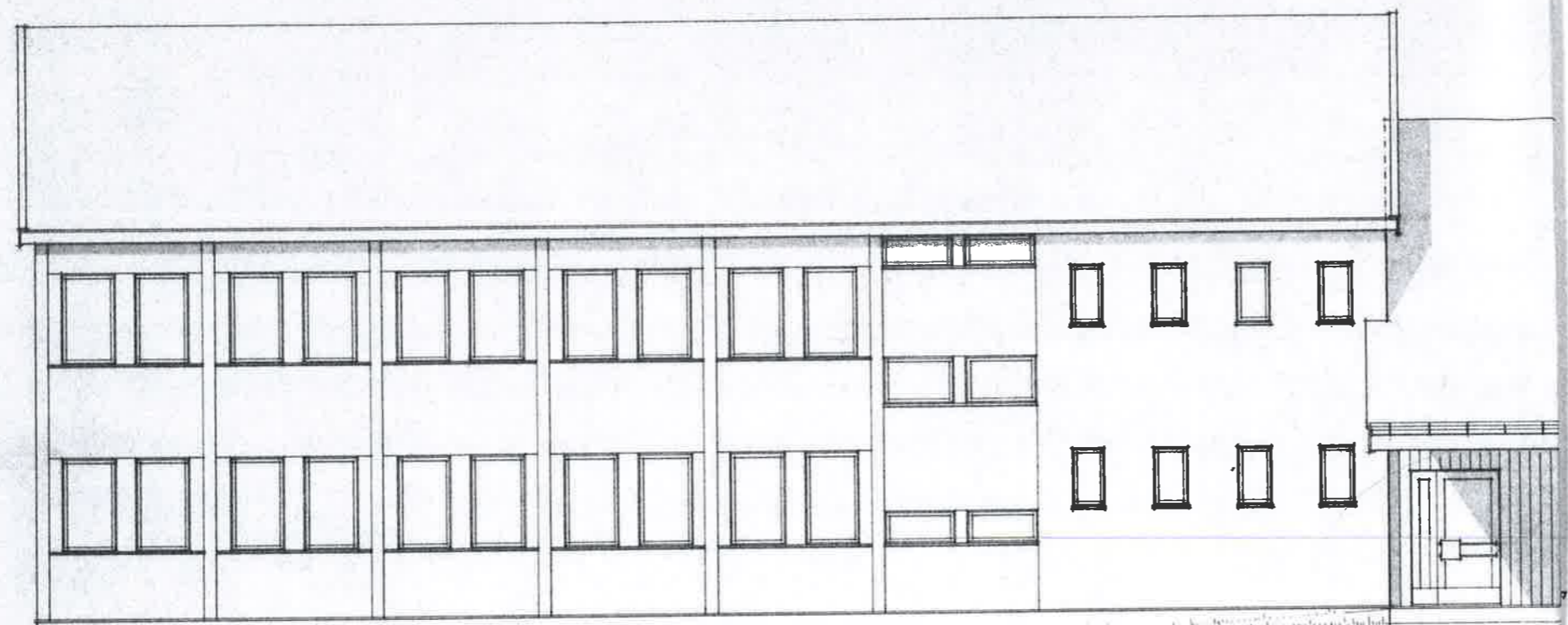
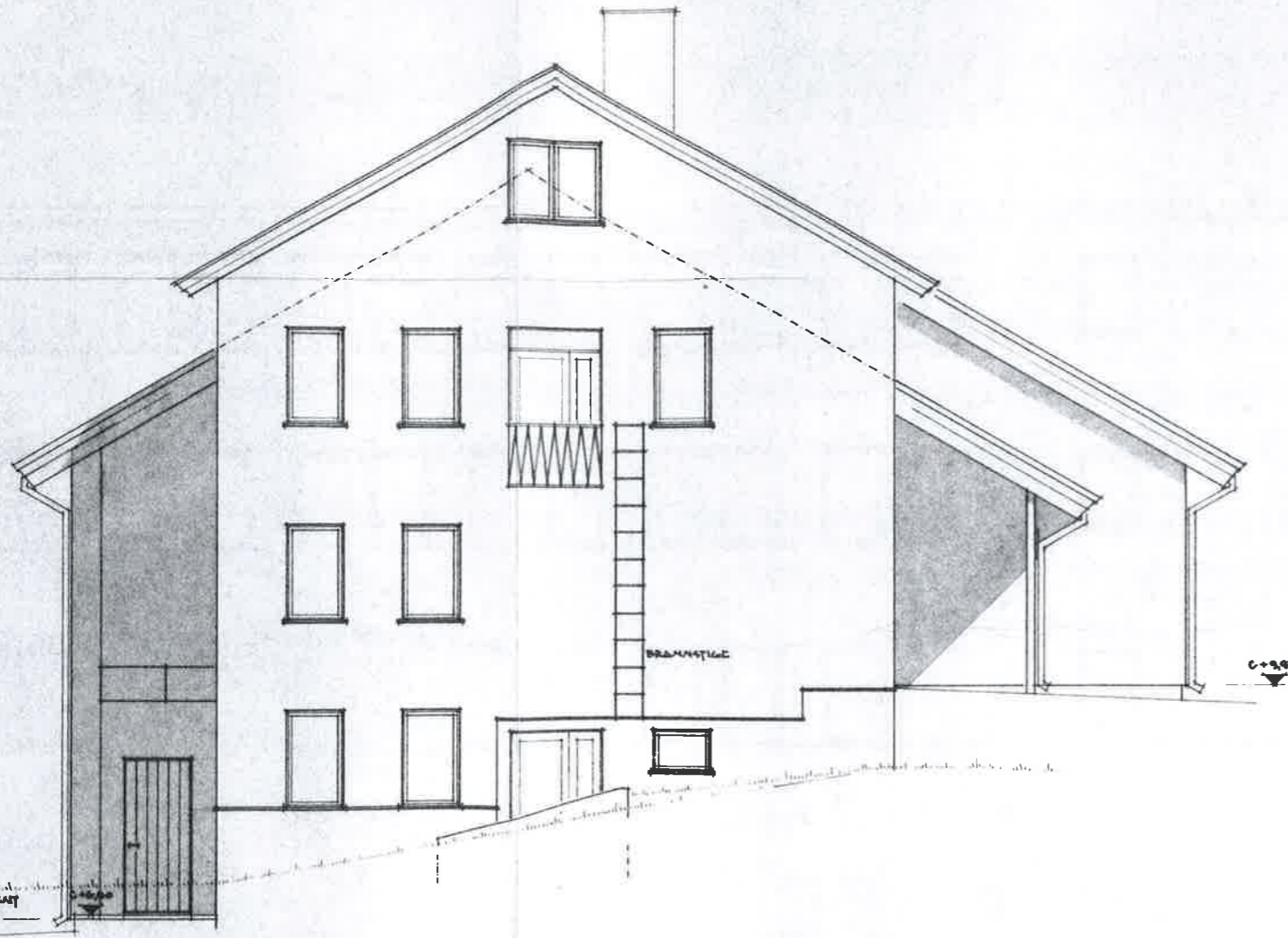


Fasade mot øst



KORREKT
HOL
ARKT.
BYGGI
V. V. S.
ELEK.
TATE
TATE
DRINK

Fasade mot sør

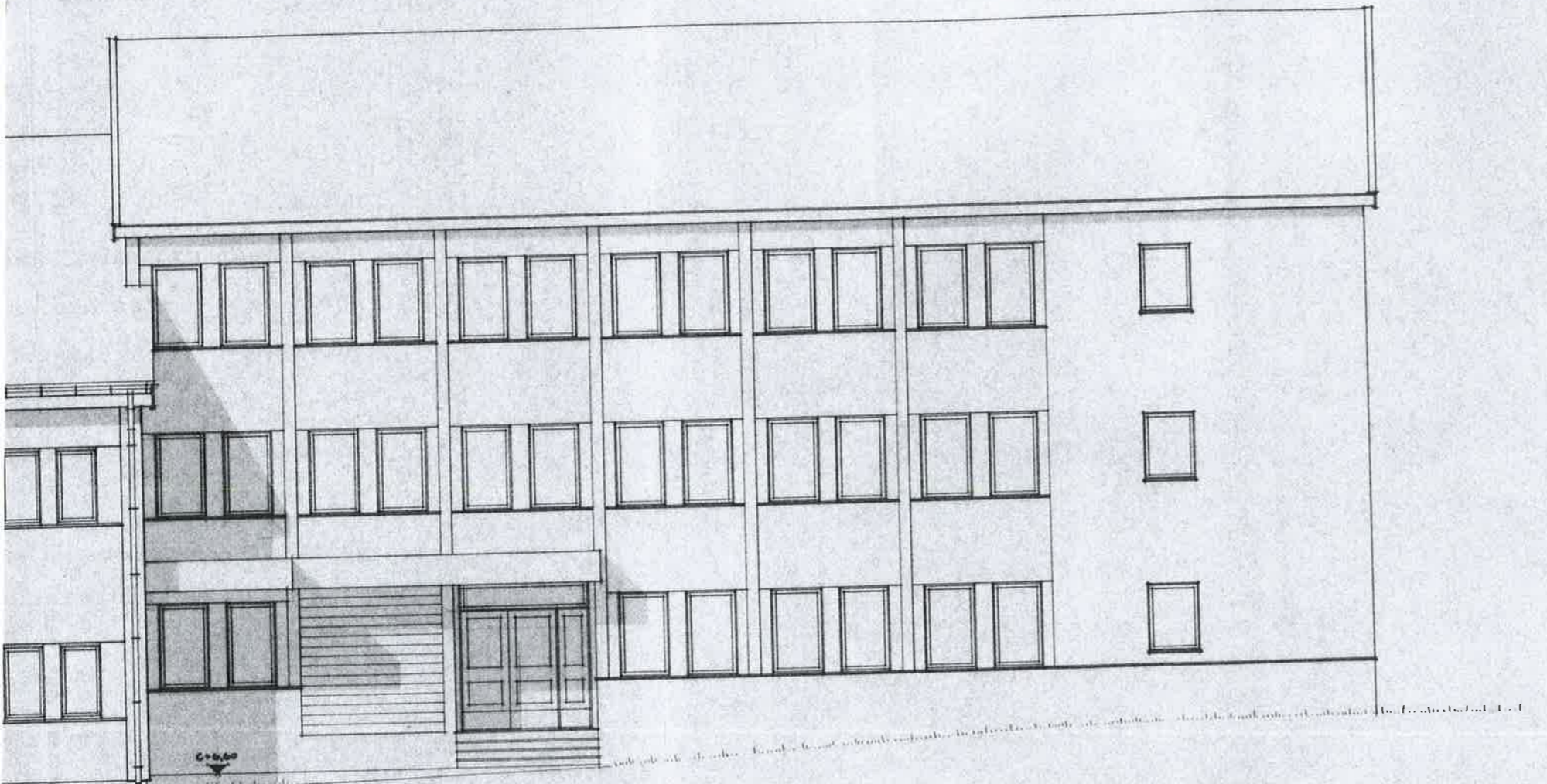


MOT SYD

| KORREKSJONER | | STIG | DATE |
|---|-------------|--------------|--------------|
| HOLT-GRUPPEN | | | |
| ARKITEKT - PROSJEKTERINGSLEDELSE Wilhelmsens Arkitektkontor a/s Storgt. 101, 9000 Trondheim (tlf. 1083) 8 45 33 | | | |
| BYGGTEKNIKK - KOMMUNALTEKNIKK Lund og Aass Nordnorsk a/s Kirkegt. 1, Postboks 827, 9001 Trondheim (tlf. 1083) 8 36 86 | | | |
| V.V.S.-TEKNIKK Lund og Aass Nordnorsk a/s Kirkegt. 1, Postboks 827, 9001 Trondheim (tlf. 1083) 8 36 86 | | | |
| ELEKTROTEKNIKK Bølkesjø og Francke a/s Sjøgt. 17, Postboks 887, 9001 Trondheim (tlf. 1083) 8 64 33 | | | |
| STATENS BYGG- OG ERINDOMSDIREKTORAT | | DATE | 15. 9. 1988. |
| STATENS BYGG- OG ERINDOMSDIREKTORAT | | SANNSKRIBLER | B. Auusten |
| BYGGNINGSSTASJON HOLT - LARSAVES | | TEGNER | |
| FASE | BL. NR. | TEGG. NR. | |
| 3 | GAVLFASADER | 1:1000 | 8704 A 46 |

REDFOTOGRAFERT
A.S. Repro-Teknikk

Fasade mot Vest



| | |
|--|---------------|
| KORREKTURER | |
| HOLT-GRUPPEN | |
| ARKITEKT - PROSJEKTERINGSLEDEL Wilhelmsens Arkitektkontor a Torshov 101, 9500 Trondheim - tlf. 0823 | |
| BYGGTEKNIKK - KOMMUNALTEKNIKK Lund og Aass Nordnorsk a/s Kjellerstr. 1, Postboks 627, 9001 Trondheim | |
| V.V.S.-TEKNIKK Lund og Aass Nordnorsk a/s Kjellerstr. 1, Postboks 627, 9001 Trondheim | |
| ELEKTROTEKNIKK Bølkenje og Francke a/s Sjøgt. 17, Postboks 897, 9001 Trondheim | |
| STATENS BYGG- OG BEM STATENS FORSKNINGSSTASJON HOL | |
| FASE | 3 FASADE VEST |

NEGFOTOGRAFERT
A.S. Repro-Teknikk