

## Renholdsplan for NRK Sàpmi Radio

### Innhold

Renholdsfirma utfører nå alle renholdsoppgaver for NRK Sàpmi Radio

#### Beskrivelser

- Beskrivelse av arbeidsoppdraget ..... side 2-3

#### Totale arealer:

- Totale arealer 1. etasje byggetrinn 1, byggetrinn 2, byggetrinn 3 ..... side 4
- Totale arealer kjeller byggetrinn 1, byggetrinn 2, byggetrinn 3 ..... side 5
- Oversiktskart over renholdsfrekvenser for 1. etasje ..... side 6
- Oversiktskart over renholdsfrekvenser for kjeller ..... side 7

Under totale renholdsarealer må ses renholdsfrekvenser som ikke utføres ukentlig.

#### Renholdsplan for ukedagene:

##### 1. etasje:

- Mandag - kart hvor renholdet skal utføres..... side 8
- Tirsdag og torsdag - kart hvor renholdet skal utføres ..... side 9
- Onsdag og fredag - kart hvor renholdet skal utføres ..... side 10

##### Kjeller:

- Mandag og fredag - kart hvor renholdet skal utføres..... side 11
- Tirsdag og torsdag - kart hvor renholdet skal utføres ..... side 12
- Onsdag - kart hvor renholdet skal utføres ..... side 13

## **Generelt - informasjon**

Renholdsplanen er sist endret februar 2002.

## **Renholdsbeskrivelse**

### **Alle brukere / medarbeidere**

har ansvar på sin arbeidsplass med å tilrettelegge for et rasjonelt renhold med å holde orden og ryddig på sin arbeidsplass / kontor. Papirer, aviser o.l. skal ikke ligge opp på bordet, hyller og skap når en forlater sin arbeidsplass. Renholderne skal komme lett til med å tørke støv på bordene, hyller osv.

### **PC/datautstyr, teknisk utstyr**

blir ikke rengjort av renholdsbetjenten. Den enkelte har ansvaret for rengjøring av tastatur, skjerm. Ansvaret for teknisk utstyr ligger hos Ressursavd som har egne rutiner. PC og skjermer skal være avslått før en forlater sin arbeidsplass for dagen.

### **Renholdsbetjens arbeidsoppgaver:**

Arealene fremgår på renholdskartene hvor frekvensen og områdene fremgår.

- Rengjøring av flekker på vegger og dører i nåhøyde (fra golv).
- Vinduskarmer skal rengjøres så sant de er i nåhøyde.
- Rengjøring og overflatebehandling av golv:
  - Skifergolv behandles med grønnsåpevann.
  - Linoleum / vinyl etc:
  - Harde golv rengjøres på vanlig måte, og skal dessuten overflatebehandles med polish.
  - NRK krever at miljøfarlige renholdsartikler ikke benyttes. Midler og utstyr som gjør golvene glatte må unngås.
  - Reetablering med oppskuring eller sprayrensing skal være inkludert i anbudsprisen for ordinært renhold.
- Kjøkken, toaletter, dusjer og trapper
- Gulvene skal vaskes
- Teppegolv:
  - Teppegolv støvsuges og flekker fjernes. Tepperensing bestilles umiddelbart for å fjerne skjemmende flekker.
- Rengjøring av inventar / gjenstander:
  - Tømming og rengjøring av askebegre og papirkurver på røykerommet, utenfor på lavvuplassen og utenfor hovedinngangen.

- Rengjøring, støvtørring av inventar, karmen, lister, bord, stoler, skap, reoler, dører, lavhengende lamper, osv.
- Renhold, pussing av innredningsglass og glass i dører inngår i den daglige rengjøring.
- Malerier (bilder uten glass) skal ikke rengjøres.
- Til laminater og for øvrig på materialer som tåler fuktig renhold nyttes mild syntetisk vaskeløsning og klut.
- På teak og annet oljehandlet treverk benyttes olje.
- På lakkert tre benyttes voksemulsjon som ikke smitter.
- Tavler i møterom og redaksjoner rengjøres etter sin art dersom dette er mulig. Om dagen påse at en ikke rengjør tavlene om dagen dersom dette er i bruk.
- Rengjøring av toaletter, dusjer og garderober:
  - Renholdet av toaletter og dusjer må vies spesiell oppmerksomhet.
  - Til rengjøringen benyttes et egnet rengjøringsmiddel.
  - Alt inventar, all innredning og golv skal rengjøres daglig, særlige krav stilles til renhold av sanitærutstyr.
  - Dører og vegger opp til nå høyde skal til enhver tid holder rene.
  - Renholdspersonalet foretar oppfylling av håndklær, plastbegre, toalettpapir og såpe
- Sjekke vann og vanne blomster daglig. Ha egne rutiner for oppfølgingen. En gang i året leie inn ekstern tjeneste for hovedkontroll.
- Varsle evt feil og mangler til vaktmesteren for å ivareta brann- og sikkerhet.

### **Vindusvask:**

Vindusvask inn- og utvendig foretas 2 ganger i året, våren og høsten. Tjenestene kjøpes eksternt.

### **Rensing av golvtepper:**

Fellesarealer 1 gang pr år, studio 2 ganger pr år og øvrige arealer 2. hvert år. Tjenestene kjøpes eksternt.

### **Hovedrenhold (rundvask):**

Gjennomføres jfr renholdskart for hovedrenhold.



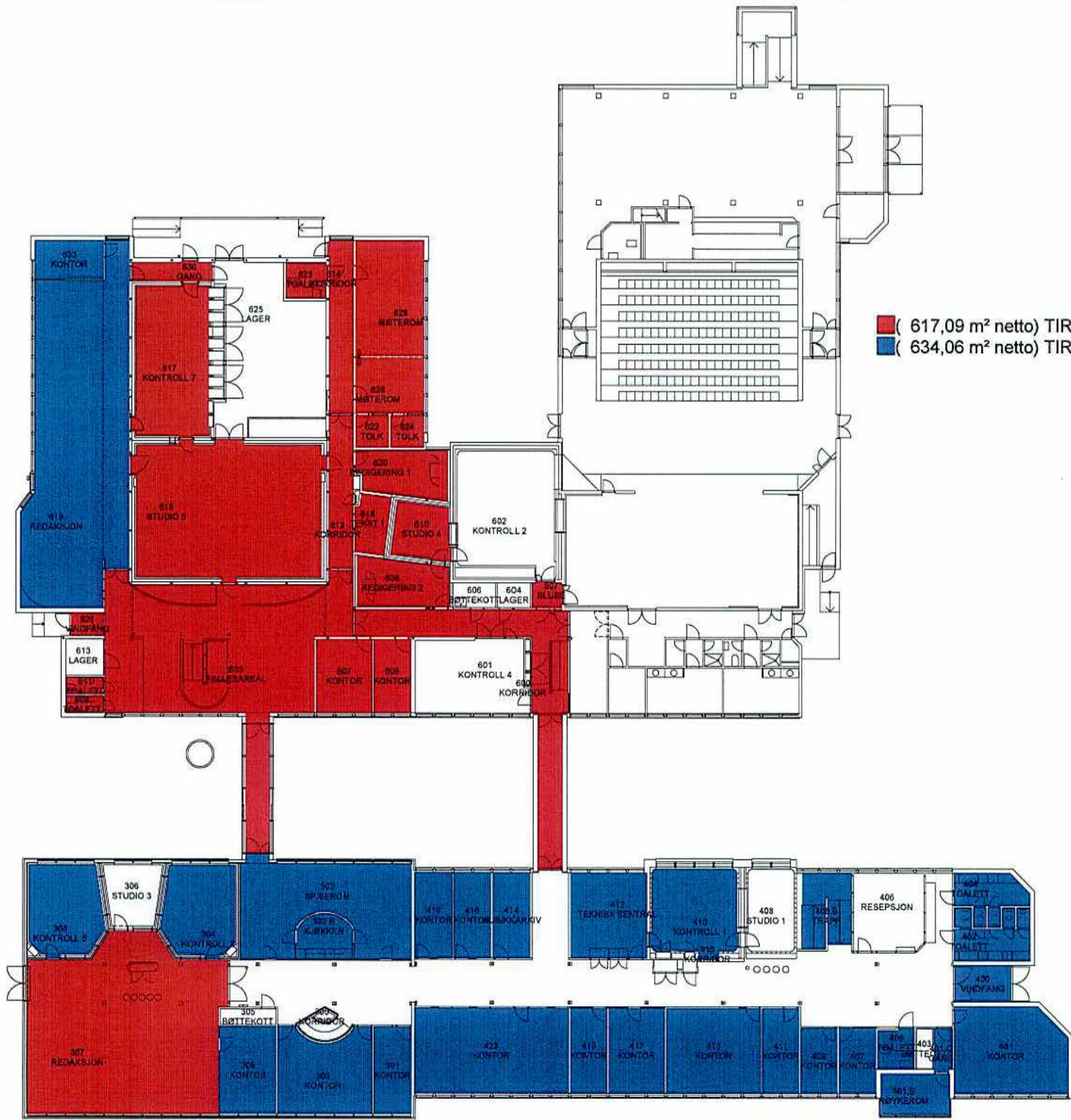








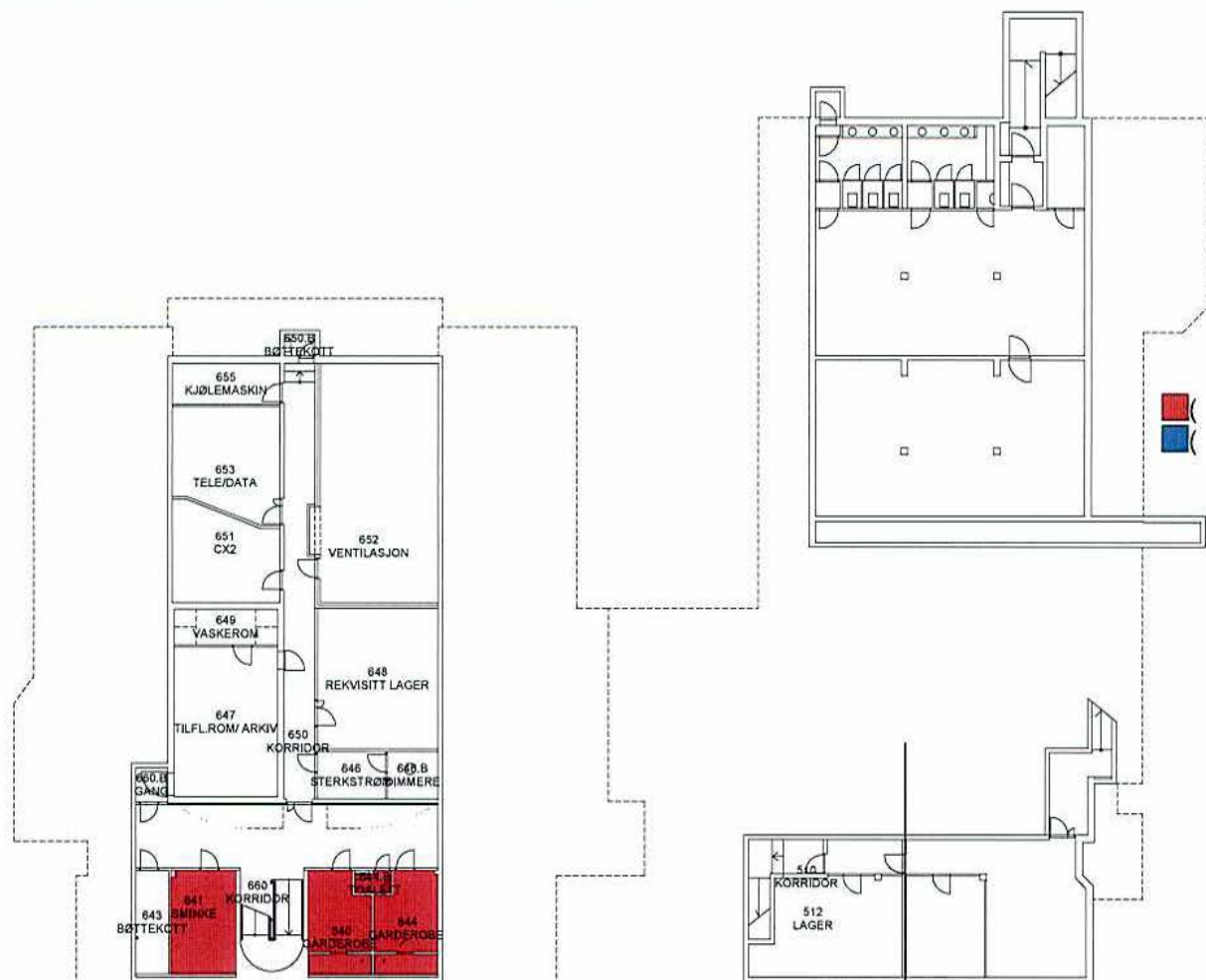




( 617,09 m<sup>2</sup> netto) TIRSDAG/TORSDAGS-PLAN - SKAT  
( 634,06 m<sup>2</sup> netto) TIRSDAG/TORSDAGS-PLAN - NRK

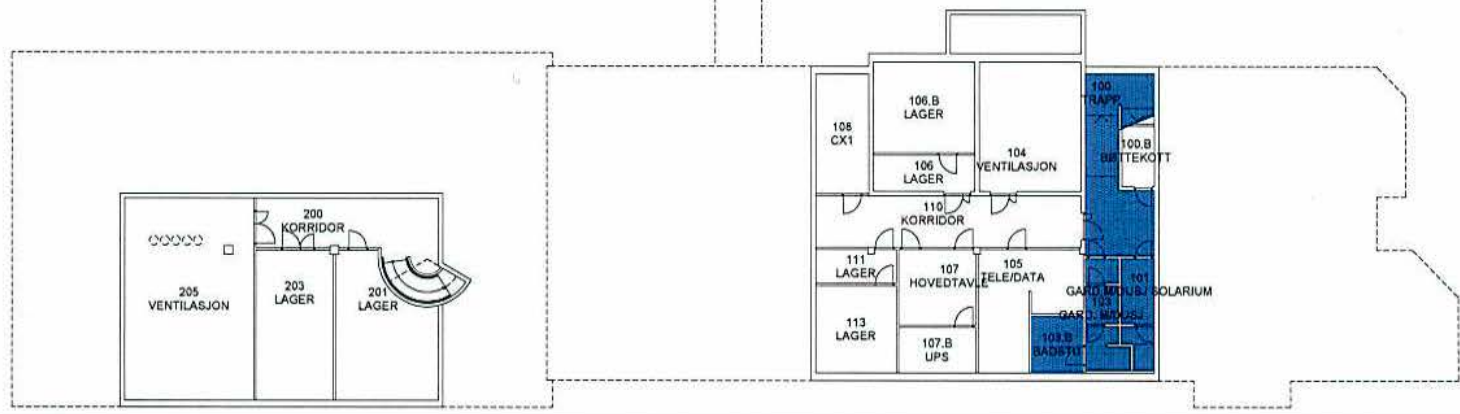


**■** ( 618,24 m<sup>2</sup> netto) ONSDAG/FREDAGS-PLAN - NRK  
**■** ( 608,02 m<sup>2</sup> netto) ONSDAG/FREDAGS-PLAN - SKADE



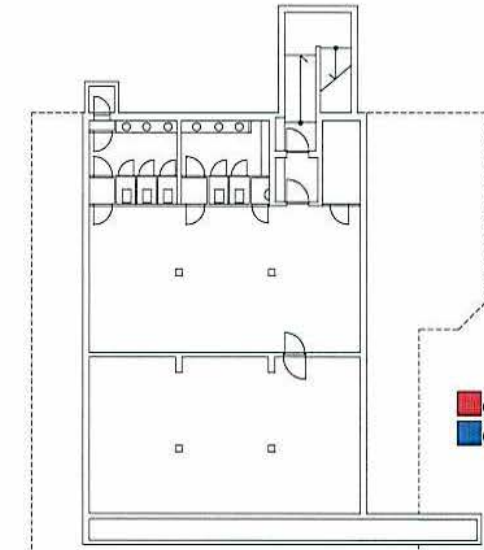
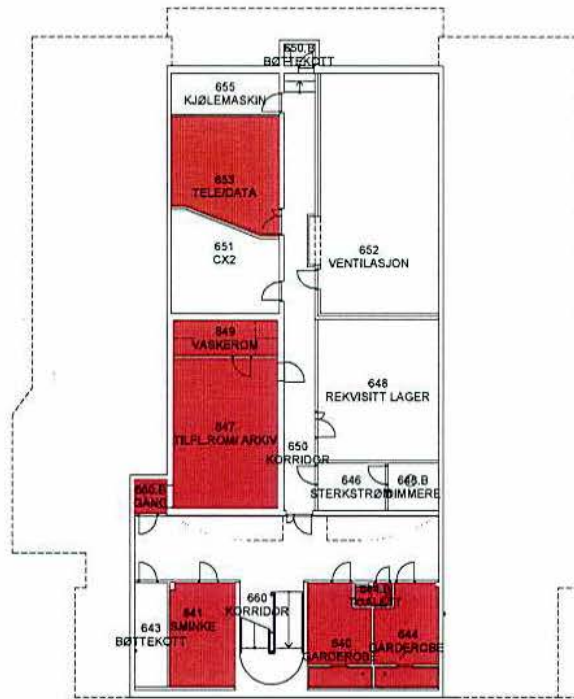
( 39,75 m<sup>2</sup> netto) MANDAG/FREDAGS-PLAN - SKAD  
( 40,49 m<sup>2</sup> netto) MANDAG/FREDAGSPLAN - NRK

KOMMUNENS AREALER

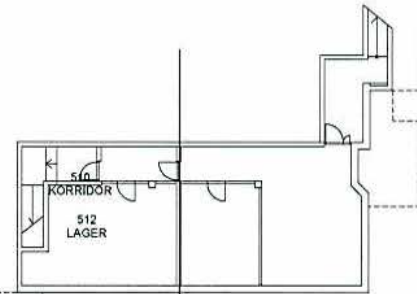




( 105,07 m<sup>2</sup> netto) TIRSDAG/TORSDAGS-PLAN - NR  
( 118,72 m<sup>2</sup> netto) TIRSDAG/TORSDAGS-PLAN - SK



( 104,36 m<sup>2</sup> netto) ONSDAGS-PLAN - SKADEC  
( 63,88 m<sup>2</sup> netto) ONSDAGS-PLAN - NRK



KOMMUNENS AREALER

