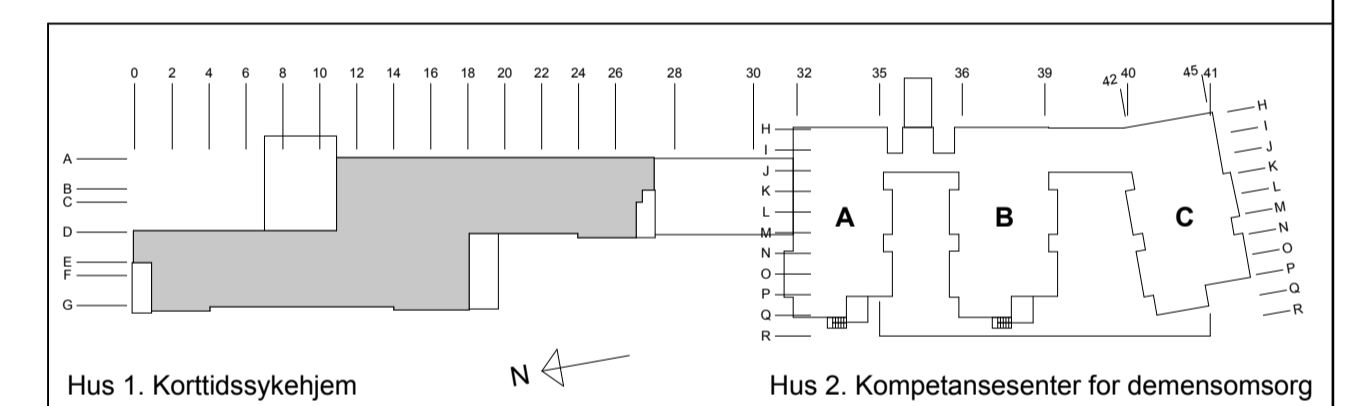




- MALTE OVERFLATER:**
- Generelt:  
 - hovedfarge på alle vegger utenom avmerkede fondvegg-farger skal være:  
 Farge nr. N.C.S. S 1505-Y20R (lys beige)  
 - listverk farge nr. n.c.s. S 3005 - 20R (brunbeige)  
 - malte flater beregnes fra hukil til ca.5cm over himling
- 4a farge nr.N.C.S. S 3560-G50Y
  - 4b farge nr.N.C.S. S 3560-G60Y:
  - 4c farge nr.N.C.S. S 3050-G30Y
  - 1a farge nr.N.C.S. S 3060-Y
- G 07 malingsglans 07  
 G 20 malingsglans 20
- ANDRE OVERFLATER:**  
 Generelt: overflateprodukter beregnes fra hukil til himling der annet ikke er beskrevet
- A høytrykkslaminat, type Formica K1903, farge Cafe (gul-beige)
  - B våtromspanel, type Fibo Trespo, Legato, farge 111S White
  - C OBS-plate, farge-prøver lages i samarbeid med int.ark.
  - D fliser på vegg, 20x20cm, type Vitra Arkitekt color, farge RAL 085 80 20 A, Sand beige
  - E fliser på vegg, mellom over-/underskap og over vasker, 10x10cm, type Vitra Arkitekt color, farge RAL 085 80 20 A, Sand beige



Revisjon	Betegnelse	Dato	Tegnet	Kontrollert	Godkåret
A	Overflater i tillegg til maling	06.06.11	MBH	IAN	

**ARBESTSTEGNING**

**RAMBOLL**

Ramboll Norge AS - Region Vest  
 Torngry Segerstedtsvei 27, Postboks 3705 Fyllingsdalen, 5845 Bergen  
 Tel 55 17 58 00 - Fax 55 17 58 10

**BERGEN KOMMUNE**  
**FYLLINGSDALEN SYKEHJEM**  
**HUS 1. KORTTIDS- OG REHABILITERINGSSYKEHJEM**

Oppdragsnummer	5070206	Dato	
Dokumentversjon	MBH	Ark. størrelse	
Skala	1:100	Finnavn	
Prosjekttype	Revisjon	Status	

Kompleks Hus Fag System Type Løpnummer  
**1 A 200 30 431**

**A**