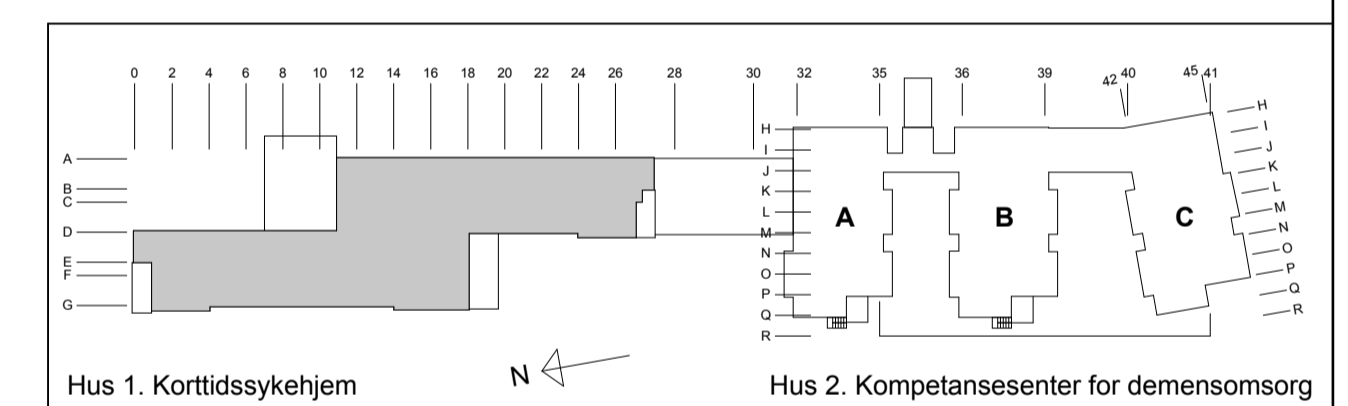


- MALTE OVERFLATER:**
- Generelt:**
 - hovedfarge på alle vegger utenom avmerkede fondvegg-farger skal være:
 Farge nr. N.C.S. S 1505-Y20R (lys beige)
 - listverk farge nr. n.c.s. S 3005 - 20R (brunbeige)
 - malte flater beregnes fra hulkit til ca.5cm over himling
- 3b farge nr.N.C.S. S 2570-Y80R
 - 3c farge nr.N.C.S. S 3060-Y70R:
int.ark. veiger løsning på
oversvapt farge med maler på stedet
 - 3d farge nr.N.C.S. S 2070-R
 - 1a farge nr.N.C.S. S 3060-Y
- ANDRE OVERFLATER:**
- Generelt: overflateprodukter beregnes fra hulkit til himling der annet ikke er beskrevet**
- A høytrykkslaminat, type Formica K1903, farge Cafe (gul-beige)
 - B våtromspanel, type Fibo Trespo, Legato, farge 111 S White.
 - C OBS-plate, farge-prøver lages i samarbeid med int.ark.
 - D fliser på vegg, 20x20cm, type Vitra Arkitekt color, farge RAL 085 80 20 A, Sand beige
 - E fliser på vegg, mellom over-/underskap og over vasker 10x10cm, type Vitra Arkitekt color, farge RAL 085 80 20 A, Sand beige



Revisjon	Betegnelse	Dato	Tegnet	Kontrollert	Godkjent
A	Overflater i tillegg til maling	06.06.11	MBH	IAN	

ARBESTSTEGNING

RAMBOLL

Ramboll Norge AS - Region Vest
 Torgny Segerstedtsvei 27, Postboks 3705 Fyllingsdalen, 5845 Bergen
 Tel 55 17 58 00 - Fax 55 17 58 10

BERGEN KOMMUNE
FYLLINGSDALEN SYKEHJEM
HUS 1. KORTTIDS- OG REHABILITERINGSSYKEHJEM

Oppdragsnummer	5070206	Dato	
Dokumentversjon	MBH	Ark. størrelse	
Skala	1:100	Prosjekttype	Revisjon
Prosjekt	5070206_Moest_barnet_NY2010_01	Status	

FARGEPLAN 3. ETASJE

Kompleks	Hus	Fag	System	Type	Lappenummer
					1 A 200 30 331

A