



- - Avløp felles	- - Overvann	+ - - Tunell spillvann	- - Trekrør med kabel	□ Bekkeinntak	• Påkoblingspunkt	□ Gatesluk	• Andre punkt
- - Drensledning	→ Pumpeledning spillvann	+ - - Tunell vann	- - Trekrør uten kabel	▤ Bekkeinntak m. rist	▣ Overløp	▣ Sluk	= Anboring
- - Kanal felles	→ Pumpeledning vann	- - Vannledning	▣ Basseng	□ Inntak	⊕ Pumpestasjon spillvann	▣ Sluk med sandfang	= Grenpunkt
- - Kanal overvann	- - Spillvann	- - Andre	○ Diversepunkt	▣ Kran	⊕ Pumpestasjon vann	□ Sluk	= Stikk avløp
- - Kanal spillvann	+ - - Tunell felles	- - Signal kabel	○ Grenpunkt	○ Kum	○ Sandfangskum	△ Utslippspunkt	= Stikk overvann
- - Kanal vann	+ - - Tunell overvann	- - Diverse	◆ Hydrant	⊗ LKO påkoblingspunkt	▣ Slamavskiller	• Ventilpunkt	= Stikk vann



**Powel ASA**  
Gemini

N

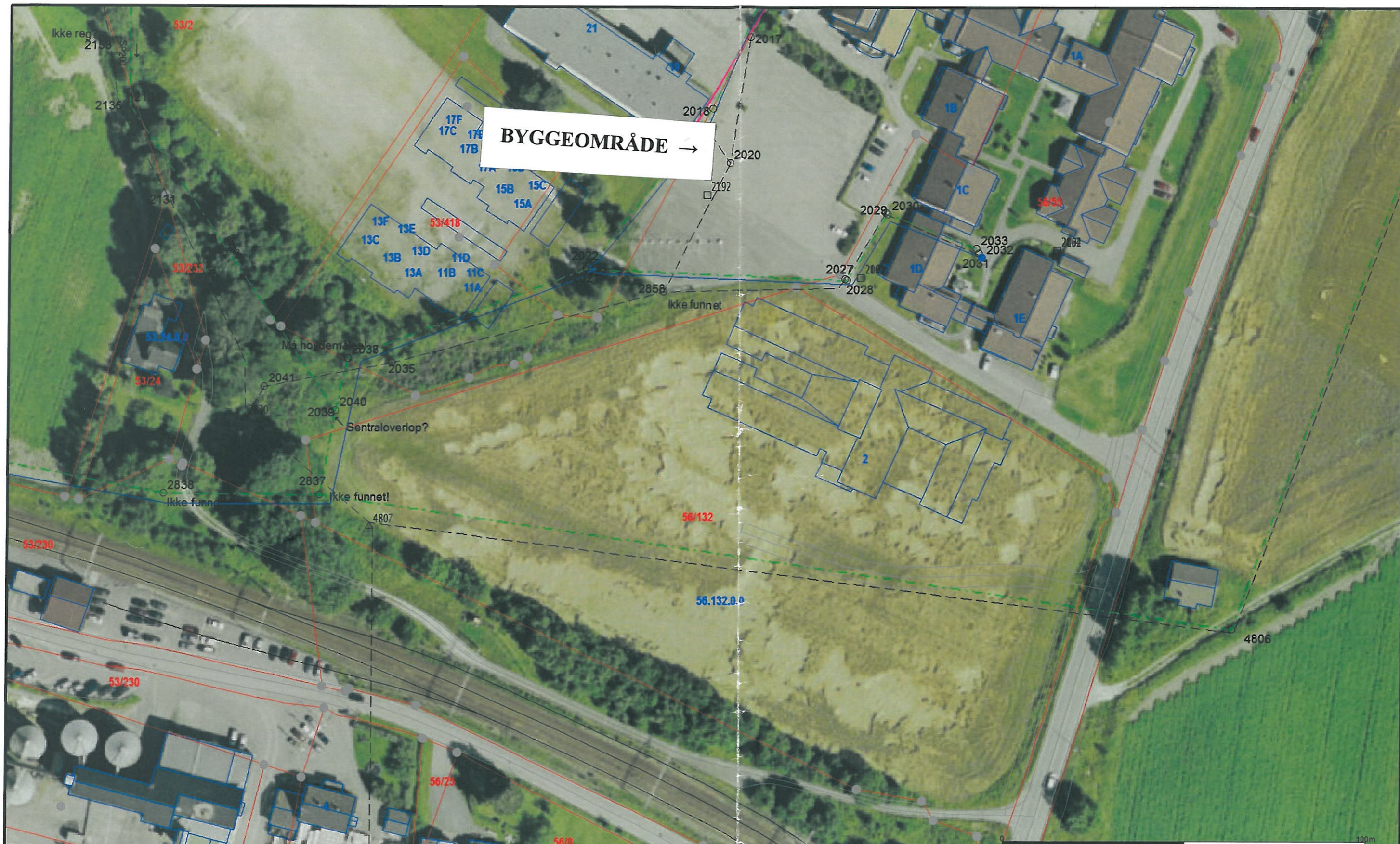


1:1000

Dato: 2010.11.19


Blatt: 802

Beliggenhet og høyder må oppfattes som orienterende.




- - Avløp felles	- - Overvann	+ - Tunell spillvann	- - Trekkør med kabel	□ Bekkeinntak	• Påkoblingspunkt	□ Gatesluk	• Andre punkt	• Andre Påkobli
- - Drensledning	→ Pumpeledning spillvann	+ - Tunell vann	- - Trekkør uten kabel	▤ Bekkeinntak m. rist	▣ Overlop	□ Stuk	= Anboring	
- - Kanal felles	→ Pumpeledning vann	- - Vannledning	■ Basseng	□ Inntak	⊙ Pumpe stasjon spillvann	▣ Stuk med sandfang	= Grenpunkt	
- - Kanal overvann	- - Spillvann	- - Andre	○ Diversepunkt	⊙ Kran	⊙ Pumpe stasjon vann	□ Stuk	= Stikk avløp	
- - Kanal spillvann	+ - Tunell felles	- - Signal kabel	○ Grenpunkt	○ Kum	○ Sandfangskum	△ Utslippspunkt	= Stikk overvann	
- - Kanal vann	+ - Tunell overvann	- - Diverse	◆ Hydrant	⊗ LKO påkoblingspunkt	■ Slamavskiller	• Ventilpunkt	= Stikk vann	

Beliggenhet og høyder må oppfattes som orienterende.



**Powel ASA**  
Gemini



N

Dato: 2010.08.11  
 Sign: SUP

Skala: 1:1000