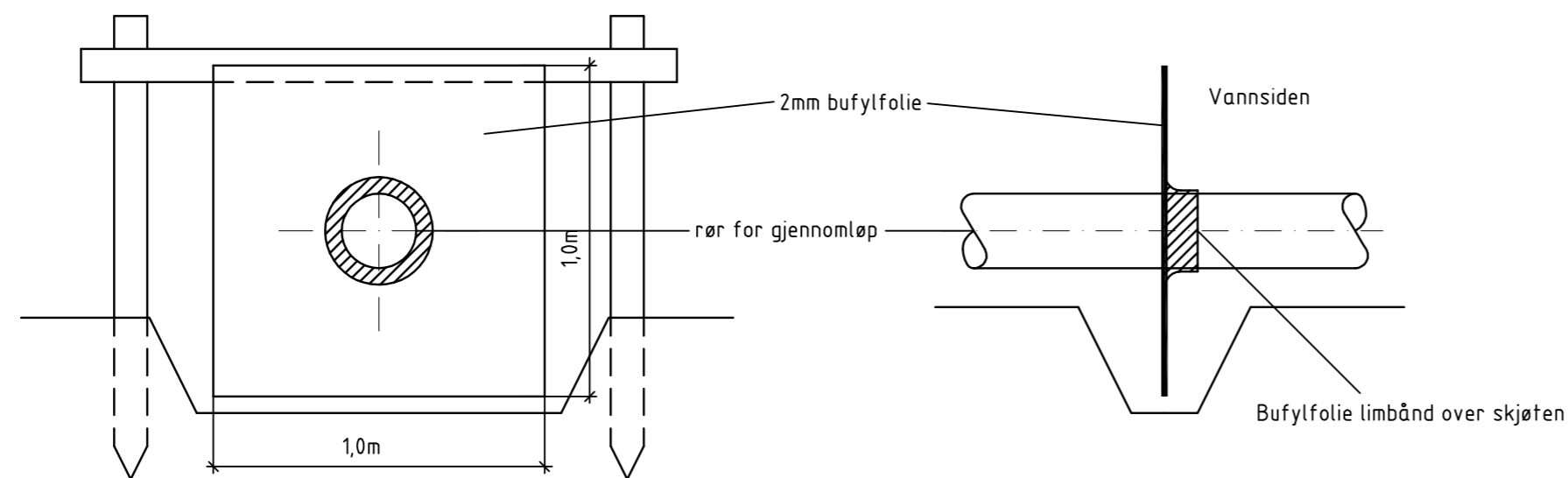




STRØMNINGSAVSKJÆRING MED BUFYLFOLIE OG TETTE MASSER



PRINSIPP BUFYLFOLIE

ANMERKNINGER

For lag A, B og D, se tegning H10

-	-	-	-	-
0	Konkurransesgrunnlag	MRO	GSA	2011-06-09
REV	ENDRING/ERSTATNING	TEGN.	KONTR.	DATO
 ALVDAL KOMMUNE ELVEKRYSSING GLOMMA		TEGN.	KONTR.	ANSV.
		MRO	GSA	MRO
Prinsipptegning		DATO: 2011-06-09		
Strømningsavskjæring med bufylfolie		OPPDRAGSNR. RAMBØLL 4110038		
og tette masser		FILPLASSERING U:\4110038\4-PROSJEKT\VAR\TEG		
-		FILNAVN A_DETALJ_VA.dwg		
		MÅLESTOKK Hor.: 1:20 (A2) Vert.: -		
		Rambøll Norge AS Løkkegata 9 2615 LILLEHAMMER +47 61270500		H12