

ANMERKNINGER

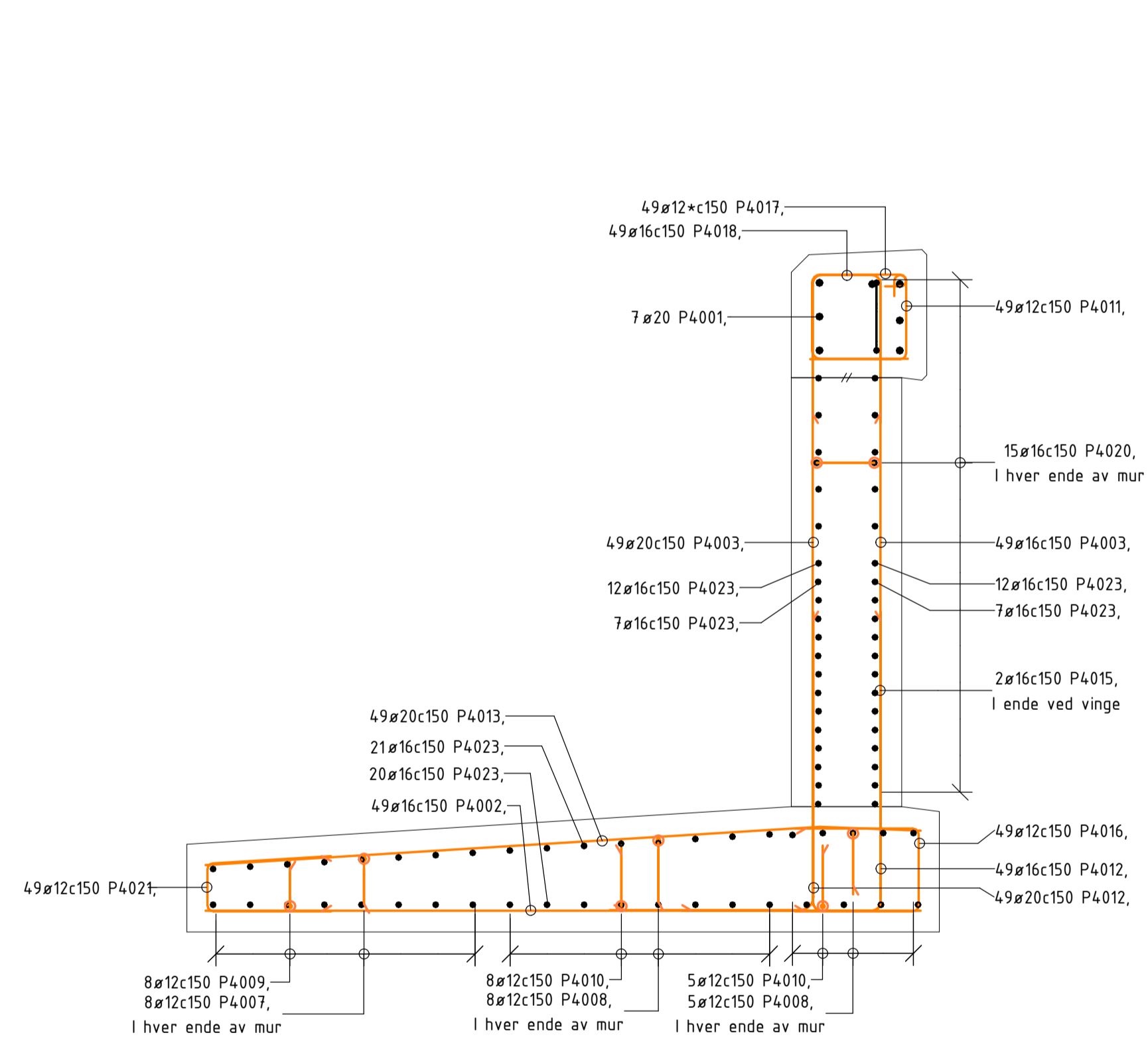
Utføres i samsvar med Prosesskode 2, HBR762 (2018).
 Kontrollklasse: PKK3/UKK3, ref. NS-EN 1990. Utførelsesklasse: 3. ref. NS-EN 13670.

BETONGKONSTRUKSJON:

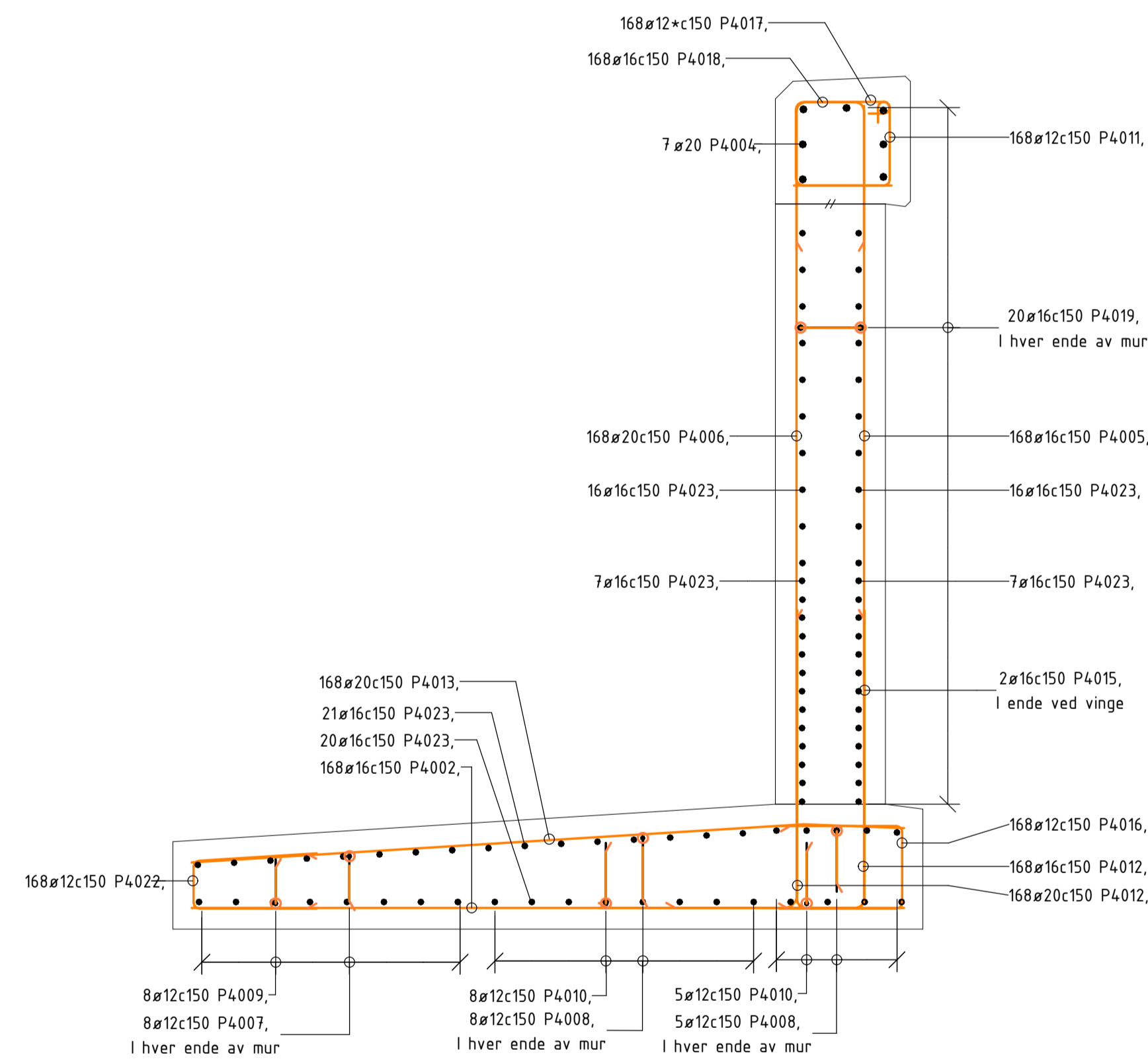
- Plassstøpt betong: B45 SV-Standard
- Prefabrikkert betong: B55 SV-Standard
- Betongavretting på løsmasser: B30
- Understøp bjelker: Understøpsmørtel B45
- Understøp av lager: Høyverdig ekspanderende mørtel, Rescon Nonset 120 el.til. MF40
- Bestandighetsklasse: MF40
- Nøyaktighetsklasse: B
- Alle utstående hjørner avfases med 20 mm trekantlist.

ARMERING:

- Armering, generell: B500NC ref. NS-EN 3576-3
- Armering, rustfri: B500NCR ref. NS-EN 3576-5
- Oppstikkende jern sikres med beskyttelseskopp
- Dersom annet ikke er angitt benyttes overdekning 75 mm
- Jern i bøy. Om ikke dette er beskrevet, benytt en \emptyset mindre enn \emptyset i bøy. (Feks. $\emptyset 16$ i et $\emptyset 20$ jern med bøy.)



Snitt 2-2
1 : 20



Snitt 3-3
1 : 20

00	Til kontroll	NOA429	NOMABJ	NOMABJ	NOMABJ	29.10.2024
Revisjon	Revisjonen gjelder	Ufarb.	Kontr.	Godkjent	Rev. dato	
		Tegningsdate		29.10.2024		
		Bestiller		Anders Skjåk		
		Produsert for		Innlandet fylkeskommune		
		Produsert av		SWECO		
		PMI		-		
		Vegenlegg-ID				
		Arkivreferanse				
		Bruttus		34-0123		
		Målestokk A1/A3		Som vist(A1)		
		Koordinatsystem		EUREF 89 NTH 10/NN2000		
TIL TEKNISK KONTROLL		Tegningsnummer / revisjonsbokstav		K62		00
Ufarbetet av	Kontrollert av	Godkjent av	Konsulentarkiv			
NOA429	NOMABJ	NOMABJ	10242788			