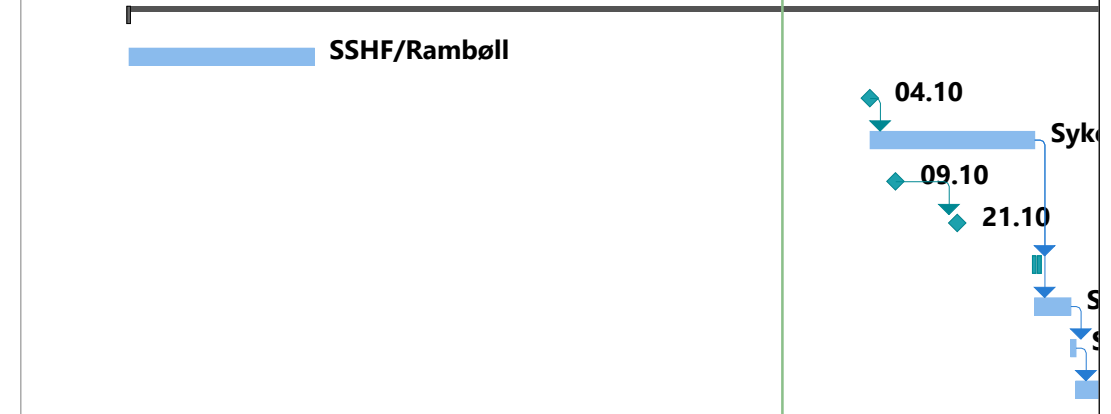


ID	Aktivitetstype	Task Name	Varighet	Start	Slutt	Timeline (mar, Kv 2, 2024, apr, mai, jun, Kv 3, 2024, jul, aug, sep, Kv 4, 2024, okt, nov)											
1																	
2		Prosjektering og beskrivelse	39 dager?	ma 22.04.24	to 13.06.24												
135																	
136		INNKJØP	148 dager?	ma 13.05.24	on 04.12.24												
137		Utarbeidelse av konkurransebestemmelser	26 dager?	ma 13.05.24	ma 17.06.24												
138		Utlysingsdato	0 dager	fr 04.10.24	fr 04.10.24												
139		Anbudsperiode	22 dager	fr 04.10.24	ma 04.11.24												
140		Befaring	0 dager	on 09.10.24	on 09.10.24												
141		Spørsmålsfrist	0 dager	ma 21.10.24	ma 21.10.24												
142		Tilbudsfrist	1 dag	ti 05.11.24	ti 05.11.24												
143		Evaluering	5 dager	ti 05.11.24	ma 11.11.24												
144		Varsel om tildeling	1 dag	ti 12.11.24	ti 12.11.24												
145		Karenstid	10 dager	on 13.11.24	ti 26.11.24												
146		Kontraktinggåelse	6 dager	on 27.11.24	on 04.12.24												
147		Oppstart byggeplass 1.okt	0 dager	on 04.12.24	on 04.12.24												
148																	
149		FASE 2	60 dager?	on 04.12.24	ti 11.03.25												
150		Oppstart fase 2	0 dager	on 04.12.24	on 04.12.24												
151		Fase 2A	47 dager?	to 05.12.24	fr 21.02.25												
152		Ventilasjonsrom på tak	40 dager	to 05.12.24	on 12.02.25												
153		CH1952 -Teknisk rom til Lab 3	40 dager	to 05.12.24	on 12.02.25												
154		CHU255A - Medisinrom	40 dager	to 05.12.24	on 12.02.25												
155		CHU206 - Lager urent	10 dager	to 05.12.24	on 18.12.24												
156		CHU209C - Lunge	10 dager	to 05.12.24	on 18.12.24												
157		CHU209A - H.Vaktrom Lunge	10 dager	to 05.12.24	on 18.12.24												
158		CHU211 - Enhetsleders kontor	10 dager	to 05.12.24	on 18.12.24												
159		CHU212B - WC/DUSJ	10 dager	to 05.12.24	on 18.12.24												
160		CH1207 - OBSrom 1	40 dager	to 05.12.24	on 12.02.25												
161		CH1208B - Disponibelt	40 dager	to 05.12.24	on 12.02.25												
162		CH1208A - OBS rom 2	40 dager	to 05.12.24	on 12.02.25												
163		CH1209 - Granskning	40 dager	to 05.12.24	on 12.02.25												
164		CH1821 - Korridor	40 dager	to 05.12.24	on 12.02.25												
165		CH1822A - Korridor	40 dager	to 05.12.24	on 12.02.25												
166		CH2210A - Vaktrom	40 dager	to 05.12.24	on 12.02.25												
167		CH2212 - Vaktrom	40 dager	to 05.12.24	on 12.02.25												
168		Ferdigbefaring fase 2, uten ventilasjonsrom	1 dag	to 13.02.25	to 13.02.25												
169		Retting av feil og mangler	5 dager	fr 14.02.25	to 20.02.25												
170		Komplett overtakelse av Fase 2A, utenom ventilasjonsrom på tak.	1 dag?	fr 21.02.25	fr 21.02.25												
171		Fase 2D	12 dager	ma 24.02.25	ti 11.03.25												
172		Flytting av møbler og personell	7 dager	ma 24.02.25	ti 04.03.25												



Project: PCI-Lab05
Date: ti 17.09.24

Task		Project Summary		Manual Task		Start-only		Deadline	
Split		Inactive Task		Duration-only		Finish-only		Progress	
Milestone		Inactive Milestone		Manual Summary Rollup		External Tasks		Manual Progress	
Summary		Inactive Summary		Manual Summary		External Milestone			

ID	Aktivitetsr	Task Name	Varighet	Start	Slutt	Timeline																
						mar	Kv 2, 2024		mai	jun	Kv 3, 2024		aug	sep	Kv 4, 2024		no					
173		Flytting av tekniske installasjoner for LAB 2	5 dager	on 05.03.25	ti 11.03.25																	
174		Flytting av elektrisk tavle for Lab 2	5 dager	on 05.03.25	ti 11.03.25																	
175		Etablering av kjøling I midlertidig teknisk I LAB 2	5 dager	on 05.03.25	ti 11.03.25																	
176		Nisje for Lab 1, I dør inn til Lab 2 (Må ha rom nr)	5 dager	on 05.03.25	ti 11.03.25																	
177																						
178		FASE 3	112 dager?	fr 21.02.25	fr 01.08.25																	
179		Fase 3A	81 dager	fr 21.02.25	to 19.06.25																	
180		Ventilasjonsrom på tak	80 dager	fr 21.02.25	on 18.06.25																	
181		CH1210 - Kard.Lab3	50 dager	ma 24.03.25	to 05.06.25																	
182		CH1211 - Felles sjalterom del 1, akse 7 og 8.	60 dager	ma 24.03.25	to 19.06.25																	
183		CHU215 - Hema/Endo/Netro	5 dager	ma 24.03.25	fr 28.03.25																	
184		CHU216 - Hema/Endo/Netro (MTU-føringer)	10 dager	ma 31.03.25	fr 11.04.25																	
185		CHU217B - WC	5 dager	ma 14.04.25	to 24.04.25																	
186		CHU221C - WC	5 dager	fr 25.04.25	to 01.05.25																	
187		CH1822B - Koridor, med nisjer I akse 6-11	35 dager	ma 24.03.25	to 15.05.25																	
188		Overtakelse Fase 3 A	1 dag	fr 06.06.25	fr 06.06.25																	
189		Fase 3B	20 dager	ma 24.03.25	to 24.04.25																	
190		CH4216 - Vaktrom	20 dager	ma 24.03.25	to 24.04.25																	
191		CH3216 - Senger Gastro	20 dager	ma 24.03.25	to 24.04.25																	
192		CH2216 - Pasientrom	20 dager	ma 24.03.25	to 24.04.25																	
193		Ventilasjonsarbeider pipe 1	20 dager	ma 24.03.25	to 24.04.25																	
194		Delovertakelse Fase 3B	0 dager	to 24.04.25	to 24.04.25																	
195		Fase 3C	41 dager	on 30.04.25	on 25.06.25																	
196		CH4217 - Barnestue	20 dager	on 30.04.25	ti 27.05.25																	
197		CH3217 - Senger Gastro	20 dager	on 30.04.25	ti 27.05.25																	
198		CH2217 - Pasientrom	40 dager	on 30.04.25	ti 24.06.25																	
199		CH2218A - Sluse	40 dager	on 30.04.25	ti 24.06.25																	
200		CH2218B - Bad	40 dager	on 30.04.25	ti 24.06.25																	
201		CH2218C - Sengerom	40 dager	on 30.04.25	ti 24.06.25																	
202		CH2221A - Sluse	40 dager	on 30.04.25	ti 24.06.25																	
203		CH2221B - Bad	40 dager	on 30.04.25	ti 24.06.25																	
204		CH2221C - Sengerom	40 dager	on 30.04.25	ti 24.06.25																	
205		CH1215 - Lager	40 dager	on 30.04.25	ti 24.06.25																	
206		CH1910 - EL-skap	40 dager	on 30.04.25	ti 24.06.25																	
207		CH1911 - EL-skap	40 dager	on 30.04.25	ti 24.06.25																	
208		Ventilasjonsarbeider pipe 2	20 dager	on 30.04.25	ti 27.05.25																	
209		Delovertakelse CH4217 og delovertakelse CH3217	1 dag	on 28.05.25	on 28.05.25																	
210		Delovertakelse CH2217, CH2218 og CH2221	1 dag	on 25.06.25	on 25.06.25																	
211		Fase 3D	40 dager	ma 09.06.25	fr 01.08.25																	
212		Montering inventar	10 dager	ma 09.06.25	fr 20.06.25																	
213		Innregulering av ventilasjonsagregat 1.	5 dager	ma 09.06.25	fr 13.06.25																	

Project: PCI-Lab05
Date: ti 17.09.24

Task		Project Summary		Manual Task		Start-only		Deadline	
Split		Inactive Task		Duration-only		Finish-only		Progress	
Milestone		Inactive Milestone		Manual Summary Rollup		External Tasks		Manual Progress	
Summary		Inactive Summary		Manual Summary		External Milestone			

ID	Aktivitetsr	Task Name	Varighet	Start	Slutt	Timeline																	
						mar	Kv 2, 2024		mai	jun	Kv 3, 2024		aug	sep	Kv 4, 2024		no						
214		Montering av MTU - Lab 3	15 dager	ma 23.06.25	fr 11.07.25																		
215		Prøvedrift av Lab 3	15 dager	ma 14.07.25	fr 01.08.25																		
216																							
217		FASE 4																					
218		FASE 4A	167 dager	ti 05.08.25	on 25.03.26																		
219		CH1953 - Teknisk, LAB 2 - Omkobling av kursopplegg til Lab 1 til ny tavle EL-skap CH1909	10 dager	ti 05.08.25	ma 18.08.25																		
220		CH1953 - Fjerning av UPS og kursopplegg I teknisk rom Lab 2	10 dager	ti 19.08.25	ma 01.09.25																		
221		CH1953 - Fjerning av tavler for Lab 2	10 dager	ti 19.08.25	ma 01.09.25																		
222		CH1953 - Teknisk rom Lab 2, bygningsmessig inkl.kjøling	20 dager	ti 02.09.25	ma 29.09.25																		
223		CH1212 - Kard,Lab 2 - Demontering	10 dager	ti 19.08.25	ma 01.09.25																		
224		Flytting av teknisk maskinpark Lab 2 til CH1953	10 dager	ti 30.09.25	ma 13.10.25																		
225		Fase 4B	10 dager?	ma 06.10.25	fr 17.10.25																		
226		CH1211 - Sjalterom del 2	10 dager	ti 14.10.25	ma 27.10.25																		
227		CH1212 - Kard.Lab2	75 dager	ti 14.10.25	ma 26.01.26																		
228		CH1823 - Korridor del 2, akse 2-6	10 dager	ti 14.10.25	ma 27.10.25																		
229		CHU223 - Lunge	5 dager	ti 14.10.25	ma 20.10.25																		
230		CHU224 - Lunge	10 dager	ti 21.10.25	ma 03.11.25																		
231		CHU226B - WC	5 dager	ti 04.11.25	ma 10.11.25																		
232		CHU238 - WC	5 dager	ti 11.11.25	ma 17.11.25																		
233		Delovertakelse Fase 4B	1 dag	ti 27.01.26	ti 27.01.26																		
234		Fase 4C	38 dager?	on 29.10.25	fr 19.12.25																		
235		CH4224 - Sengerom	20 dager	on 29.10.25	ti 25.11.25																		
236		CH3224 - Sengerom Gastro	20 dager	on 29.10.25	ti 25.11.25																		
237		CH2224 - Sengerom	38 dager	on 29.10.25	fr 19.12.25																		
238		Ventilasjonsarbeider pipe 3	30 dager	on 29.10.25	ti 09.12.25																		
239		Delovertakelse CH4224 og CH3224	1 dag?	on 26.11.25	on 26.11.25																		
240		Delovertakelse CH2224	0 dager	fr 19.12.25	fr 19.12.25																		
241		Fase 4D	55 dager?	on 07.01.26	ti 24.03.26																		
242		CH4225 - Pasientrom	20 dager	to 08.01.26	on 04.02.26																		
243		CH3225 - Sengerom Gastro	20 dager	to 08.01.26	on 04.02.26																		
244		CH2225 - Sengerom	40 dager	to 08.01.26	on 04.03.26																		
245		CH2226A - Sluse	40 dager	to 08.01.26	on 04.03.26																		
246		CH2226B - WC/Dusj	40 dager	to 08.01.26	on 04.03.26																		
247		CH2226C - Pasientrom og bad	40 dager	to 08.01.26	on 04.03.26																		
248		Ventilasjonsarbeider pipe 4	20 dager	to 08.01.26	on 04.02.26																		
249		Delovertakelse CH4225 og CH3225	1 dag	to 05.02.26	to 05.02.26																		
250		Delovertakelse CH2225 og CH2226	1 dag?	on 07.01.26	on 07.01.26																		
251		Fase 4E	35 dager	to 05.02.26	on 25.03.26																		
252		Montering inventar	10 dager	to 05.02.26	on 18.02.26																		

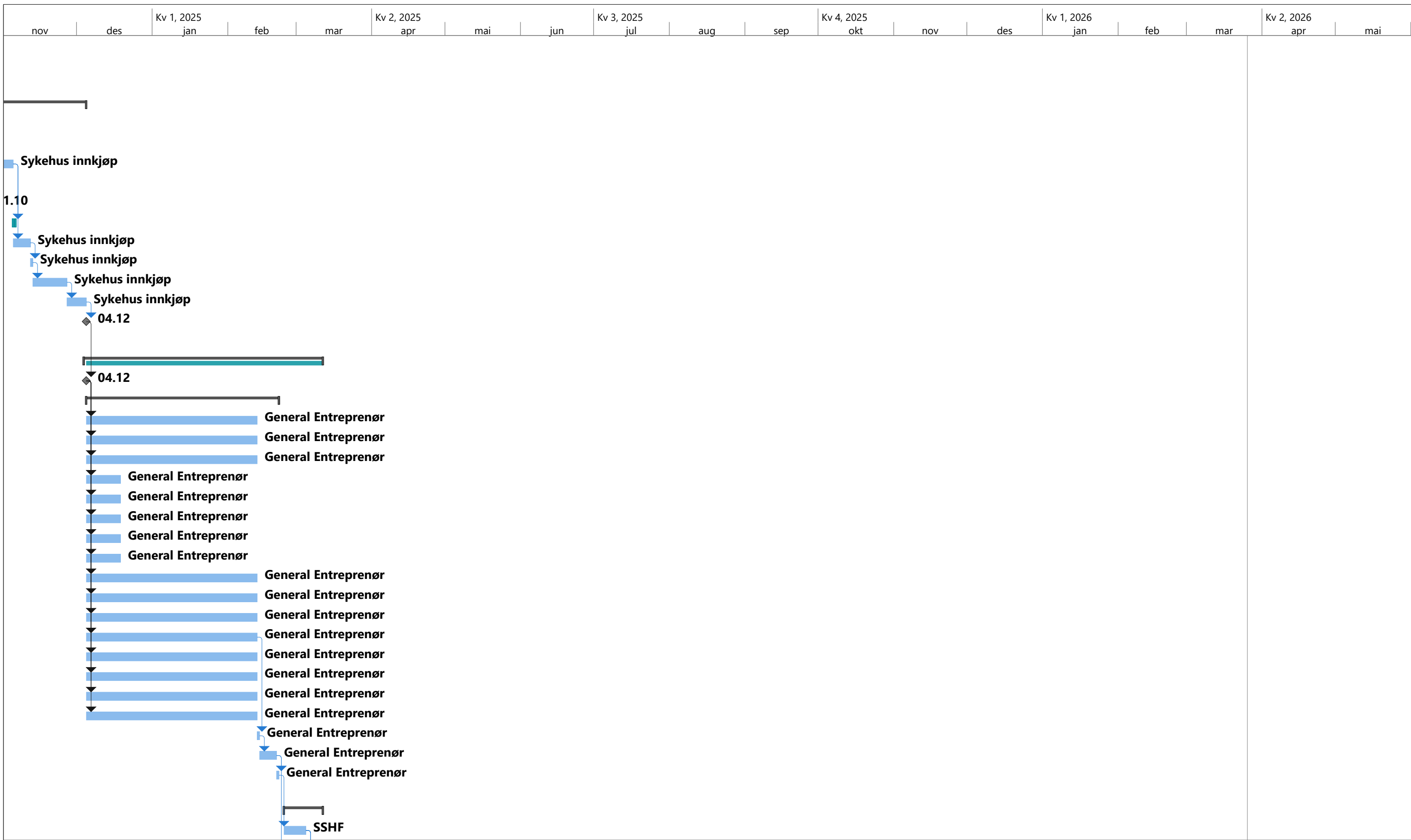
Project: PCI-Lab05
Date: ti 17.09.24

Task		Project Summary		Manual Task		Start-only		Deadline	
Split		Inactive Task		Duration-only		Finish-only		Progress	
Milestone		Inactive Milestone		Manual Summary Rollup		External Tasks		Manual Progress	
Summary		Inactive Summary		Manual Summary		External Milestone			

ID	Aktivitetsr	Task Name	Varighet	Start	Slutt	Timeline																
						mar	Kv 2, 2024		mai	jun	Kv 3, 2024		aug	sep	Kv 4, 2024		no					
253		Innregulering av ventilasjonsagregat 1.	10 dager	to 19.02.26	on 04.03.26																	
254		Montering av MTU	10 dager	to 19.02.26	on 04.03.26																	
255		Prøvedrift Lab 2	15 dager	to 05.03.26	on 25.03.26																	

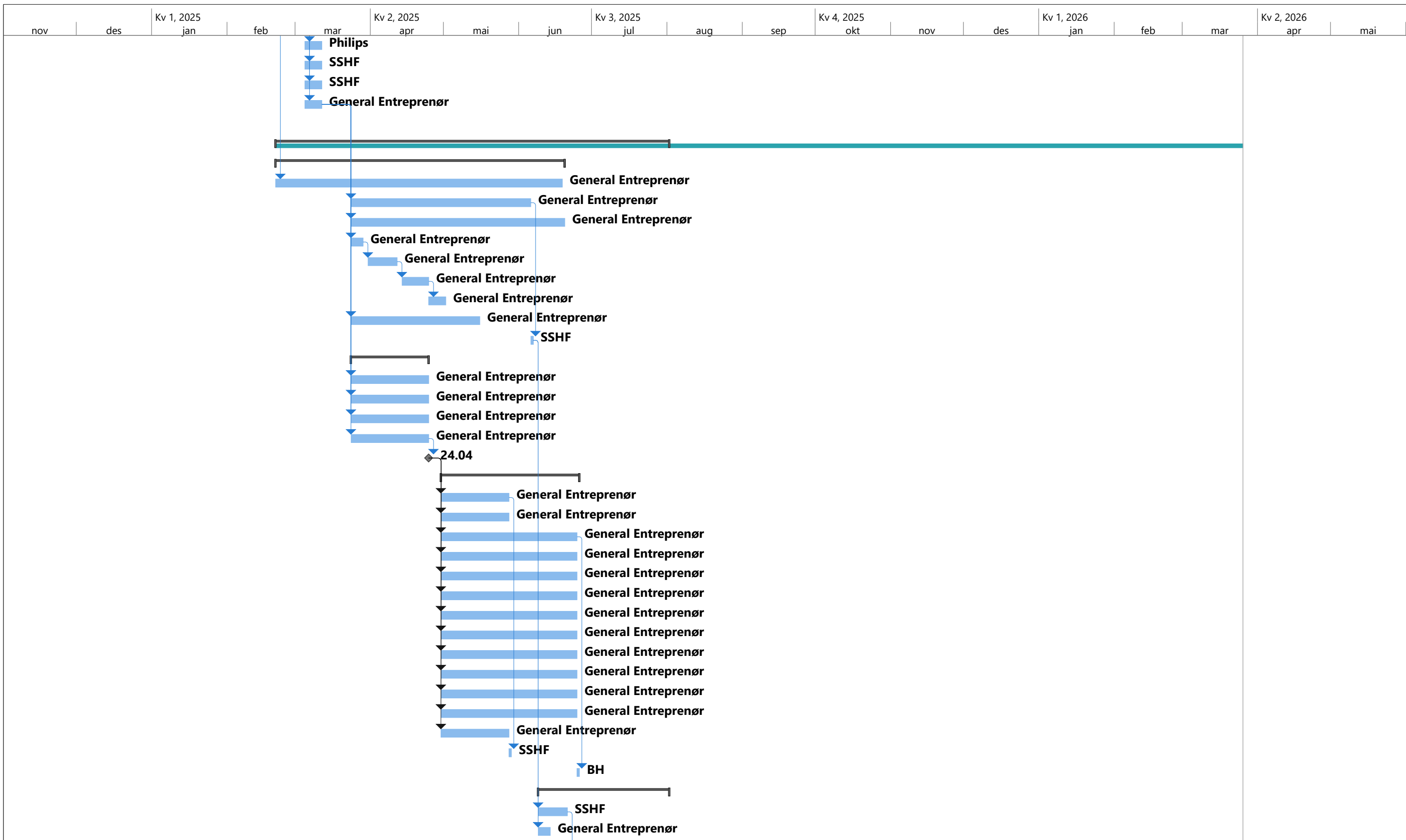
Project: PCI-Lab05
Date: ti 17.09.24

Task		Project Summary		Manual Task		Start-only		Deadline	
Split		Inactive Task		Duration-only		Finish-only		Progress	
Milestone		Inactive Milestone		Manual Summary Rollup		External Tasks		Manual Progress	
Summary		Inactive Summary		Manual Summary		External Milestone			



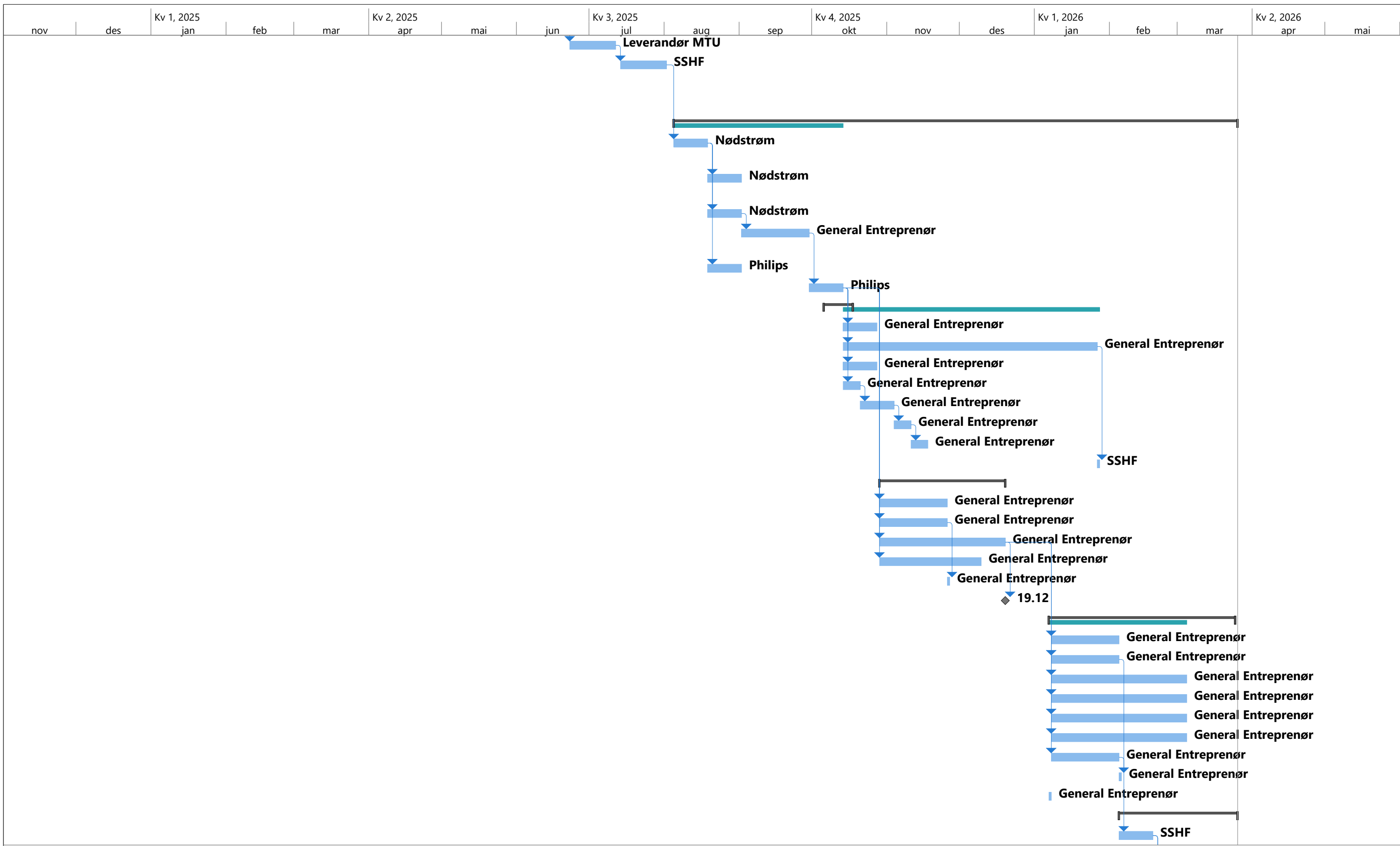
Project: PCI-Lab05
Date: ti 17.09.24

Task		Project Summary		Manual Task		Start-only		Deadline	
Split		Inactive Task		Duration-only		Finish-only		Progress	
Milestone		Inactive Milestone		Manual Summary Rollup		External Tasks		Manual Progress	
Summary		Inactive Summary		Manual Summary		External Milestone			

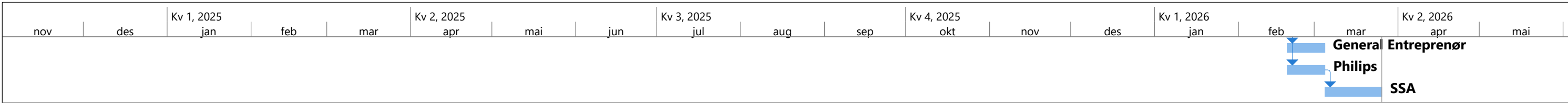


Project: PCI-Lab05
Date: ti 17.09.24

Task		Project Summary		Manual Task		Start-only		Deadline	
Split		Inactive Task		Duration-only		Finish-only		Progress	
Milestone		Inactive Milestone		Manual Summary Rollup		External Tasks		Manual Progress	
Summary		Inactive Summary		Manual Summary		External Milestone			



Project: PCI-Lab05 Date: ti 17.09.24	Task		Project Summary		Manual Task		Start-only		Deadline	
	Split		Inactive Task		Duration-only		Finish-only		Progress	
	Milestone		Inactive Milestone		Manual Summary Rollup		External Tasks		Manual Progress	
	Summary		Inactive Summary		Manual Summary		External Milestone			



Project: PCI-Lab05
Date: ti 17.09.24

Task		Project Summary		Manual Task		Start-only		Deadline	
Split		Inactive Task		Duration-only		Finish-only		Progress	
Milestone		Inactive Milestone		Manual Summary Rollup		External Tasks		Manual Progress	
Summary		Inactive Summary		Manual Summary		External Milestone			