

Installasjonsanvisning

Beskrivelse

Bygget leveres nøkkelferdig og plasseres på opparbeidet grunn.

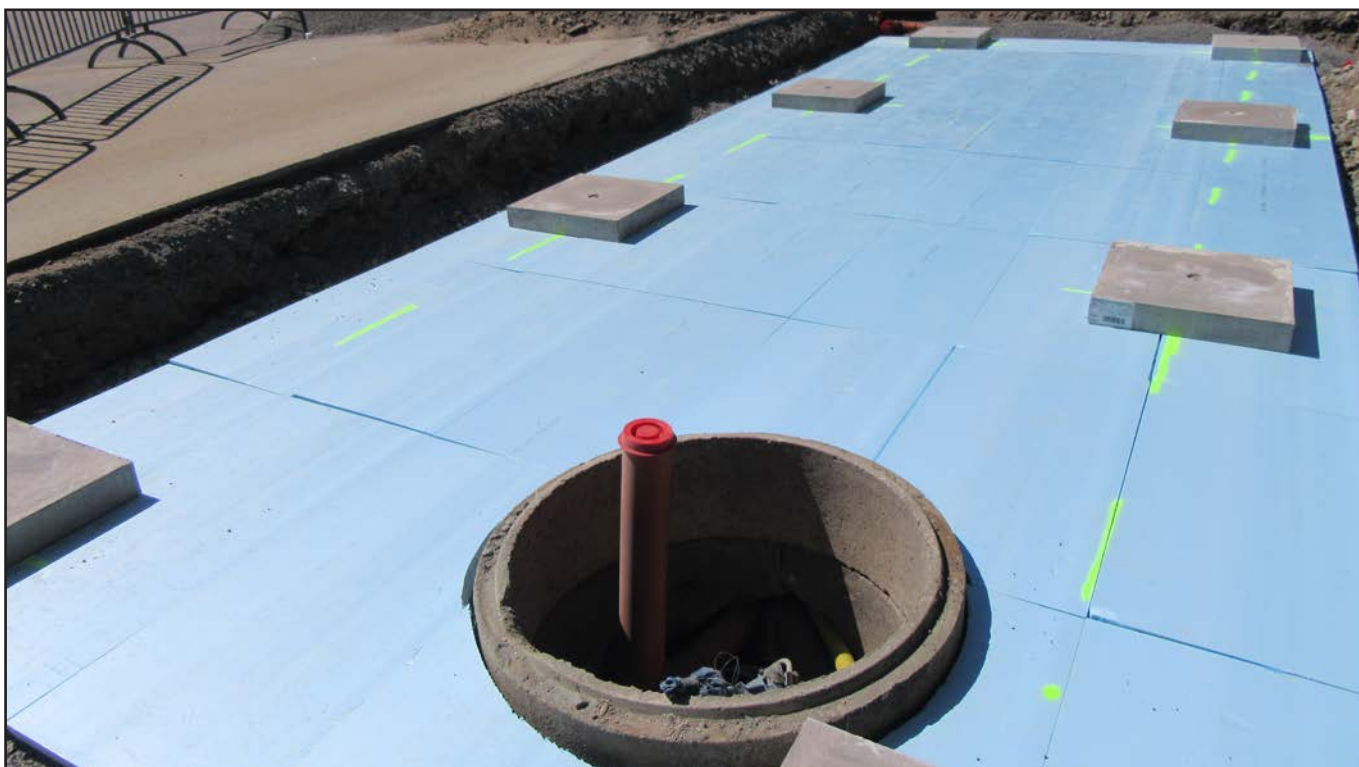
Tilkobling av avløp, vann og strøm gjøres på anvist punkt i bygget.



Installasjonsanvisning

Servicebrønn

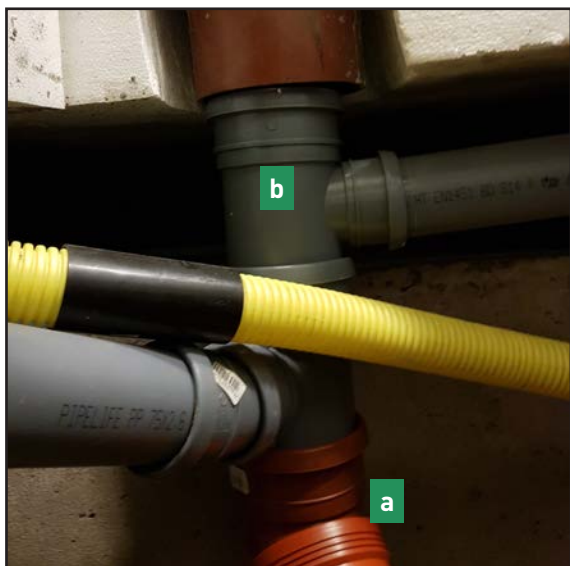
I servicebrønnen finnes tilkobling til avløp, vann og strøm.



Installasjonsanvisning

Tilkobling avløp Ø110

Avløpsrøret i brønnen kobles til avløpsstammen og avløpsrøret fra alle gulvsluk.



- a** Avløpsrør fra brønn
- b** Avløpsstamme og avløpsrør fra gulvsluk

Tilkobling vann Ø32

Innkommende vann føres opp gjennom betongplaten og kobles til den ferdigmonterte koblingen.



- c** Gjennomføring i betongplate
- d** Forhåndsmontert tilkobling

Installasjonsanvisning

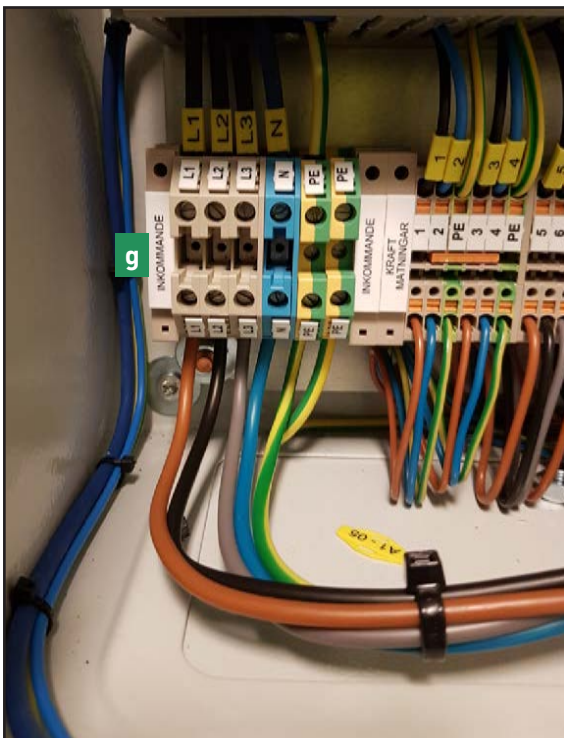
Elektrisk tilkobling 5x6mm²

Innkommende strøm føres opp gjennom betongplaten og klemmes fast til det ferdigmonterte montasjebåndet.



- e** Gjennomføring i betongplate
- f** Ferdigmontert montasjebånd

Den elektriske kabelen føres inn i el sentralen eller sikringskapet og kobles til tilkoblinger merket "Innkommende".



- g** Tilkobling innkommende