

Nytt hovedkontor Normannsløkka

Hovedfunksjonsprogrammet



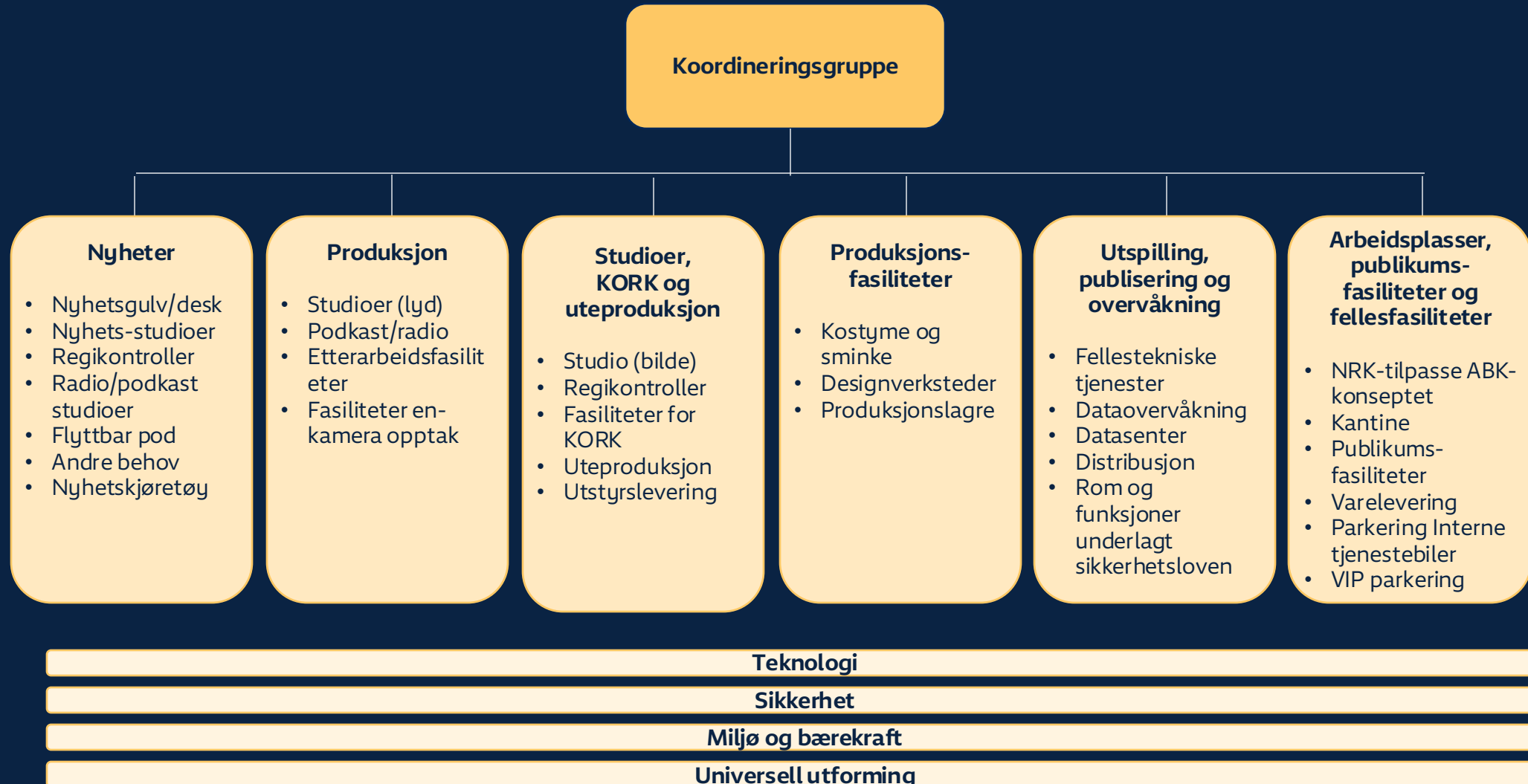
Sammen om et kreativt mediehus i verdensklasse



Målhierarki til Prosjekt Normannsløkka



Hovedfunksjoner



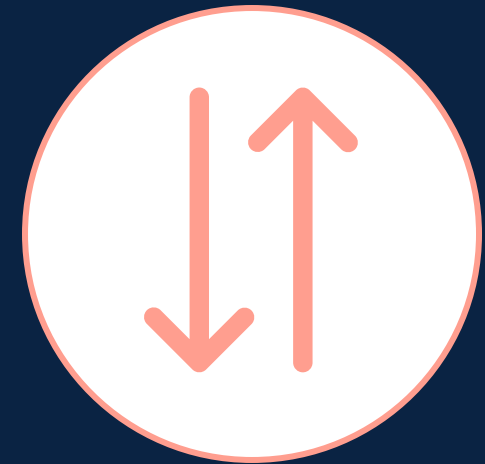
I gjennomføringen av hovedfunksjonsprogrammet har vi vært opptatt av å...



**MOBILISERE OG
ENGASJERE
FAGKOMPETANSE I
ORGANISASJONEN**



**SE AVHENGIGHETER
MELLOM ULIKE FYSISKE
FASILITETER**



**SE MULIGHETSROMMET
FOR Å DIMENSJONERE
OPP OG NED**

Prosjektet har lagt til grunn et bredt innsiktsgrunnlag for arealdisponeringen

TRENDER OG FREMTIDSBILDER:

Innsikt i hva som skjer i bransjen, eks. Strategi og mediers scenario-arbeid



TEKNOLOGIUTVIKLING:

Samarbeid med MPP-prosjektet og innsikt i teknologisk utvikling i bransjen



FAGKOMPETANSE:

Fagekspertise fra ulike deler av NRK, arkitekter og eksperter på byggeprosjekter

ERFARINGER EKSTERNT:

Innsikt og erfaringer fra relevante aktører og flyttestrukturer eksternt, i bransjen og generelt

ERFARINGER FRA DK:

Innsikt og erfaringer fra gjennomførte og pågående flyttestrukturer i DDIV

NRK er verken et standard kontorbygg eller et standard produksjonshus



NRK er et **mediehus** med et viktig **samfunnsoppdrag** og en sentral samfunnsrolle



NRK er en **kompleks** og **flerfunksjonell** virksomhet med behov som varierer stort på tvers og stiller store krav til bygget

Noen eksempler

*Variasjon i krav til takhøyde
fra 4 til 12 meter*

*Variasjon i krav til lys – fra helt
mørkt til dagslys*

*Variasjon i krav for akustikk –
fra orkestermusikk til
studioproduksjon*

*Variasjon i behov for åpenhet –
fra publikums-interaksjon til
høy grad av skjerming*



NRK skal være et mediehus i **verdensklasse**



NRK er **unik**. Det finnes ingen fullstendig sammenlignbare virksomheter nasjonalt eller internasjonalt

NYHETER



- Nyhetsoperasjonen til NRK er en viktig beredskapsfunksjon i samfunnet
- Det anbefales å øke arealet til nyhetene, hovedsakelig nyhetsgulvet
- Fokus på å utnytte arealet smartere enn i dag

PRODUKSJON



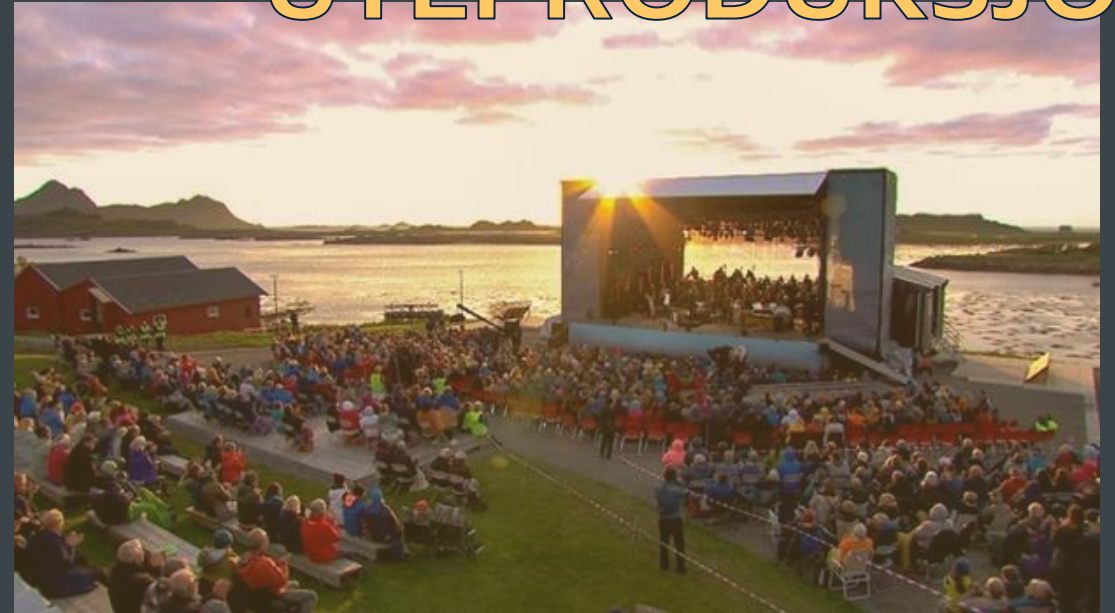
- Det er besluttet sentralisering i hub'er
- Ny teknologi gir muligheter for mer fleksibel bruk og deling av rom
- Multifunksjonelle rom

STUDIO



- Fortsatt ha egen studioproduksjon
- Utforske mulighetene for moduler for fleksibilitet og flerbruksmuligheter

UTEPRODUKSJON



- Regikontroller og lyd på hjul – viktig del av NRKs arbeidsflyt
- Endringer i produksjonsmåter

Kringkastingsorkestret



- Behov for å øve, opptak og spille for et publikum
- Konsertstudio
- Øvingsrom – ulike størrelser

PRODUKSJONS -FASILITETER



- Leverer tjenester og utstyr til NRKs produksjoner
- Gitt studioer og uteproduksjoner:
 - behov for monteringshall, verksteder,
 - Utstyrslagre
 - Sminke, garderober

UTSPILLING, PUBLISERING OG OVERVÅKNING



- Svært viktig funksjon – i rød sone
- Samler funksjoner

ARBEIDSPLASSER



- Prinsipp: Aktivitetsbasert arbeidsplass

PUBLIKUMS -FASILITETER



- Et åpent, fleksibelt og transparent bygg som inviterer til opplevelser og deltakelse i NRKs produksjon
- Være en god nabo

**PUBLIKUMS
-FASILITETER**



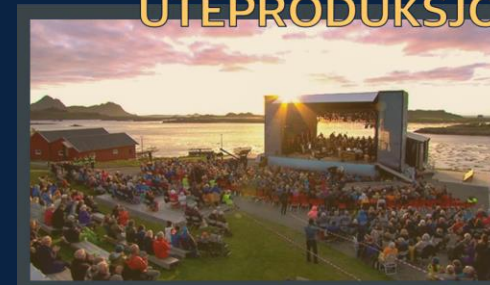
PRODUKSJON



STUDIO



UTEPRODUKSJON



NRK er verken et standard kontorbygg eller et standard produksjonshus.

KORK



NRK er en kompleks og flerfunksjonell virksomhet

**PRODUKSJONS
FASILITETER**



ET MEDIEHUS I VERDENSKLASSE

**UTSPILLING,
PUBLISERING
OG OVERVÅKNING**



NYHETER



ARBEIDSPLASER



