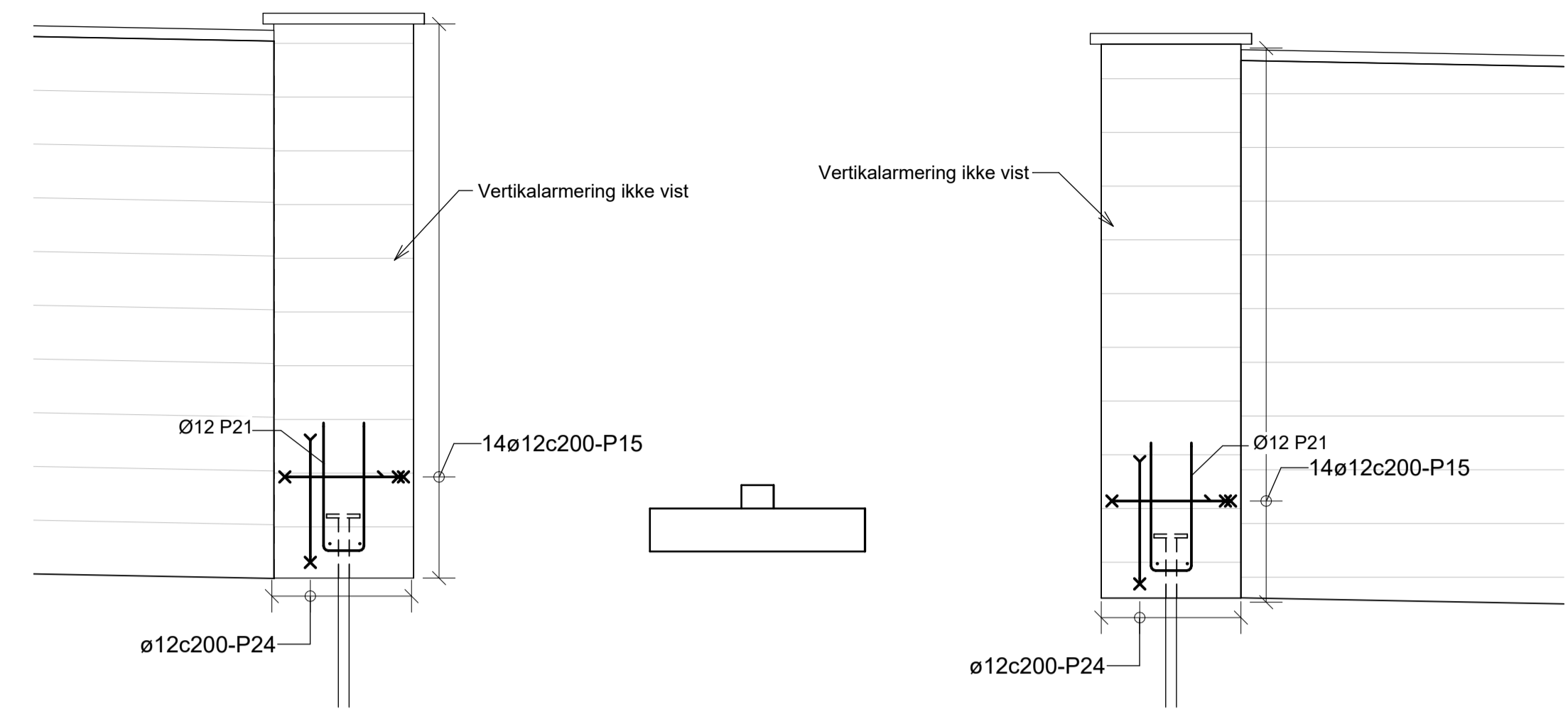
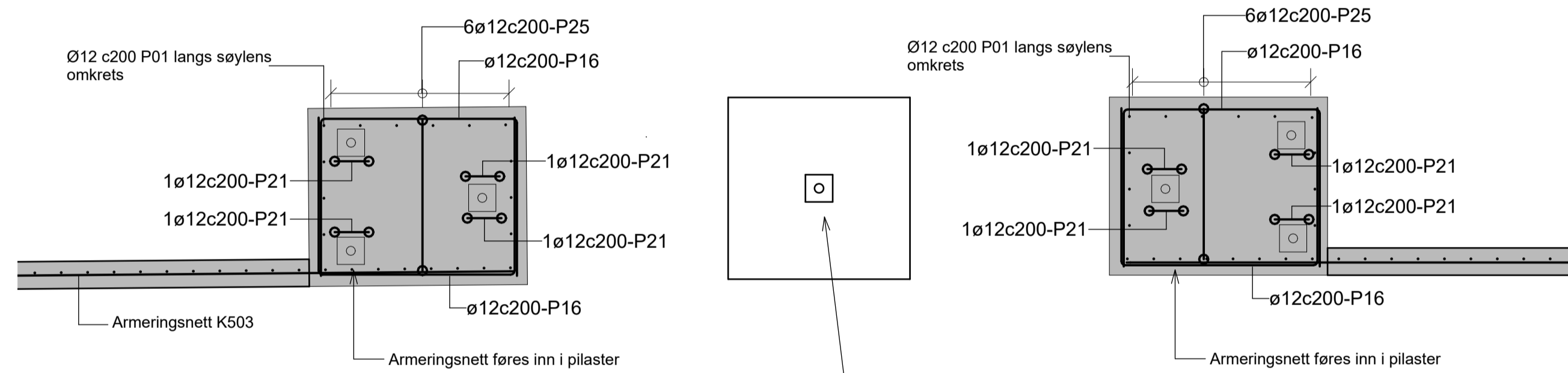


A09  
B-95-00-04



Plan armering Åpning nedenfor kapell  
1 : 20

A09 Armering åpning mur nedenfor kapellet  
1 : 25



Plan armering åpning sør  
1 : 25

### ANVISNINGER

- Generelt
  - Utførelse i henhold til *teknisk beskrivelse, NS 3420, NS13670+NA, NS 3576-3 og NS-EN 1992-1-1+NA*
- Armering
  - Armeringsstenger: *B500NC iht. NS 3576-3*
  - Nominell overdekning:
    - Armering:
    - Mot veg: 60mm±10mm
    - Mot kirkegård: 50mm±10mm
    - Peler:
    - Mot veg: 70mm±10mm
    - Mot kirkegård: 60mm±10mm
  - Omfangslengde: 50Ø, dersom annet ikke er angitt
  - Armeringsnett: 4 ruter overlapp
  - Armeringsskjøter: Maks 1/4 av løpemeterarmering skjøtes i samme snitt. Skjøtene forskyves minimum 65x stangdiameter
  - Oppstikkende armering skal HMS-sikres
  - For bøyde stenger skal det generelt i bøyen plasseres et jern med diameter minst lik den bøyde stangens diameter

Rev.	Dato	Beskrivelse	Utarbeidet	MarLu	DAAKI	HaPede
01	15-11-2023	Anbudstegning				

Dette dokumentet er utarbeidet av Norconsult AS som del av det oppdraget som fremgår nedenfor. Opphavsretten tilhører Norconsult AS. Dokumentet må bare benyttes til det formål som oppdragsavtalen beskriver, og må ikke kopieres eller gjøres tilgjengelig på annen måte eller i større utstrekning enn formålet tillater.

Målestokk (gjelder A1)  
Bergen Kirkelige Fellesråd, Gravplass AS Som vist

Rehabilitering av mur Solheim gravplass  
ARMERING ÅPNINGER I MUR  
Åpning nedenfor kapellet og åpning i sør

### ANBUDSTEGNING

Norconsult	Oppdragsnummer	Tegningsnummer	Revisjon
	52204156	B-95-00-04	01