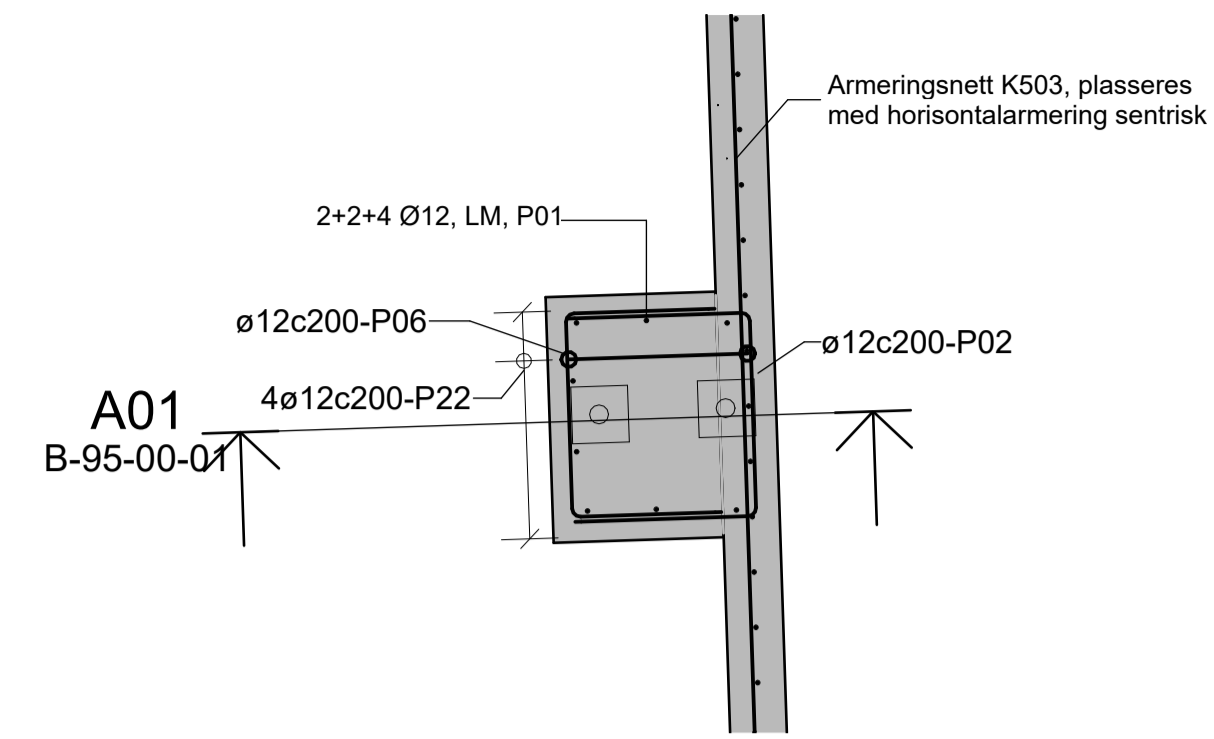


A01 Snitt armering pilaster
1 : 20

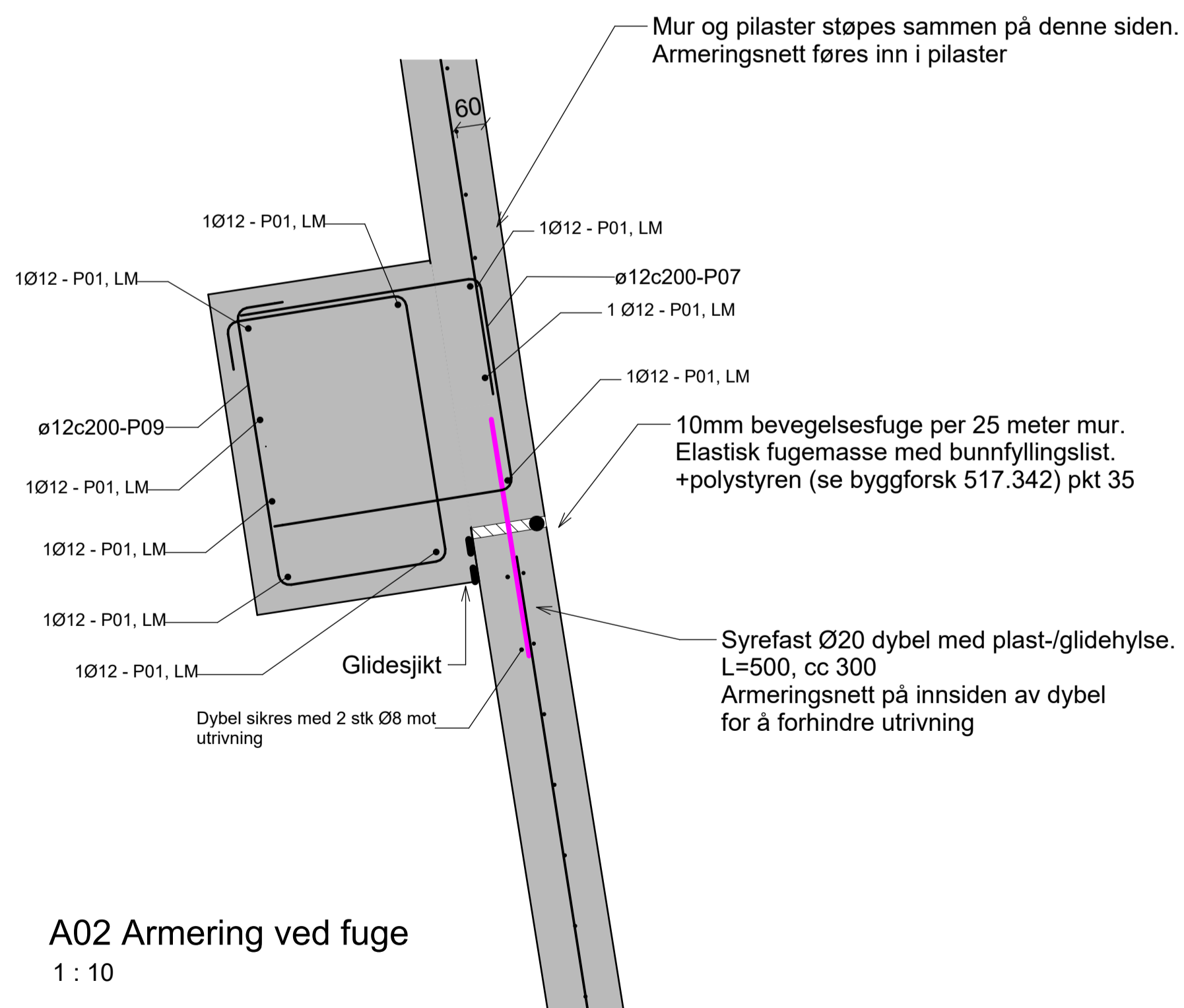


Generell armering mur og pilastere
1 : 20

ANVISNINGER

1. Generelt
 - Utførelse i henhold til *teknisk beskrivelse, NS 3420, NS13670+NA, NS 3576-3 og NS-EN 1992-1-1+NA*
2. Armering
 - Armeringsstenger: *B500NC iht. NS 3576-3*
 - Nominell overdekning:
 - Armering:*
 - Mot veg: 60mm±10mm
 - Mot kirkegård: 50mm±10mm
 - Peler:*
 - Mot veg: 70mm±10mm
 - Mot kirkegård: 60mm±10mm

- Omfaringslengde: 50Ø, dersom annet ikke er angitt
- Armeringsnett: 4 ruter overlapp
- Armeringsskjøter: Maks 1/4 av løpemeterarmering skjøtes i samme snitt. Skjøtene forskyves minimum 65x stangdiameter
- Oppstikkende armering skal HMS-sikres
- For bøyde stenger skal det generelt i bøyen plasseres et jern med diameter minst lik den bøyde stangens diameter



A02 Armering ved fuge
1 : 10

Ekspansjonsfuger:
Fuge ved nærmeste pilastre til portaler
Fordeles for øvrig hver 25. meter, men tilpasses.
Se detalj A02

Rev.	Dato	Anbudstegning	MarLu	DAAKI	HaPede
<p>Dette dokumentet er utarbeidet av Norconsult AS som del av det oppdraget som fremgår nedenfor. Opphavsretten tilhører Norconsult AS. Dokumentet må bare benyttes til det formål som oppdragsavtalen beskriver, og må ikke kopieres eller gjøres tilgjengelig på annen måte eller i større utstrekning enn formålet tillater.</p>					
Bergen Kirkelige Fellesråd, Gravplass AS					Målestokk (gjelder A1) Som vist
Rehabilitering av mur Solheim gravplass GENERELL ARMERING MUR OG PILASTER					
Norconsult		Oppdragsnummer 52204156	Tegningsnummer B-95-00-01	Revisjon F01	