

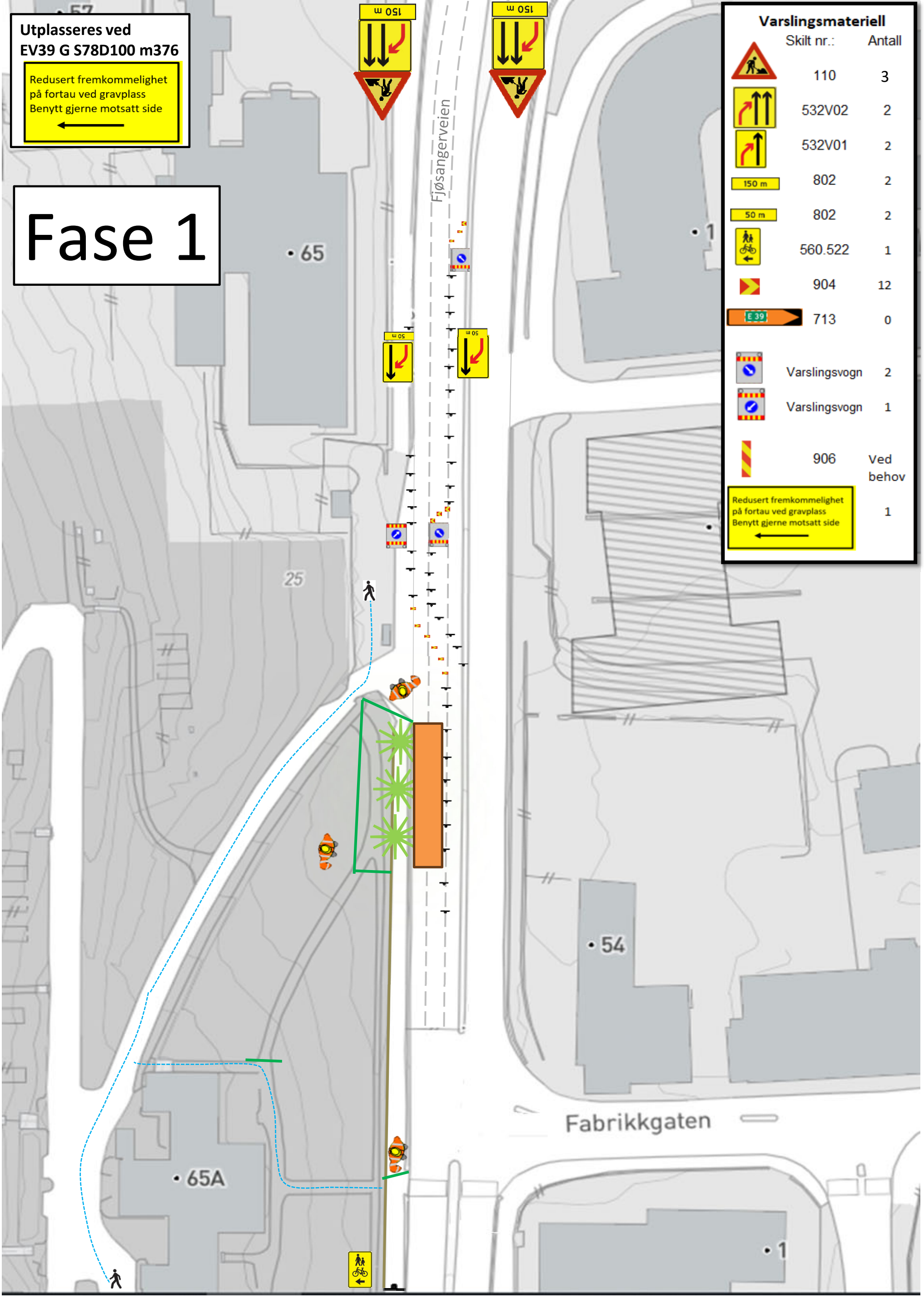
Utplasseres ved
EV39 G S78D100 m376

Redusert fremkommelighet
på fortau ved gravplass
Benytt gjerne motsatt side

Fase 1



Varslingsmateriell		
Skilt nr.:	Antall	
	110	3
	532V02	2
	532V01	2
	802	2
	802	2
	560.522	1
	904	12
	713	0
	Varslingsvogn	2
	Varslingsvogn	1
	906	Ved behov
		1



Vaktmann ved tre nr 1
Fotgjengere blir sendt
gjennom kirkegård

Tre nr 1

Fase 2 del 1

Vaktmann ved tre nr 1
Fotgjengere blir sendt
gjennom kirkegård

Varslingsmaterieill

	Skilt nr.:	Antall
	110	4
	532V02	2
	532V01	2
	802	2
	802	2
	560.522	4
	904	12
	713	3
	Varslingsvogn	2
	Varslingsvogn	1
	906	Ved behov
	Redusert fremkommelighet på fortau ved gravplass Benytt gjerne motsatt side	1



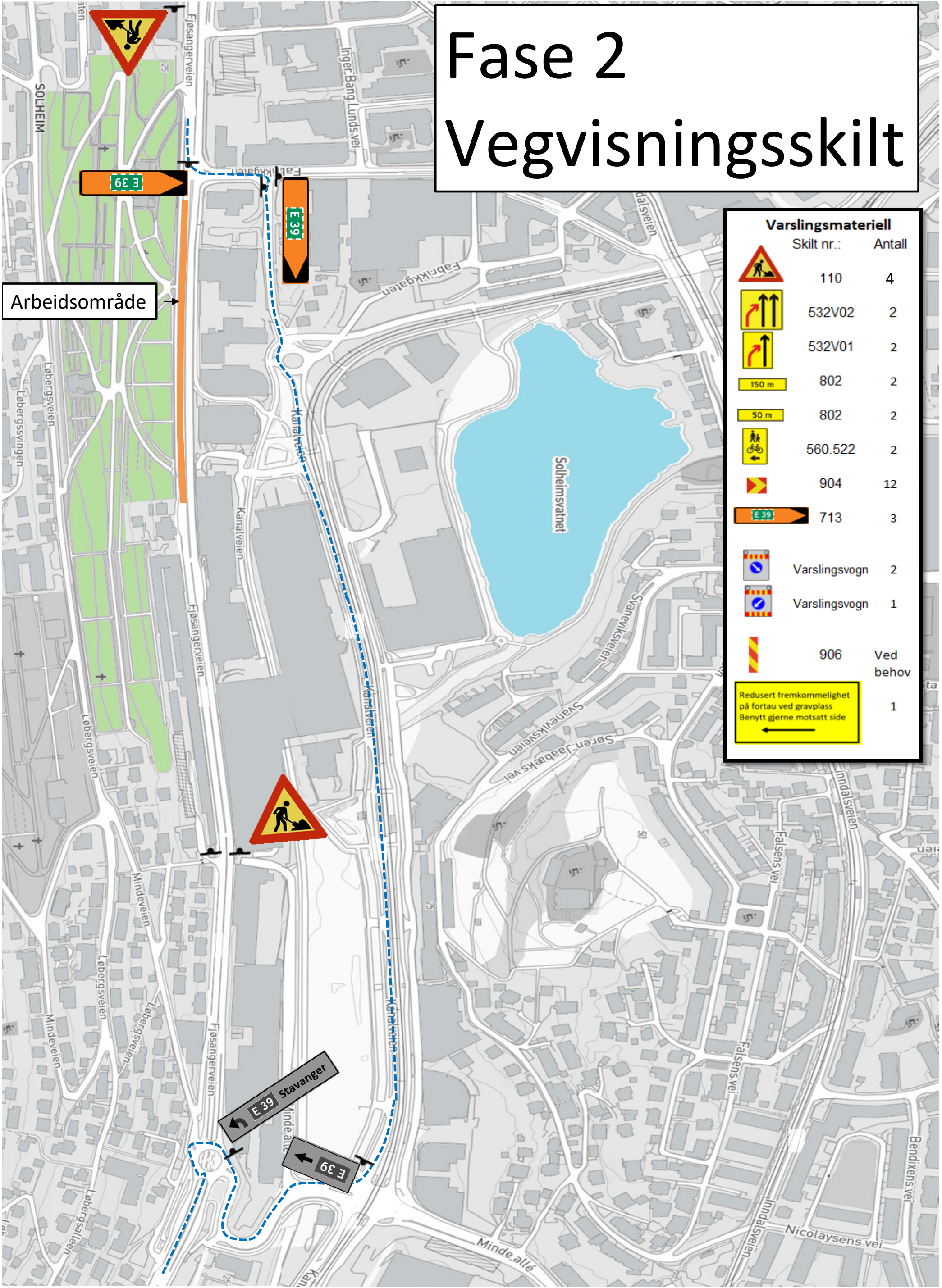
Fase 2 del 2



Varslingsmaterieill		
Skilt nr.:	Antall	
	110	4
	532V02	2
	532V01	2
	802	2
	802	2
	560.522	2
	904	12
	713	3
	Varslingsvogn	2
	Varslingsvogn	1
	906	Ved behov
	Redusert fremkommelighet på fortau ved gravplass Benytt gjerne motsatt side	1

Fase 2

Vegvisnings-skilt



Arbeidsområde

Varslingsmaterieill		
Skilt nr.:	Antall	
	110	4
	532V02	2
	532V01	2
	802	2
	802	2
	560.522	2
	904	12
	713	3
	Varslingsvogn	2
	Varslingsvogn	1
	906	Ved behov
	Redusert fremkommelighet på fortau ved gravplass Benytt gjerne motsatt side	1