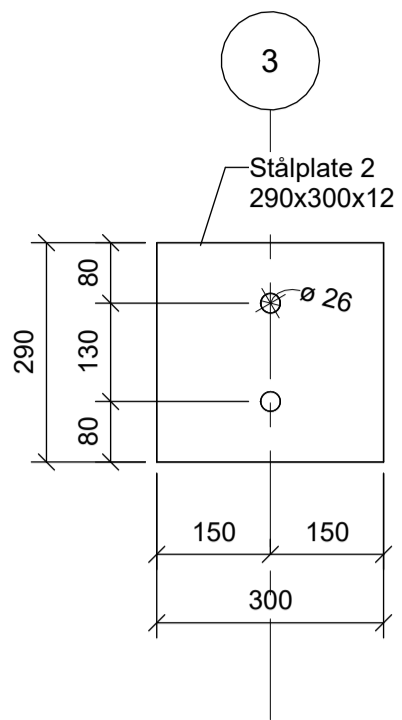


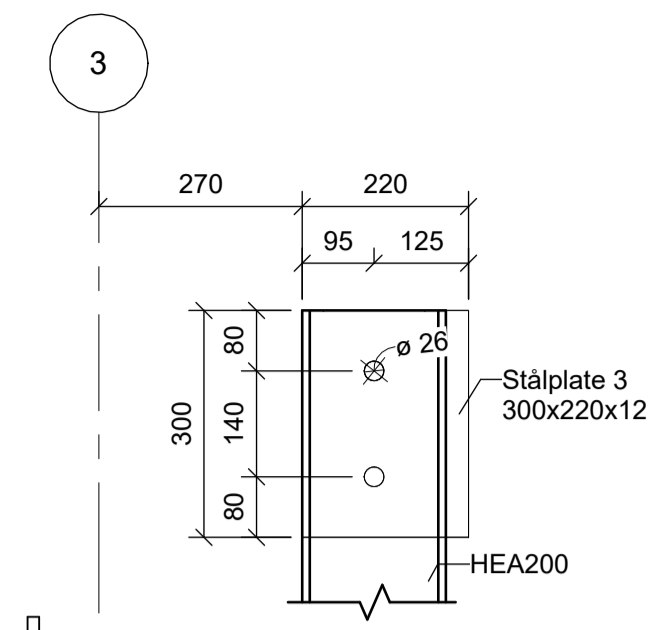
Stålplate 1, 8stk

1 : 10



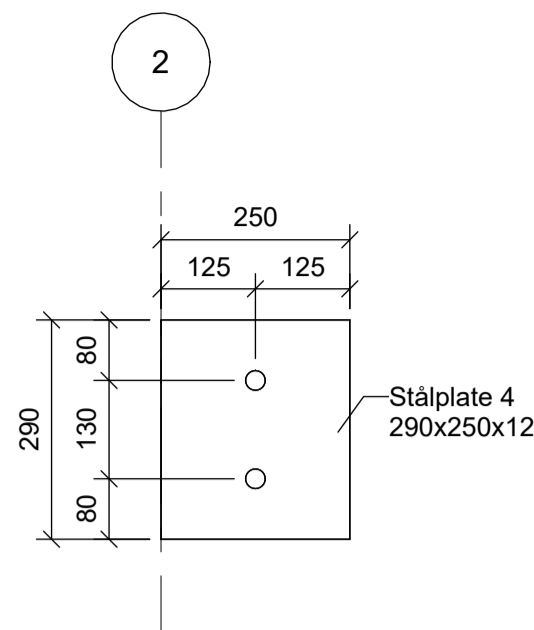
Stålplate 2, 4stk

1 : 10



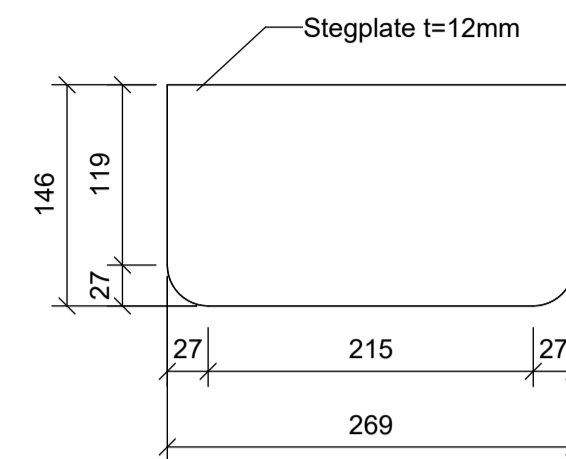
Stålplate 3, 2stk

1 : 10

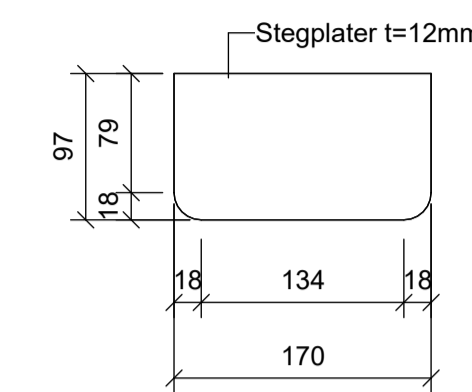


Stålplate 4, 8stk

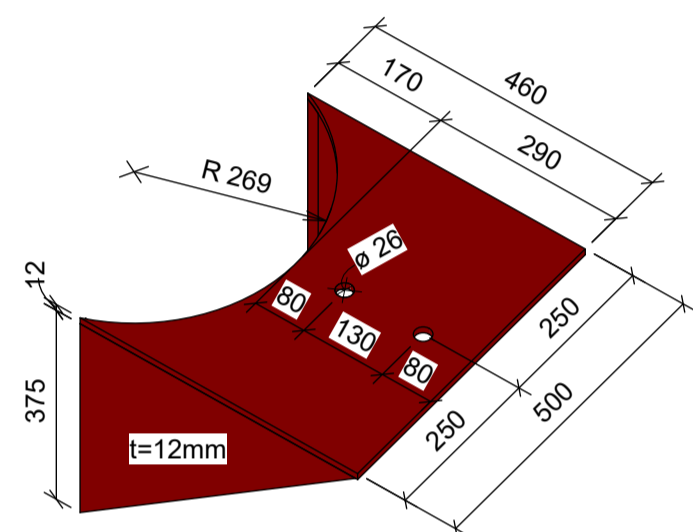
1 : 10



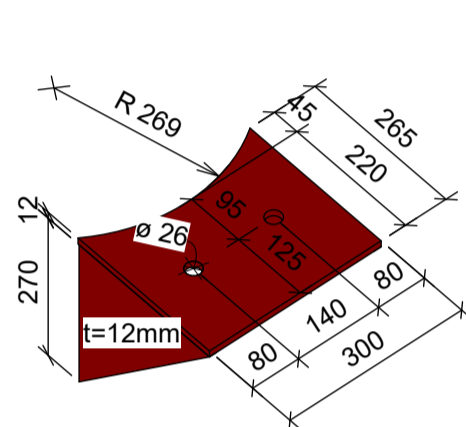
Stegplater HEA300, 104stk



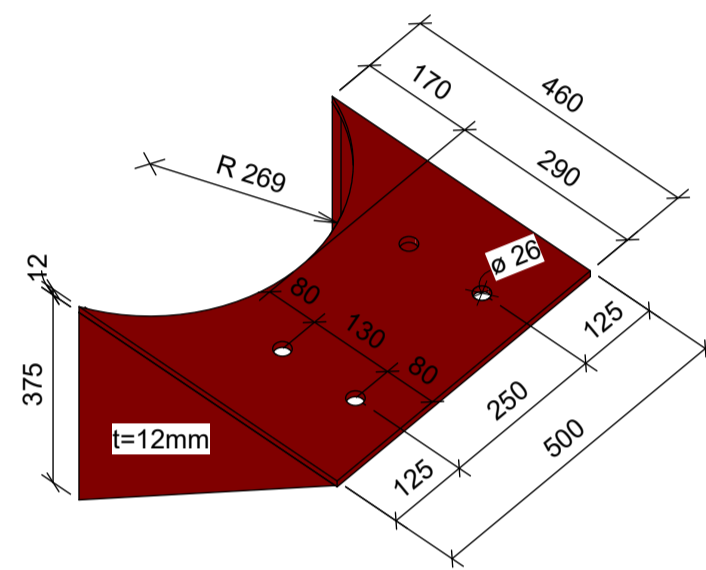
Stegplater HEA200, 24stk



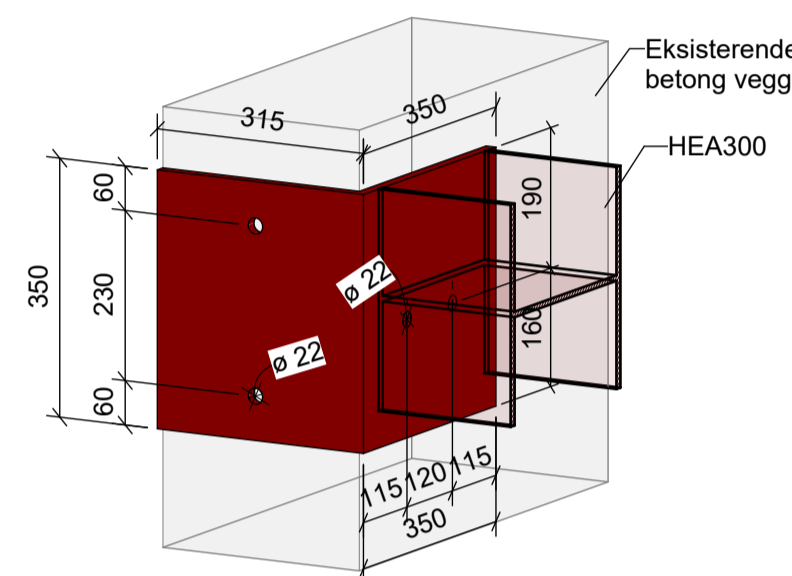
Konsoll 1, 4stk



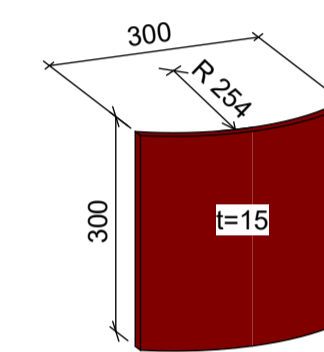
Konsoll 2, 2stk



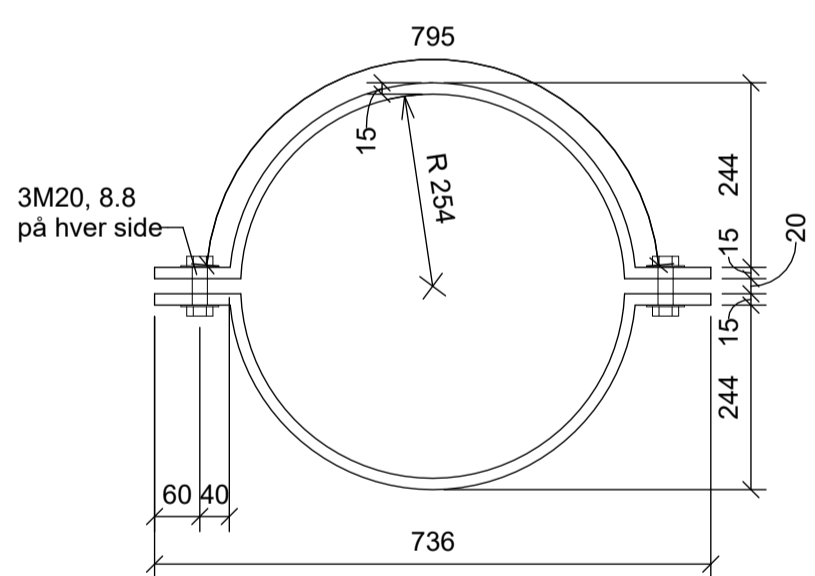
Konsoll 3, 4stk



Stålplate 5, 4stk

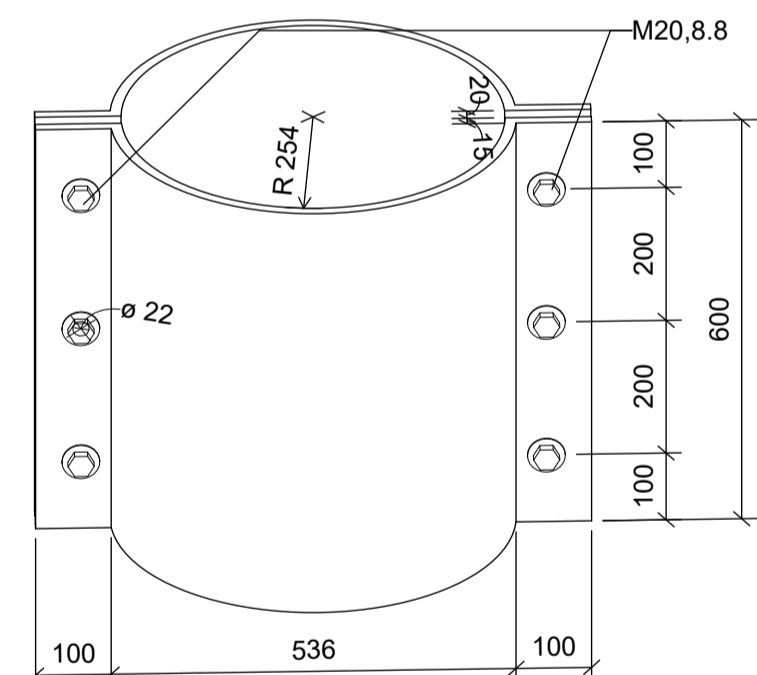


Shimsplate, 6stk

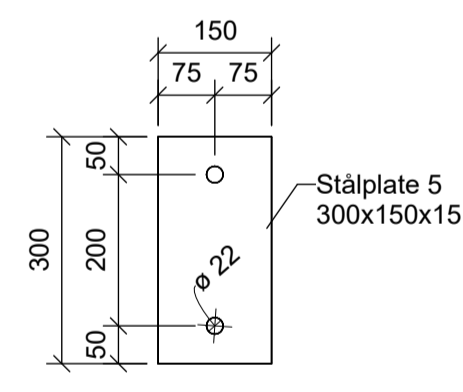


Plan klave

1 : 10

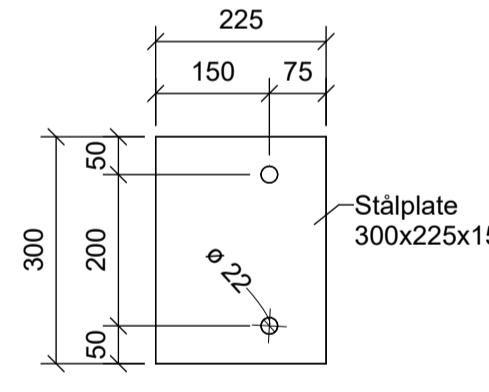


Klave, 11stk



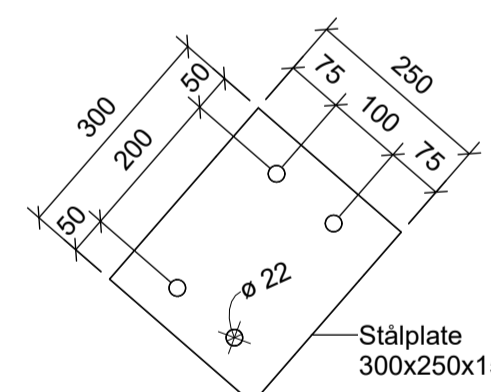
Stålplate 5, 12stk

1 : 10



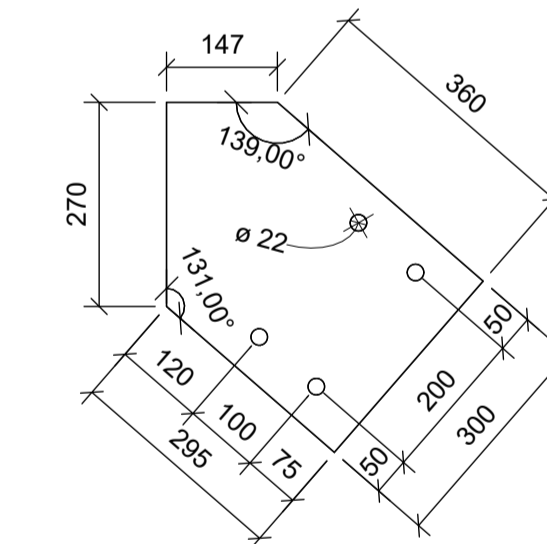
Stålplate 6, 8stk.

1 : 10



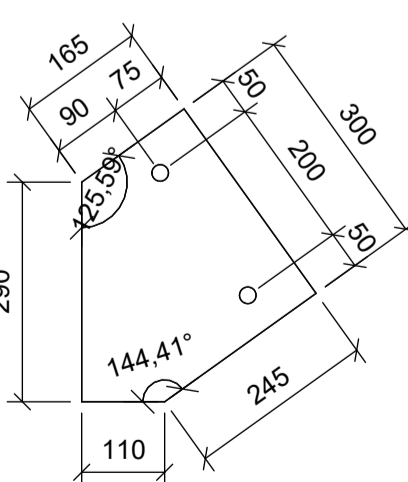
Stålplate 7, 8stk

1 : 10



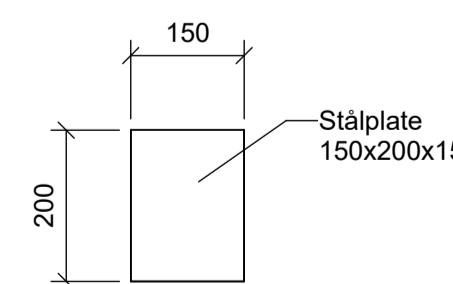
Stålplate 8, 8stk

1 : 10



Stålplate 9, 4stk

1 : 10



Stålplate 10, 10stk

1 : 10

ANVISNINGER

- Generelt
 - Utførelse i henhold til *teknisk beskrivelse, NS 3420 og NS-EN 1090-2*
 - Stålkonstruksjoner skal være CE-merket iht. NS-EN 1090-1 og leveres med ytelseserklæring (DoP)
 - Utførelsesklasse: EXC2 iht. NS-EN 1090-2
 - Funksjonstoleranser: Klasse 1 iht. NS-EN 1090-2
 - Geometriske toleranser: Toleranseklasse 1

- Stål
 - Stålsort og slagseighet: *S355J2/S355J2H iht. NS-EN 10025 og NS-EN 10210-1*

- Sveiser: Kilsveis a = 10 mm der annet ikke er angitt

Festelementer for ikke-forspente skrueforbindelser iht.

- NS-EN 15048-1:
- Skruer: 8.8 iht. NS-EN ISO 898-1 og NS-EN ISO 4014
 - Muttere: 10 iht. NS-EN ISO 898-2 og NS-EN ISO 4032
 - Skiver: 200 HV iht. 200 NS-EN ISO 7089
 - Skruer, muttere og underlagskiver skal være varmforsinket iht. NS-EN ISO 10684

Overflatebehandling:

- Overflater blaserenses til SA 2,5 iht. NS-EN ISO 8501-1
- Stålkonstruksjoner skal males og tilfredsstillende holdbarhetsklasse H iht. NS-EN ISO 12944-1
- Utvendige stålkonstruksjoner: Korrosjonsklasse C4, iht. NS-EN ISO 12944-2-5
- Malingsystemene skal tilfredsstillende krav iht. NS-EN ISO 8501-1

MERKNAD

- Alle mål og antall plater/konsoller/klaver må kontrollmåles på stedet før bestilling og produksjon av stål av ansvarlig entreprenør (lengde, høyde, Ø peler, om peler står i lodd, mm.)
- Regngjøring av peler før sveising og montasje av klaver
- Alle drager monteres med direkte kontakt mot peler, unntak er akse 1
- Ved større avvik enn +/- 50mm cc HEA dragerer, skal prosjekterende kontaktes for kontroll av treverkets styrke
- I steget på HEA300 og HEA200, over sjøkartnull, skal det være drenehull Ø20, cc 2,0m
- Eksisterende konstruksjon vist i grå farge

F02	17-09-24	Endring til bolteforbindelse for laveste skråstag	YoaTop	BjHel	MagBac
F01	17-06-24	Tilbudstegninger	YoaTop	BjHel	MagBac
Rev.	Dato	Beskrivelse	Utarbeidet	Fagkontroll	Godkjent

Dette dokumentet er utarbeidet av Norconsult som del av det oppdraget som fremgår nedenfor. Opphavsretten tilhører Norconsult. Dokumentet må bare benyttes til det formål som oppdragsavtalen beskriver, og må ikke kopieres eller gjøres tilgjengelig på annen måte eller i større utstrekning enn formålet tilsier.

Åbjørakraft Kolsvik Kraftverk Målestokk (gjelder A1)
1:10

Bølgedemper ved Jektvika
Stålplater

Norconsult	Oppdragsnummer 52102735	Tegningsnummer B115	Revisjon F02
------------	----------------------------	------------------------	-----------------