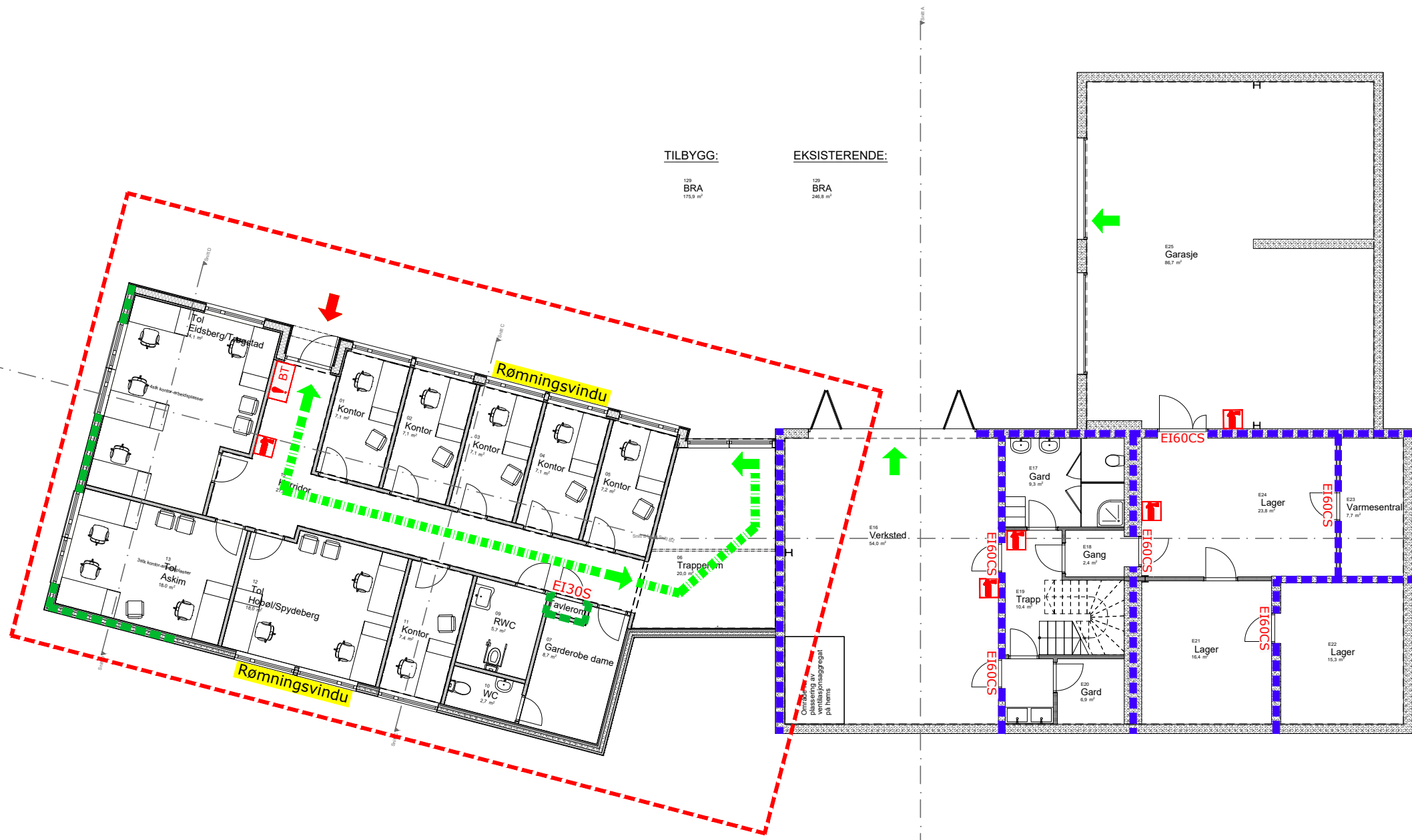


Brannalarmanlegg:
 Krav om heldekkende brannalarmanlegg i bygget. Brannalarmanlegg må prosjekteres og utføres i samsvar med NS 3960:2019 og NS-EN 54-serien.

Nød / ledelys:
 Merking av rømningsveier med markeringsskilt og nødbelysning i rømningsveier og fluktveier / rømningstrase. Prosjekteres etter NS 3926 og må sees i sammenheng med kravene som er gitt i NS 1838.

Dør i fluktvei / rømningstrase må lett kunne åpnes uten bruk av nøkkel.



- Tiltaksgranse
- ➔ Rømningsretning/-utgang
- Fluktvei / rømningstrase
- BT Branntablå/bisentral - forslag til plassering
- D Håndslukker - forslag til plassering
- ➔ Innsatsvei brannvesen
- EI60A2-s1,d0[A60]
Branncellebegrensende bygningsdel
- EI30[B30]
Branncellebegrensende bygningsdel
- Brannklassifisert dør EI30S: EI₂30S_a [B30]
- Brannklassifisert dør EI60CS: EI₂60CS_a

Enkelte vinduer må sees på som rømningsvindu **Rømningsvindu**

FORELØPIG

I	-	-	-	-
H	-	-	-	-
G	-	-	-	-
F	-	-	-	-
E	-	-	-	-
D	-	-	-	-
C	-	-	-	-
B	-	-	-	-
A	AFS	-	-	-
Rev.	Ktrl.	Revisjonen gjelder		Sign. Dato

Adresse: Kirkegata 31, Askim Plan underetasje	G/B/f-nr.: -	Dato: 11.06.2024	Målestokk: -/A3
Tegningstype: Branntegning	Filnavn: -	Tegn. nr.: BR.KIG31.00	Godkjent: AFS
Tegningen er utarbeidet av: tlf. 477 14 810 E-post: post@brannserviceost.com Evjeveien 5, 1814 Askim www.brannserviceost.no		Tegningsgrunnlag: Mottatt dwg	