



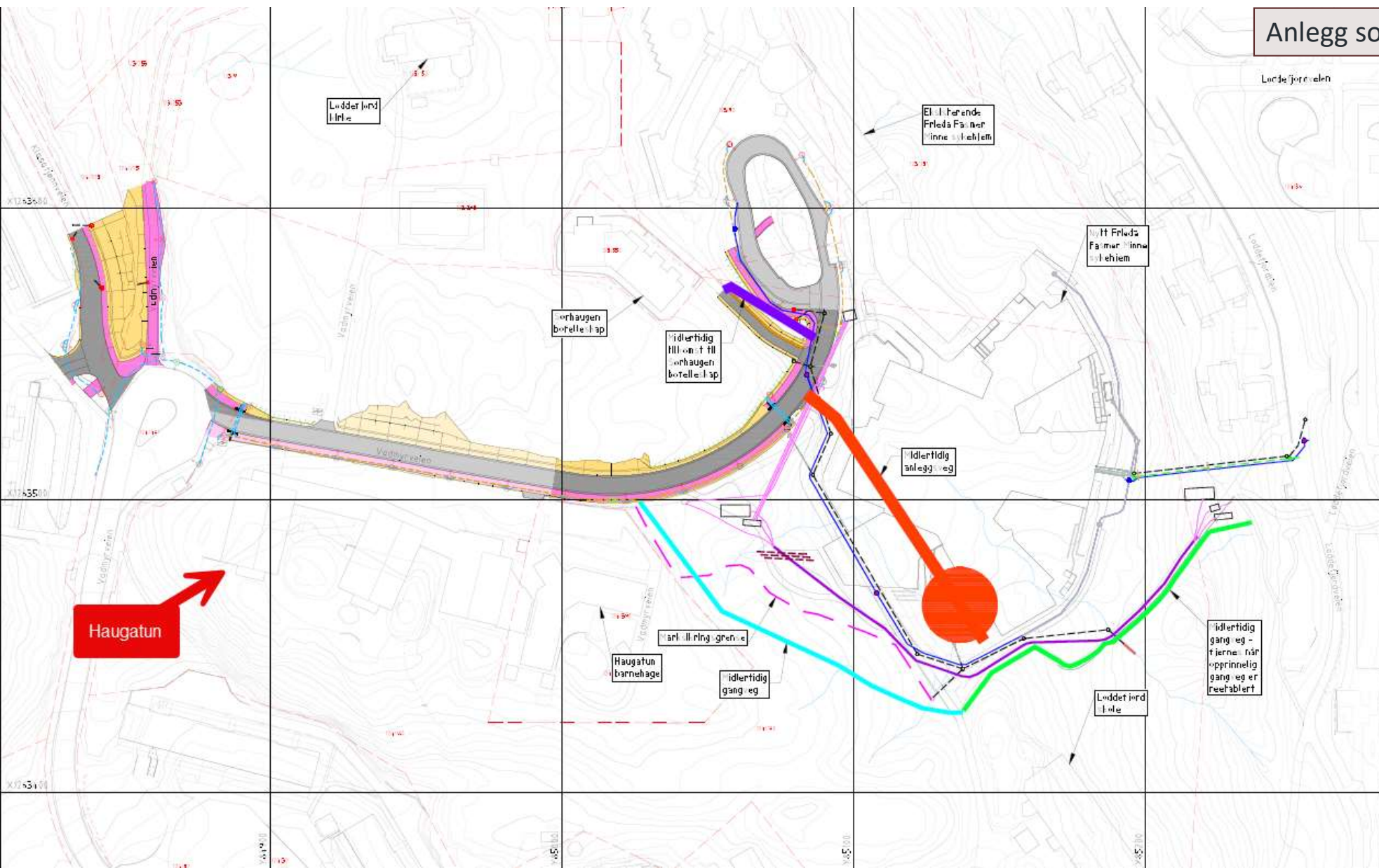
Anleggs- og arbeidspakkeoversikt

- Oversiktsplan
 - Anlegg som skal bygges
 - Stedsnavn
- Arbeidspakke 1 – Arbeider som ikke har en avhengighet til spenningsløs høyspent, inkludert alle arbeider for klargjøring av ny trase for høyspent og tilbakeføring av eksisterende gang- og sykkelsti.
- Arbeidspakke 2 - Arbeider som krever at høyspentledningene er spenningsløse
- Arbeidspakke 3 – Arbeider tett på spenningsatt høyspent med tilstedeværelse av BKK med leder for sikkerhet (LFS)



Oversiktsplan

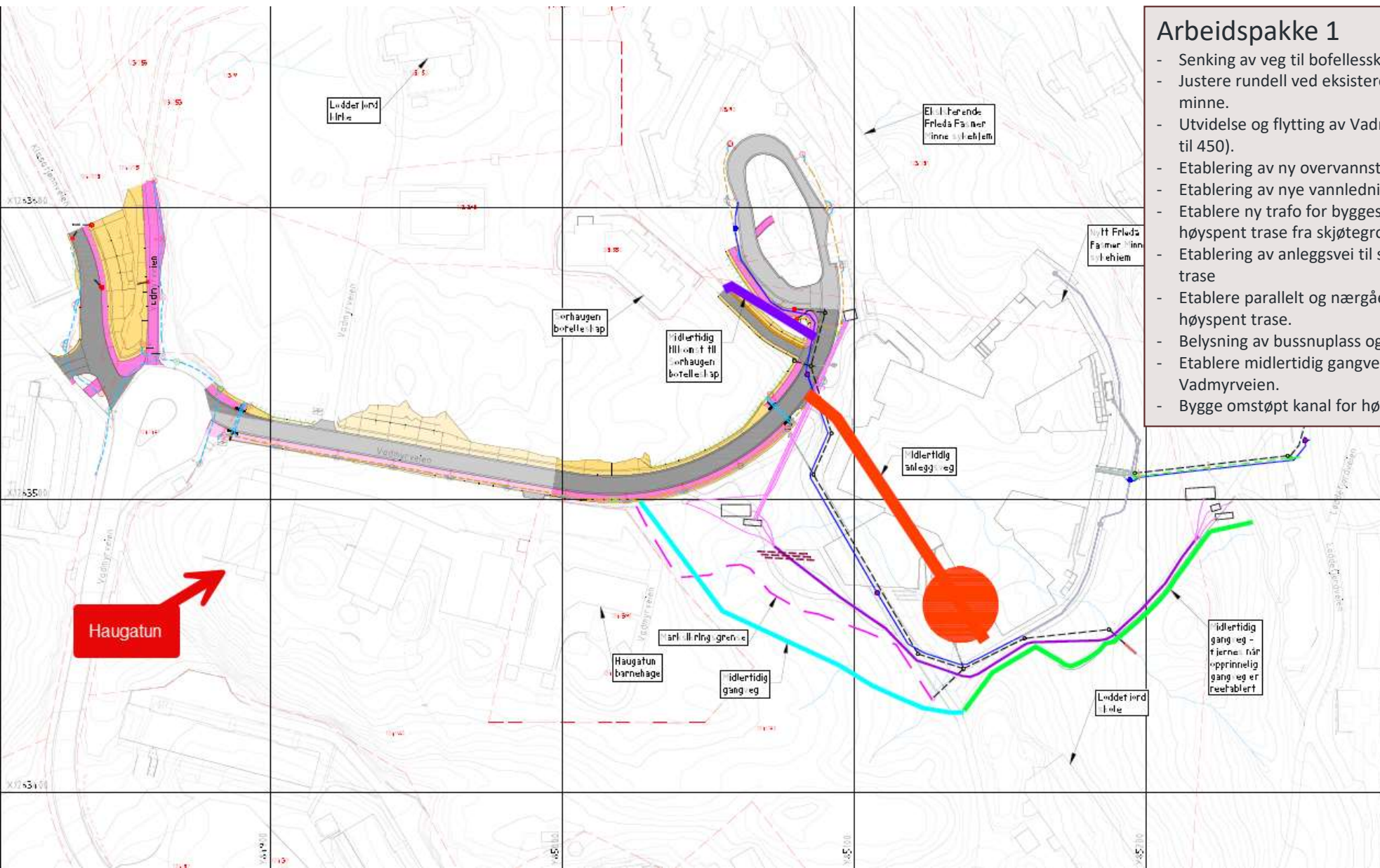
Anlegg som skal bygges





Arbeidspakke 1

Arbeider som ikke har en avhengighet til spenningsløs høyspent



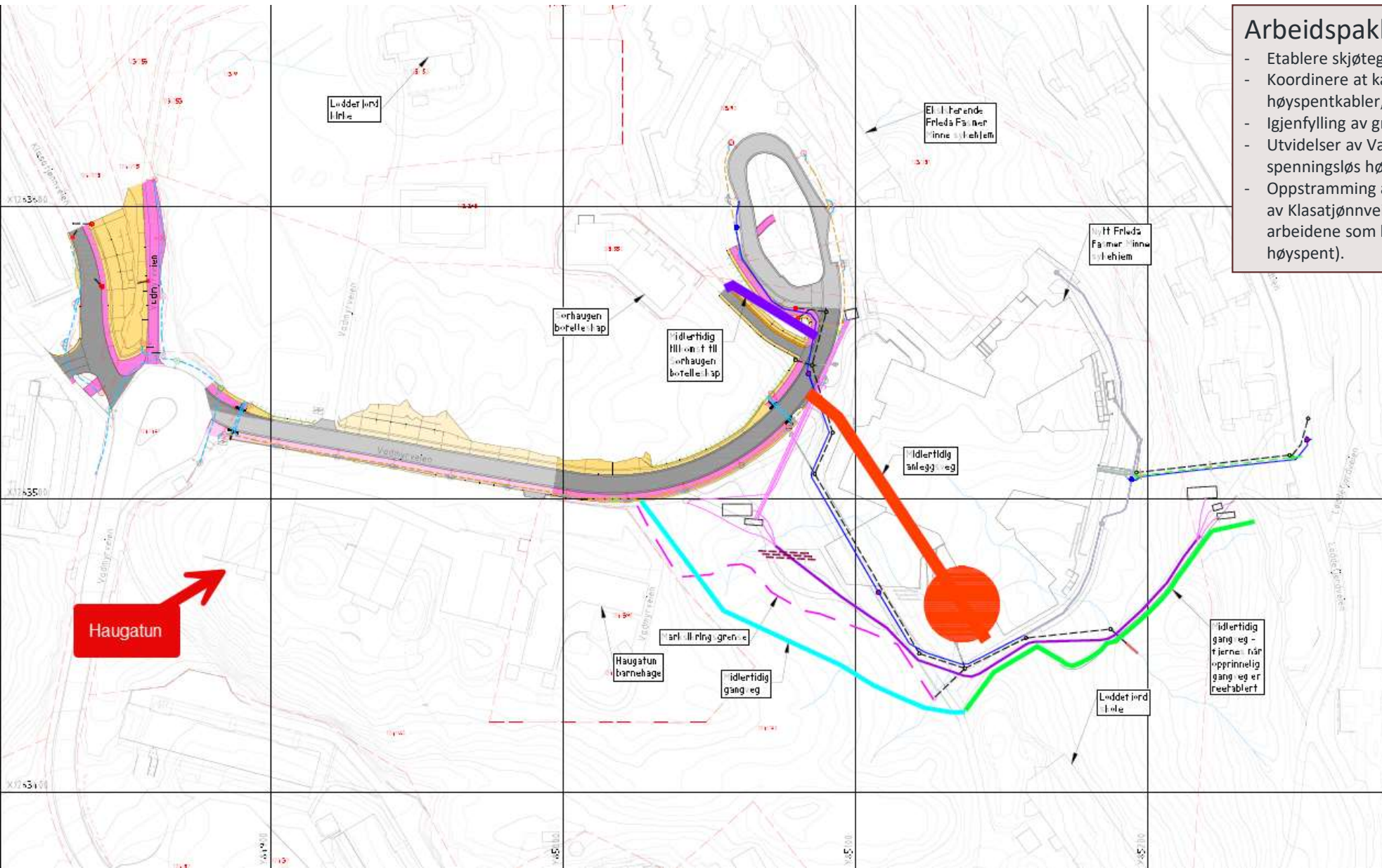
Arbeidspakke 1

- Senking av veg til bofelleskap.
- Justere rundell ved eksisterende Frieda Fasmers minne.
- Utvidelse og flytting av Vadmyrveien (fra profil 250 til 450).
- Etablering av ny overvannstrase
- Etablering av nye vannledninger
- Etablere ny trafo for byggestrøm med tilhørende høyspent trase fra skjøtegrep
- Etablering av anleggsvei til skjøtegreper og høyspent trase
- Etablere parallelt og nærgående VA anlegg til høyspent trase.
- Belysning av bussnuplass og Vadmyrveien.
- Etablere midlertidig gangveg fra Loddefjordlien til Vadmyrveien.
- Bygge omstøpt kanal for høyspent



Arbeidspakke 2

Alle arbeider som krever at høyspentledningene er spenningsløs

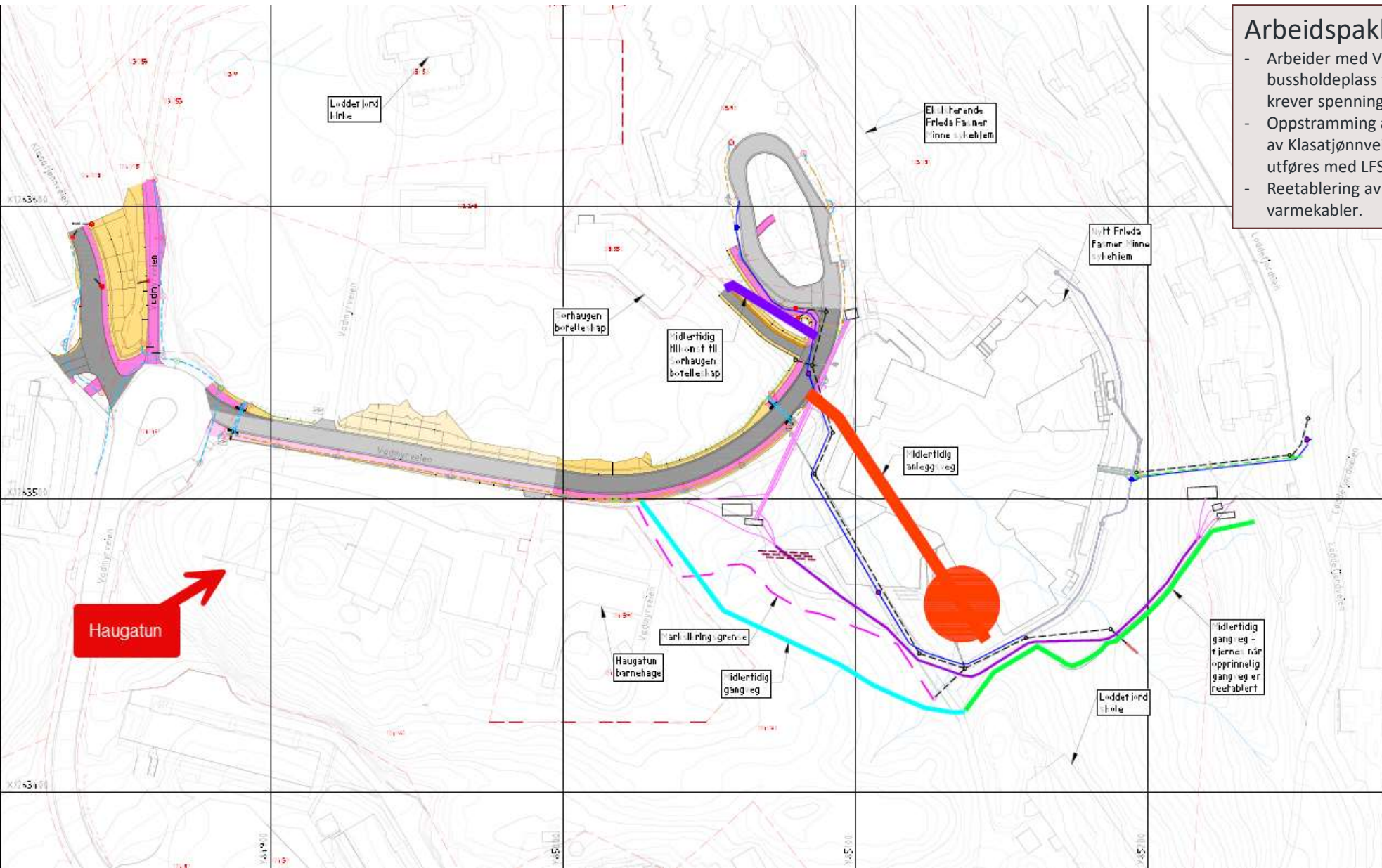


- ### Arbeidspakke 2
- Etablere skjøtegroper
 - Koordinere at kabeletater trekker høyspentkabler, og skjøter høyspent
 - Igjenfylling av grøfter
 - Utvidelser av Vadmyrveien som krever spenningsløs høyspent
 - Oppstramming av kryss og vegutvidelse av Klasatjønnveien m/fortau (de deler av arbeidene som krever spenningsløs høyspent).



Arbeidspakke 3

Arbeider tett på spenningsatt høyspent med tilstedeværelse av BKK med leder for sikkerhet (LFS)



- ### Arbeidspakke 3
- Arbeider med Vadmyrveien fra bussholdeplass til ca. profil 250 som ikke krever spenningsløs høyspent
 - Oppstramming av kryss og vegutvidelse av Klasatjønnveien m/fortau som kan utføres med LFS til stede
 - Reetablering av gang og sykkelveg med varmekabler.