

Bok 2

Inneholder:

- Bildevedlegg med oversikt over arbeidene som skal gjøres i museumsdelen

1033101 Gamlehaugen – Interiør hovedhus
K681 Møbeltapetserings-, draperings- og sømarbeider



Gamlehaugen

Bildevedlegg til tilbudsinvitasjon for møbeltapetserings-, draperings- og sømarbeider.

Bildevedlegget tar kun for seg arbeider som skal gjøres i museumsdelen av bygget.

1. Tilstandsvurdering
2. Hall
3. Damesalong
4. Musikkværelset
5. Biblioteket
6. Christian Michelsens kontor

Bergen, 16.07.2024



1. Tilstandsvurdering

Bevaringstjenestene for tekstil ved museumssenteret i Salhus gjorde en tilstandsvurdering av møblene i 2008, og konkluderte med at mange av tekstilene er ustabile og mange også i kritisk dårlig stand.

Skadene skyldes hovedsakelig lyseksposering og slitasje, men også feil luftfuktighet, feil håndtering og insekter.

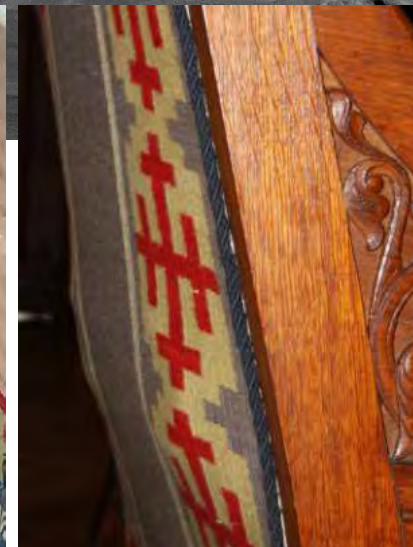
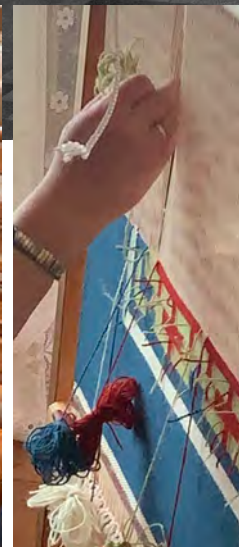


2. Hallen, møbler

Med tanke på møblene i hallen konkluderte bevaringstjenestene slik:

«Trekket på den eine eller kanskje begge sofaer er i strukturelt god nok stand til å verte ståande på Gamlehaugen etter reingjering og sikring av skadar. Dukane og dei vevde trekk på dei andre møblane er stort sett så falma og elles i så dårleg stand at det er foreslått å få vevd kopiar, slik at møblane kan trekkast om. Møbeltapetserar bør sjå på samanhengen mellom stopping og trekk og vurdere i kva tilfelle ein må gjere noko med stoppinga. Sjølv om treet i møblane viser tydelege teikn til tørkeskadar, så er dei solide møblane strukturelt stabile.»

I samråd med Riksantikvaren (RA) og Det kongelige hoff (DKH) besluttet Statsbygg at møblene skal trekkes om med nye vevde stoffer. Etter en del testing og veving av prøvestykker, er vever Anne Britt Lotsberg er nå godt i gang med produksjonen. Til nå er stoffer til tre stoler og ett sofasete ferdig.





Tabellen viser oversikt over møbler i Hallen som er tilstandsvurdert av tekstilkonservator i Salhus i 2008.

| | | |
|----|---------|------|
| 47 | GAH 8 a | Sofa |
| 48 | GAH 3 | Stol |
| 49 | GAH 4 | Stol |
| 50 | GAH 5 | Stol |
| 51 | GAH 6 | Stol |
| 52 | GAH 2 | Sofa |
| 53 | Stol | Stol |

| | | |
|----|-----------|----------------------------------|
| 54 | GAH 10 | Stol |
| 55 | GAH 11 | Stol |
| 56 | GAH 12 | Stol |
| 57 | GAH 13 | Krakk, avlang |
| 58 | GAH 14 | Krakk, kvadratisk |
| 59 | GAH 8 b-c | 2 puter, sofaputer (sofa er 8 a) |
| | | |

3. Damesalong, drapering

Damesalongen er per i dag restaurert ferdig med tanke på tapeter, portierer, møbler og teppe, og det er hengt opp silkegardiner av samme stoff som møblene, men det gjenstår draperier.

Det er kjøpt inn blondgardiner fra Morton Young & Borland sin kolleksjon Fraser sheer av typen Lucynda. Draperingen skal gjøres så likt som mulig draperingen vi har bilder av fra 1950-tallet.

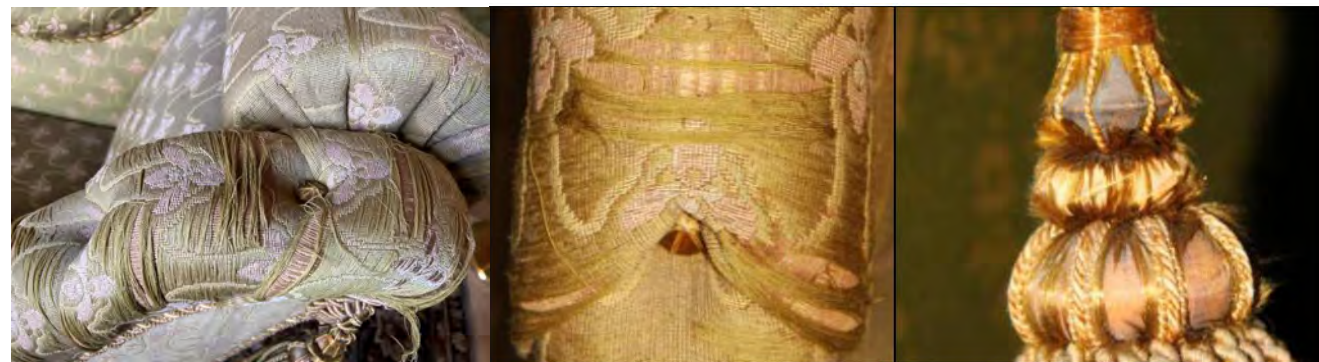


4. Musikkværelse, møbler

Bevaringstjenestene vurderte at en del av de originale tekstilene kunne konserveres for bevaring av det autentiske miljøet, men ikke for bruk.

I samråd med Riksantikvaren (RA) og Det kongelige hoff (DKH) har Statsbygg konkludert med at møblene skal trekkes om for bruk, fortrinnsvis med kopistoff. Men det skal også undersøkes i markedet om det finnes tekstiler som treffer godt på kvalitet, farge og mønster. RA har poengtert at møblene er kompliserte å trekke om, og fordrer en dyktig møbeltapetserer. RA vil stille høye krav til nøyaktig kopiering, også av bånd og dusker.

Bilde av situasjonen i 1910



Detaljer av skader 2008

Venstre: slitasje og nedbrutte fibre på stol og sofa.

Høyre: slitasje dekorelement stol.



Tabellen viser oversikt over møbler i musikkværelset som er tilstandsvurdert av tekstilkonservator i Salhus i 2008.

(På bildene er musikkværelset under restaurering, og mangler tapet, portier, malerier på veggene og vegg-til-vegg teppe)

| | | |
|----|-------------|---|
| 23 | GAH 635 | SOFA |
| 24 | GAH 636 A-D | LENESTOLER |
| 25 | GAH 637 | LENESTOL U ARMLENER |
| 26 | GAH0317 | LENESTOL M ARMELENER (LIK 27 GAH 351) |
| 27 | GAH 351 | LENESTOL MED ARMLENER (LIK 26 GAH 317) |
| 28 | GAH 660 A-D | 4 PUTER, SOFAPUTER |
| 30 | GAH 579 A-B | 2 STOLER (C-D ER REGISTRERT, MEN ER I ET ANNET ROM) |





Over: opprinnelige farger funnet innerst i vrenge dusker

4. Musikkværelse, Gardiner

Det er besluttet at vinduene skal draperes med blondgardiner så nær som mulig likt det bildene fra 1950-tallet viser.

De hvite tette gardinene er trolig kommet opp etter Christian Michelsens tid for å skjerme mot lys, og skal ikke monteres. (Lysskjermingen er erstattet med mørke rullegardiner som ikke blokkerer utsyn helt)

For drapering er det kjøpt inn blondgardiner fra Morton Young & Borland sin kolleksjon Fraser Sheer, av typen Melrose.

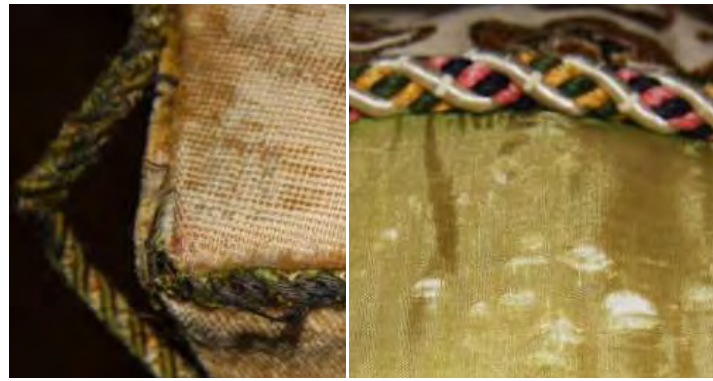


5. Bibliotek, møbler

Bevaringstjenestene har funnet falming og en del skader på møblene også i Biblioteket, men også at tekstilene generelt sett er strukturelt sterke.

Det er derfor mulig i større grad å gå for en rengjøring og konservering av møblene her enn i de andre rommene.

Det er ikke besluttet hvor mange av møblene som skal konserveres og hvor mange som skal restaureres her.





Tabellen viser oversikt over møbler i biblioteket som er tilstandsvurdert av tekstilkonservator i Salhus i 2008.

| | | | | | |
|----|-------------|------------------------------|----|-------------|------------------------------|
| 12 | GAH 576 A-C | 3 lenestoler | 17 | GAH 509 A | Pute, sofapute |
| 13 | GAH 577 A-B | 2 lenestoler | 18 | GAH 133 | Pute, sofapute |
| 14 | GAH 422 | 1 lenestol (lik GAH 577 A-B) | 19 | GAH 261 A-B | 2 puter, sofaputer |
| 15 | GAH 580 | Sofa, stoppa | 20 | GAH 134 | Pute, sofapute (lik GAH 135) |
| 16 | GAH 583 | Sofa, høy rygg | 21 | GAH 135 | Pute, sofapute (lik GAH 134) |

6. Christian Michelsens kontor

Bevaringstjenestene har funnet falming og en del skader på møblene også i C.M.s kontor, men også at tekstilene er strukturelt mye bedre enn i de andre rommene, og tåler noe bruk.

Det er derfor mulig i større grad å gå for en rengjøring og konservering av møblene her enn i de andre rommene.

Det er ikke besluttet hvor mange av møblene som skal konserveres og hvor mange som skal restaureres her.

Det er kjøpt inn blondegardiner fra Morton Young & Borland sin kolleksjon Fraser Sheer, av typen Melrose. Disse skal monteres og draperes så likt som mulig som det bildedokumentasjonen viser.





Tabellen viser oversikt over møbler i Christian Michelsens kontor som er tilstandsvurdert av tekstilkonservator i Salhus i 2008.

| | | |
|---|-------------|---------------------------|
| 2 | GAH 502 A-D | 4 salongstoler u/ armlene |
| 3 | GAH 503 | Sofa |
| 4 | GAH 504 A-B | 2 lenestoler |
| 5 | GAH 506 | Chaiselongue |
| 6 | GAH 508 A | Pute |
| 7 | GAH 510 | Pute |
| 8 | GAH 511 | Pute |