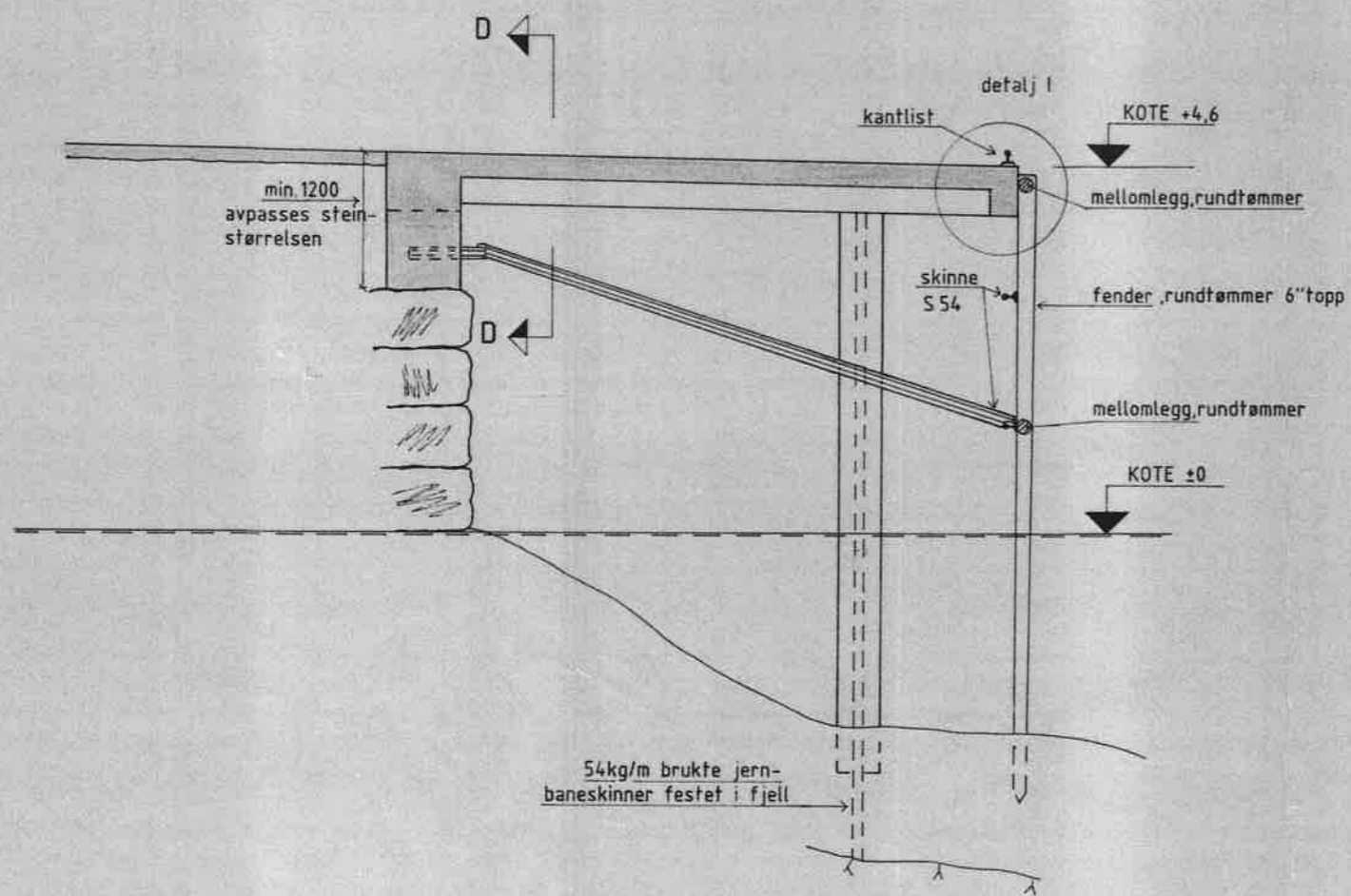


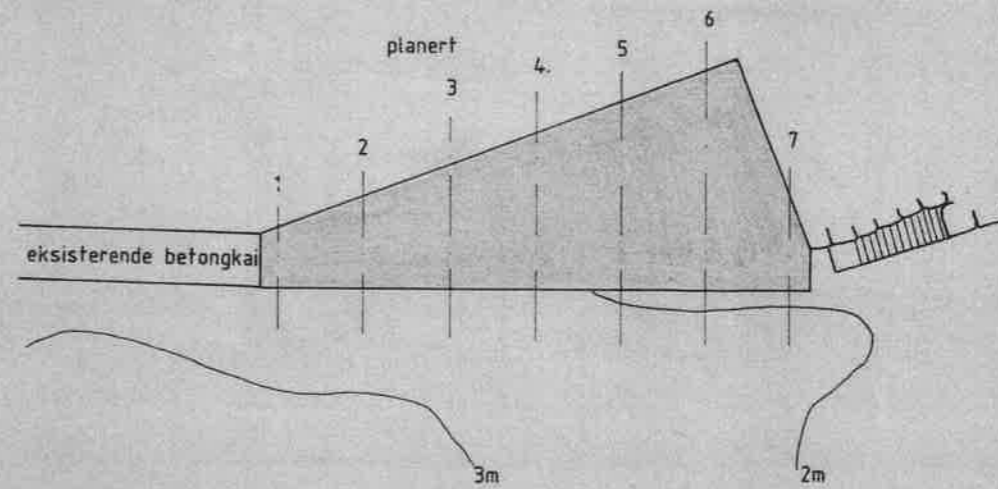
OPPRISS AV KAIFRONT A-A
M=1:50

Kai Øst

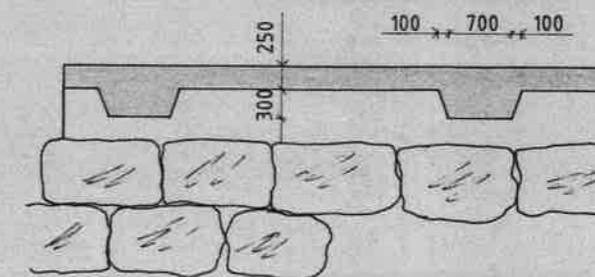
VEDLIKEHOLDSSTASJONEN	Målestokk:	Teqn. sept.88 LH
	1:50	Trac. sept.88 LH
KAIFORNYELSE		Kfr.
Oppriss av kaifront	Erstatning for:	
KYSTVERKET	Arkivnummer	
.....4.....distrikt	Distr.	4:27-88 c
Distriktsjef	Erstattet av:	



SNITT AV KAI B-B
M=1:50



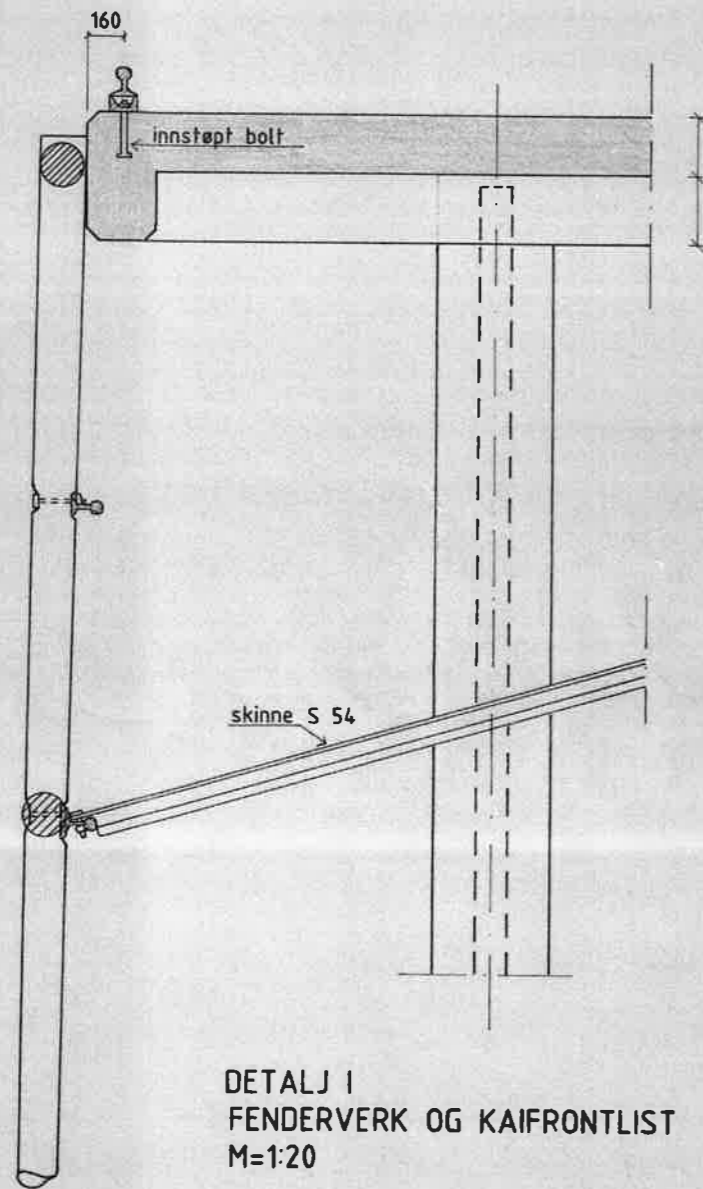
SITUASJONSPLAN
M=1:200



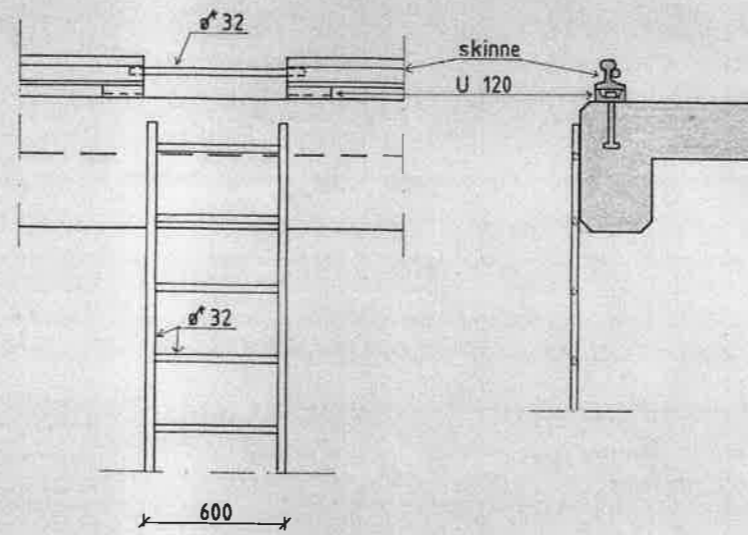
SNITT D-D
M=1:50

Kai øst

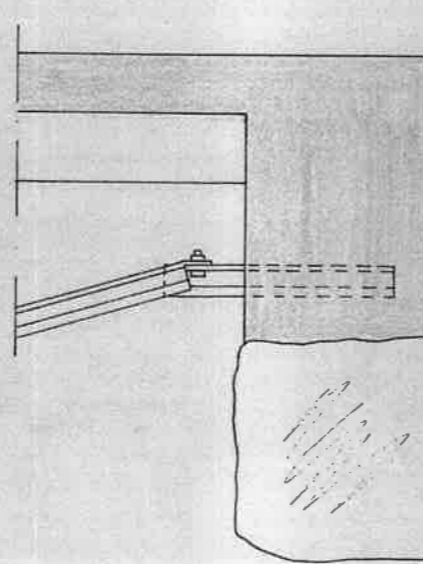
VEDLIKEHOLDSSTASJONEN KAIFØRNYELSE Snitt av kai og situasjonsplan	Målestokk:	Tegn. sept.88 L.H
	1:50	Trac. sept.88 L.H
KYSTVERKET4.....distrikt	1:200	Kfr.
	Erstatning for:	
	Arkivnummer	
	Distr. 4:27-88d	
	Erstattet av:	



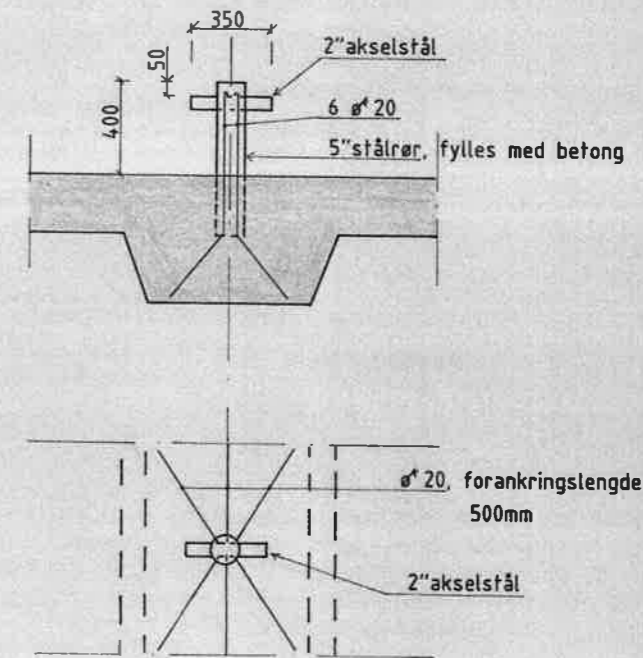
DETALJ I
FENDERVERK OG KAIFRONTLIST
M=1:20



DETALJ II
LEIDER OG KAIFRONTLIST
M=1:20



DETALJ FESTE BAKMUR
M=1:20



DETALJ III
20 TONN PULLER
M=1:20

Kai øst

VEDLIKEHOLDSSTASJONEN	Målestokk:	Tegn. sept. 88 L.H
	1:20	Trac. sept. 88 L.H
KAIFORNYELSE Detaljer	Erstatning for:	Kfr.
KYSTVERKET	Arkivnummer	
.....distrikt	Distr.	4:27-88e
Distriktsjef	Erstattet av:	