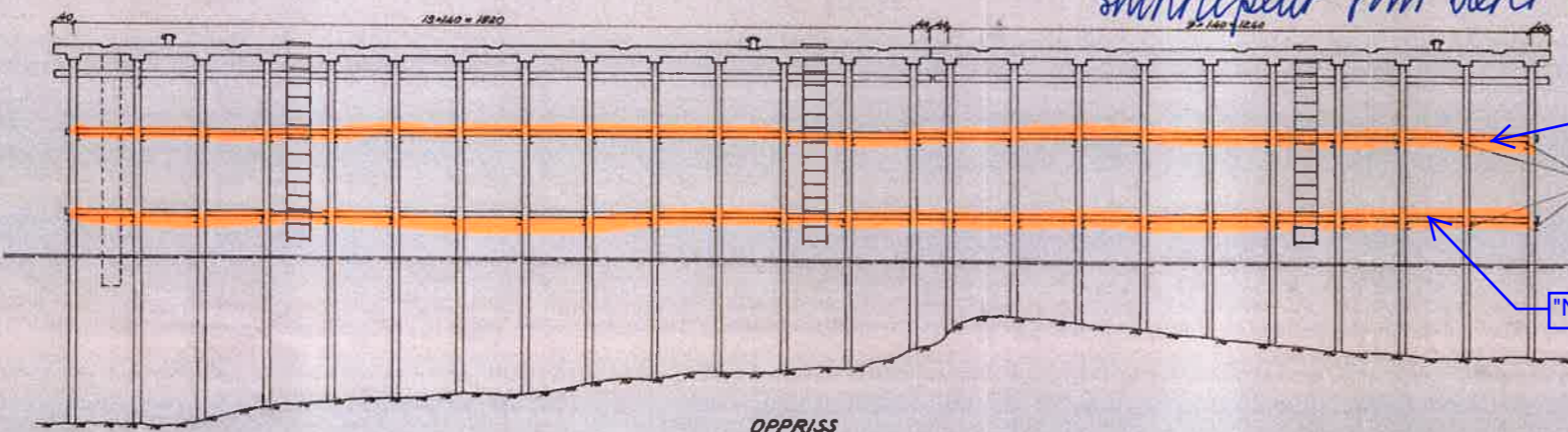
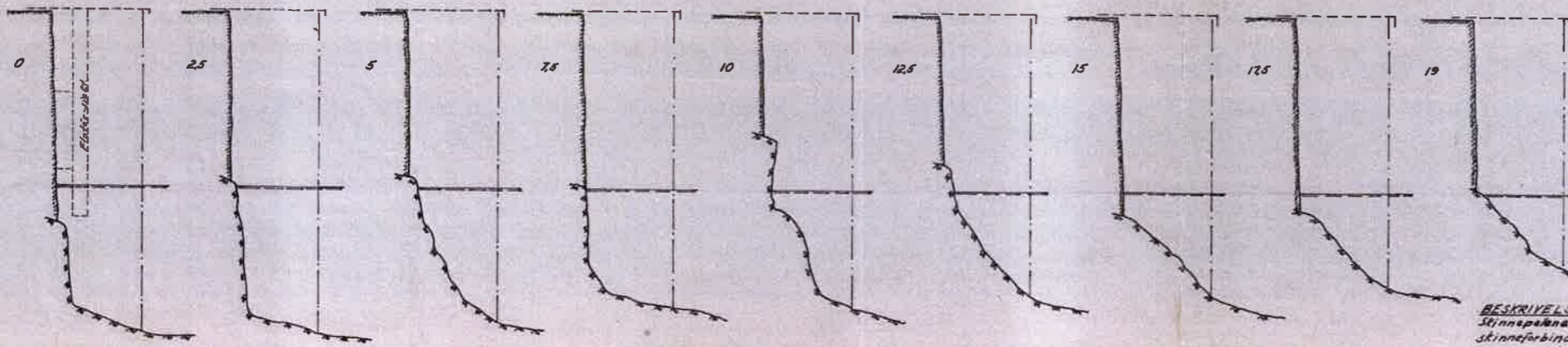


GRUNNPLAN  
M=1:100

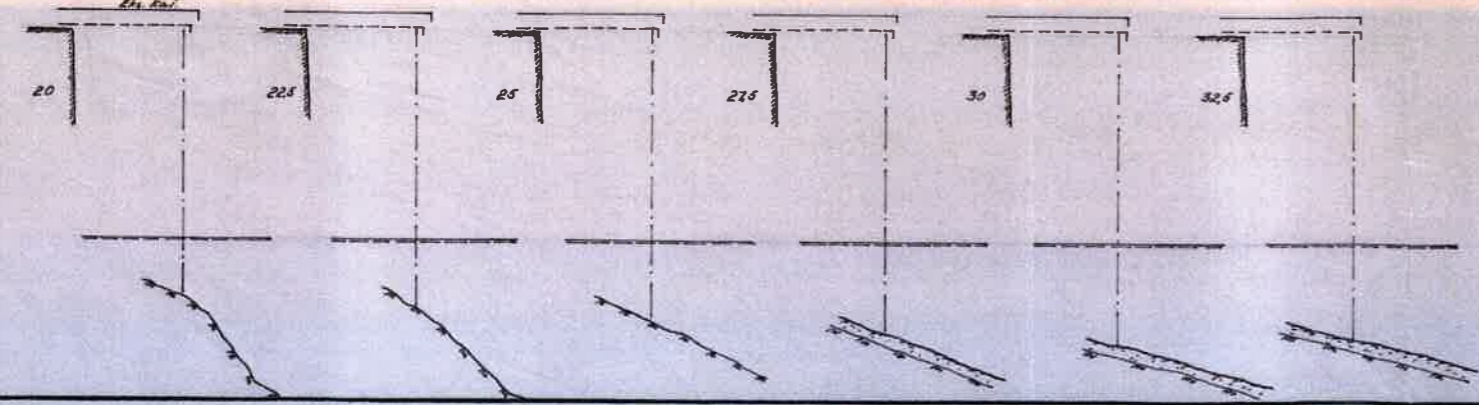
Teringskader på anstigning og skinnepelur som berer kai.



OPPRISS  
M=1:100



PROFILER  
M=1:100



**MATERIELLISTE:**  
Jernbanskiner 40kg

	Byggetrinn I	Byggetrinn II
Peler	4 à 8,5 = 36,0 m	4 à 7,0 = 28,0 m
	5 à 8,0 = 40,0 "	3 à 6,5 = 19,5 "
	4 à 7,5 = 30,0 "	3 à 6,0 = 18,0 "
	1 à 7,0 = 7,0 "	
	113,0 m	65,0 m
Skinner i ribber	14 à 2,6 = 36,4 "	10 à 2,6 = 26,0 "
Tverranstivning, øvre	14 à 2,6 = 36,4 "	10 à 2,6 = 26,0 "
nedre	14 à 2,5 = 35,0 "	10 à 2,5 = 25,0 "
Langsg anstivning	2 à 1,90 = 3,80 "	2 à 1,30 = 2,60 "
Stråranstivning	6 + 5 = 11,0 "	
	268,8 m	160,3 m

L-stål L 180x110x10	40 m	28 m
Pullere	2 stk	1 stk
Leidere	2 "	1 "
Betong B 300 ALL I	12,7 m³	9 m³
Sement	115 sekker	85 sekker
Sand	85 hl	60 hl
Singel	85 hl	60 hl
ALL II		
Sement	160 sekker	115 sekker
Grus (muddelstørnet)	120 hl	90 hl
Forsteking		
1" bord	70 m²	50 m²
2" 4"	52 à 1,05 = 55 m	36 à 1,05 = 38 m
+ 1,0 "	2,0 "	+ 2,1 "
	55 m	65 m
4" 4"	26 à 1,05 = 28 m	18 à 1,05 = 19 m
+ 1,2 "	1,0 "	+ 1,1 "
	40 m	30 m
4" 6"	30 à 2,9 = 87 m	22 à 2,9 = 64 m

**Armering (se detaljer)**

**Fenderverk**

6" 6" kreosolimpr. (dyppimpr.)	14 à 3,9 = 55 m	10 à 3,9 = 39 m
2 1/2" 6" Balden impr.	14 à 3,8 = 54 m	10 à 3,8 = 38 m

**Førbindelsesmidler**

Benyttelse	Anvendelse	Dimensjon	Mengde	Merke
Pinnestruer, pak.	Oppheng av forst.	3/8" 400mm	20 stk	20 stk
Substansstrue	Faste av fenderverkt	3/8" 200mm	90 "	60 "
			150 "	150 "
	Før monterings	1/2" 100"	50 "	30 "
		1/2" 100"	60 "	40 "
		1/2" 100"	100 "	60 "
			160 "	160 "
Spiker, galvan.	Faste av stifterbrett	120/42	5 kg	3 kg
			6 "	4 "
			10 "	10 "
			10 "	6 "
			16 "	16 "

**Div. materialer**  
Darex AEA 5L  
Fibas fugeplate 1m² (Fjaldhammer Orug)  
Jco-Rubb A 3L

**BESKRIVELSE:**  
Skinnepelur settes på fjell og der boret hull for feste av skinnene. Samtlige skinneneforbindelser sveises.  
Vinkel for ytre opplegg av forsteking sveises til skinnene. Andre vinkel opplegg opphenges i 3/8" pinnestruer fastet til ribbe-skinners flens.  
Forsteking forarrig samt armering fremgår av tegn nr 27-85. Samme tegn viser en bredde av støpt kaiplatt på mur til 1,5m x 1,5m. Denne kan utvides om behov til f.eks 2m eller at armeringsnett i størfeltet 2x5m i høre kan innpasse. Armeringsnett og armeringsstikk skal benyttes.  
All betong skal være av kvalitet B300 eller bedre. Den skal tilsettes Darex AEA luftpartikkelsettning eller bruksanvisning. Betongen skal vibreres.  
Ved støping nedsettes armering til forankring av betongrøttel for hus vannstandsmåler.

Kai vest

S.H.V.'s VEDLIKEHOLDSTASJON, KABELVÅG

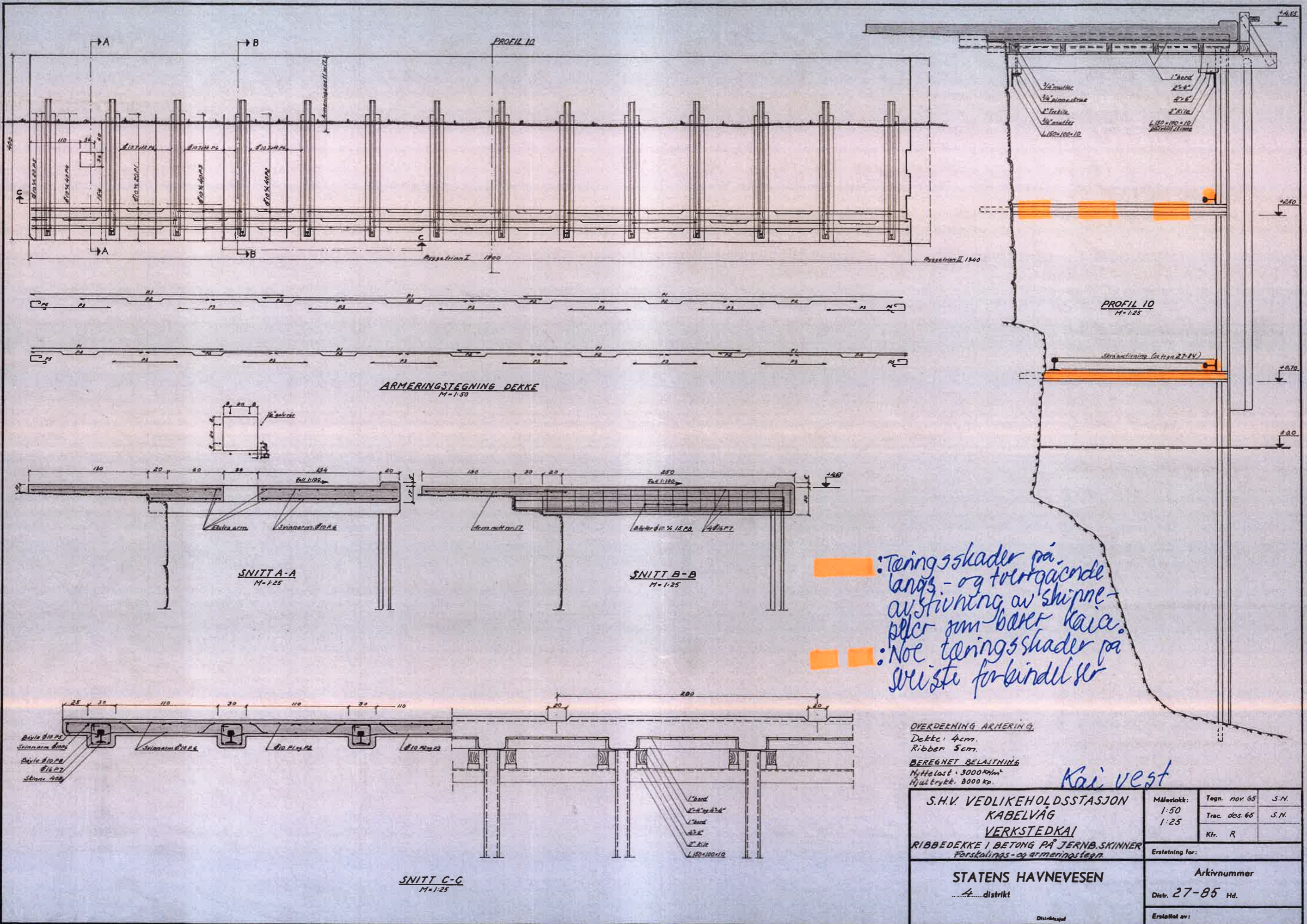
**VERKSTEDKAI**  
RIBBEDEKKE I BETONG PÅ JERNSKINNER.  
Grunnplan, oppriss og profiler.

Målestokk:	Tegn. des. 65	S.N.
1:100	Trec. des. 65	S.N.
	Kh. R	
Erstatning for:		
Arkivnummer		
Dist. 27-84 Md.		
Erstattet av:		

STATENS HAVNEVESEN  
4. distrikt

Distriktnr

Format A2



■ Tørringsskader på langs- og tværgående armering af stivning af skinnepæler som bærer kaien.  
 ■ Noe tørringsskader på svæste forbindelser

OVERDERNING ARMERING  
 Dække: 4cm.  
 Ribber: 5cm.  
 BEREGNET BELASTNING  
 Middelast: 3000 kg/m<sup>2</sup>  
 Hjultryk: 3000 kp.

Kai vest

S.H.V. VEDLIKEHOLDSTASJON KABELVÅG VERKSTEDKAI RIBBEDEKKE I BETONG PÅ JERNB.SKINNER Forskalings- og armerings tegn.	Målestokk: 1:50	Tegn. nov. 65	S.N.
	1:25	Tec. des. 65	S.N.
		Ktr. R	
STATENS HAVNEVESEN .....distrikt		Erstatning for: Arkivnummer Distr. 27-85 Hd.	
		Erstatet av:	