

Anbudsområdet: Bergenhus 5009

Statistikk for kontraktområdet Bergenhus 5009 og aktivitet i 2023

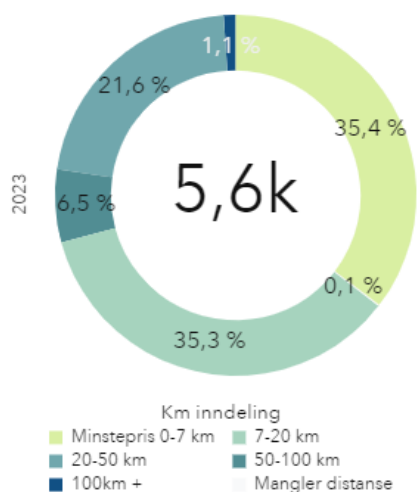
PasientKlarFraAar ▲	Total		2023			
Biltypebehov ▲			Vanlig bil			
Henting i området ▲			Hentet av avtalepart		Hentet av andre transportører	
Km inndeling ▲	Antall rek	snitt distanse pr rek	Antall rek	snitt distanse pr rek	Antall rek	snitt distanse pr rek
Total	9 508	23,2	5 591	17,9	3 917	30,8
Minstepris 0-7 km	2 387	3,3	1 978	3,3	409	3,5
7-20 km	3 316	13,3	1 973	13,3	1 343	13,4
20-50 km	2 644	31,1	1 209	30,3	1 435	31,7
50-100 km	981	67,4	364	64,7	617	69,1
100km +	171	116,9	60	115,9	111	117,4
Mangler distanse	9	.	7	.	2	.

Tabellen viser behovet for transport til ca. 9 500 rekvisjoner ut fra området i kategorien liten bil i 2023 og fordelingen av antall rekvisjoner i km-lengde kategorier. Avtaletransportør i 2023 utførte ca. 60 % av volumet, mens det resterende ble bestilt og utført av andre transportører ved samkjøring eller returbiler.

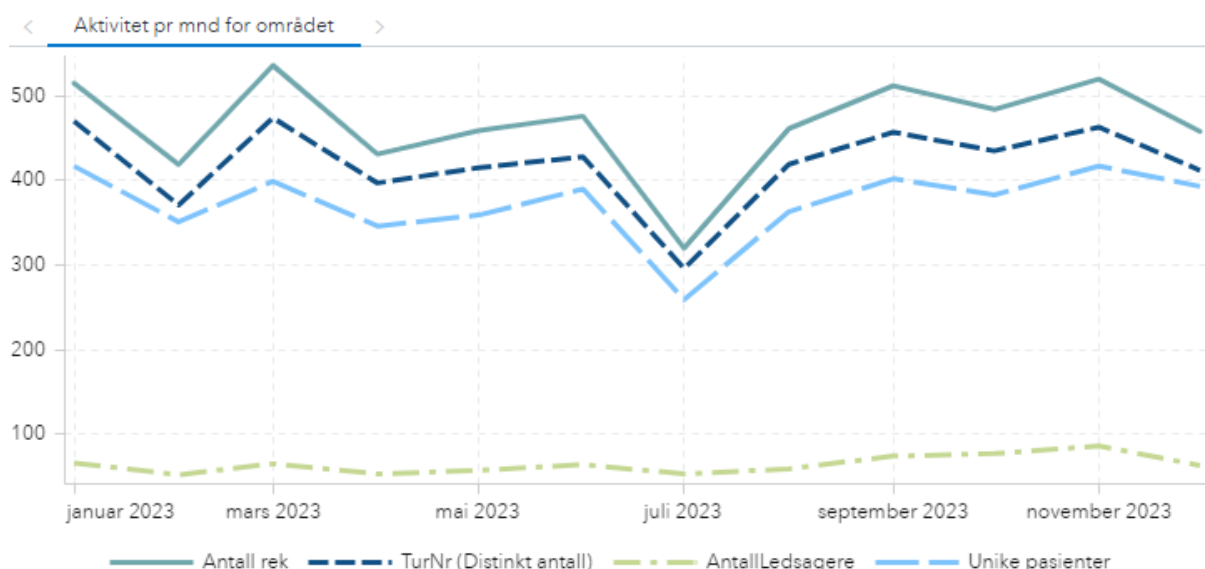
Ca. 5 600 rekvisjoner utført av avtaletransportør i området i 2023. Viser her fordelingen av kommuneinterne (ca. 75 %) og kommunekryssende rekvisjoner (ca. 25 %) med snitt distanse pr rekvisisjon:

PasientKlarFraAar ▲	2023			
Biltypebehov ▲	Vanlig bil			
Henting i området ▲	Hentet av avtalepart		Hentet av andre transportører	
Type (utledet) ▲	Antall rek	snitt distanse pr rek	Antall rek	snitt distanse pr rek
Total	5 591	17,9	3 917	30,8
Kommuneinterne	4 169	9,3	1 845	12,2
Kommunekryssende	1 422	42,9	2 072	47,3

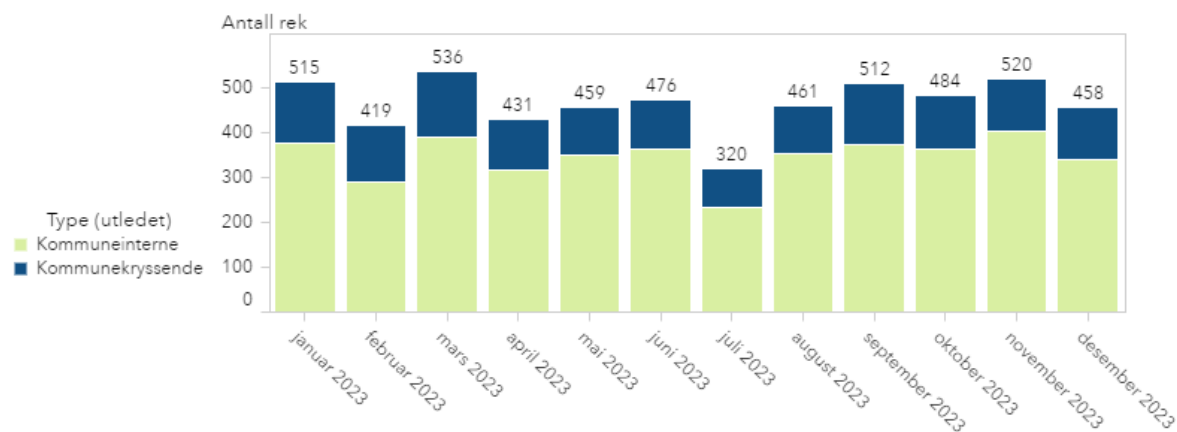
Ca. 5 600 rekvisisjoner utført av avtaletransportør i området i 2023, fordelt på kategorier for km lengde:



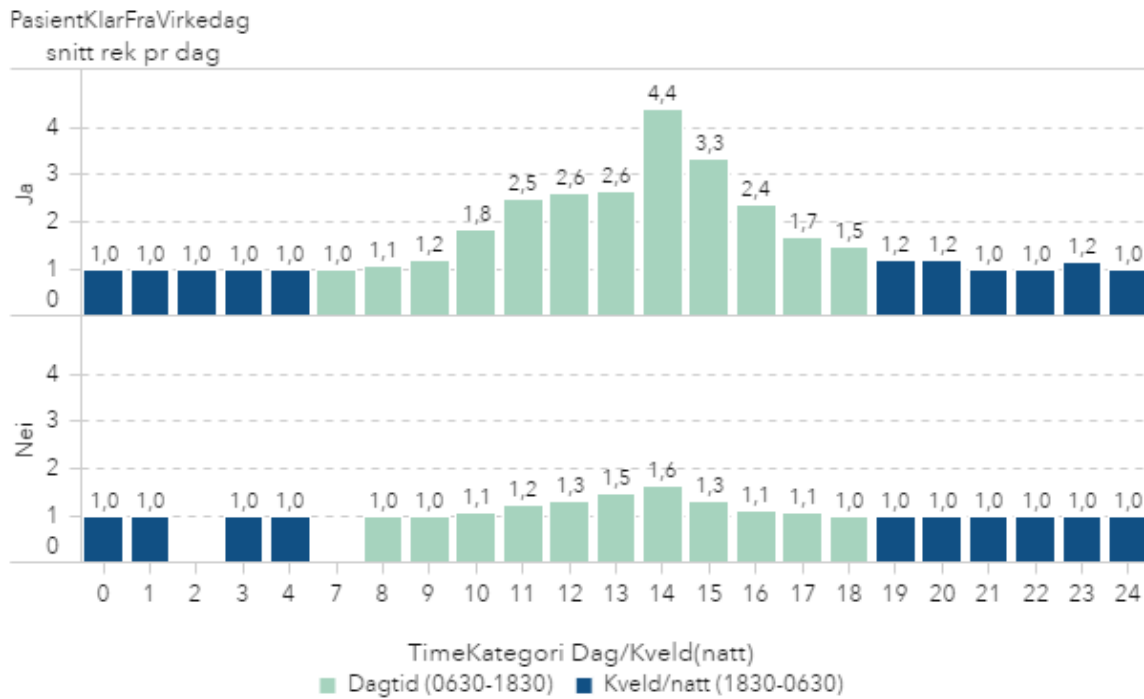
Aktivitet for avtaletransportør i området i 2023 - viser antall turer (oppdrag) og antall rekvisisjoner pr mnd:



Aktivitet for avtaletransportør i området i 2023 - viser fordelingen av kommuneinterne og kommunekryssende rekvisisjoner i antall pr mnd:



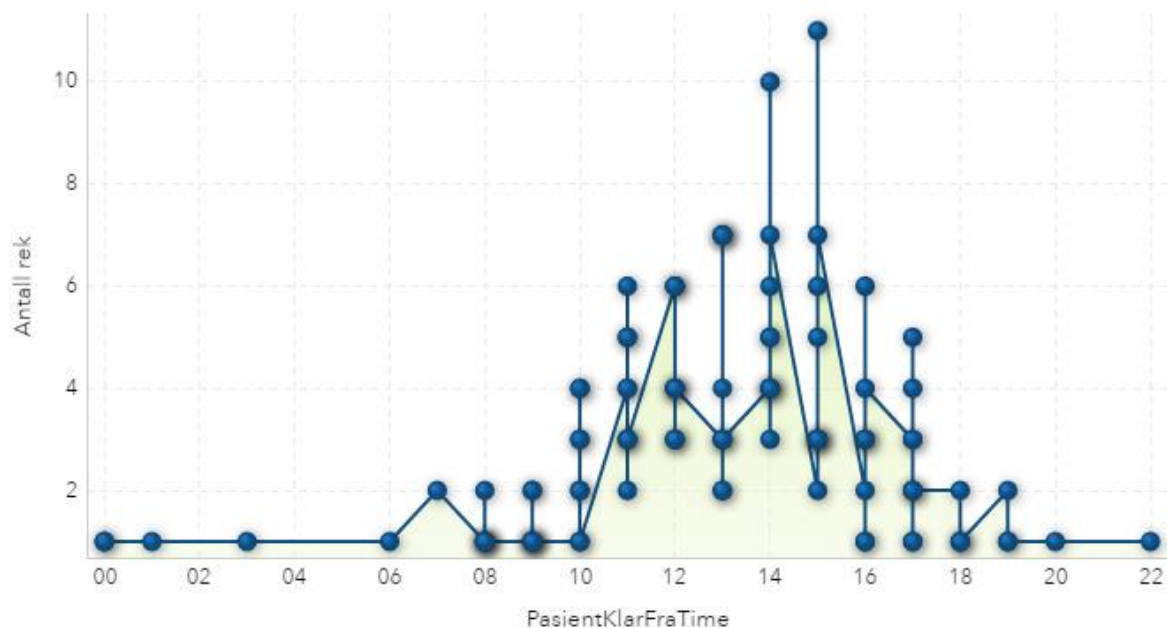
Aktivitet/rekvisisjoner i snitt pr time (rekvisisjoner med KlarFraTidspunkt) for avtaletransportør i området i 2023 (juli og desember er ekskludert) fordelt på hverdag («Ja») og helg («Nei»):



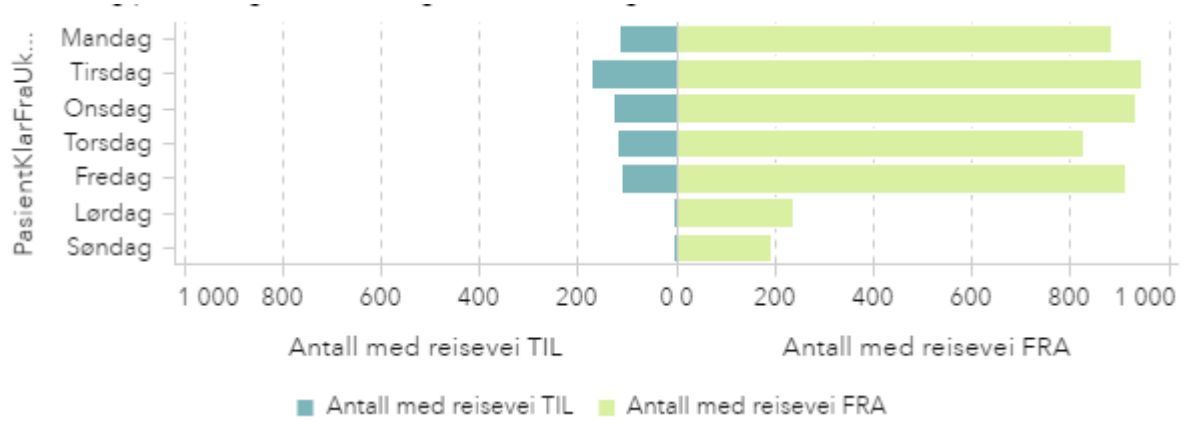
Søylediagrammet viser at det er behov for reiser hele døgnet, men at aktiviteten er høyere på dagtid og hverdager. I time 14 var aktiviteten i snitt høyest både på hverdager og i helgen i 2023.

Direktebestilling	Andel reisevei TIL	Kveld/natt (1830-0630)	Andel i helg
79,6 %	11,8 %	4,3 %	7,9 %

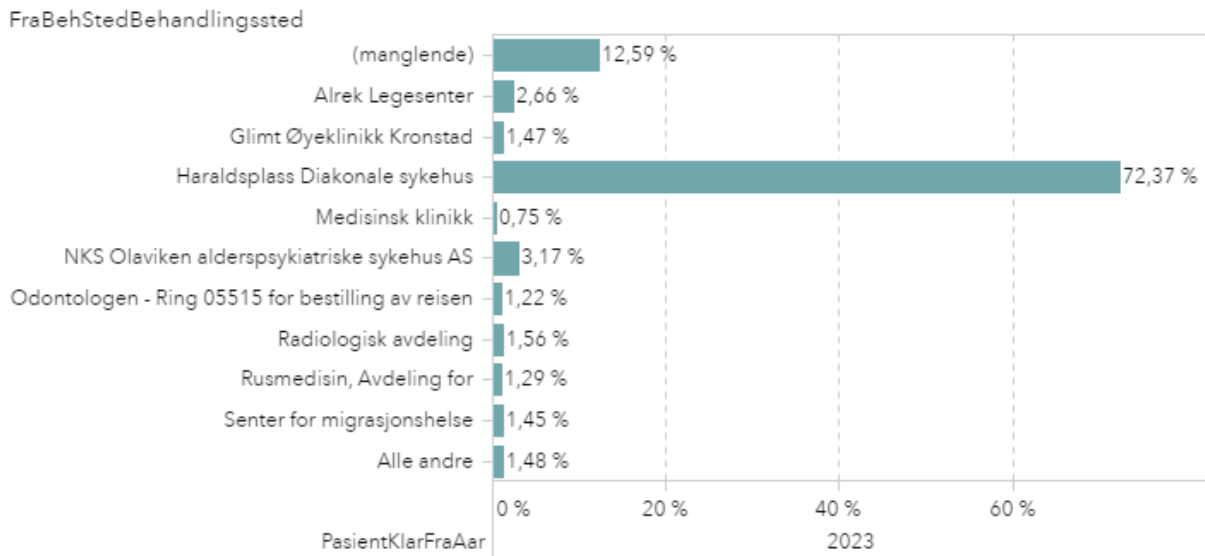
Aktivitet / rekvisisjoner for avtaletransportør som viser fordelingen av rekvisisjoner pr dag pr time på de 10 travleste dagene i 2023:



Aktivitet/rekvisisjoner pr ukedag for avtaletransportør i 2023 fordelt på TIL behandling (ca. 12 %) og FRA behandling (ca. 88 %):

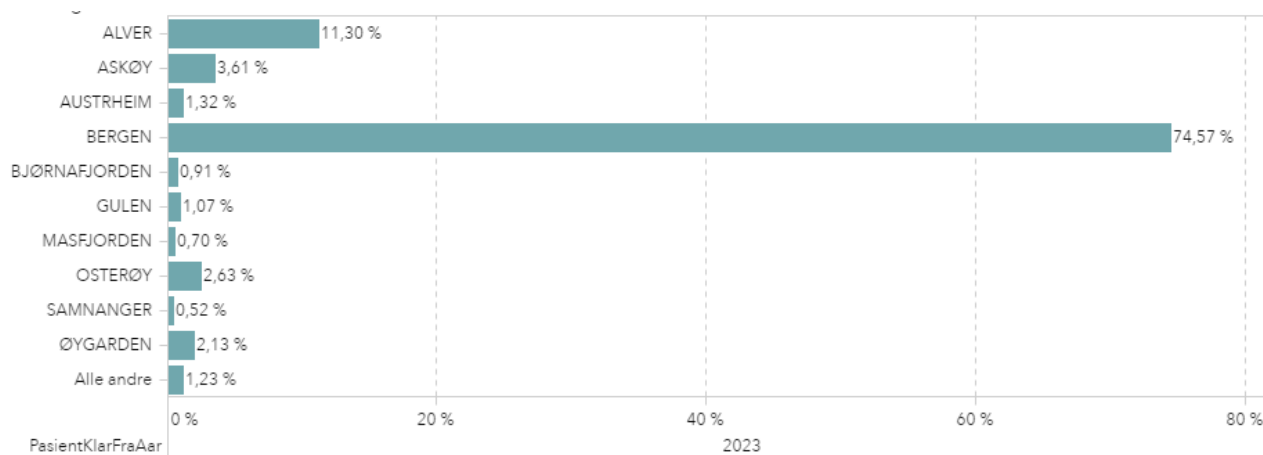


Tabellen viser topp 10 behandlingssteder i området med flest rekvirerte reiser FRA behandling i 2023:

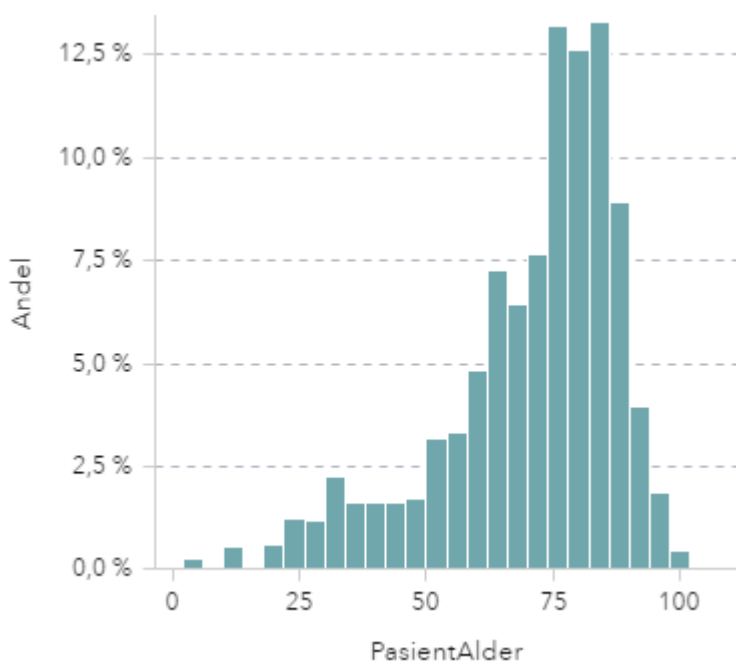


Oversikten viser at Haraldsplass Diakonale sykehus står for over 70 % av behovet i området.

Oversikten viser topp 10 Leveringskommuner ved reise fra området for avtaletransportør i 2023:



Oversikten viser aldersfordelingen på pasienter ved reise fra området for avtaletransportør i 2023. Det er en høy andel eldre pasienter i området:



Fordi området har et sykehus, var det ca. 80 % direktebestillinger i 2023 (ca. 88 % var reiser FRA behandling) og 4,3 % med henting kveld/natt (1830-0630).

Lav andel barnesete behov og noe mer behov for støtte og hjelp til og fra transportmiddel.

Barnesete behov	Lav innstigning	Allergibil	Andel IA behov ▲	Andel TMS behov
0,3 %	1,1 %	0,2 %	0,4 %	0,8 %

For oversikt over spesielle behov som kan benyttes, se vedlegg «Spesielle behov_SUTI attributter_HelseBergen»

Anbudsområdet: Årstad 5058

Statistikk for kontraktområdet Årstad 5058 og aktivitet i 2023

PasientKlarFraAar ▲	Total		2023			
Biltypebehov ▲			Vanlig bil			
Henting i området ▲			Hentet av avtalepart		Hentet av andre transportører	
Km inndeling ▲	Antall rek	snitt distanse pr rek	Antall rek	snitt distanse pr rek	Antall rek	snitt distanse pr rek
Total	9 356	6,5	8 904	5,8	452	19,5
Minstepris 0-7 km	6 632	2,4	6 554	2,4	78	3,5
7-20 km	2 132	11,7	1 895	11,5	237	12,8
20-50 km	395	28,1	285	27,6	110	29,3
50-100 km	56	68,7	36	65,8	20	73,8
100km +	19	257,0	12	339,2	7	115,9
Mangler distanse	122	.	122	.	—	.

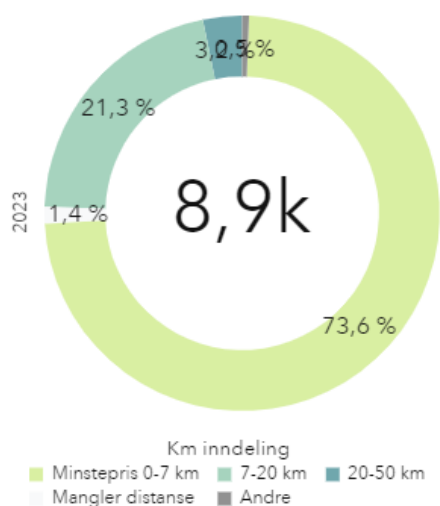
Tabellen viser behovet for transport til ca. 9 350 rekvisisjoner ut fra området i kategorien liten bil i 2023 og fordelingen av antall rekvisisjoner i km-lengde kategorier.

Avtaletransportør i 2023 utførte ca. 95 % av volumet, mens det resterende ble bestilt og utført av andre transportører ved samkjøring eller returbiler.

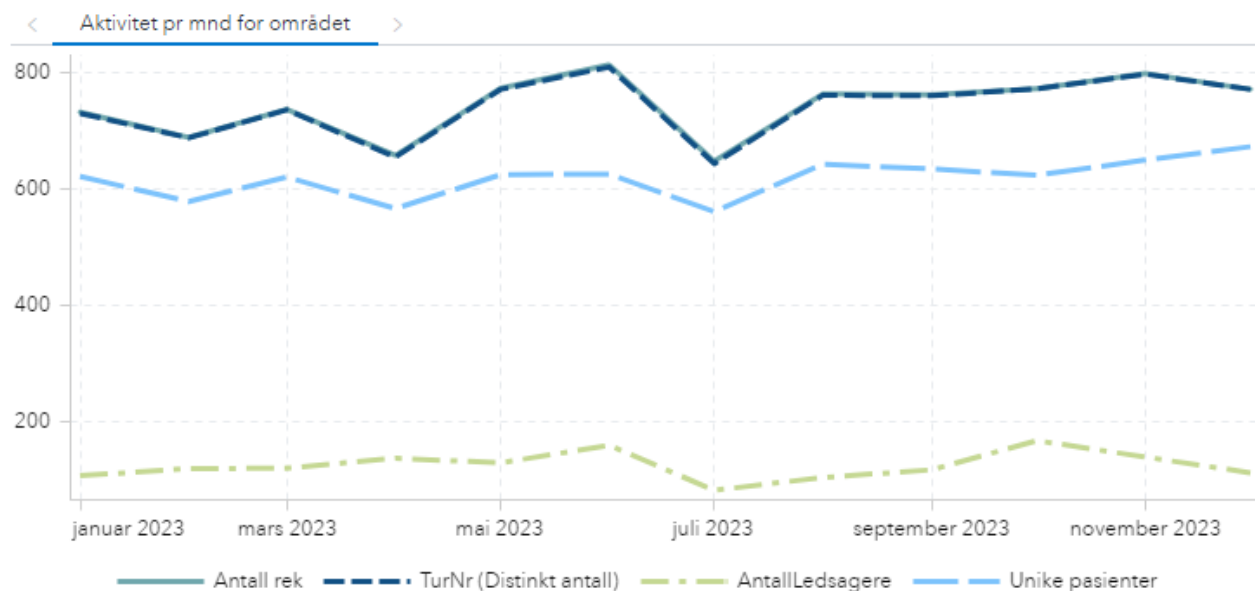
Ca. 8 900 rekvisisjoner utført av avtaletransportør i området i 2023. Viser her fordelingen av kommuneinterne (95 %) og kommunekryssende (5 %) rekvisisjoner med snitt distanse pr rekvisisjon:

PasientKlarFraAar ▲	2023			
Biltypebehov ▲	Vanlig bil			
Henting i området ▲	Hentet av avtalepart		Hentet av andre transportører	
Type (utledet) ▲	Antall rek	snitt distanse pr rek	Antall rek	snitt distanse pr rek
Total	8 904	5,8	452	19,5
Kommuneinterne	8 475	4,3	317	11,1
Kommunekryssende	429	34,7	135	39,2

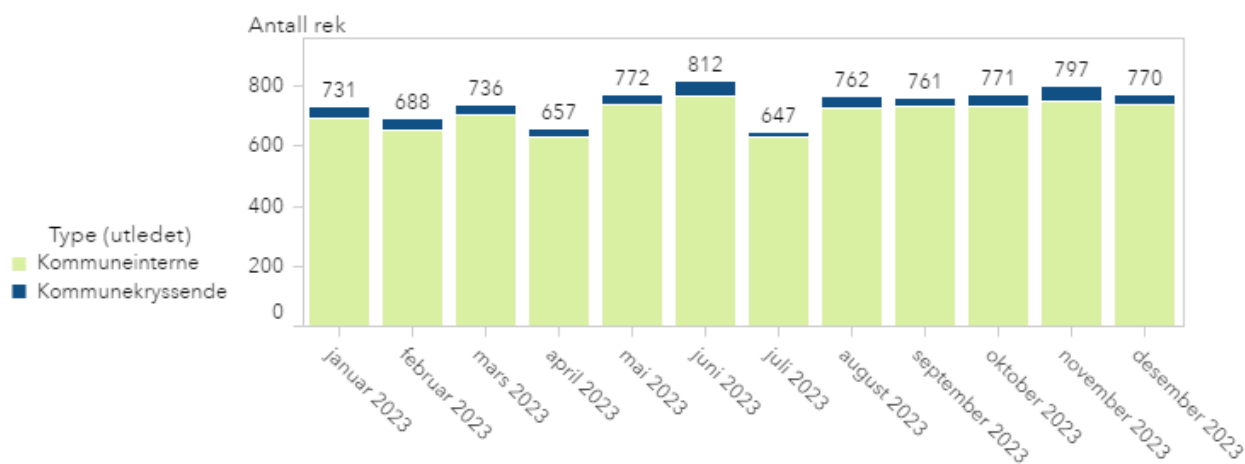
Ca. 8 900 rekvisisjoner utført av avtaletransportør i området i 2023, fordelt på kategorier for km lengde:



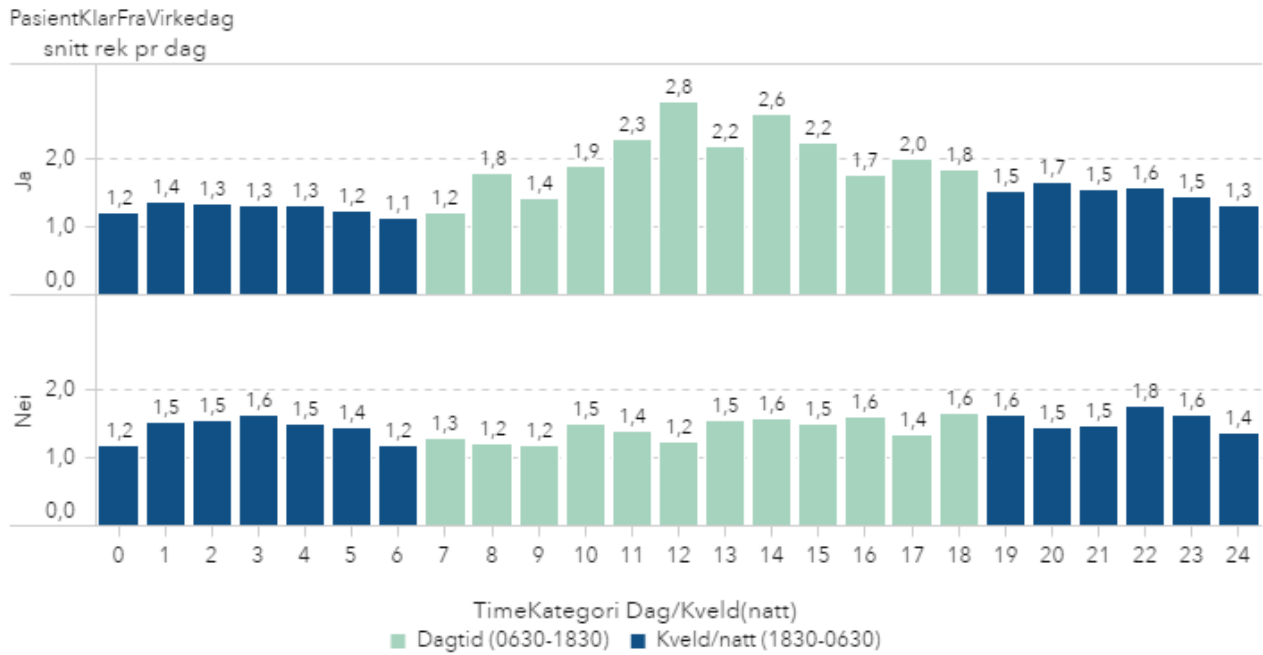
Aktivitet for avtaletransportør i området i 2023 - viser antall turer (oppdrag) og antall rekvisisjoner pr mnd:



Aktivitet for avtaletransportør i området i 2023 - viser fordelingen av kommuneinterne og kommunekryssende rekvisisjoner i antall pr mnd:



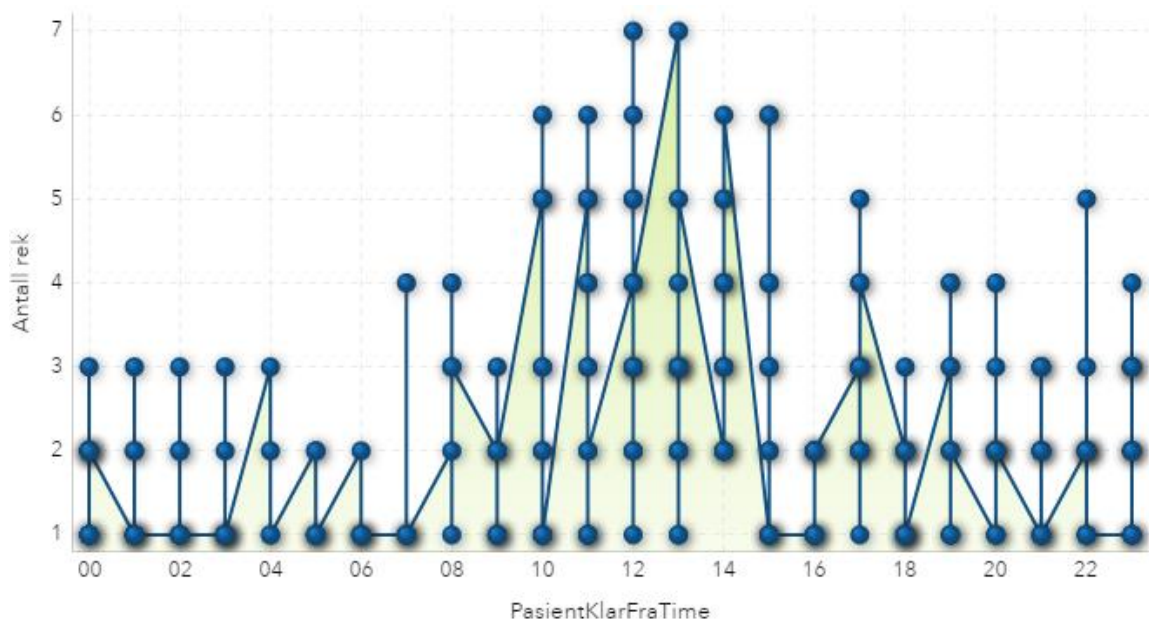
Aktivitet/rekvisisjoner i snitt pr time (rekvisisjoner med KlarFraTidspunkt) for avtaletransportør i området i 2023 (juli og desember er ekskludert) fordelt på hverdag («Ja») og helg («Nei»):



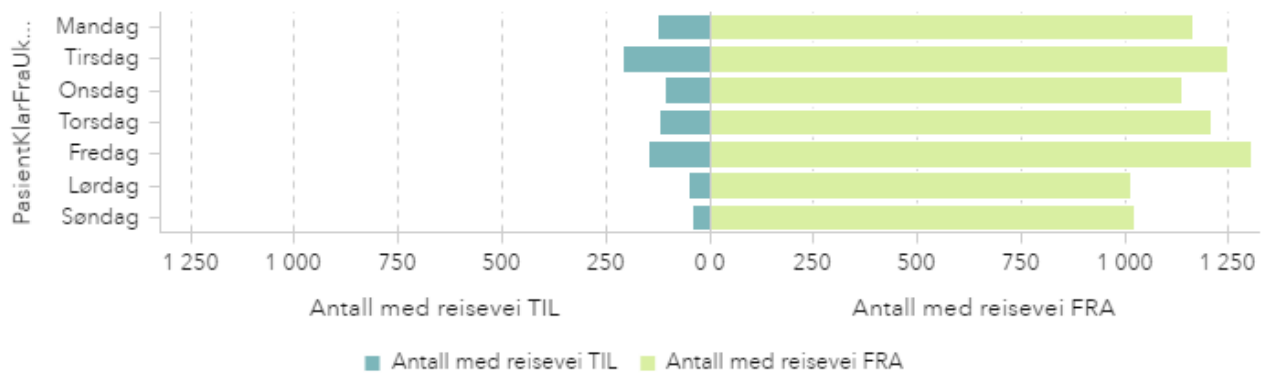
Søylediagrammet viser at det er et jevnt behov for reiser hele døgnet alle dager. Aktiviteten er litt høyere på dagtid på hverdager og ellers ganske jevn på kveld, natt og helgedager.

Direktebestilling	Andel reisevei TIL	Kveld/natt (1830-0630)	Andel i helg
85,2 %	9,0 %	39,7 %	23,9 %

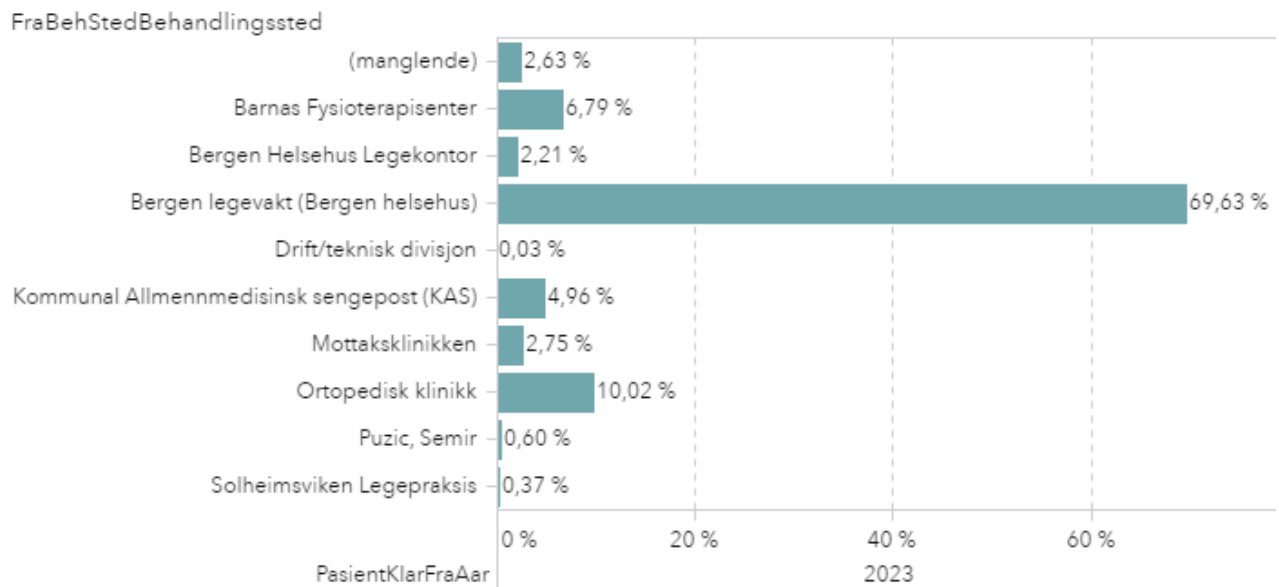
Aktivitet / rekvisisjoner for avtaletransportør som viser fordelingen av rekvisisjoner pr dag pr time på de 10 travleste dagene i 2023:



Aktivitet/rekvisisjoner pr ukedag for avtaletransportør i 2023 fordelt på TIL behandling (ca. 9 %) og FRA behandling:

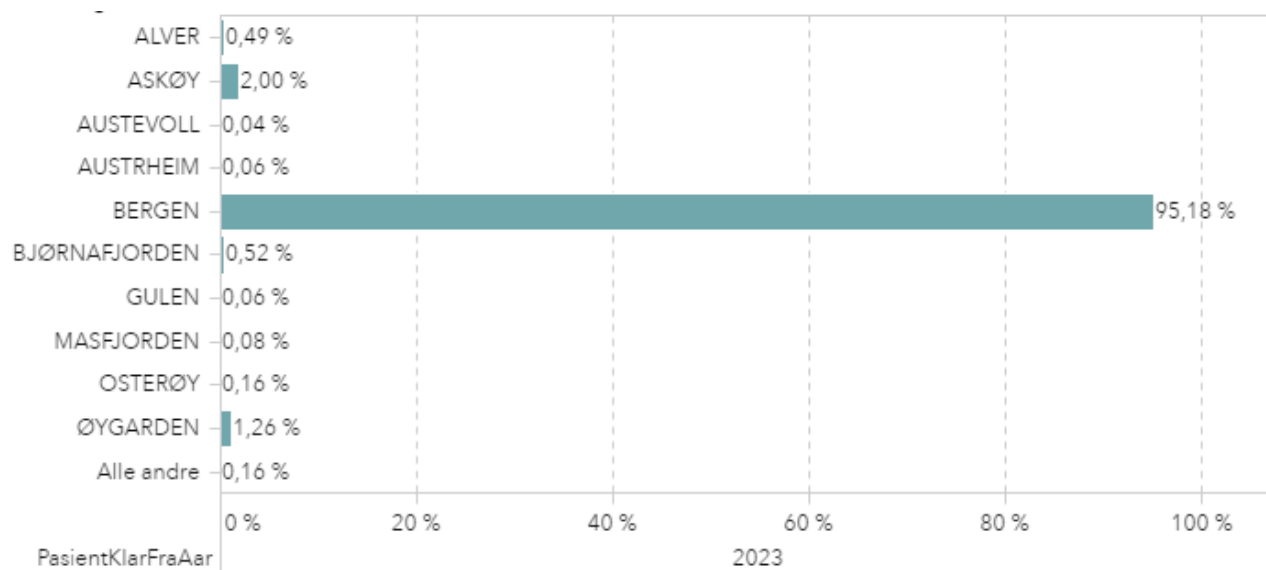


Tabellen viser topp 10 behandlingssteder i området med flest rekvirerte reiser FRA behandling i 2023:

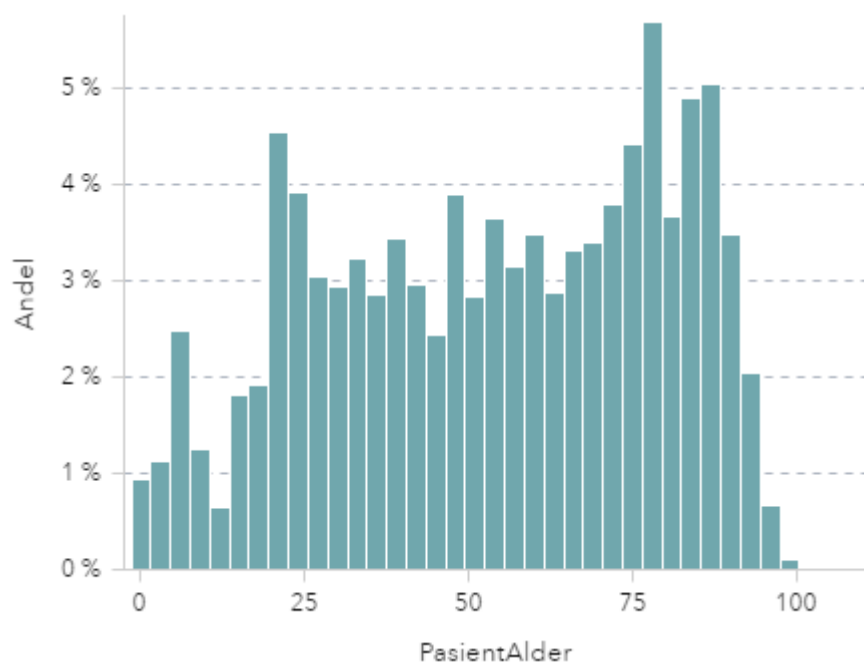


Oversikten viser at Bergen legevakt står ca. 70 % av behovet og ellers er behandlere lokalisert i Bergen Helsehus høyt representert.

Oversikten viser topp 10 Leveringskommuner ved reise fra området for avtaletransportør i 2023:



Oversikten viser aldersfordelingen på pasienter ved reise fra området for avtaletransportør i 2023. Det er en god spredning i alder i området, en god del eldre, men og en god del barn og unge:



Fordi Bergen legevakt og Bergen Helsehus ligger i området, var det ca. 85 % direktebestillinger i 2023 og ca. 40 % med henting kveld/natt (1830-0630). Ca. 91 % var reiser FRA behandling. Høy andel barnsetebehov (ca. 4%) og noe behov for støtte og hjelp til og fra transportmiddel.

Barnsetebehov	Lav innstigning	Allergibil	Andel IA behov ▲	Andel TMS behov
3,9 %	0,2 %	0,3 %	0,3 %	0,2 %

For oversikt over spesielle behov som kan benyttes, se vedlegg «Spesielle behov_SUTI attributter_HelseBergen»

Anbudsområdet: Fyllingsdalen/Laksevåg

Statistikk for kontraktområdet Fyllingsdalen/Laksevåg og aktivitet i 2023

PasientKlarFraAar ▲	Total		2023			
Biltypebehov ▲			Vanlig bil			
Henting i området ▲			Hentet av avtalepart		Hentet av andre transportører	
Km inndeling ▲	Antall rek	snitt distanse pr rek	Antall rek	snitt distanse pr rek	Antall rek	snitt distanse pr rek
Total	28 666	6,8	28 151	6,5	515	21,0
Minstepris 0-7 km	11 594	3,8	11 457	3,7	137	5,6
7-20 km	12 705	10,2	12 487	10,2	218	11,4
20-50 km	427	28,6	331	27,6	96	32,0
50-100 km	79	68,6	20	63,3	59	70,4
100km +	20	124,6	17	127,4	3	109,1
Mangler distanse	3 841	.	3 839	.	2	.

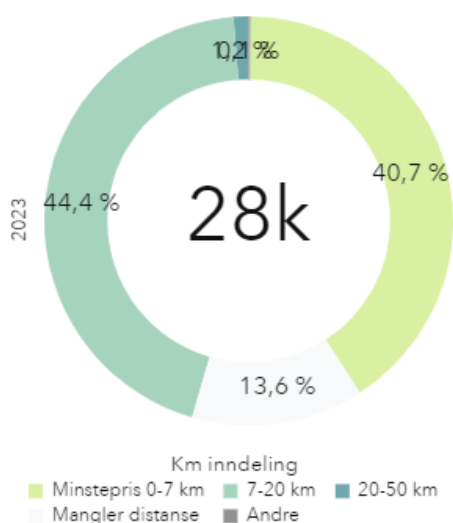
Tabellen viser behovet for transport til ca. 28 650 rekvisisjoner ut fra området i kategorien liten bil i 2023 og fordelingen av antall rekvisisjoner i km-lengde kategorier.

Avtaletransportør i 2023 utførte ca. 98 % av volumet, mens det resterende ble bestilt og utført av andre transportører ved samkjøring eller returbiler.

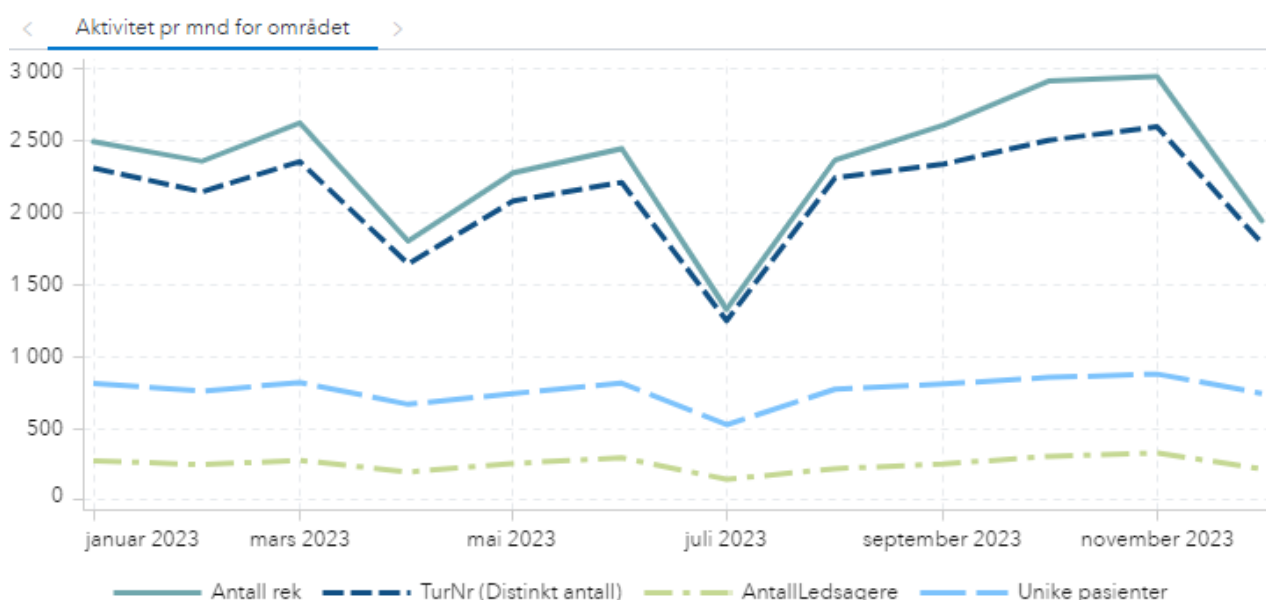
Ca. 28 150 rekvisisjoner utført av avtaletransportør i området i 2023. Viser her fordelingen av kommuneinterne (ca. 98 %) og kommunekryssende (ca. 2%) rekvisisjoner med snitt distanse pr rekvisisjon:

PasientKlarFraAar ▲	2023			
Biltypebehov ▲	Vanlig bil			
Henting i området ▲	Hentet av avtalepart		Hentet av andre transportører	
Type (utledet) ▲	Antall rek	snitt distanse pr rek	Antall rek	snitt distanse pr rek
Total	28 151	6,5	515	21,0
Kommuneinterne	27 640	6,2	343	8,9
Kommunekryssende	511	25,3	172	45,1

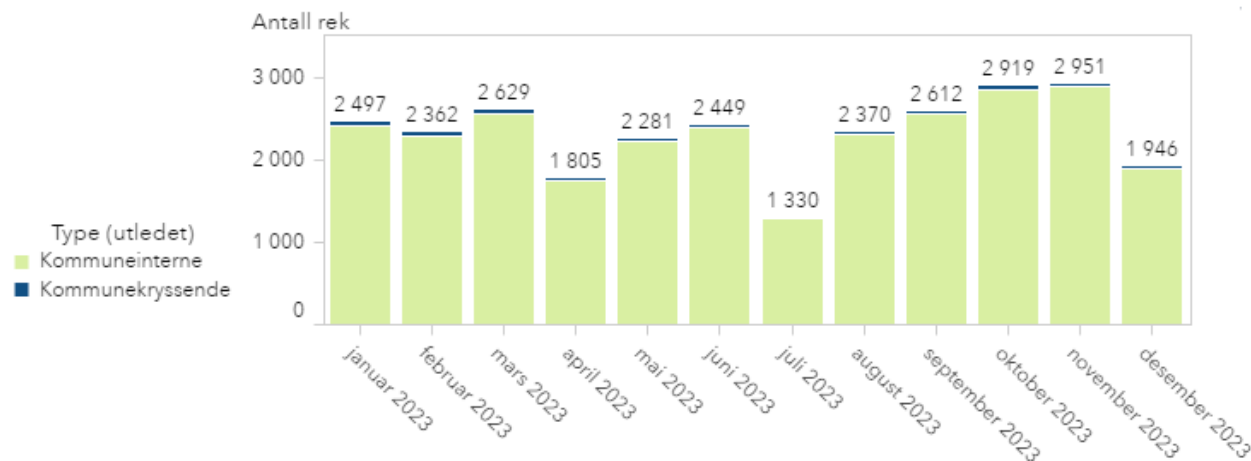
Ca. 28 150 rekvisisjoner utført av avtaletransportør i området i 2023, fordelt på kategorier for km lengde:



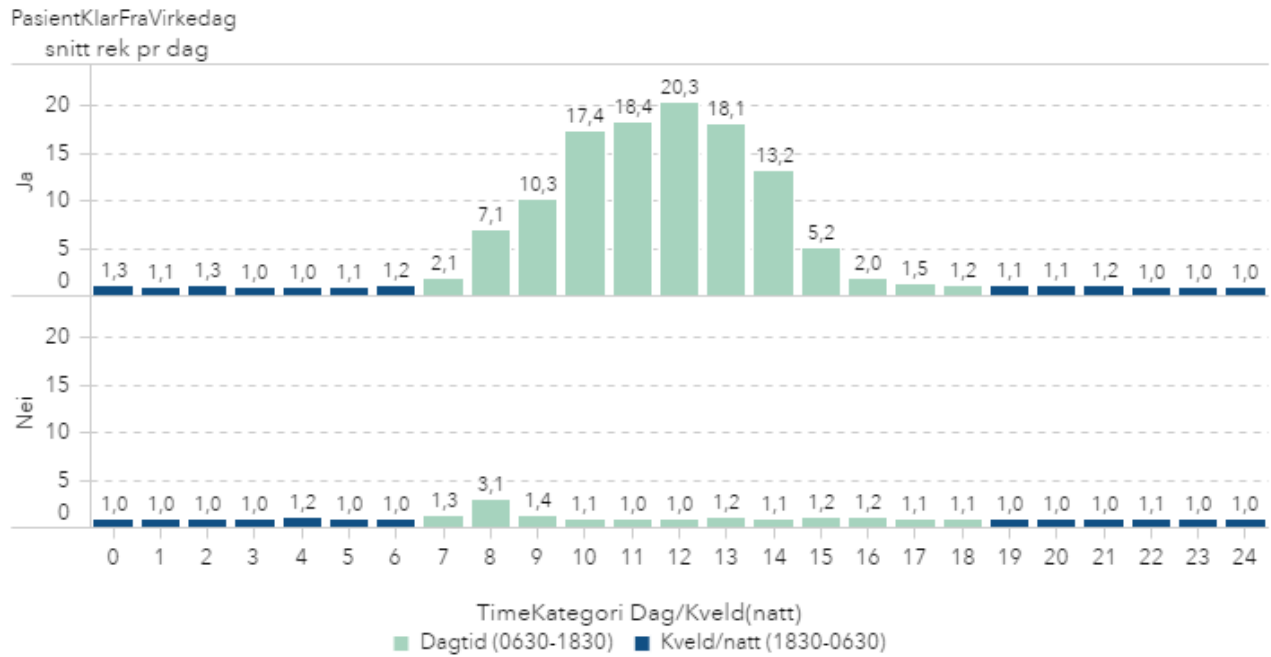
Aktivitet for avtaletransportør i området i 2023 - viser antall turer (oppdrag) og antall rekvisisjoner pr mnd:



Aktivitet for avtaletransportør i området i 2023 - viser fordelingen av kommuneinterne og kommunekryssende rekvisisjoner i antall pr mnd:



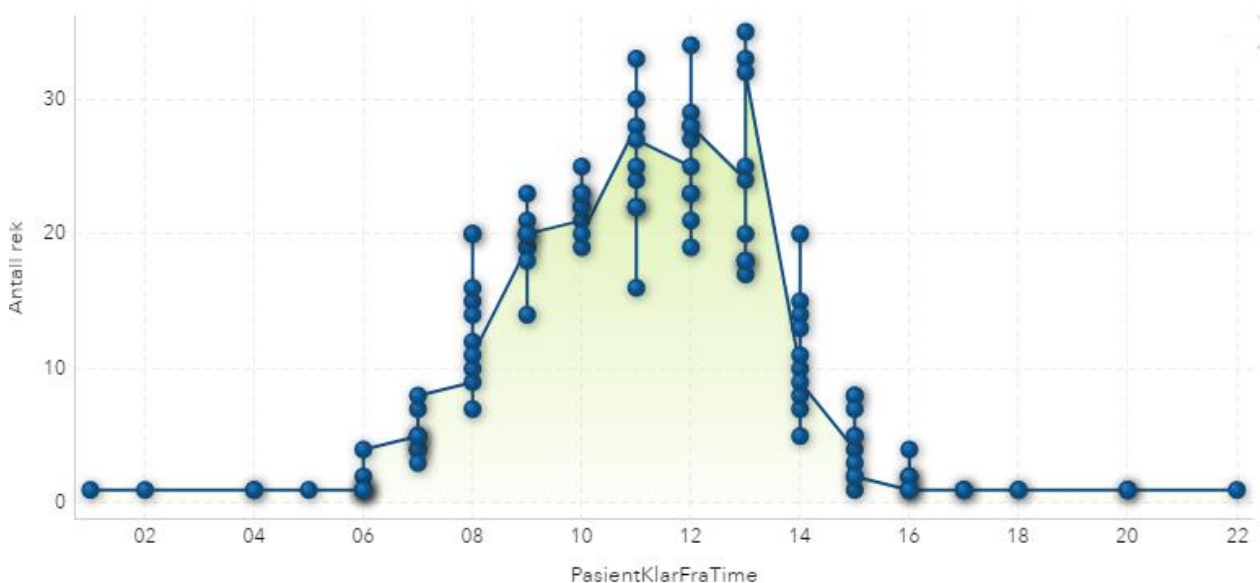
Aktivitet/rekvisisjoner i snitt pr time (rekvisisjoner med KlarFraTidspunkt) for avtaletransportør i området i 2023 (juli og desember er ekskludert) fordelt på hverdag («Ja») og helg («Nei»):



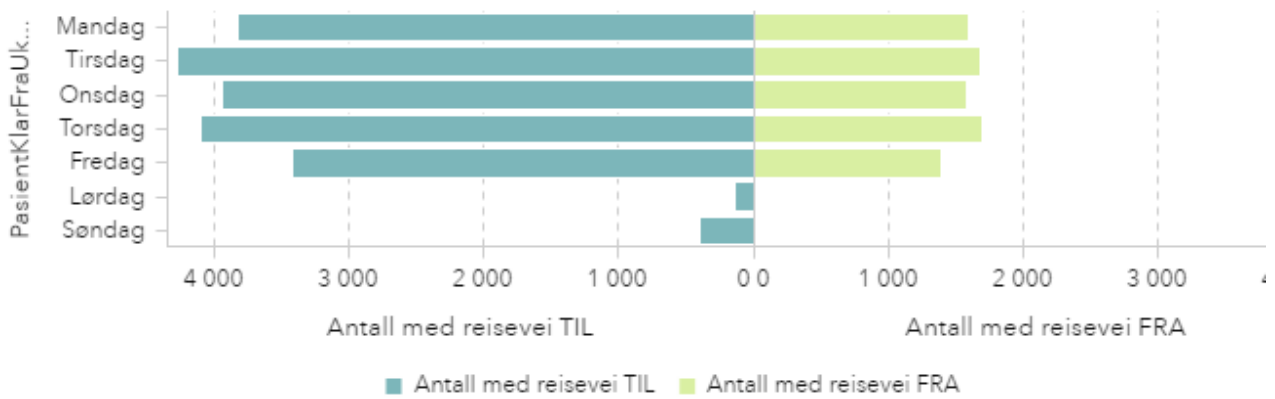
Søylediagrammet viser at aktiviteten er høy på dagtid på hverdager - øker fra morgenen til lunsj og går deretter gradvis nedover på ettermiddagen på hverdager. Et lavere behov på kveld og og helg:

Direktebestilling	Andel reisevei TIL	Kveld/natt (1830-0630)	Andel i helg
16,7 %	71,5 %	1,5 %	2,1 %

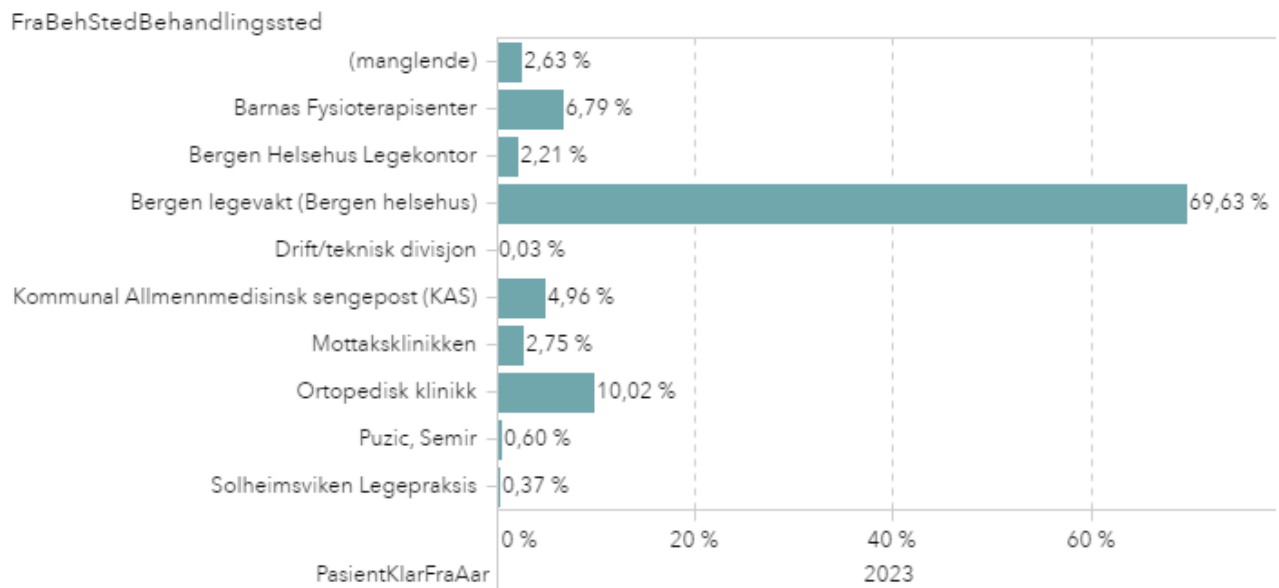
Aktivitet / rekvisisjoner for avtaletransportør som viser fordelingen av rekvisisjoner pr dag pr time på de 10 travleste dagene i 2023:



Aktivitet/rekvisisjoner pr ukedag for avtaletransportør i 2023 fordelt på TIL behandling (ca. 70 %) og FRA behandling (ca. 30 %):

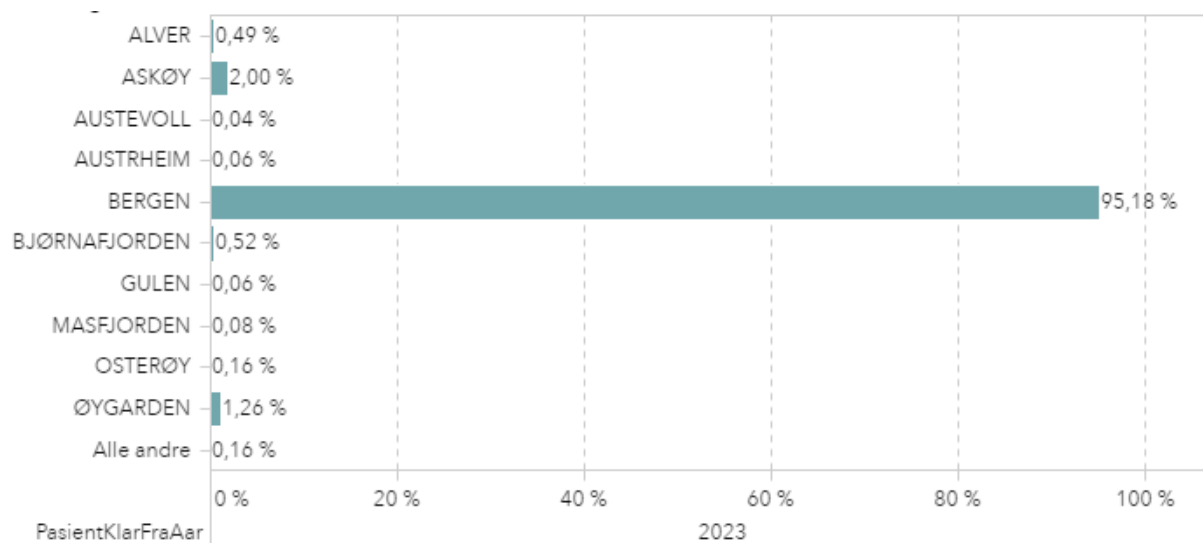


Tabellen viser topp 10 behandlingssteder i området med flest rekvirerte reiser FRA behandling i 2023:

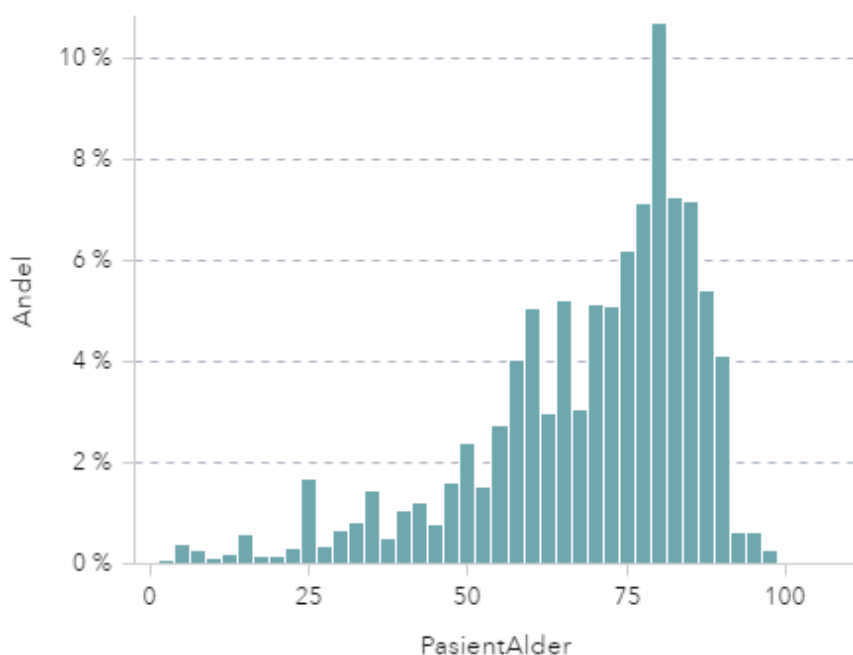


Oversikten viser at Bergen legevakt står ca. 70 % av behovet og ellers er behandlere lokalisert i Bergen Helsehus høyt representert.

Oversikten viser topp 10 Leveringskommuner ved reise fra området for avtaletransportør i 2023:



Oversikten viser aldersfordelingen på pasienter ved reise fra området for avtaletransportør i 2023. Det er en spredning i alder i området. En overvekt på eldre, men også noen barn og unge:



Området hadde ca. 17 % direktebestillinger, ca. 11 % bestilt samme dag og ca. 70 % bestilt dagen før i 2023. Ca. 70 % var reiser TIL behandling i 2023.

Høy andel behov for lav innstigning (ca. 5 %). Noe behov for barnesete og hjelp til og fra transportmiddel.

Barnesete behov	Lav innstigning	Allergibil	Andel IA behov ▲	Andel TMS behov
0,8 %	5,1 %	0,3 %	0,1 %	0,0 %

For oversikt over alle spesielle behov som kan benyttes, se vedlegg «Spesielle behov_SUTI attributter_HelseBergen»