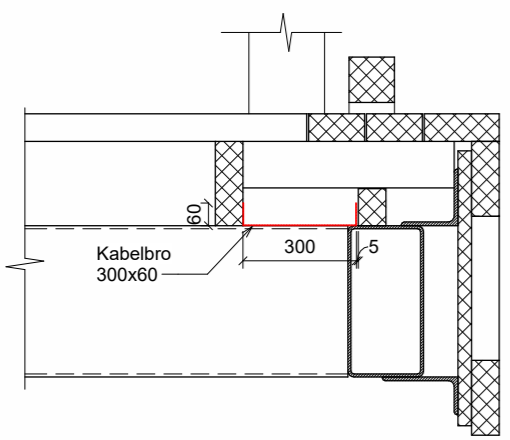


Plan
1 : 100



Snitt A-A
1 : 10

FORKLARINGER

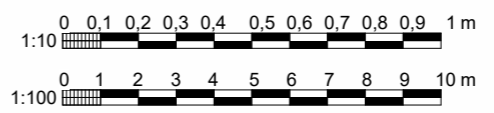
- Kabelbro for elektro
- Vannledning

ANVISNINGER

1. Generelt:
 - Utførelse iht. teknisk beskrivelse og NS3420
2. VA:
 - VA-arbeider utarbeides iht. Drammen kommunes VA-norm
 - Vannkummer etableres med drenering til sjø.

HENVISNINGER

1. B001 Bjelkelag
2. B003 Tredekke



H01	2024-06-27	Anbudstegninger	VetGje	CaCWa	KEHeg
Rev.	Dato	Beskrivelse	Utarbeidet	Fagkontroll	Godkjent

Dette dokumentet er utarbeidet av Norconsult som del av det oppdraget som fremgår nedenfor. Opphavsretten tilhører Norconsult. Dokumentet må bare benyttes til det formål som oppdragsavtalen beskriver, og må ikke kopieres eller gjøres tilgjengelig på annen måte eller i større utstrekning enn formålet tilsier.

Drammen kommune Målestokk (gjelder A1)
Som vist

Skutebrygga
Rehabilitering av bærelag og dekke
Teknisk infrastruktur
Plan

Norconsult	Oppdragsnummer	Tegningsnummer	Revisjon
	52404284	B005	H01