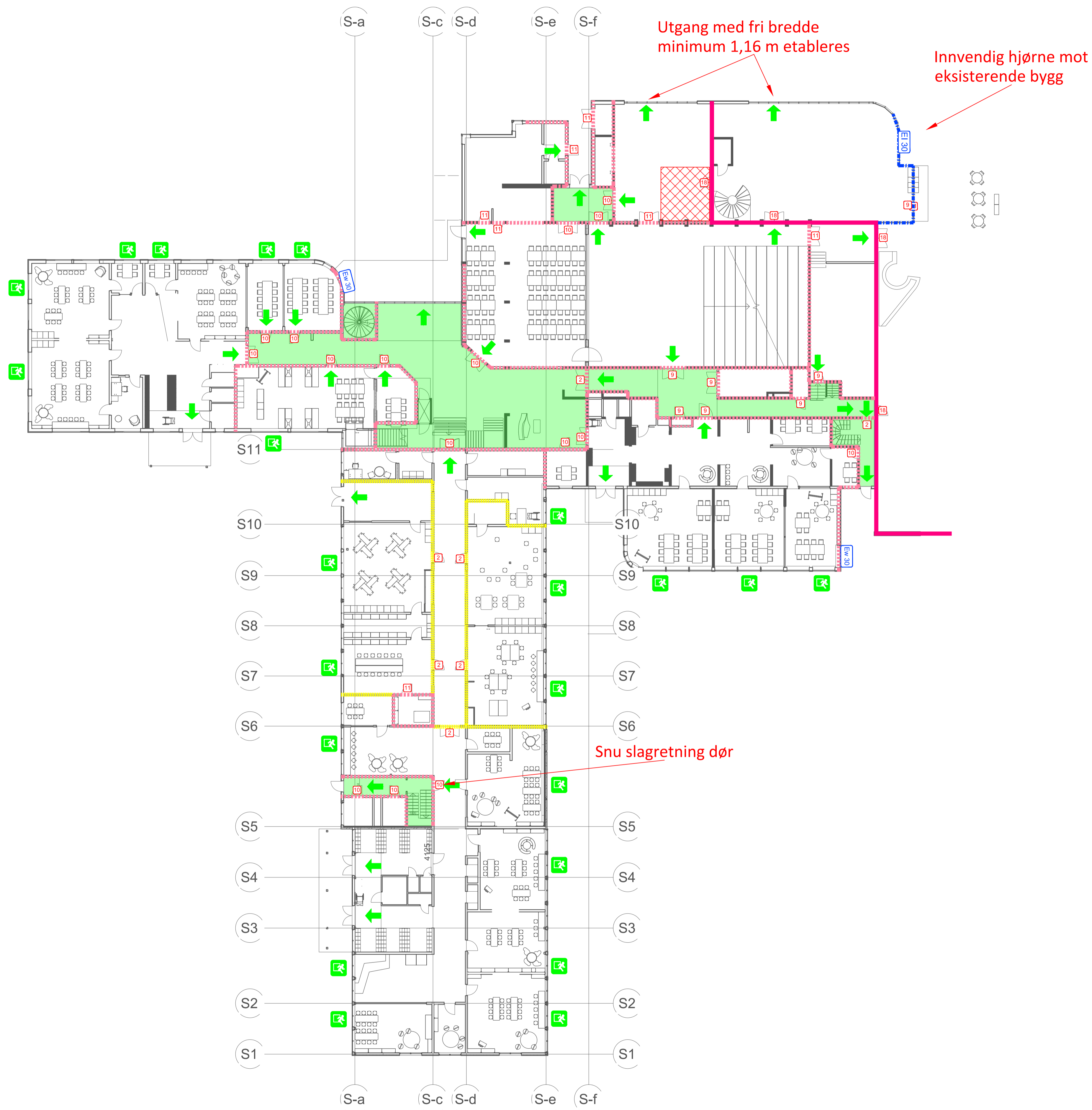


Forutsetninger

- Tegninger må sees i sammenheng med brannkonsept
- Brannalarmanlegg kategori 2 (heldekkende) med direktevarsling til brannvesen
- Heldekkende sprinkleranlegg
- Manuelle slukkemidler
- Ledesystem



SYMBOLFORKLARING

- Røykskille
- EI 30 [B30]
- EI 60 [B60]
- REI 120-M A2-s1.d0 [A120]
- Branndekke REI 120-M [A120]
- EI 30 vindu
- Ew 30 vindu
- 2 E 30-CS, (F30 selvlukker, terskel og tettelst)
- 9 Ei 30-S, (B30 terskel og tettelst)
- 10 Ei 30-CS, (B30 selvlukker, terskel og tettelst)
- 11 Ei 60-S, (B60 terskel og tettelst)
- 18 Ei 120-CS, (A120 selvlukker, terskel og tettelst)
- Rømningsvindu
- Rømningsretning/utgang
- Rømningsvei

00	Originaltegning	noolab	nooyas	05.03.24
Rev	Endring	Utf	Kontr	Dato
Oppdragsgiver		Utført av	Kontr. av	Dato
Os kommune		noolab	nooyas	05.03.24
Tittel		Målestokk		
Os skole		1:200		
Plan 1		Format		
Byggetrinn 3		A1		
BRANNTEGNING FORPROSJEKT		Sweco oppdragsnr. 10235760		
		Sweco oppdragsleder nohegn		
Tegningsstatus		FORPROSJEKT		
Fagdisiplin		Tegningsnummer (bygg-et-fag-syst-type-lepemr)		Status
RIBR				00