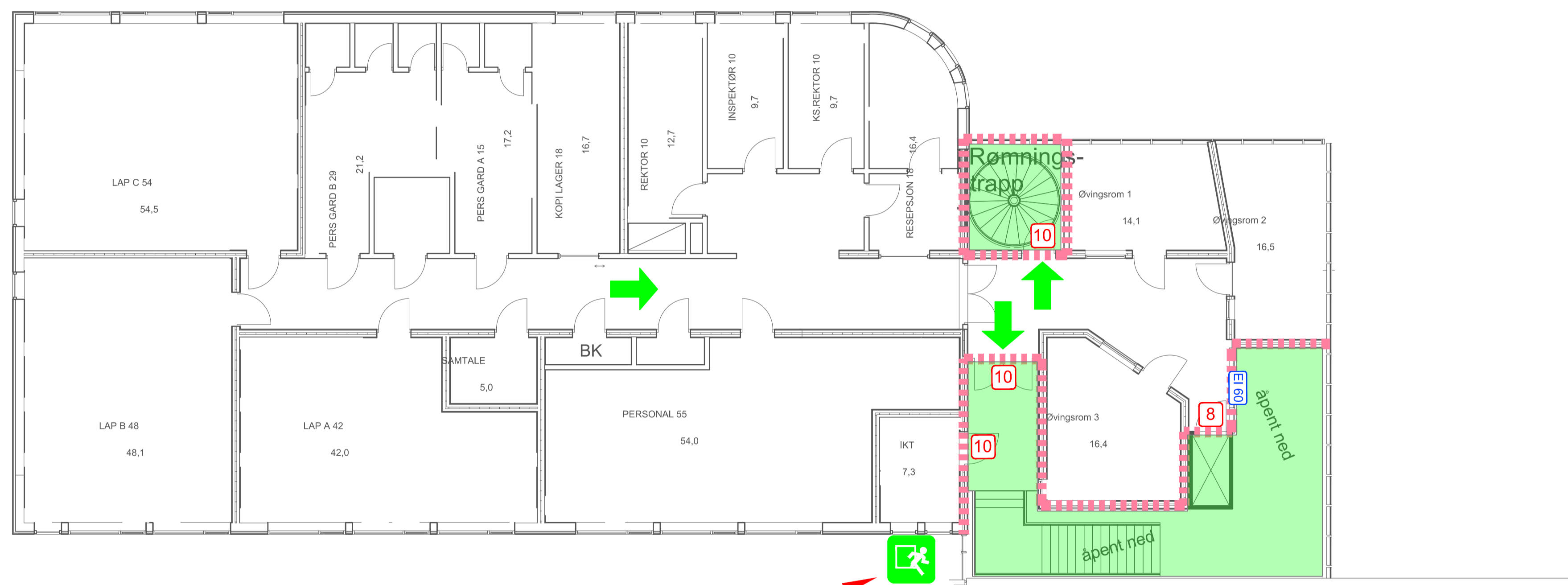


Forutsetninger

- Tegninger må sees i sammenheng med brannkonsept
- Brannalarmanlegg kategori 2 (heldekkende) med direktevarsling til brannvesen
- Heldekkende sprinkleranlegg
- Manuelle slukkemidler
- Ledesystem



Rømningsvindu etableres dersom fast arbeidsplass på IKT-rom.

SYMBOLFORKLARING

- - - EI 60 (B60) EI 60 (B60)
- - - EI 60 vindu EI 60 vindu
- - - 8 Heisdør E 90 (F90)
- - - 10 EI, 30-CS, (B30 selvlukker, terskel og tettelist)
- - - Rømningsvindu Rømningsvindu
- - - Rømningsretning/utgang Rømningsretning/utgang
- - - Rømningsvei Rømningsvei

00	Originaltegning	noolab	nooyas	05.03.24
Rev	Endring	Utf	Kontr.	Dato
Oppdragsgiver	Os kommune	Utført av	noolab	Kontr. av
Dato	05.03.24	Ansvarlig	noolab	nooyas
Tittel	Os skole	Målestokk	1:100	
Format	Plan 2	Format	A1	
Byggetrinn	1	Sweco oppdragsnr.	10235760	
BRANNTEGNING FORPROSJEKT		Sweco oppdragsleder	nohegn	
Tegningsstatus	FORPROSJEKT			
Fagdisiplin	RIBR	Tegningsnummer (bygg-et-fag-syst-type-lepennr)	Status	Rev.
				00