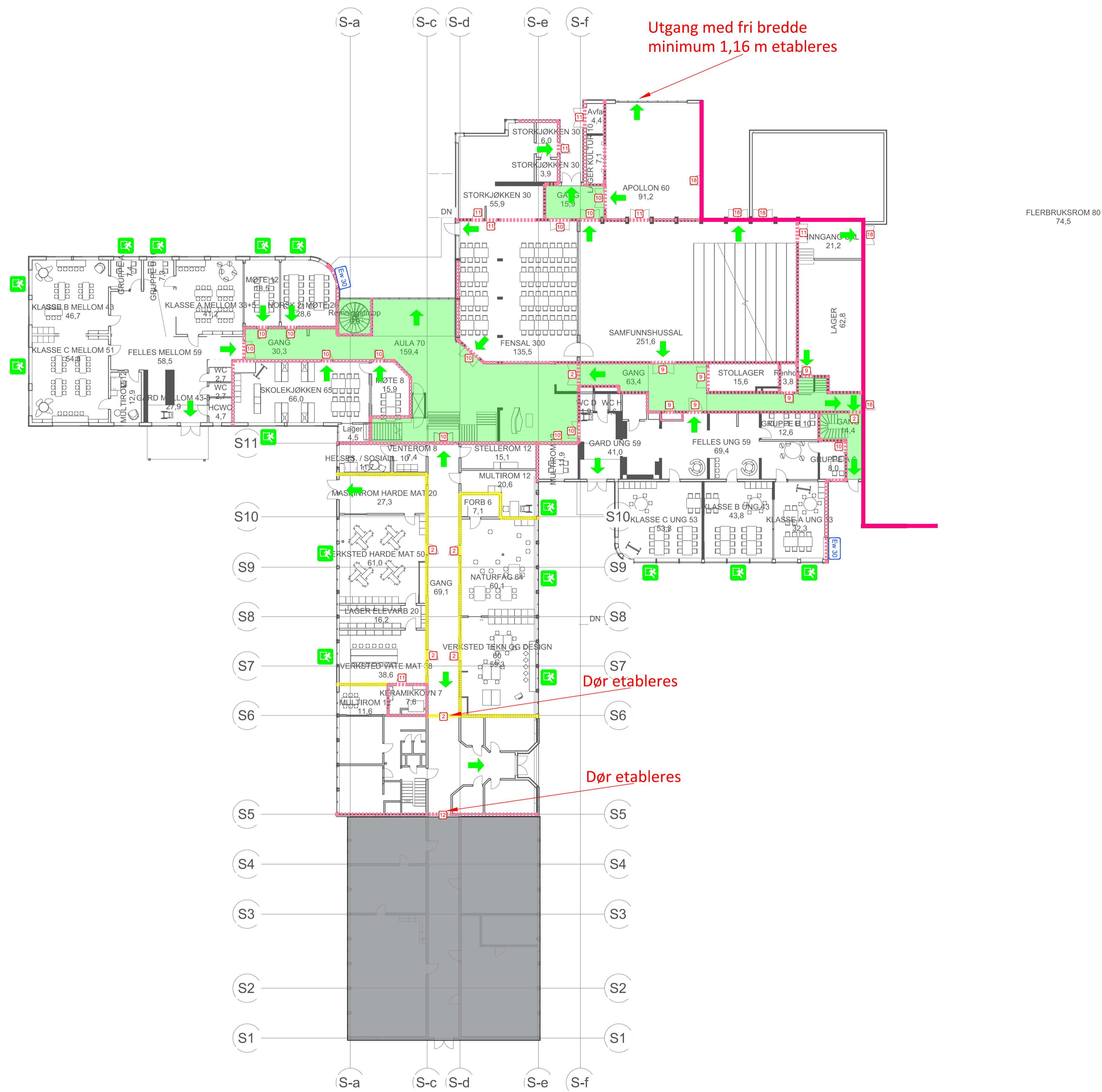


Forutsetninger

- Tegninger må sees i sammenheng med brannkonsept
- Brannalarmanlegg kategori 2 (heldekkende) med direktevarsling til brannvesen
- Heldekkende sprinkleranlegg (Ikke i areal som ikke er del av tiltaket, se §11-12 i brannkonsept)
- Manuelle slukkemidler
- Ledesystem



SYMBOLFORKLARING

- Røykskille
- Ei 60 [B60]
- REI 120-M A2-s1,d0 [A120]
- Ew 30 vindu
- 2 E 30-CS, [F30 selvlukker, terskel og tettelst]
- 9 Ei 30-S, [B30 terskel og tettelst]
- 10 Ei 30-CS, [B30 selvlukker, terskel og tettelst]
- 11 Ei 60-S, [B60 terskel og tettelst]
- 12 Ei 60-CS, [B60 selvlukker, terskel og tettelst]
- 18 Ei 120-CS, [A120 selvlukker, terskel og tettelst]
- Rømningsvindu
- Rømningsretning/utgang
- Rømningsvei

00	Originaltegning	noolab	nooyas	05.03.24
Rev	Endring	Utt	Kontr	Dato
Oppdragsgiver	Os kommune		noolab	nooyas
Dato	05.03.24		Ansvarlig	noolab
Format	1:200			
Byggetrinn 1	Plan 1		Format A1	
BRANNTEGNING FORPROSJEKT	10235760		Sweco oppdragsnr.	
	nohegn		Sweco oppdragsleder	
Tegningsstatus			FORPROSJEKT	
Fagdisiplin		Tegningsnummer (bygg-et-fag-syst-type-løpnr)		Status
RIBR				00