



ØRLAND  
KOMMUNE

# KONKURRANSEGRUNNLAG

Anskaffelse etter del I og III

Åpen anbudskonkurranse  
Rammeavtale bygningsmessige tjenester

Ørland kommune

Saksnr. 24/1354

1 KORT OM ANSKAFFELSEN.....	3
2 OM OPPDRAGSGIVER .....	3
2.1 Organisasjon.....	3
2.2 Alminnelige kontraktsbestemmelser .....	3
2.3 Parallele rammeavtaler .....	3
2.4 Større avrop (>250.000).....	4
2.5 Mindre avrop (<250.000).....	4
3 ANSKAFFELSESPROSEDYRE .....	4
3.1 Hvilket regelverk som styrer anskaffelsesprosessen .....	4
3.2 Valgt anskaffelsesprosedyre.....	4
4 INFORMASJON.....	4
4.1 Tidsplan for anskaffelsesprosessen.....	4
4.2 Tilleggsopplysninger .....	4
5 KVALIFIKASJONSKRAV .....	5
5.1 Nasjonale avvisningsgrunner.....	5
5.2 Øvrige kvalifikasjonskrav som skal dokumenteres .....	5
6 TILDELINGSKRITERIER.....	6
7 KRAV TIL TILBUDET .....	7
7.1 ILO Konvensjonen .....	7
7.2 Språkkrav .....	7
7.3 Innlevering av tilbudet .....	7
7.4 Tilbudsfrist.....	7
8 TILBUDETS INNHOLD OG ORGANISERING .....	8
8.1 Vedlegg til dette konkurransegrunnlaget .....	9

# 1 KORT OM ANSKAFFELSEN

Ørland Kommune inviterer leverandøren til å inngi tilbud på følgende oppdrag: Parallell rammeavtale for bygningsmessige tjenester.

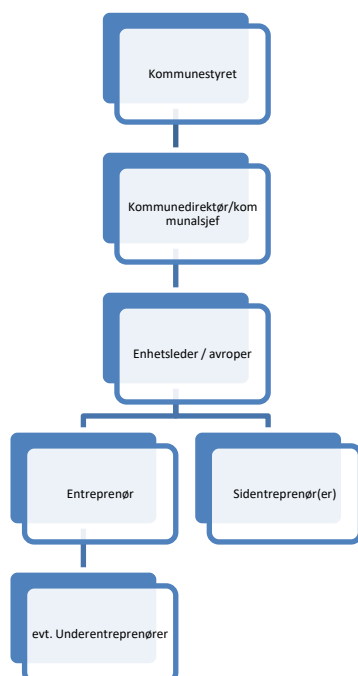
Avtalen er ment å dekke løpende behov for vedlikehold, reparasjoner, ombygging og endringsarbeid av bygg i Ørland kommune, samt rådgivning innen disse områder.

## 2 OM OPPDRAGSGIVER

Ørland kommune, heretter kalt Oppdragsgiver, er en kommune med ca. 10.500 innbyggere. Øvrig informasjon om kommunen kan finnes her: [www.orland.kommune.no](http://www.orland.kommune.no)

Ørland kommune forvalter til sammen ca. 130.000 m<sup>2</sup> med bygg og boliger.

### 2.1 Organisasjon



### 2.2 Alminnelige kontraktsbestemmelser

Med mindre annet er avtalt gjelder vilkår etter NS8407 (totalentreprise), med presiseringer beskrevet i dette dokumentet.

### 2.3 Parallell rammeavtaler

Det skal inngås parallell rammeavtale med inntil fire leverandører så lenge det foreligger tilstrekkelig antall tilbud.

Det kan også inngås avtale med to eller en leverandør hvis vi ikke mottar nok tilbud til å gjennomføre parallell rammeavtale med tre leverandører.

## 2.4 Større avrop (>250.000)

Avrop vil gjennomføres ved minikonkurranse for de delkontrakter som har inngått parallelle avtaler.

## 2.5 Mindre avrop (<250.000)

For avrop under kr 250 000 ekskl. mva. vil avrop tildeles ved fossefallmetoden der tilbyderne blir rangert fra 1 til 4 basert på beste tilbud. Tilbydere vil bli forespurt i rekkefølge iht. innstilling i konkurransen. Dersom leverandør nr. 1 ikke har kapasitet til å påta seg enkeltoppdrag vil forespørselen bli videreformidlet til øvrige leverandører iht. innstilling/rangering.

Kapasitetsvurderingen påhviler i hovedsak leverandør nr. 1, likevel tar Ørland Kommune forbehold om å vurdere leverandørs kapasitet dersom det foreligger konkrete holdepunkter for dette.

# 3 ANSKAFFELSESPROSEDYRE

## 3.1 Hvilket regelverk som styrer anskaffelsesprosessen

Konkurransen gjelder en anskaffelse over EØS terskelverdi, jf. del I og III i forskrift om offentlige anskaffelser.

## 3.2 Valgt anskaffelsesprosedyre

Konkurransen gjennomføres som en åpen anbudskonkurranse.

# 4 INFORMASJON

## 4.1 Tidsplan for anskaffelsesprosessen

Aktivitet	Tidspunkt
Kunngjøring av anbudskonkurranse	Uke 24
Frist for å stille spørsmål til konkurransegrunnlaget	31. juli 2024 kl. 12.00
Tilbudsfrist	07. august 2024 kl. 12.00
Avklaringer og evaluering	Uke 33/ 34
Valg av leverandør og meddelelse til leverandører	Uke 34/35
Tilbudets vedståelsesfrist	3 måneder
Oppstart leveranse	September 2024

Det gjøres oppmerksom på at tidspunktene etter tilbudsfrist er foreløpige og kan bli gjenstand for justeringer. En eventuell forlengelse av tilbudets vedståelsesfrist kan bare skje dersom leverandøren godkjenner dette.

Det opplyses også om at det kan bli forsinkelser i saksbehandling på grunn av ferieavvikling.

## 4.2 Tilleggsopplysninger

For å kommunisere med Ørland Kommune gå inn på konkurransen i Merccell, deretter «Kommunikasjon» og velg «Ny melding». Fyll inn emne og spørsmål, trykk deretter send for å sende meldingen til Ørland Kommunes kontaktperson. Dersom spørsmålet angår alle tilbydere, vil Ørland Kommune besvare det anonymisert ved å gi svaret som tilleggsinformasjon. Tilleggsinformasjon er

tilgjengelig under «Kommunikasjon» og deretter under «Tilleggsinformasjon». I de tilfeller Ørland Kommune publiserer tilleggsinformasjon vil det sendes ut en e-postvarsling.

## 5 KVALIFIKASJONSKRAV

Leverandøren skal kun fylle ut det elektroniske egenerklæringsskjemaet (ESPD) som er innarbeidet som en del av prosessen ved tilbudsinnlevering i Mercell.

Ørland Kommune gjør oppmerksom på at vi på ethvert tidspunkt under konkurransen kan be leverandørene fremlegge dokumentasjon på at kvalifikasjonskravene er oppfylt, jf. forskrift om offentlige anskaffelser § 17-1 (3).

### 5.1 Nasjonale avvisningsgrunner

I henhold til ESPD del III: Avvisningsgrunner, seksjon D: «Andre avvisningsgrunner som er fastsatt i den nasjonale lovgivningen i oppdragsgiverens medlemsstat». De norske anskaffelsesreglene går lenger enn hva som følger av avvisningsgrunnene angitt i EU's direktiv om offentlige anskaffelser og i standardskjemaet for ESPD. Det presiseres derfor at i denne konkurransen gjelder og alle avvisningsgrunnene i anskaffelsesforskriften § 24-2, inkludert de rent nasjonale avvisningsgrunnene.

Følgende av avvisningsgrunnene i anskaffelsesforskriften § 24-2 er rent nasjonale avvisningsgrunner:

- § 24-2(2): I denne bestemmelsen er det angitt at oppdragsgiver skal avvise en leverandør når han er kjent med at leverandøren er rettskraftig dømt eller har vedtatt et forelegg for de angitte straffbare forholdene. Kravet til at oppdragsgiver skal avvise leverandør som har vedtatt forelegg for de angitte forholdene er et særnorsk krav.
- § 24-2(3) bokstav i): Avvisningsgrunner i ESPD-skjemaet gjelder kun alvorlige feil i yrkesutøvelsen, mens den norske avvisningsgrunnen også omfatter andre alvorlige feil som kan medføre tvil om leverandørens yrkesmessige integritet.

### 5.2 Øvrige kvalifikasjonskrav som skal dokumenteres

Det stilles følgende krav til leverandørene som ønsker å delta i konkurransen. Dokumentasjon vedlegges tilbudet.

Krav:	Dokumentasjonskrav:
<b>Generelle krav:</b>	
Leverandøren skal være et lovlig registrert firma.	Firmaattest
Leverandøren skal ha et ryddig forhold til innbetaling av skatter og avgifter.	'Attest for skatt og merverdiavgift' (RF-1316). Attesten kan bestilles via <a href="http://www.altinn.no">www.altinn.no</a> . Attesten skal ikke være eldre enn 6 måneder regnet fra tilbudsfristen.  <i>(kun for norske leverandører)</i>
<b>Krav til økonomisk/finansiell stilling:</b>	
Leverandøren skal ha solid økonomi som innebærer at leverandøren skal være kredittverdig. Kredittverdighet uten krav til sikkerhetsstillelse vil være tilstrekkelig til å oppfylle kravet.	Kredittvurdering/ rating ikke eldre enn tre måneder, som baserer seg siste kjente regnskapstall. Rating skal være utført av offentlig godkjent kredittvurderingsinstitusjon.
<b>Krav til tekniske og faglige kvalifikasjoner:</b>	

Leverandøren (som firma) skal ha tilstrekkelig erfaring og kompetanse med utførelse av arbeider som inngår i denne rammeavtalen.	Liste med beskrivelse over minimum 3 relevante referanseprosjekter utført i løpet av de 3 (tre) siste årene, med en kort beskrivelse av oppdragene og deres størrelser. Se vedlagte eget skjema. Vedlegg nr. 2.
Leverandøren skal ha nødvendig kapasitet til å gjennomføre kontrakten.	Beskrivelsen skal vise en oversikt over ansatte og kategorier av personell som har relevant kompetanse for å gjennomføre avtalen. Det skal gis en oversikt over foretakets ansatte, hvor det fremkommer kompetansenivå (ingeniør/fagbrev/lærling) og fagområde og som skal benyttes til oppfyllelse av kontrakten.
Leverandøren skal ha etablert miljøstyringssystem. Minstekrav er sertifisering i Miljøfyrtårn	Sertifikat på miljøstyringssystem

## 6 TILDELINGSKRITERIER

Tildelingen skjer på basis av hvilket tilbud som har det beste forholdet mellom pris eller kostnad og kvalitet, basert på følgende kriterier:

Kriterium	Vekt	Dokumentasjonskrav
Pris	50 %	Det fremgår av prisskjemaet hvilke elementer som inngår i prisevalueringen. Tilbudte priser vil først bli kontrollert og evt. justert for regnefeil og eventuelle annen åpenbar feilprising. Deretter kan prisene i evalueringssystemet bli justert for avvik og forbehold som ikke er så vidtrekkende at de medfører avvising. Prisbestemmelser er presisert i Rammeavtalens spesielle bestemmelser punkt 5.
Kvalitet og oppdragsforståelse	20%	Leverandøren skal oppgi en hovedkontakt som tilbys for samarbeid med oppdragsgiver i gjennomføring av kontrakten. Presentasjon av hvordan leverandøren skal gjennomføre kontrakten på best mulig måte kvalitetsmessig og økonomisk. Dette gjøres ved å fylle ut vedlegg 5 CV mal oppdragsleder
Miljø <u>Kjøretøy</u> Bruk av klimavennlige kjøretøy til å gjennomføre leveranser i henhold til denne kontrakten. Leverandøren skal tilby en andel av oppmøtene på kontrakten som skal	30%	Leverandøren skal legge ved ferdig utfylt Vedlegg 3 – Kravskjema miljø/ liste over kjøretøy.  Leverandøren skal oppgi prosentvis andel av kjøretøypark som brukes på oppmøtene ved gjennomføring av kontrakten hvor det benyttes

<p>gjennomføres med klimavennlige kjøretøy.</p> <p><u>Miljøplan</u></p>		<p>henholdsvis klimavennlige kjøretøy og øvrige kjøretøy.</p> <p>Leverandøren skal redegjøre for sin plan for håndtering av klima og miljø i denne kontrakten.</p> <p>Planen skal beskrive konkrete aktiviteter, og være på maksimalt en A-4 side. Den beskrivelsen som oppdragsgiver vurderer som best i forhold til bærekraftig gjennomføring av kontrakten, vil få høyest score.</p> <p>De to delkriteriene innenfor miljø, vektes med hhv. 50% hver</p>
---	--	---

## 7 KRAV TIL TILBUDET

### 7.1 ILO Konvensjonen

Det er et krav at alle leverandører til Ørland kommune oppfyller ILO-konvensjon 94 som omhandler arbeidsklausuler i offentlige arbeidskontrakter. Det kreves at erklæringen som omhandler dette i vedlegg 1 signeres ved innlevering tilbud. Tilbud som ikke har signert erklæring om ILO-konvensjon 94 vil bli forkastet.

### 7.2 Språkkrav

Tilbud med tilhørende dokumentasjon skal fortrinnsvis leveres på norsk, men annet skandinavisk språk vil også aksepteres. Produktdatablad o.l. kan leveres på engelsk.

### 7.3 Innlevering av tilbudet

Tilbudet skal leveres elektronisk i [www.mercell.no](http://www.mercell.no) innen tilbudsfristen.

Er du ikke bruker hos Mercell, har du spørsmål knyttet til hvordan du skal laste opp tilbudet ditt, eller hvordan du skal gi tilbud, ta kontakt med Mercell Support på telefon + 47 21 01 88 60 eller via e-post til [support@mercell.com](mailto:support@mercell.com)

### 7.4 Tilbudsfrist

Frist for å levere tilbud fremgår av kunngjøringen.

Tilbudet anses levert i tide dersom det er levert inn via Mercell innenfor tilbudsfristens utløp.

Leverandøren har risikoen for at tilbudet kommer frem innen fristen.

**Det anbefales at tilbudet leveres inn i god tid før fristens utløp.**

Skulle det komme tilleggsinformasjon fra oppdragsgiver som fører til at du ønsker å endre tilbudet ditt før fristen utgår, kan du gå inn og åpne tilbudet, gjøre eventuelle endringer og levere på nytt innen tilbudsfristen utløper.

## 8 TILBUDETS INNHOLD OG ORGANISERING

Ørland Kommune ber om at tilbudet inneholder følgende dokumentasjon:

*(Leverandørene bes bruke tabellen nedenfor som sjekkliste)*

Nr:	Hva skal leveres?	Sett kryss
<b>Tilbudsbrev</b>		
01	<b>Tilbudsbrevet</b> skal være signert. Avvik og forbehold av enhver art i forhold til konkurransegrunnlaget skal klart, utvetydig og uttømmende fremgå av tilbudsbrevet og med henvisning til hvor i tilbudet forbeholdet fremkommer (sidetall og punktnummer).	
<b>Dokumentasjon på kvalifikasjonskravene (punkt 4)</b>		
	<b>Egenerklæringsskjemaet (ESPD)</b> (integrert i Mercell, fylles ut ved tilbudsinnlevering)	
02	<b>Vedlegg 1 - Egenerklæring ILO konvensjon</b>	
03	<b>Firmaattest</b>	
04	<b>Skatte/ mva attest</b>	
05	<b>Dokumentasjon på økonomi</b>	
06	<b>Vedlegg 2 - Referansemal</b>	
07	<b>Dokumentasjon på faglig kapasitet</b>	
08	<b>Dokumentasjon på miljøsertifisering</b>	
<b>Dokumentasjon på tildelingskriteriene (punkt 5)</b>		
10	<b>Vedlegg 3 - Prisskjema</b>	
11	<b>Vedlegg 4 - Kravskjema miljø</b>	
12	<b>Vedlegg 5 – CV mal oppdragsleder</b>	
<b>Øvrige dokumenter</b>		

Det er ønskelig at leverandøren organiserer sitt tilbud ut fra rekkefølgen angitt ovenfor.

Det er svært viktig at leverandøren leverer all etterspurt dokumentasjon. I motsatt fall risikerer man å bli avvist fra konkurransen. Er man usikker på hva som skal leveres inn, ber vi om at leverandørene etterspør tilleggsinformasjon via Mercell portalen



## 8.1 Vedlegg til dette konkurransegrunnlaget

- Kontraksbestemmelser for avrop (NS8406)
- Rammeavtale
- Rammeavtalens spesielle bestemmelser
- Vedlegg 1 – Egenerklæring ILO Konvensjonen
- Vedlegg 2 – Referansomal
- Vedlegg 3 – Prisskjema
- Vedlegg 4 – Kravskjema miljø
- Vedlegg 5 – CV mal for oppdragsleder
- Vedlegg 6 – Avropmal