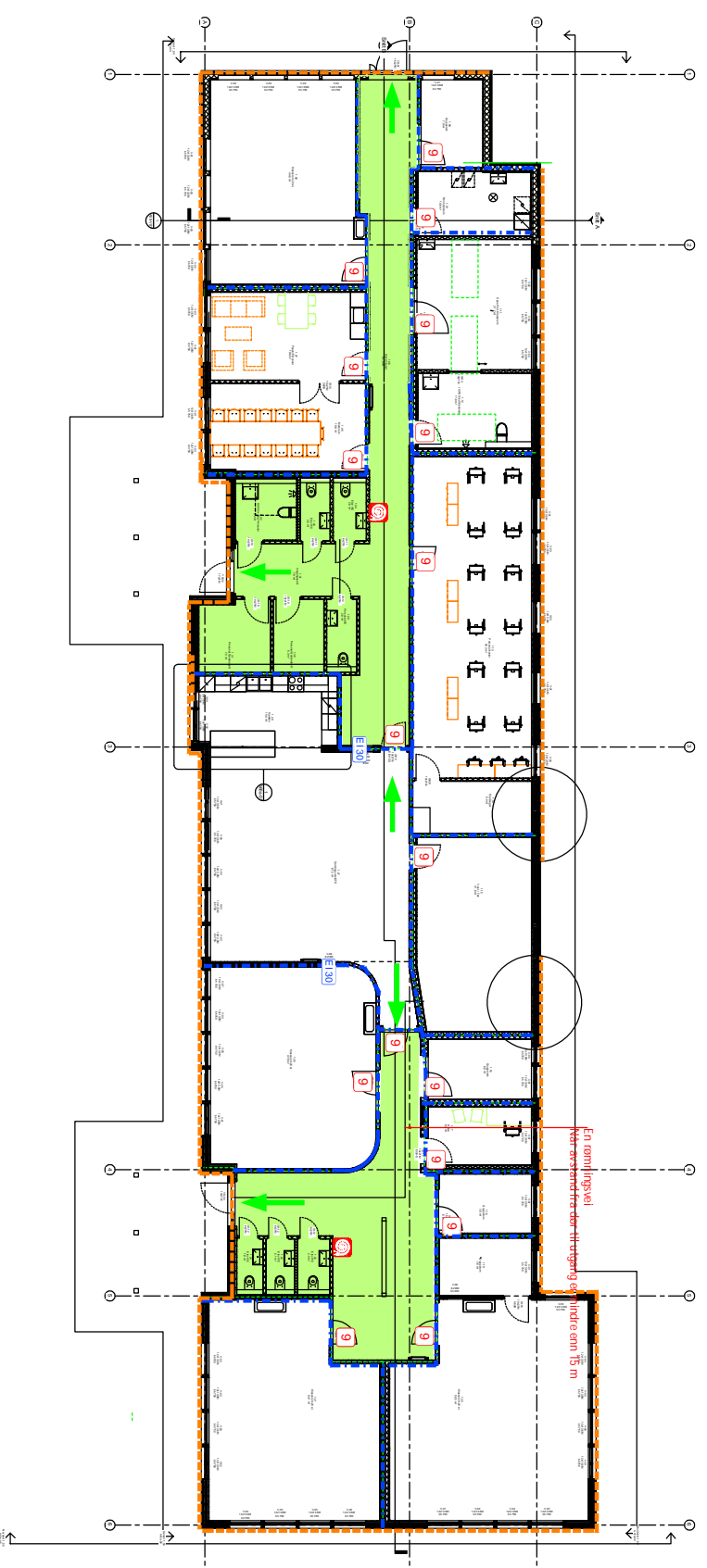


- Følgende gjelder for bygget:
- Bygget skal tilfredsstillende krav til brannklasse 1 risikoklasse 3
 - Brannmotstand R30/EI 30 på henholdsvis bærende og branncellebegrensende konstruksjoner
 - Apningskraft på dører skal ikke overstige 30 N
 - Klødding/Overflater i rømningsvei skal tilfredsstillende K10/B-s1,d0 /B-s1,d0 (område med grønn skravor)
 - Klødding/Overflater som ikke er en del av rømningsvei K10/D-s1,d0/D-s1,d0
 - Brannalarm kategori 1 - prosjekteres og utføres iht NS 3960
 - Ledesystem - høytsittende iht NS-EN1838
 - Brannslanger som dekker alle rom
 - Håndslukkere i teknisk rom
 - Himling utføres i EI 30 helt ut i gesims (ensidig brannbeskyttelse av takkonstruksjonen)

SYMBOLFORKLARING

- EI 30 [B30]/ Gesims/taktot
- EI 30 [B30]
- 9 EI₂ 30-S₂ [B30 terskel og tettelsis]
- 10 EI₂ 30-CS₂ [B30 selvlukker, terskel og tettelsis]
- Brannslange
- Rømningsretning
- Rømningsvei



| Rev | Oppdatert Ark underlag | nobrek | noeils | Dato |
|-----|------------------------|--------|--------|----------|
| 01 | | | | 29.05.24 |

| Oppdragsleder | Utført av | Kontr. av | Dato |
|---------------|-----------|-----------|----------|
| Vinje kommune | noobrek | nooyas | 19.04.24 |

| Titel | Målestokk |
|----------------|-----------|
| Vinje småskule | 1:250 |

| Plan 1 | Format |
|--------|--------|
| | A3 |

| BRANNTEGNING | Sweco oppdragsstr. |
|--------------|--------------------|
| | 10241764 |

| BRANNTEGNING | Sweco oppdragsleder |
|--------------|---------------------|
| | Roger Magnusshommen |

| SWECO | Tegningsstatus |
|-------|----------------|
| | X |

| RIBR | Tegningsnummer (bygg-el-fag-syst-type-løpnr) | Status | Rev. |
|------|--|--------|------|
| | RIBR_101 | | 01 |