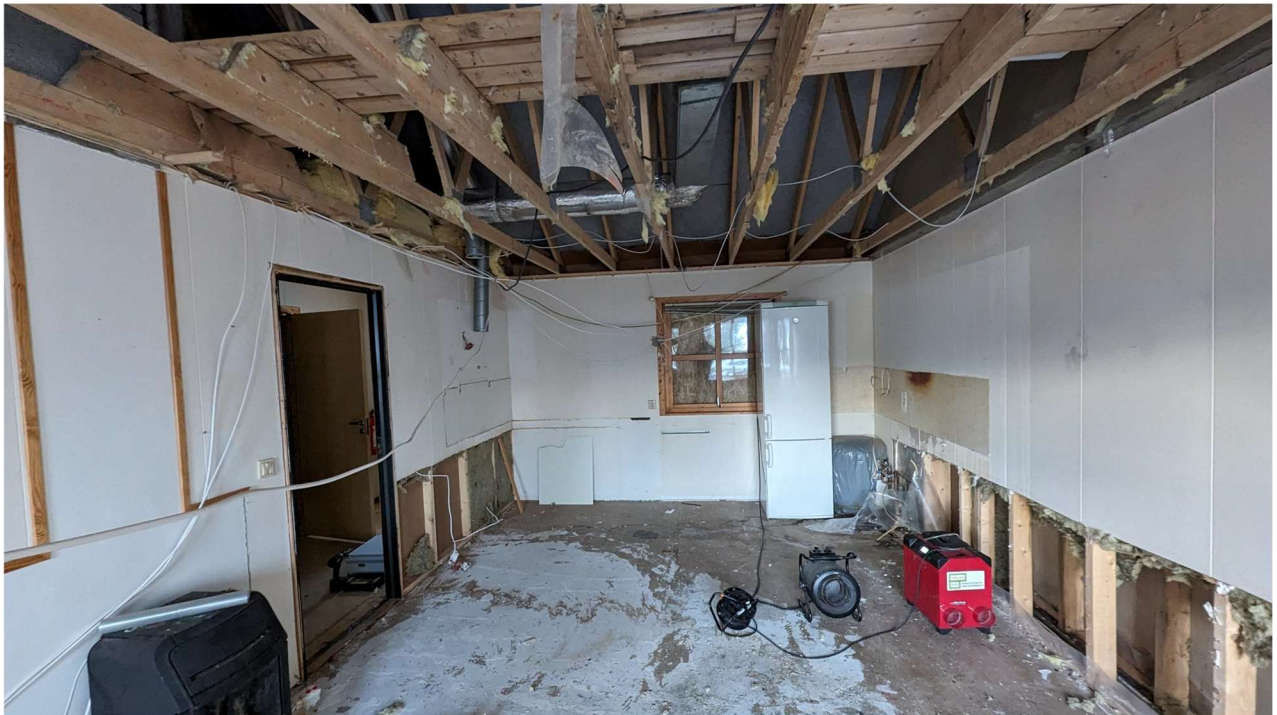




Bilde 1. Bolig nr. 1 - leilighet 16, 1. etg. (stue/kjøkken)



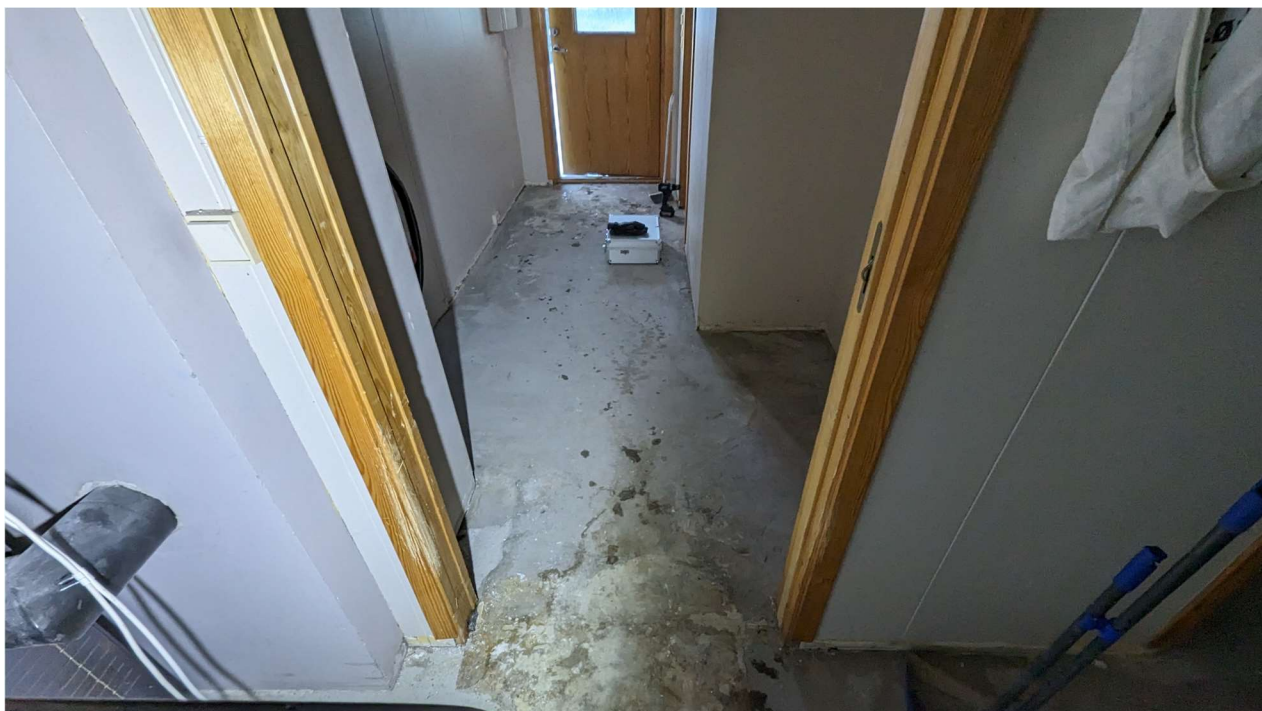
Bilde 2. Bolig nr. 1 - leilighet 16, 1. etg. (stue/kjøkken)



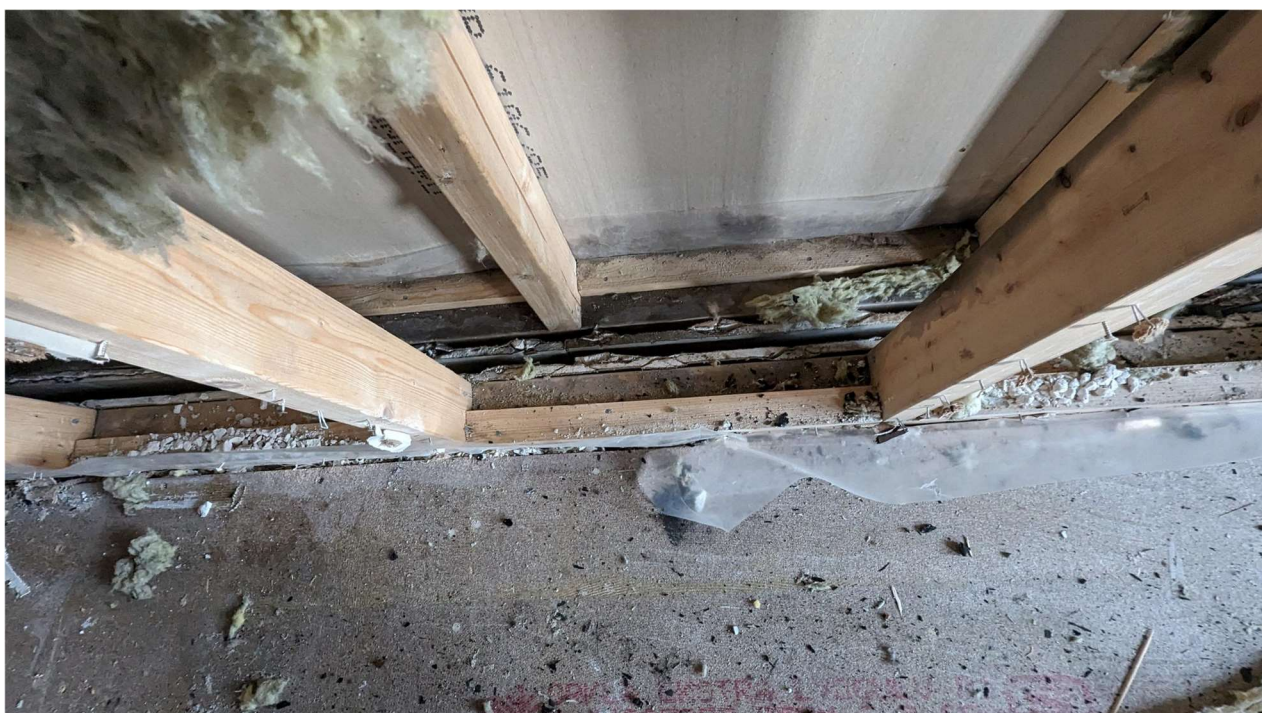
Bilde 3. Bolig nr. 1 - leilighet 2, u. etg. (stue/kjøkken)



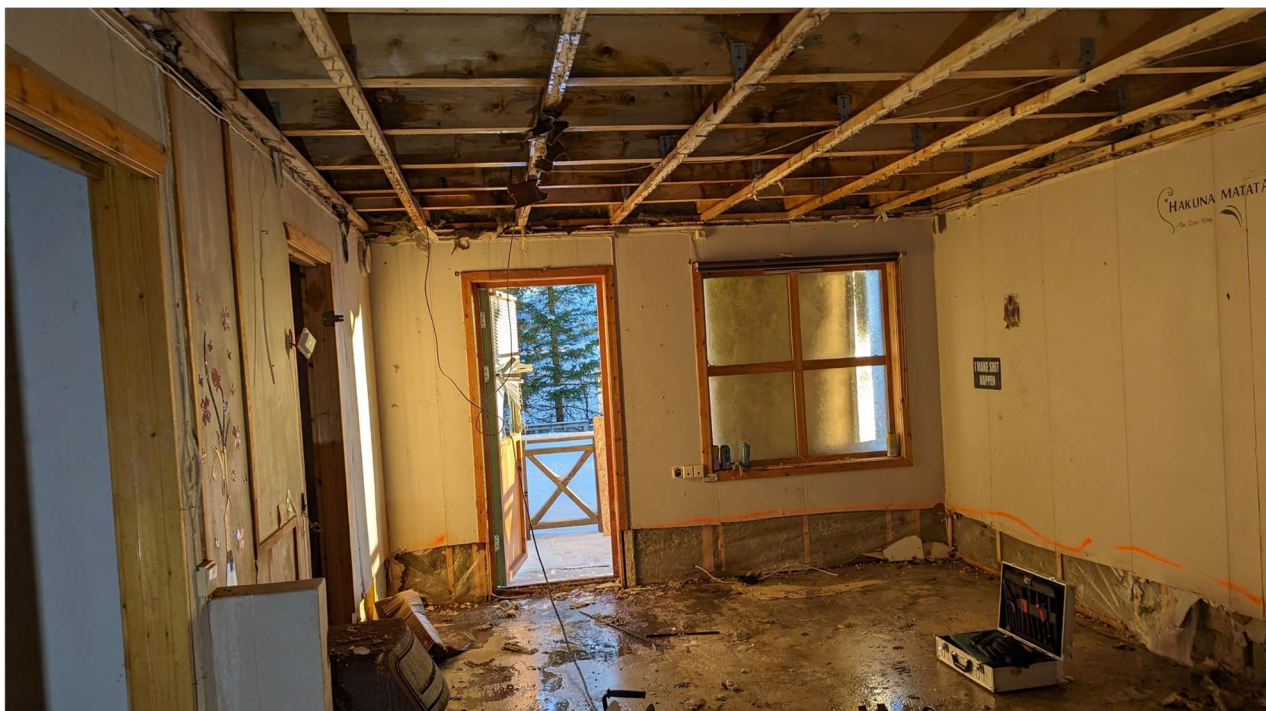
Bilde 4. Bolig nr. 1 - leilighet 2, u. etg. (stue/kjøkken)



Bilde 5. Bolig nr. 1 - leilighet 2, u. etg. (gang)



Bilde 6. Brann/lydvegg mellom bolig nr. 1 og bolig nr. 2



Bilde 7. Bolig nr. 2 - leilighet 4, u. etg. (stue/kjøkken)



Bilde 8. Bolig nr. 2 - leilighet 4, u. etg. (stue/kjøkken)



Bilde 9. Bad i bolig nr. 1 – leilighet 2 og 16 som ikke er skadet som følge av brann. Bilde viser hvordan badene i bolig nr. 2 skal ha tilsvarende oppbygging.



Bilde 10. Viser oppbygging av tak over inngangsparti til bolig nr. 1 - leilighet 16. Tak over inngangsparti til bolig nr. 2 – leilighet 4 skal ha lik oppbygging.



Bilde 11. Mulighet for riggplass vest på tomten