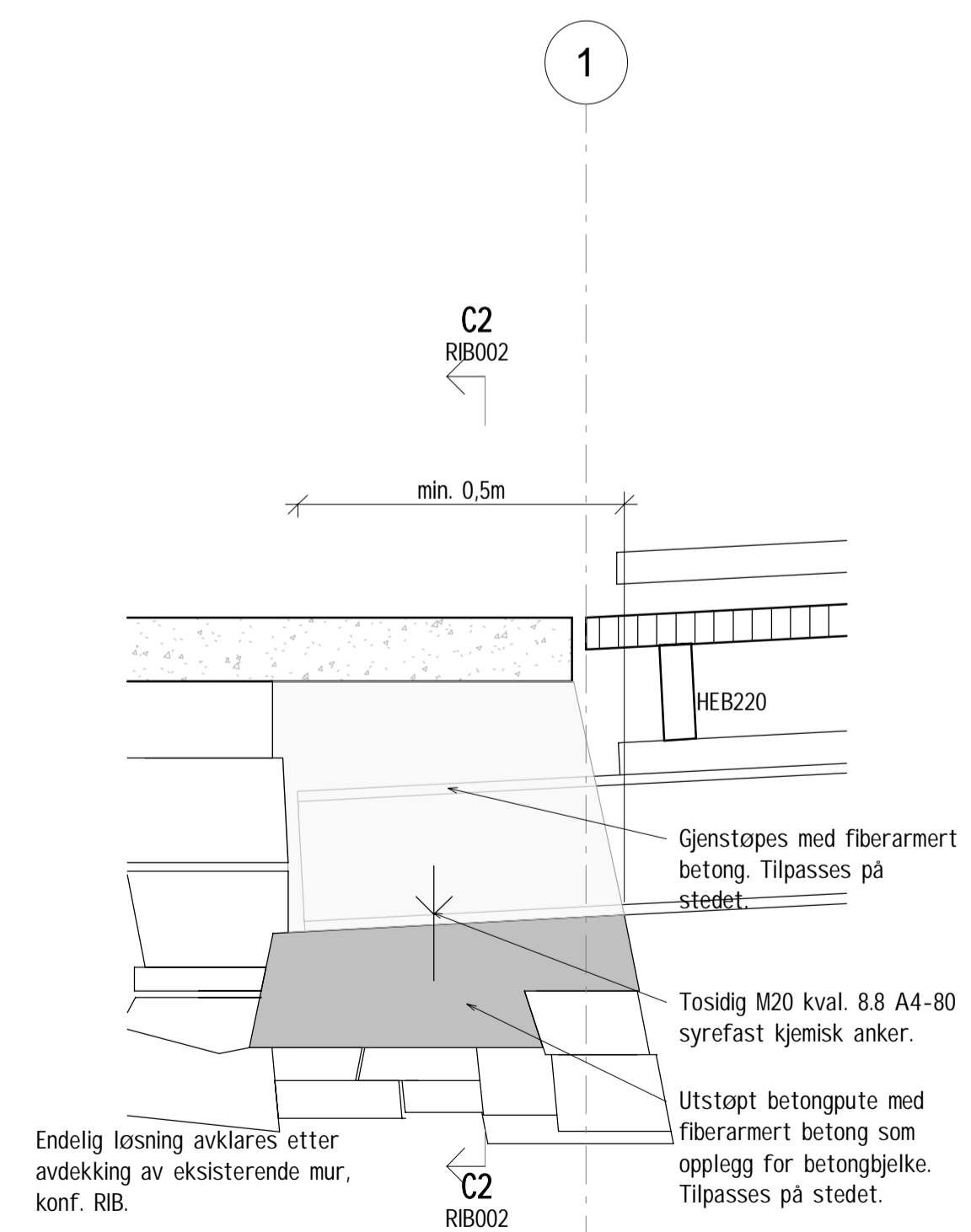
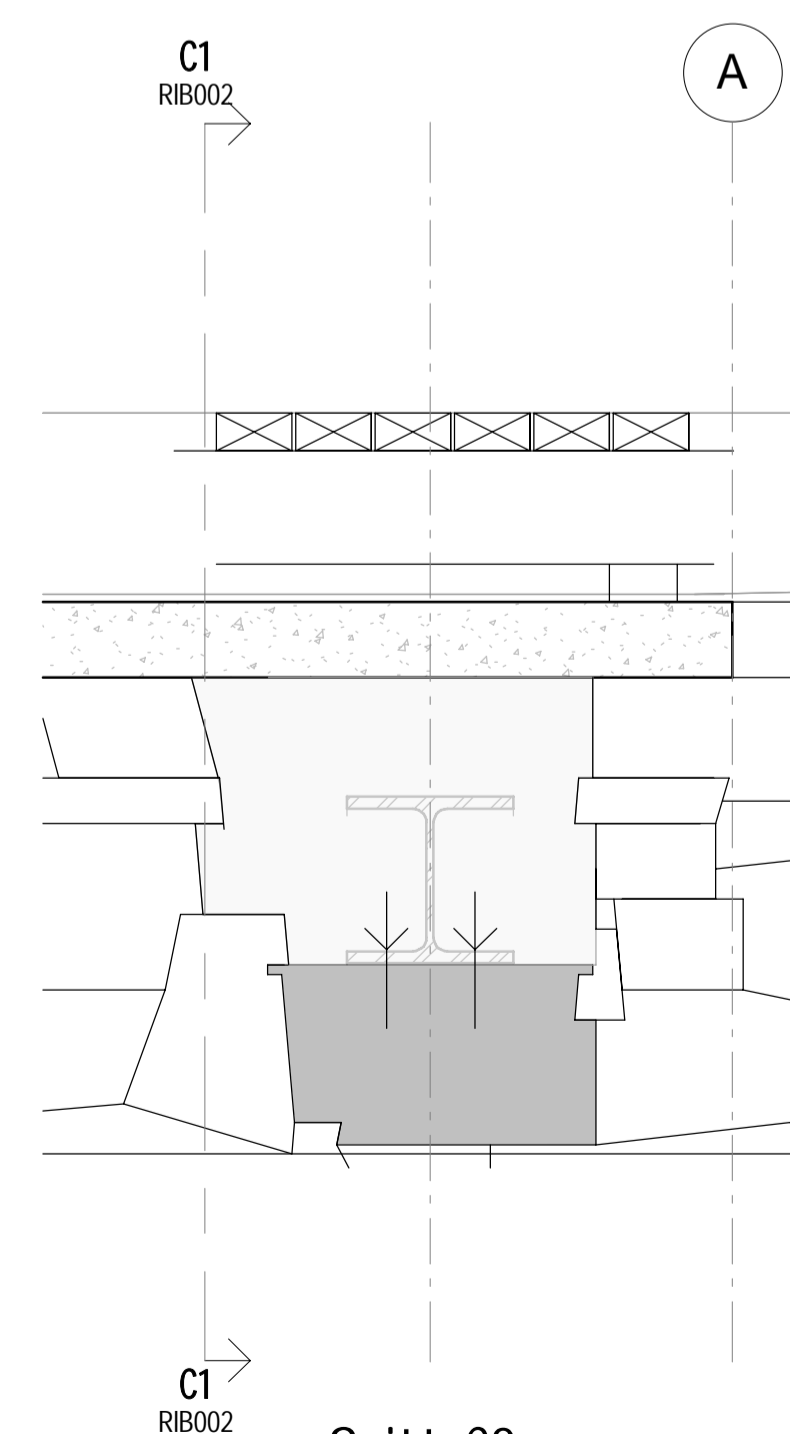


Illustrasjon rampe



Snitt C1 - Prinsipp opplegg stålbejelke på land
1 : 10



Snitt C2
1 : 10

- ALL MÅLSETTING ER RELATERT TIL TEORETISKE MÅL OG FAKTISKE MÅL KAN VÆRE AVVIKENDE. ALLE MÅL MÅ KONTROLLERES AV DEN UTFØRENDE, OG PRODUKSJONSUNDERLAGET KORRIGERES FØR PRODUKSJONEN STARTER.

FORUTSETNINGER OG INFORMASJON

GENERELLE FORUTSETNINGER STÅL:
 UTFØRES IHT. NS-EN 1090-2:2008 +A1:2011
 UTFØRELSEKLASSE: EXC2
 FUNKSJONSTOLERANSE: 2
STÅL:
 STÅLKVALITET: S355-J2
 KORROSIVITETSKATEGORI:
 C5-M - VARMGALV. - IHT. NS-EN ISO 12944-2.
 HOLDBARHET: H - IHT. NS-EN 12944-1
 RENGJØRINGSGRAD:
 P2 - IHT. NS-EN 1090-2, 4.1.3/PKT. 10 tb.22
SVEISER:
 HVIS EN SVEIS IKKE ER ANGITT PÅ TEGNINGEN BRUK a-MÅL LIK MINSTE GODSTYKKELSE RUNDT HELE. SVEISEPROSEDYRE OG KONTROLLOMFANG SE NS-EN 1090-2:2008
 SKAL IKKE SVEISES PÅ BYGGEPLASS.

STÅLKJERNEPELER
 Ø70mm stålkjerne og Ø139,7x4,0 foringsrør
 Materialkvalitet foringsrør: S355J2+AR
 Materialkvalitet stålkjerne: S355J2+AR
 Mørtel: Ekspanderende mørtel kval. B35.
 Foringsrør avsluttes min 500mm inn i fast berg. PeleleNGde min. 1000mm under foringsrørets ende. Mørteloverdekning sikres med avstandsklosser.

GENERELLE FORUTSETNINGER BETONG:
 UTFØRES IHT. NS-EN 13670:2009 +NA:2010
 UTFØRELSEKLASSE: 2
 TOLERANSEKLASSE: 1
 HERDEKLASSE: 4

BETONG GENERELT:
 FASTHETSKLASSE: B45 (AUV)
 BESTANDIGHETSKLASSE: M40
 KLORIDKLASSE: C1 0,1
 D_{upper}: 16mm
ARMERING:
 STÅLKVALITET: B500NC
 NOMINELL ARMERINGSOVERDEKNING. GENERELT:
 MONTERINGSSTENGER: -
 KONSTRUKTIV ARMERING: 60mm

GENERELLE FORUTSETNINGER TRE:
 UTFØRES IHT. NS 3420-Q
 KONTROLLKLASSE: -
 TOLERANSEKLASSE: JFR. NS 3420-1, TAB. 1
TRE:
 FÅSTHETSKLASSE: min. C24 imp. kl. AB
 KLIMAKLASSE 3

BØLTER:
 BØLTEKVALITET: 8.8
 KORROSJONSBEKYTTTELSE: A4-80, SYREFAST
LASTKAPASITET:
 SNØLAST PÅ MARK: 5,0 kN/m²

ANMERKNINGER:
 KONSTRUKSJONEN ER IKKE DIMENSJONERT FOR TEORETISKE ISLASTER, SE NOTAT 1.

ANLEGG: TEGN. NR.: RIB002 REV.:

REVISJONSHISTORIKK:

Rev.	Dato	Tekst	Tegn.	Kontf.

LOKALISERING:

PROSJEKT:
 Ny brygge Øksøy fyr

OPPDRAAGSGIVER:
 Kystverket Sørøst

Stærk.
 HAVNEGATEN 1 - 4836 ARENDAL - TELEFON 37 00 57 50

TEGNINGSTATUS: TILBUDSTEGNING
 INT. PROSJEKT NR.: 24026 DATO: 12.03.2024 TEGNET: TR KONT.: MOR MÅLESTOKK: Se tegn ORIGINALFORMAT: A1

TEGNING:
 Detaljer rampe og opplegg stålbejelke på land

ANLEGG: TEGN. NR.: RIB002 REV.:

IKKE GYLDIG ARBEIDSTEGNING - SE TEGNINGSTATUS 19.03.2024 14:33:24

PLOT DATO/KLØKKESLETT: 19.03.2024 14:33:24