



KYSTVERKET

SHA-PLAN

PLAN FOR SIKKERHET, HELSE OG ARBEIDSMILJØ



| | | | |
|------------------------------|--|--------------------------|---------------------------|
| Prosjekt 2024/1734 | Prosjektnavn Vanntåke Kjeungskjær Fyr | Kommune Ørland | Fylke Trøndelag |
|------------------------------|--|--------------------------|---------------------------|

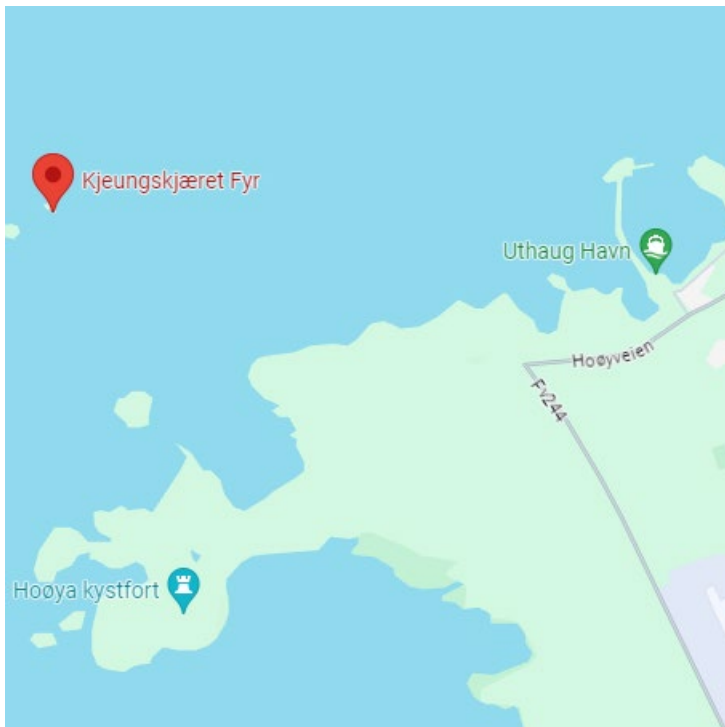
| | |
|-------------------|---------------|
| Utarbeidet, dato: | 15.04.2024 |
| Utarbeidet av: | Merete Madsen |

| Revisjon | Dato | Revisjonen gjelder | Rev. av | Distribuert til / dato |
|----------|------|--------------------|---------|------------------------|
| 1 | | | | |
| 2 | | | | |
| 3 | | | | |
| 4 | | | | |
| 5 | | | | |

| | |
|---|----------|
| 1) Beliggenhet..... | 3 |
| Kort prosjekttale..... | 3 |
| 2) ORGANISASJONSKART | 4 |
| 1) Organisasjonskart med kontaktnfo | 4 |
| 3) FREMDRIFTSPLAN..... | 5 |
| 4) SPESIFIKKE TILTAK | 5 |
| 1) Byggherrens vurdering iht byggherreforskriftens § 8..... | 5 |
| 2) Risikomatrise | 5 |
| 3) Risikoforhold, og risikoreducerende tiltak..... | 6 |
| 5) FOREBYGGENDE TILTAK | 7 |
| 6) FORHÅNSMELDING | 7 |
| 7) DOKUMENTASJON FOR FREMTIDIGE ARBEIDER | 8 |
| 8. RUTINER FOR AVVIKSBEHANDLING..... | 8 |

1) ORIENTERING OM PROSJEKTET

1) Beliggenhet



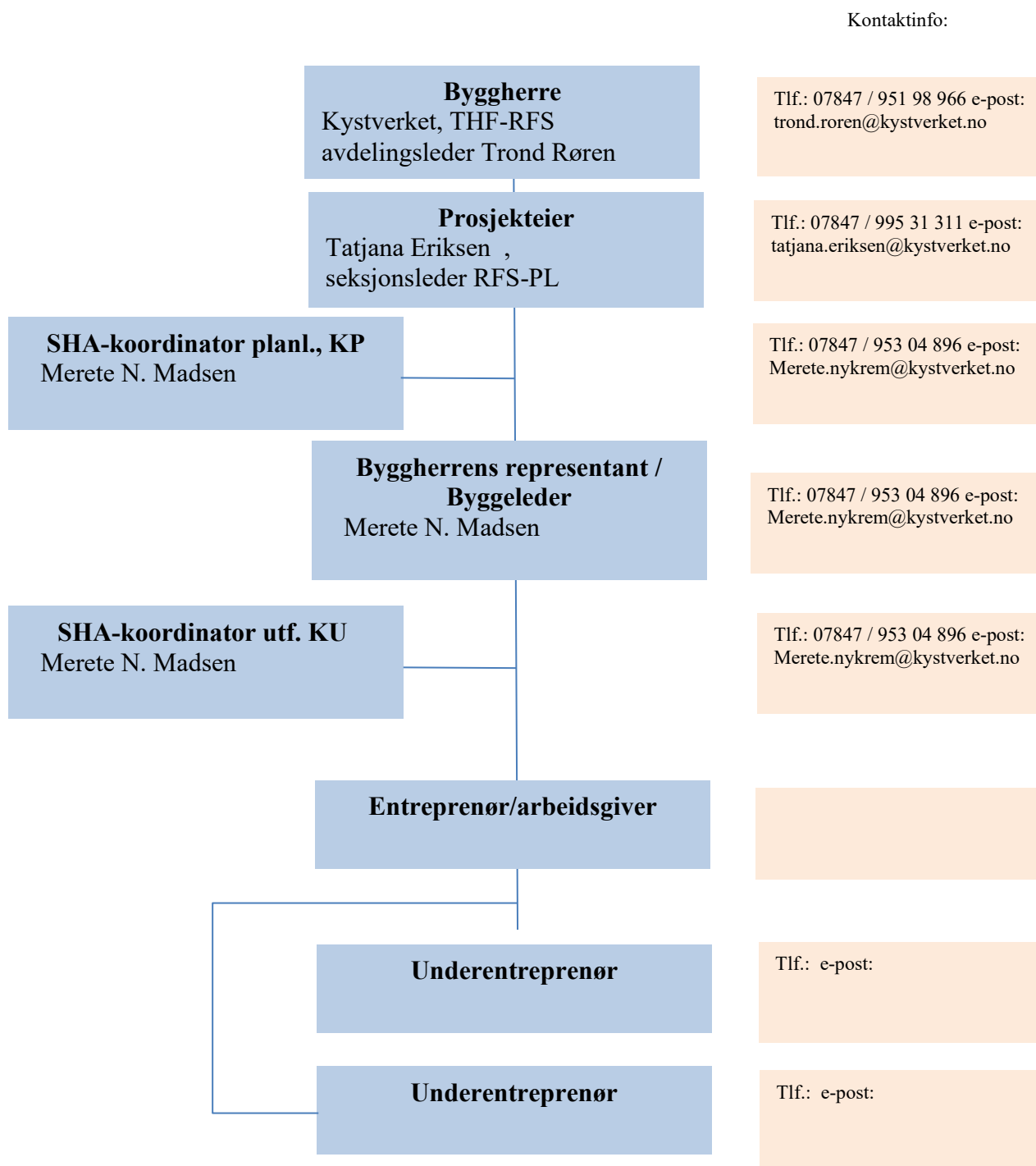
Kjeungskjær fyrtårn er et åttekantet betongtårn i 4 etasjer med en bygningshøyde på ca 19 meter over kai, fordelt på 6 etasjer, inklusiv lykteetasjen. Bygningen er fredet. Det er verdt å merke seg at bygningen også er interiørfredet. Utførende leverandør kan således ikke foreta endringer utover beskrivelsen som ikke er avklart med byggherren, som evt. må avklare med vernemyndighetene.

Kort prosjekttale

Arbeidet omfatter etablering av komplett vanntåkeanlegg i fyrstasjonen iht beskrivelse.

2) ORGANISASJONSKART

1) Organisasjonskart med kontaktinfo



3) FREMDRIFTSPLAN

| | 2024 | | | | | | | | | | | |
|-----------------|------|-----|-----|-----|-----|-----|-----|-----|-----|-----|-----|-----|
| Aktivitet | Jan | Feb | Mar | Apr | Mai | Jun | Jul | Aug | Sep | Okt | Nov | Des |
| Tilbudsbefaring | | | | | x | | | | | | | |
| Rigg | | | | | | x | | | | | | |
| Byggestart | | | | | | x | | | | | | |
| Ferdigstillelse | | | | | | | | X | | | | |
| Overtagelse | | | | | | | | X | | | | |
| | | | | | | | | | | | | |

4) SPESIFIKKE TILTAK

1) Byggherrens vurdering iht byggherreforskriftens § 8

Byggherrens vurderinger fremgår av risikomatrixe og tabell, *tabellene 1 og 2*.

2) Risikomatrixe

Tall i matrixen henviser til spesifikke risikoforhold, jfr. tabell 2.

| | | | | |
|----------------------|----|--------------|----------------------|---|
| Konsekvens | 1 | | | |
| | 19 | 2, 7, 13, 17 | 8, 9, 10, 11, 15, 22 | |
| | 12 | 5, 18, 20, 5 | 3, 16, 21 | |
| | | | 4, 6 | |
| | 1 | 2 | 3 | 4 |
| Sannsynlighet | | | | |

Tabell 1: Risikomatrix som viser byggherrens vurderinger av risikoforhold, og som entreprenøren skal besvare med risikoreduserende tiltak som dokumenteres i entreprenørens HMS-system.

3) Risikoforhold, og risikoreduserende tiltak

- Risikoreduserende tiltak skal besvares i leverandørens HMS-system, og risikoreduserende tiltak skal være priset i beskrivelsespostene for de aktuelle arbeidene.

| Situasjon | Risikoforhold | Risikoreduserende tiltak |
|---------------------------|--|--|
| Elektriske installasjoner | 1. Tilkobling av elektrisk utstyr | a) Kjennskap til el-opplegget provisorisk strøm (aggregat) b) Utkobling av strøm |
| Passerende trafikk | 2. Arbeid i høyden og på bakken | a) Avsperring b) Informasjon/skilting |
| Ferdse i båt | 3. Transport av materialer 4. Transport av personell 5. Fortøyning | a) Tilpasset båt b) Kjennskap til sjø- og værforholdene c) Bruk av følgebåt d) Redningsutstyr e) Sørg for trygg fortøyning |
| Fall | 6. Fall fra/på kai 7. Fall fra stillas 8. Fall fra tak | a) Sklisikring (fottøy/underlag) b) Redningsutstyr c) Godkjent stillas d) Fallsikring |
| Fallende gjenstander | 9. Nedfall av materialer 10. Nedfall av redskap 11. Arbeid i kraftig vind 12. Helikoptertransport | a) Arbeidsrutiner b) Avsperring c) Sparkelist d) Etablere sikkert område e) Rutinegjennomgang med transportør |
| Løfteutstyr | 13. Bruk av løfteutstyr, heis o.l. | a) Kyndig personell b) Sertifisert utstyr |
| Helseskade | 14. Personell 15. Skjæring av skiferstein 16. Bruk av maskiner og redskap | a) Sertifisert personell b) Åndedrettsvern c) Korrekt utstyr d) Personlig verneutstyr e) Vern på utstyr |
| Kjemiske stoffer | 17. Maling | a) Sikkerhetsdatablad b) Personlig verneutstyr |

| | | |
|-------|---|---|
| Brann | 18. Brann i bygning 19. Brann i båt 20. Brann i maskiner 21. Varme arbeider 22. Brann i terreng | a) Rømningsveier og –planer, varslingsrutiner b) Sløkkeutstyr, redningsutstyr c) Sløkkeutstyr d) Godkjent kurs/personell e) Informasjon. Ikke bruk av åpen ild eller gnistdannende verktøy. |
| | | |

Tabell 2: Risikoreduserende tiltak som leverandøren skal innarbeide i HMS-dokumentasjon

5) FOREBYGGENDE TILTAK

Iht byggherreforskriftens § 8 stilles følgende krav:

| Kravspesifikasjon | Gjennomføres når: | Ansvarlig for gjennomføring |
|--|--------------------|-----------------------------|
| Alle aktører på byggeplassen skal bære synlig HMS-kort | Hele byggeperioden | Entreprenøren |
| Rutiner for god orden på byggeplassen | Hele byggeperioden | Entreprenøren |
| Hygieniske forhold, herunder renhold av oppholdsrom | Hele byggeperioden | Entreprenøren |
| Kontrollrutiner ift funksjonalitet på utstyr og maskiner | Hele byggeperioden | Entreprenøren |
| Avfallshåndtering, herunder emballering av asbest | Hele byggeperioden | Entreprenøren |
| Arbeidstidsordninger | Hele byggeperioden | Entreprenøren |
| Personalrom/innkvartering | Hele byggeperioden | Entreprenøren |
| Oversiktslister: <ul style="list-style-type: none"> • Navn og organisasjonsnummer på alle bedrifter som er engasjert på byggeplassen • Navn på fast ansatte i bedriften/-e • Navn på innleide personer • Navn, fødselsdato, arbeidsgiver og HMS-kortnummer for alle som skal utføre arbeid på byggeplassen | Hele byggeperioden | Entreprenøren |

6) FORHÅNDSMELDING

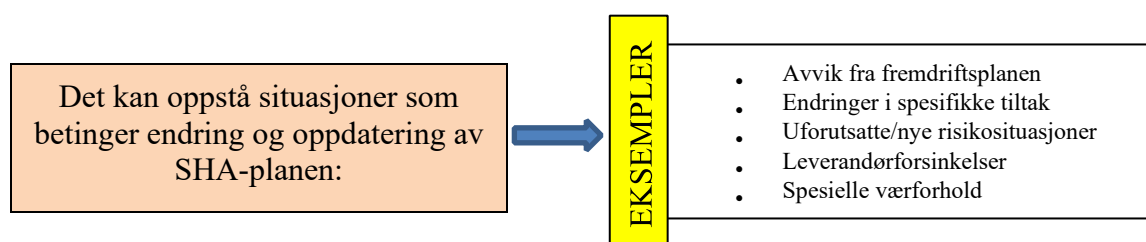
1. Entreprenøren (og underentreprenører) skal, på vegne av byggherren sende elektronisk forhåndsmelding til Arbeidstilsynet senest en uke før arbeidet starter, med kopi til byggherren.
2. Forhåndsmeldingen skal være oppdatert, og være synlig på byggeplassen.

7) DOKUMENTASJON FOR FREMTIDIGE ARBEIDER

Entreprenøren skal, før overtagelse overlevere byggherren elektronisk dokumentasjon:

| Dokumentasjon vedr.: | Sikkerhetsdatablad | Produktbeskrivelse | Ansvarlig |
|----------------------|--------------------|--------------------|-------------|
| | | | |
| Vanntåkeanlegg | x | x | Entreprenør |
| | | | |

8. RUTINER FOR AVVIKSBEHANDLING



Hvor oppstår situasjonen?
ANSVAR for å melde videre (blå piler)

