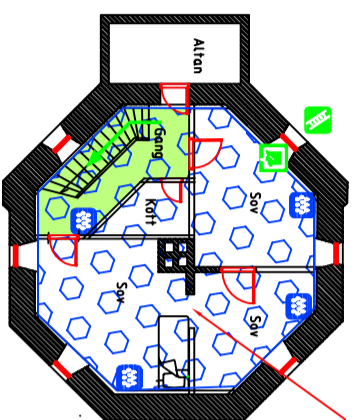


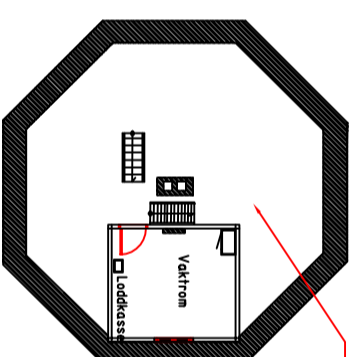
- BYGGET SKAL UTFØRES MED:**
- LEDESYS-TEM (HØYTSITTENDE)
  - BRANNALARMANLEGG KATEGORI 2 (HELDEKKENDE)
  - VANNÅKEMANLEGG (HELDEKKENDE)

## SYMBOLFORKLARING

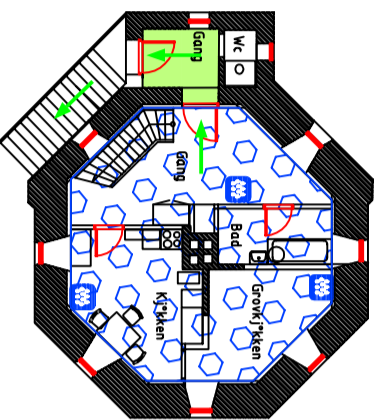
- Brandskille EI 60 [B60] med dør EI<sub>2</sub> 60-CS<sub>2</sub>
- Brandekke EI 60 [B60] - kun i dekke over kjellerplan
- 1 EI<sub>2</sub> 60-CS<sub>2</sub> [B60 selvlukker, terskel og tettelist]
- UltraGuard vannåtte eller tilsvarende
- Sone med vannåtteanlegg
- Utføllbar rømningsstige med ryggbøyle
- Rømningsvindu
- Rømningsretning
- Rømningsvei



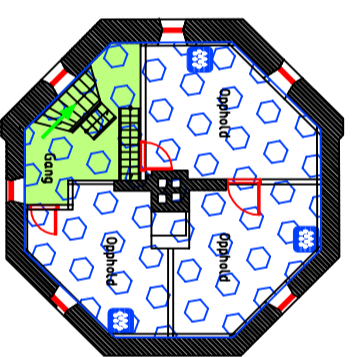
Plan 2



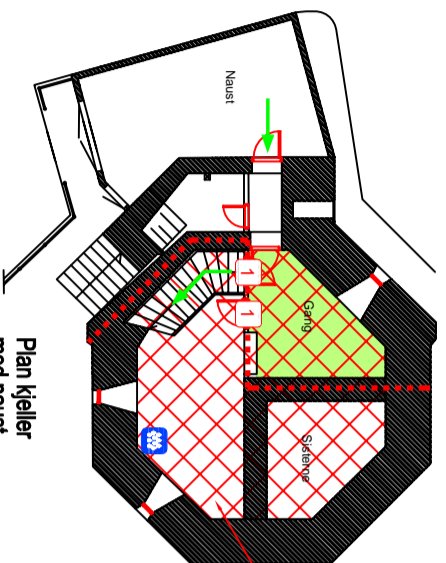
Plan 4



Plan 1



Plan 3



Plan kjeller med naust

Plan kjeller kun for sporadisk personopphold. Skal brannteknisk avskilles fra overliggende plan med EI 60 konstruksjon i tak, vegger og dører

02	Flyttet rømningsstige -	NOODEG	-	12.01.24
01	Korrigert dør til uten brannklassifisering	nozier	noodeg	08.07.21
Rev	Ending	Utf.	Kontr.	Dato
Oppdragsleder				
<b>KYSTVERKET</b>				
Tittel				
Kjeungskjæret Fyrstasjon				
Målestokk				
1:200				
Format				
A3				
Sveco oppdragsnr.				
10225414				
Sveco oppdragsleder				
Dvergnes				
Tegningsstatus				

### PLAN

### BRANNTEGNING



Fagdisiplin  
**RIBR**

Tegningsnummer (bygg-el-fag-syst-type-løpnr)  
**10225414-RIBr-001**

Status  
**01**

Rev.