

Tegnforklaring:

- - - Branncelleskille E160
- Rømningsretning
- Brannslange
- Håndsløkker
- Brannsentral
- El.tavle

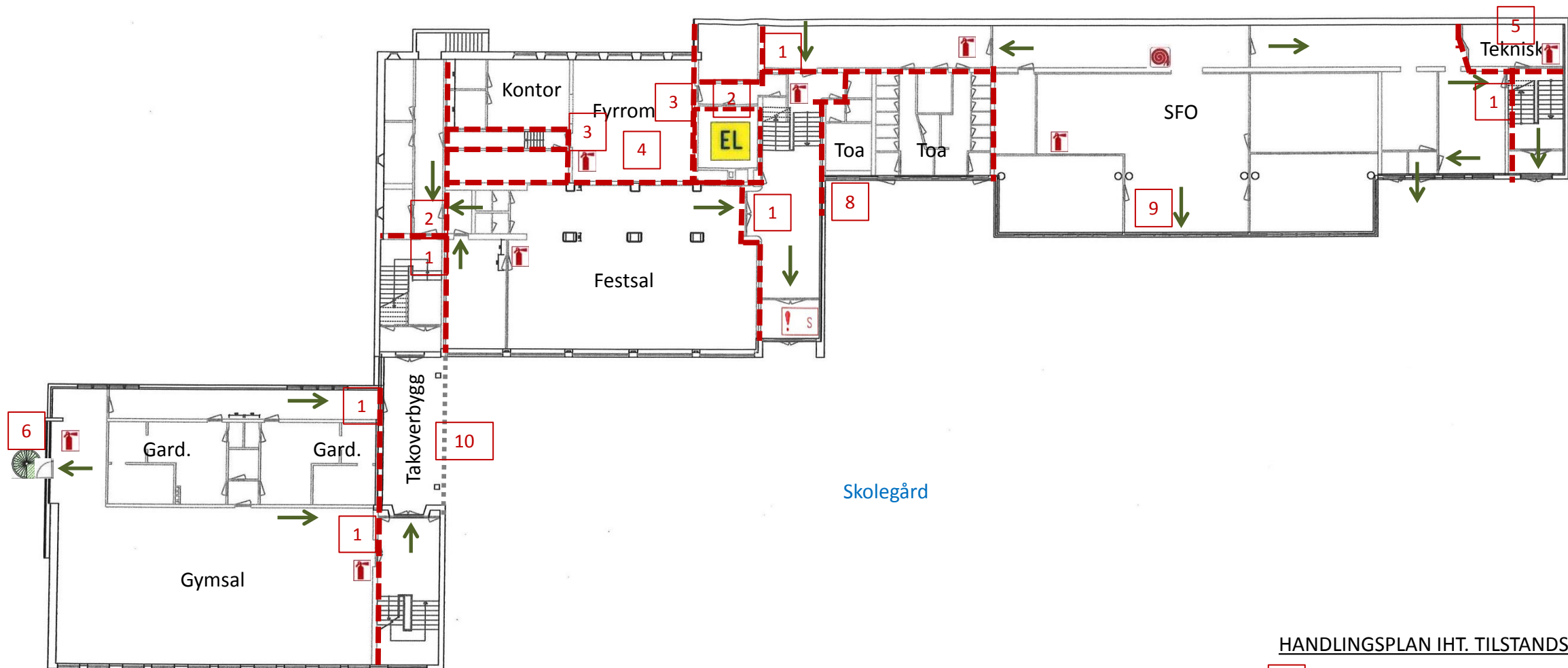
HANDLINGSPLAN IHT. TILSTANDSANALYSE

- 1 Montere branndør E12 30 SCa
- 2 Montere branndør E12 60 Sa
- 3 Brannisolere ventilasjonskanaler + branntette
- 4 Trekledning i korridor kles med et lag gips
- 5 Rømningsvindu merkes med markeringskilt
- 6 Trematerialer plassert i trapperom fjernes

Brannplanene må ses i sammenheng med
brannteknisk tilstandsanalyse av 14.01.16.
utarbeidet av Firesafe Consulting.

Nordlandet barneskole

1. Etasje alle bygge



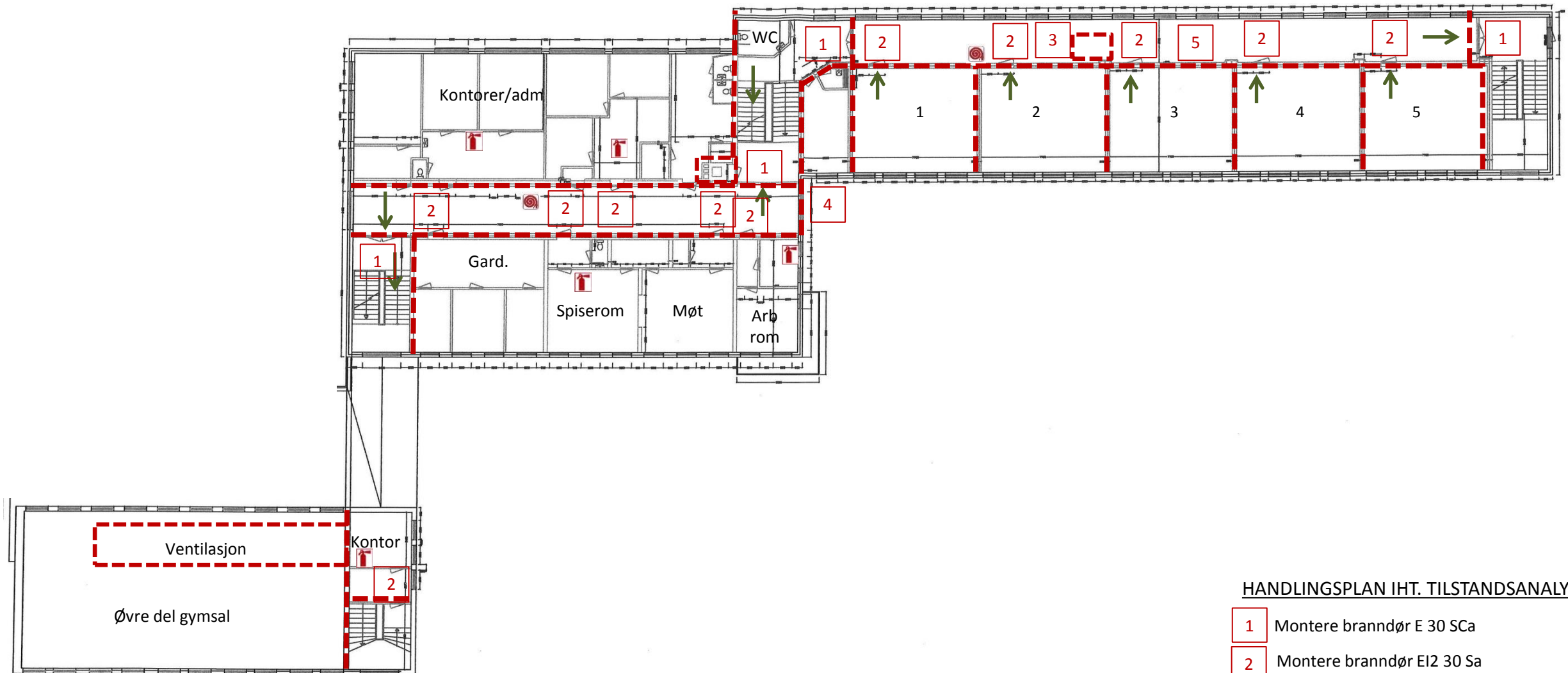
Tegnforklaring:

- Branncelleskille EI60
- Rømningsretning
- Brannslange
- Håndsløkkes
- Brannsentral
- EL El.tavle

HANDLINGSPLAN IHT. TILSTANDSANALYSE

- 1 Montere branndør E 30 SCa
- 2 Montere branndør EI2 60 Sa
- 3 Montere branndør EI2 60 CSa
- 4 Utettheter i branncelleskille branttettes
- 5 Kabel- og kanalføringer branttettes
- 6 Etablere rømningsdør og utvendig trapp
- 7 Etablere rømningsdør og utvendig trapp
- 8 Montere brannvindu EI60
- 9 Rømningsvindu merkes med markeringsskilt
- 10 Innvendig tak i takoverbygg kles med Frontex e.l.

Brannplanene må ses i sammenheng med brannteknisk tilstandsanalyse av 14.01.16. utarbeidet av Firesafe Consulting.



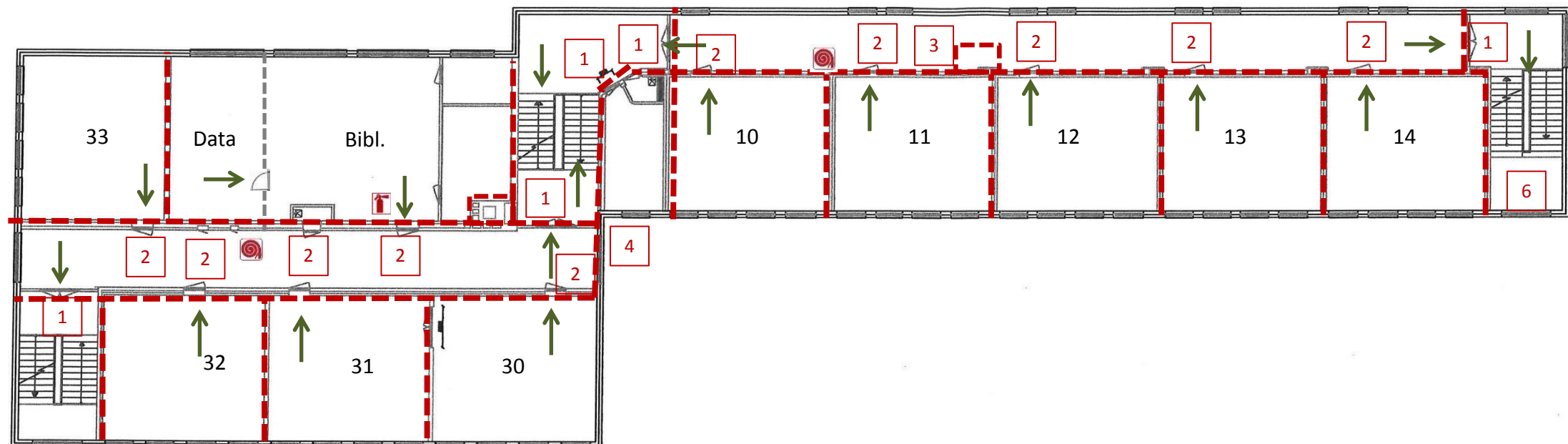
HANDLINGSPLAN IHT. TILSTANDSANALYSE

- 1 Montere branndør E 30 SCa
- 2 Montere branndør EI2 30 Sa
- 3 Ventilasjonssjakt kles med et lag 15 mm branngips
- 4 Montere brannvindu E60
- 5 Anskaffe stålskap/etablere garderobe for yttertøy

Tegnforklaring:

- Branncelleskille EI60
- Rømningsretning
- Brannslange
- Håndslukker
- Brannsentral
- El.tavle

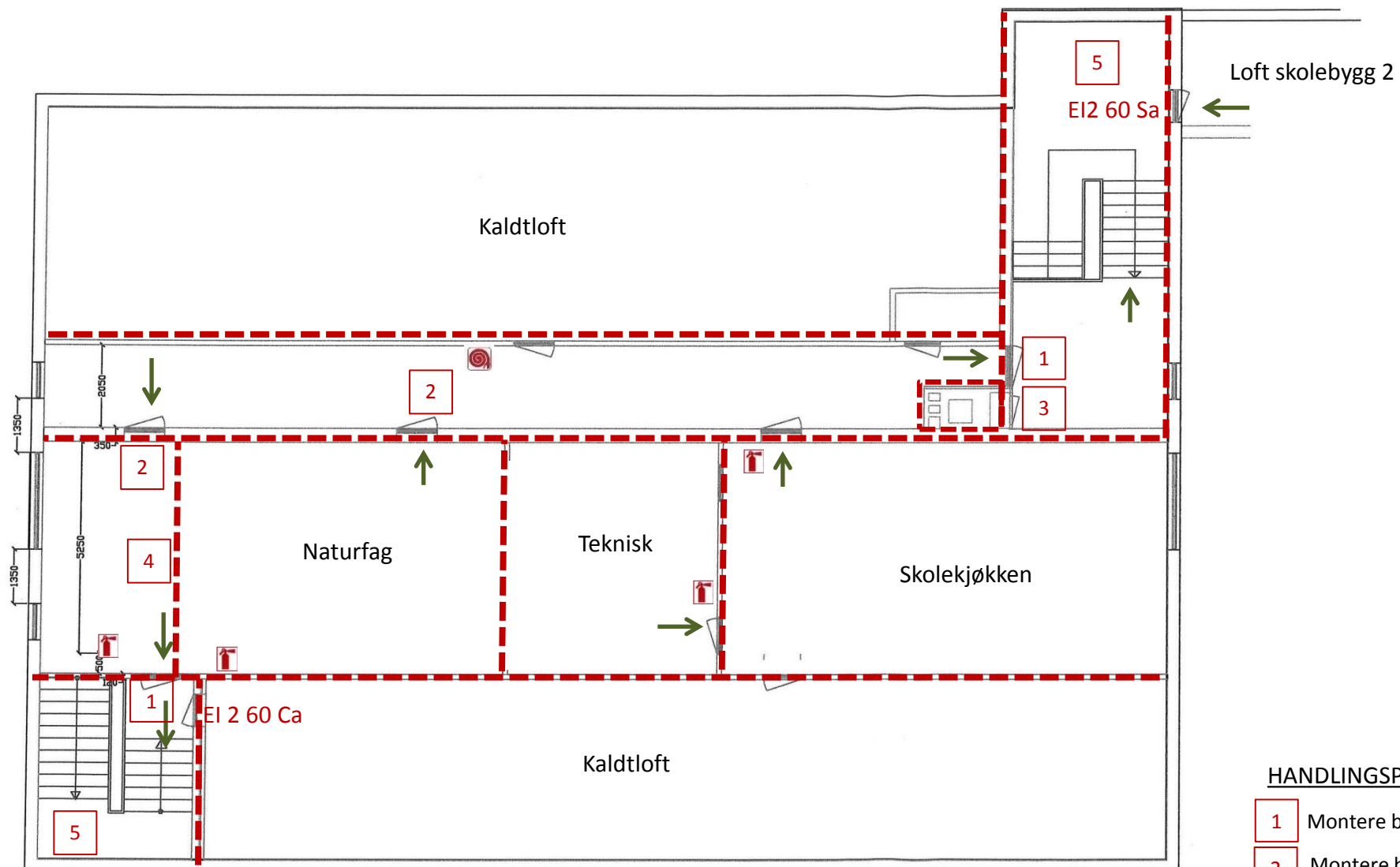
Brannplanene må ses i sammenheng med brannteknisk tilstandsanalyse av 14.01.16. utarbeidet av Firesafe Consulting.



HANDLINGSPLAN IHT. TILSTANDSANALYSE

- 1 Montere branndør E 30 Sca
- 2 Montere branndør EI2 30 Sa
- 3 Ventilasjonssjakt kles med et lag 15 mm branngips
- 4 Montere brannvindu E60
- 5 Anskaffe stålskap/etablere garderobe for yttertøy
- 6 Etablere røykventilasjon øverst i trapperommet

Brannplanene må ses i sammenheng med brannteknisk tilstandsanalyse av 14.01.16. utarbeidet av Firesafe Consulting.



HANDLINGSPLAN IHT. TILSTANDSANALYSE

- 1** Montere branndør EI2 30 SCa
- 2** Montere branndør EI2 30 Sa
- 3** Montere branndør EI2 60 Sa
- 4** Etablere rømningskorridor
- 5** Etablere røykventilasjon øverst i trapperommet

Tegnforklaring:

- Branncelleskille EI60
- Rømningsretning
- Brannslange
- Håndslukker
- Brannsentral
- El.tavle

Brannplanene må ses i sammenheng med brannteknisk tilstandsanalyse av 14.01.16. utarbeidet av Firesafe Consulting.